



ТЕРРИТОРИАЛЬНЫЙ ОРГАН ФЕДЕРАЛЬНОЙ СЛУЖБЫ
ГОСУДАРСТВЕННОЙ СТАТИСТИКИ ПО ОРЕНБУРГСКОЙ ОБЛАСТИ

Демографическая ситуация в Оренбургской области



2022 год



ТЕРРИТОРИАЛЬНЫЙ ОРГАН ФЕДЕРАЛЬНОЙ
СЛУЖБЫ ГОСУДАРСТВЕННОЙ СТАТИСТИКИ
ПО ОРЕНБУРГСКОЙ ОБЛАСТИ

Демографическая ситуация в Оренбургской области

2022 год

- 01 Показатели естественного движения населения
- 02 Показатели рождаемости
- 03 Показатели смертности
- 04 Показатели брачности
- 05 Показатели разводимости
- 06 Миграционное движение населения,
коэффициент миграционного прироста населения
- 07 Международная миграция
Прибывшие, выбывшие в страны СНГ
- 08 Международная миграция
Прибывшие, выбывшие в другие страны

* Предварительные данные





ЕСТЕСТВЕННОЕ ДВИЖЕНИЕ НАСЕЛЕНИЯ

Человек

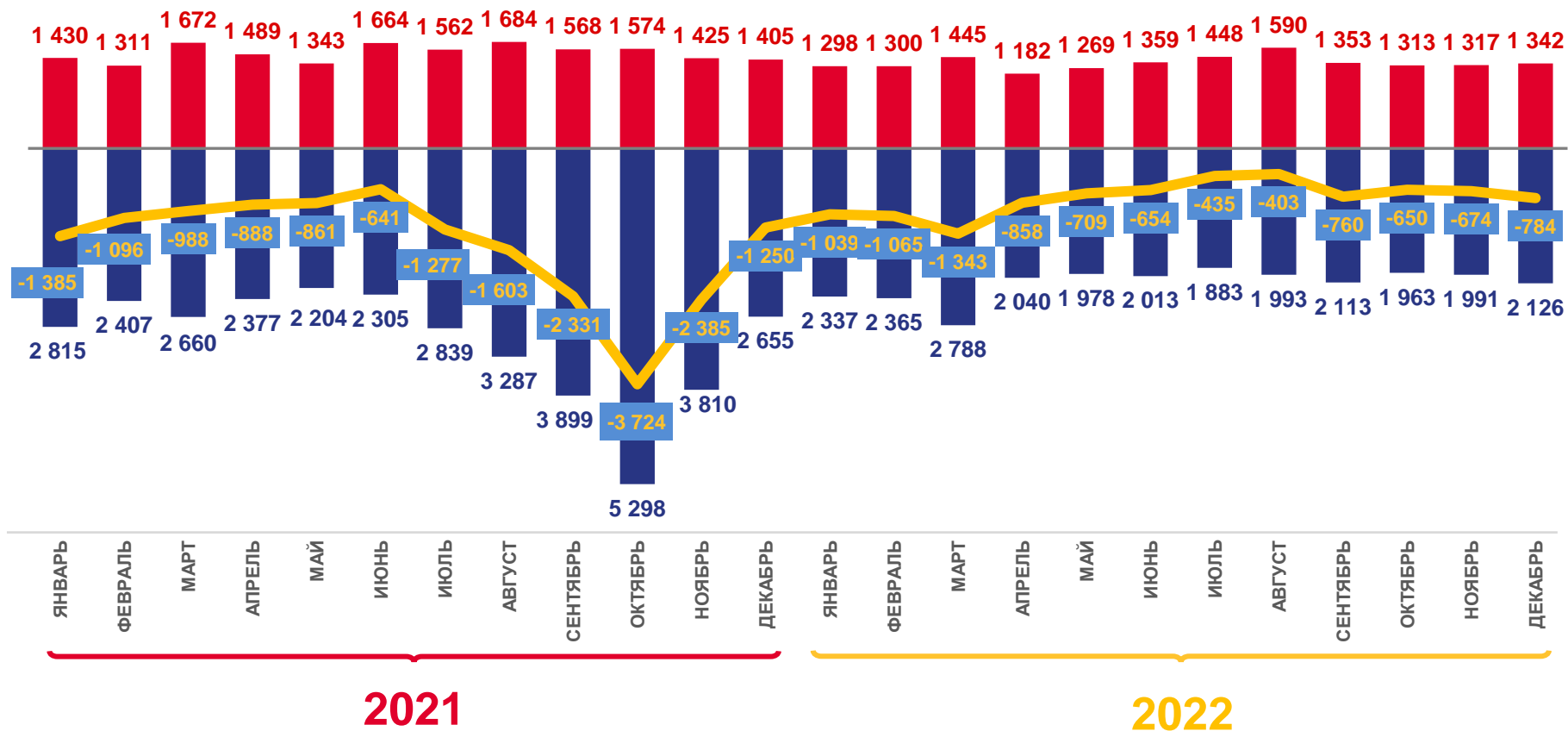
2022 г.

тыс. человек

-9,4

в расчете на
1000 человек

-4,9

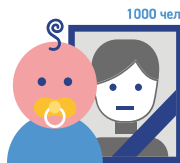


■ Число родившихся

■ Число умерших

— Естественная убыль

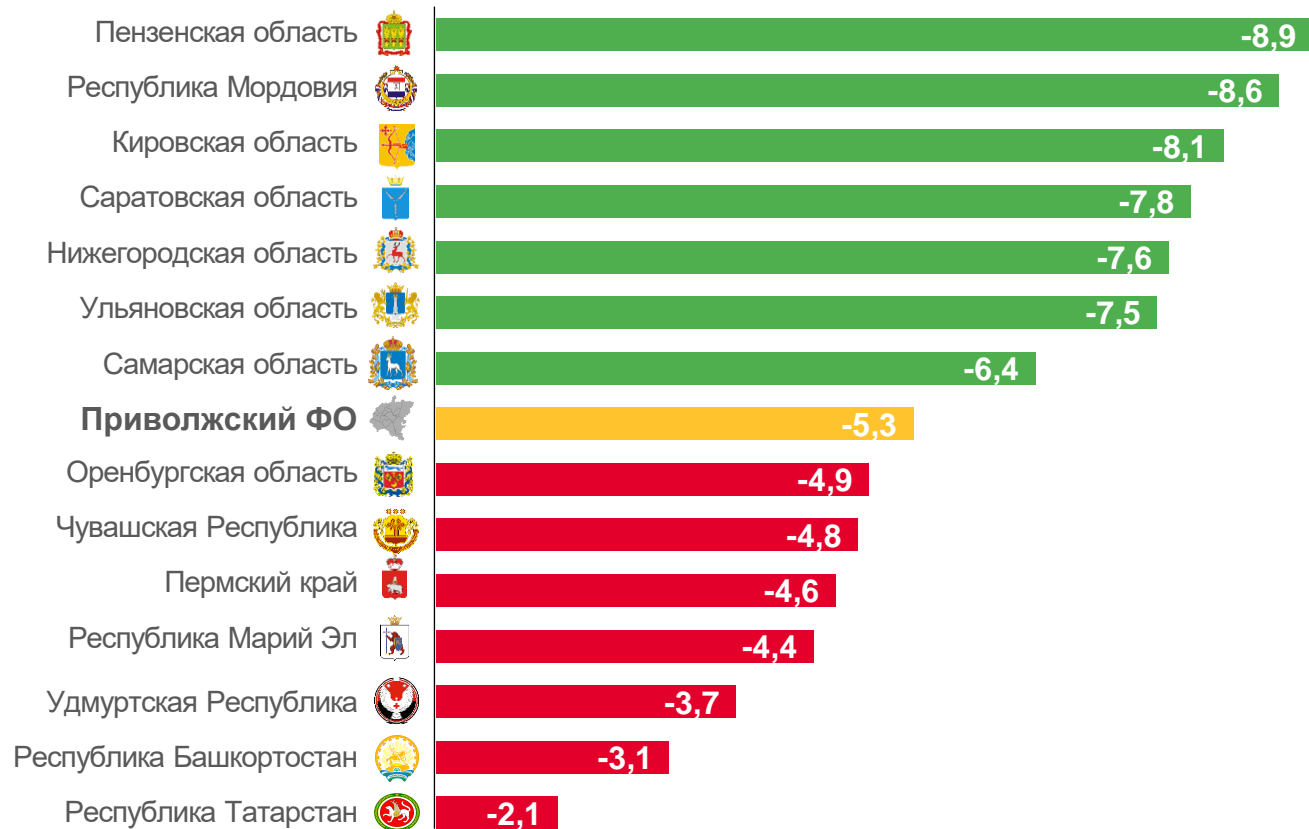




КОЭФФИЦИЕНТ ЕСТЕСТВЕННОЙ УБЫЛИ НАСЕЛЕНИЯ

2022 г., на 1000 человек населения

Регионы Приволжского федерального округа
с наибольшими и наименьшими значениями показателя



7 регионов

значение показателя **больше**,
чем по федеральному округу

7 регионов

значение показателя **меньше**,
чем по федеральному округу





ЧИСЛО ЗАРЕГИСТРИРОВАННЫХ РОДИВШИХСЯ

тысяч человек

2022 г.

Число зарегистрированных родившихся

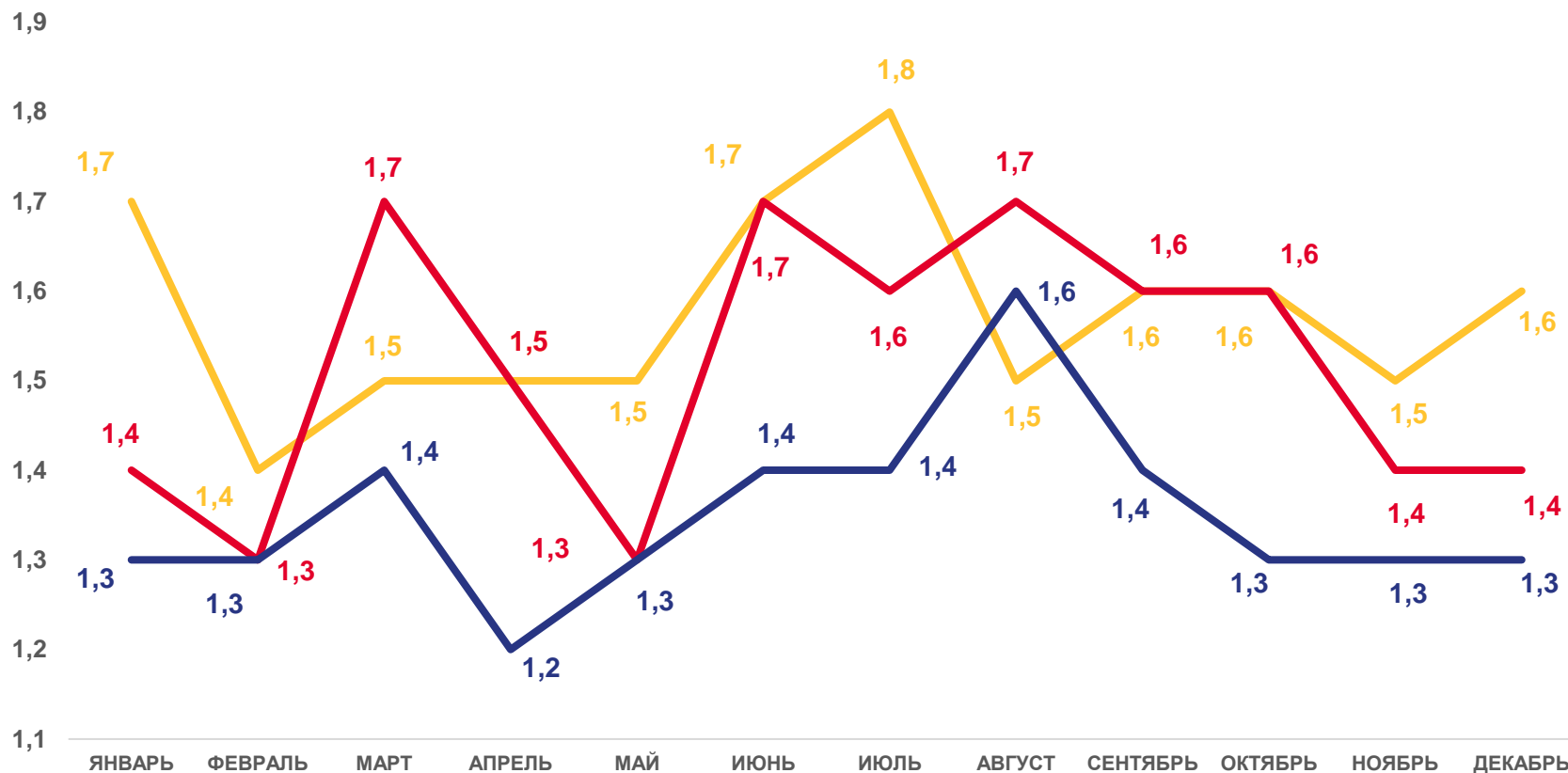
16,2 тыс. человек

Коэффициент рождаемости

8,4‰ в расчете на 1000 человек

Изменение к 2021 году

-10,6%



2022

2021

2020

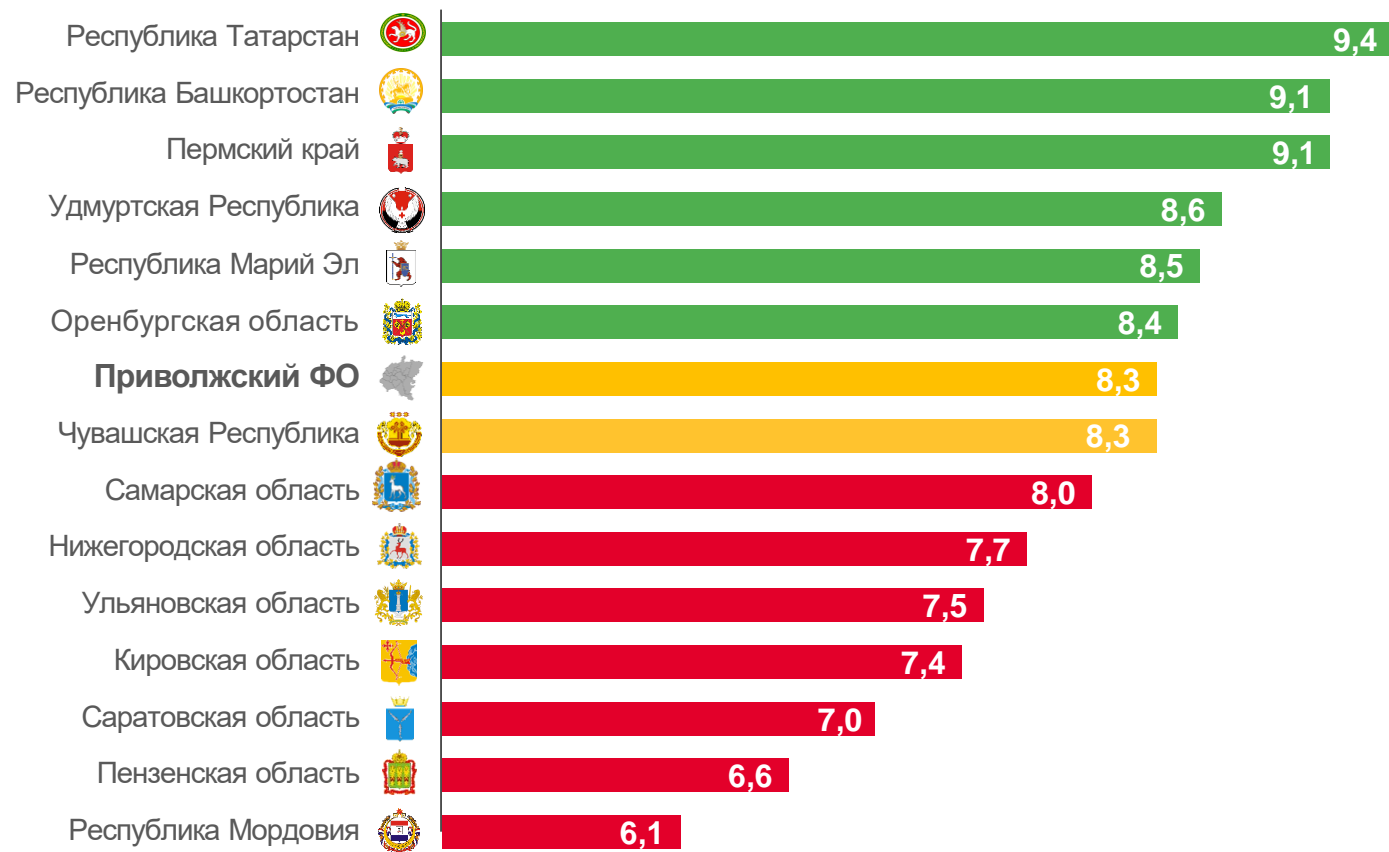




КОЭФФИЦИЕНТ РОЖДАЕМОСТИ

2022 г., на 1000 человек населения

Регионы Приволжского федерального округа
с наибольшими и наименьшими значениями показателя



6 регионов

значение показателя **больше**,
чем по федеральному округу

1 регион

значение показателя
соответствует значению по
федеральному округу

7 регионов

значение показателя **меньше**,
чем по федеральному округу





ЧИСЛО ЗАРЕГИСТРИРОВАННЫХ УМЕРШИХ

ТЫСЯЧ ЧЕЛОВЕК

2022 г.

Число зарегистрированных умерших

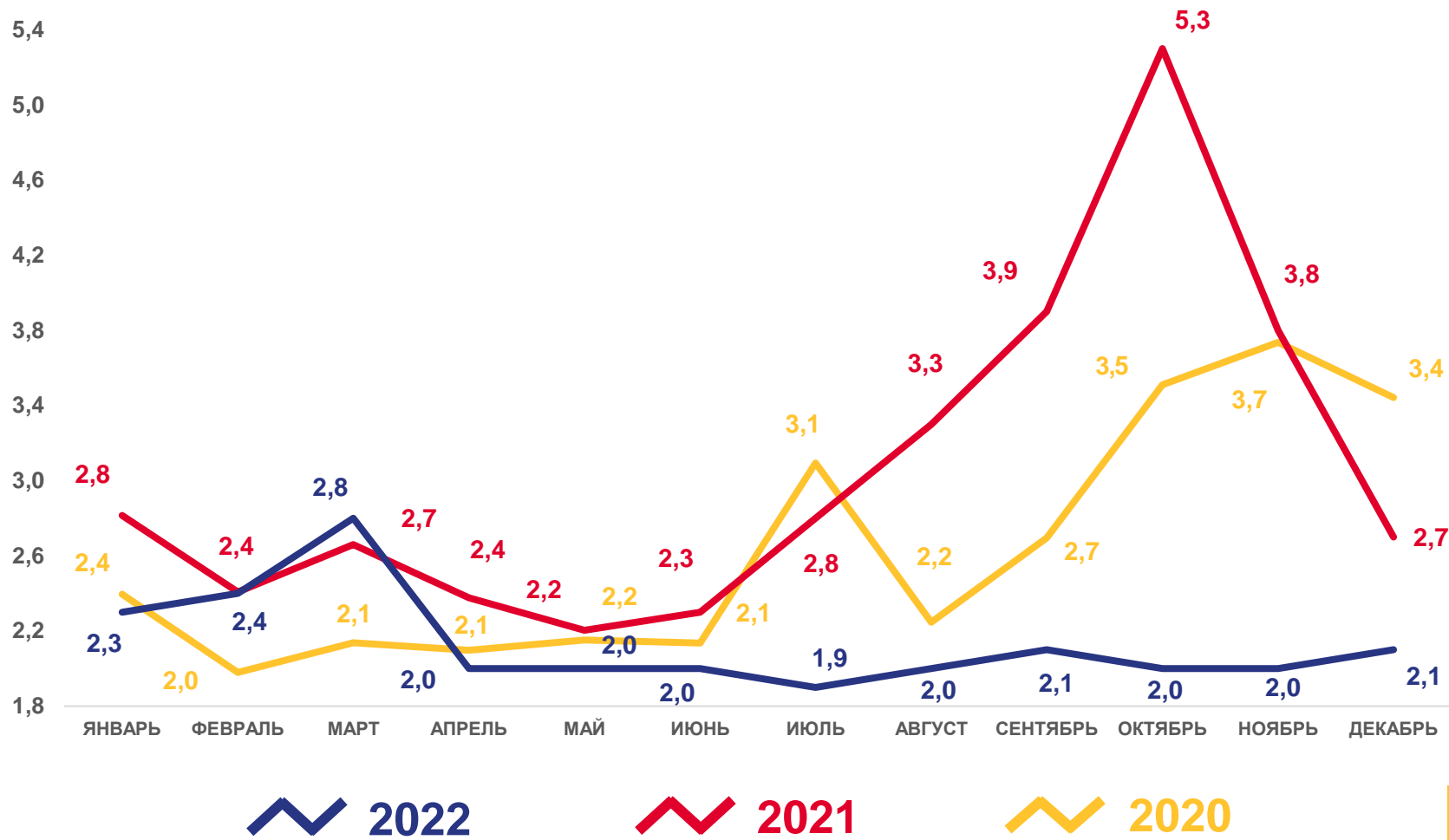
25,6 тыс. человек

Коэффициент смертности

13,3‰ в расчете на 1000 человек

Изменение к 2021 году

-29,6%

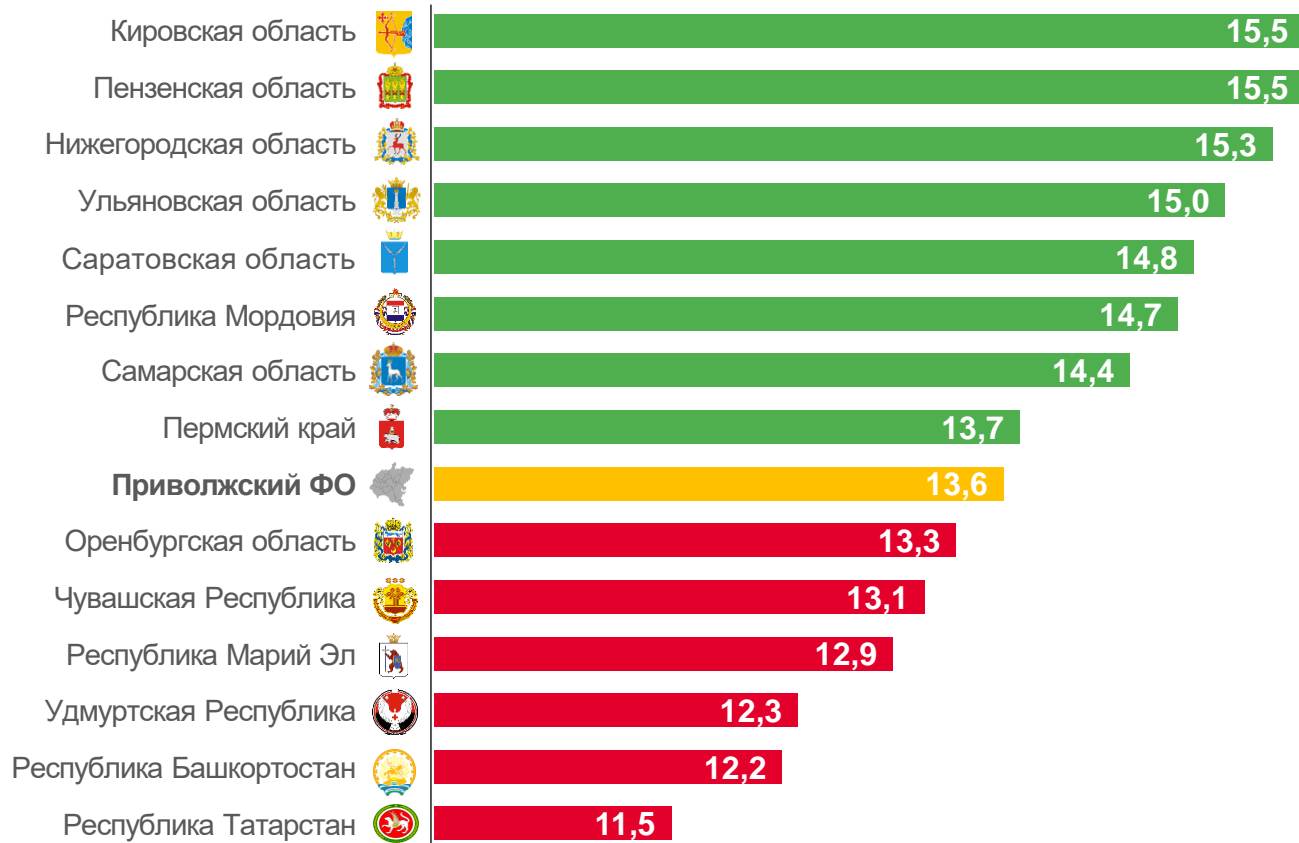




КОЭФФИЦИЕНТ СМЕРТНОСТИ

2022 г., на 1000 человек населения

Регионы Приволжского федерального округа
с наибольшими и наименьшими значениями показателя



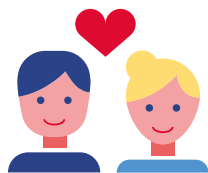
8 регионов

значение показателя **больше**,
чем по федеральному округу

6 регионов

значение показателя **меньше**,
чем по федеральному округу





ЧИСЛО ЗАРЕГИСТРИРОВАННЫХ БРАКОВ

тысяч единиц

2022 г.

Число зарегистрированных браков

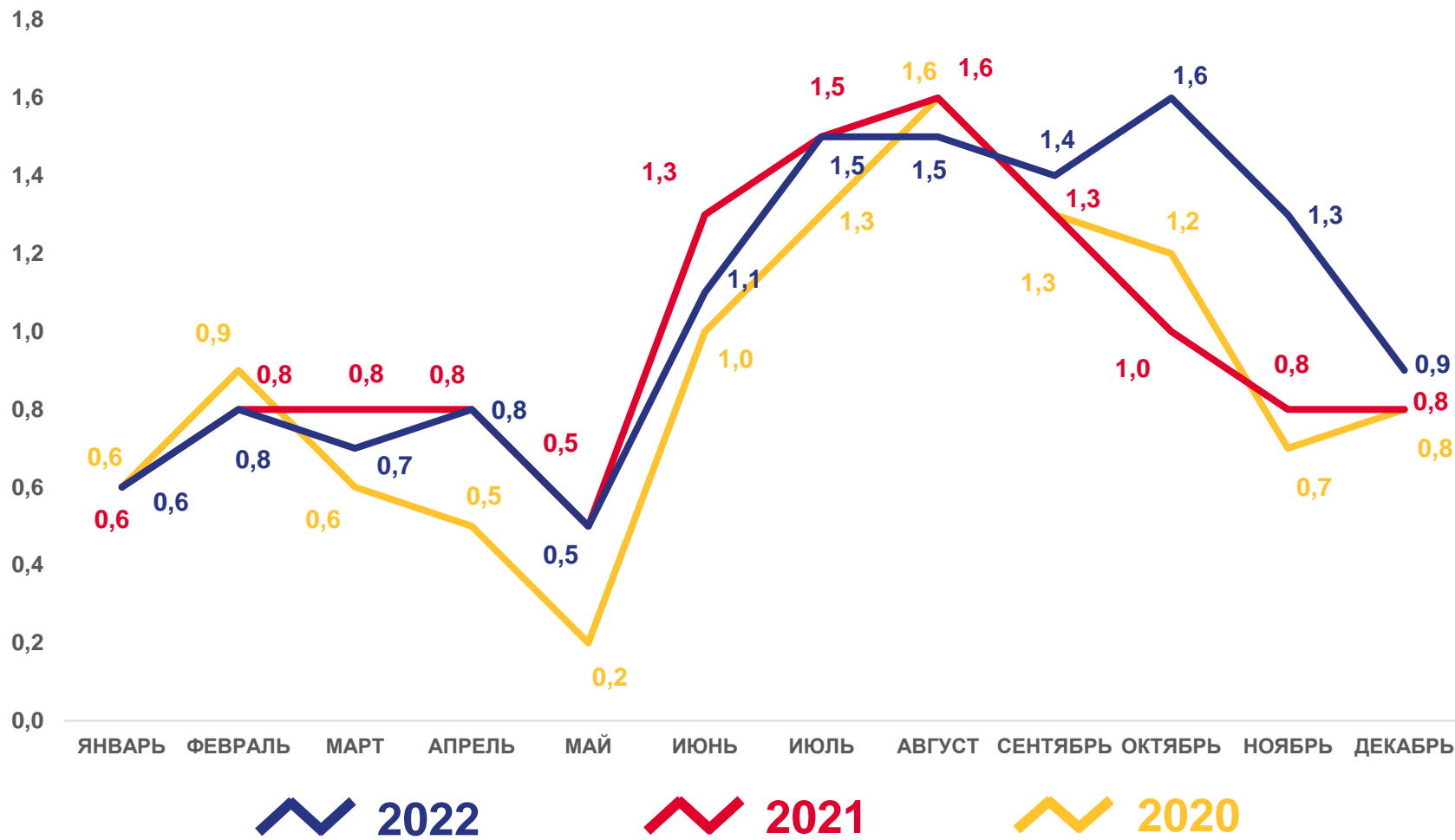
12,7 тыс.ед.

Коэффициент брачности

6,6‰ в расчете на 1000 человек

Изменение к 2021 году

8,2%

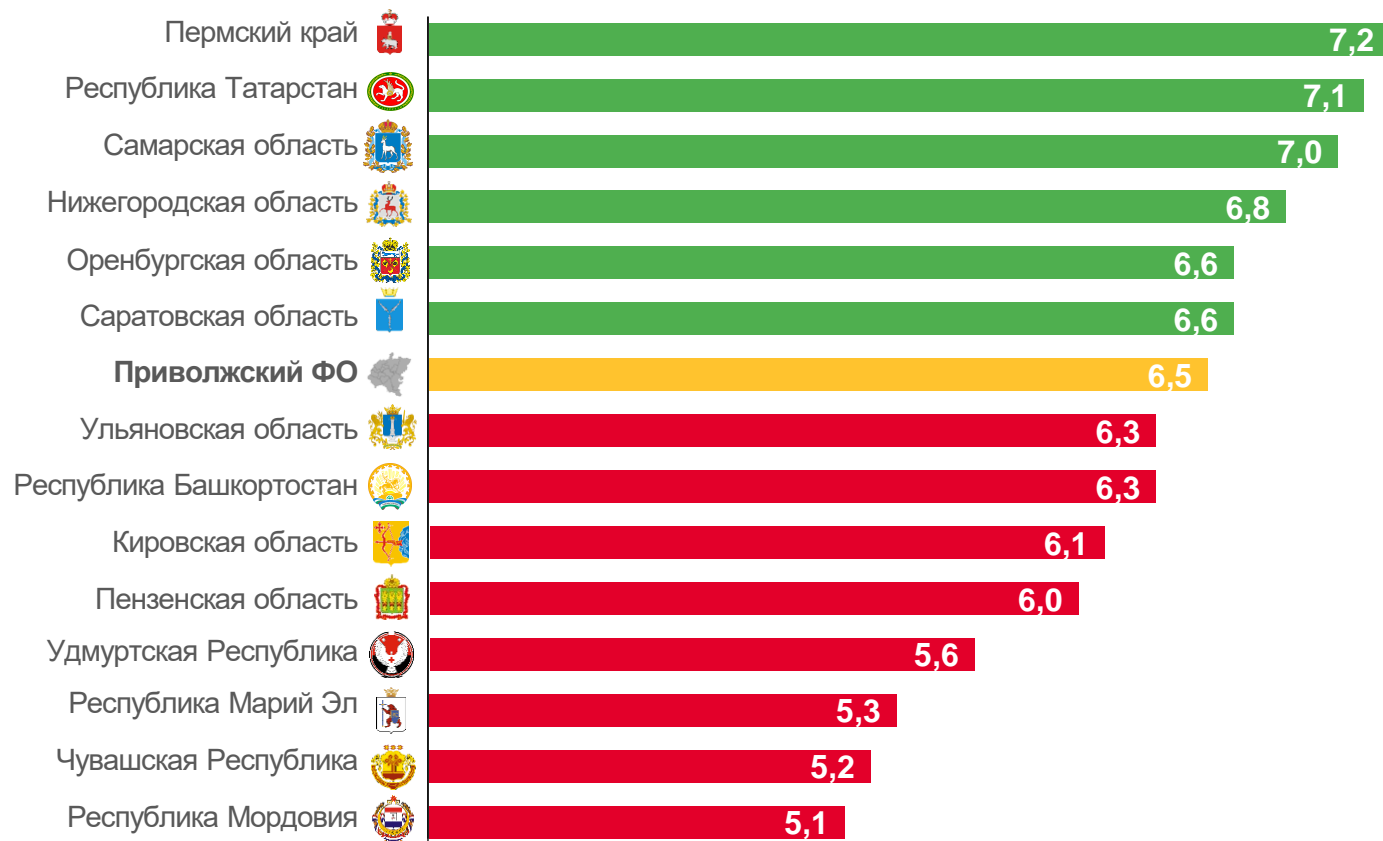




КОЭФФИЦИЕНТ БРАЧНОСТИ

2022 г., на 1000 человек населения

Регионы Приволжского федерального округа
с наибольшими и наименьшими значениями показателя



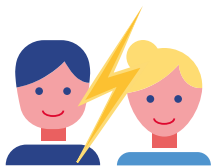
6 регионов

значение показателя **больше**,
чем по федеральному округу

8 регионов

значение показателя **меньше**,
чем по федеральному округу





ЧИСЛО ЗАРЕГИСТРИРОВАННЫХ РАЗВОДОВ

тысяч единиц

2022 г.

Число зарегистрированных разводов

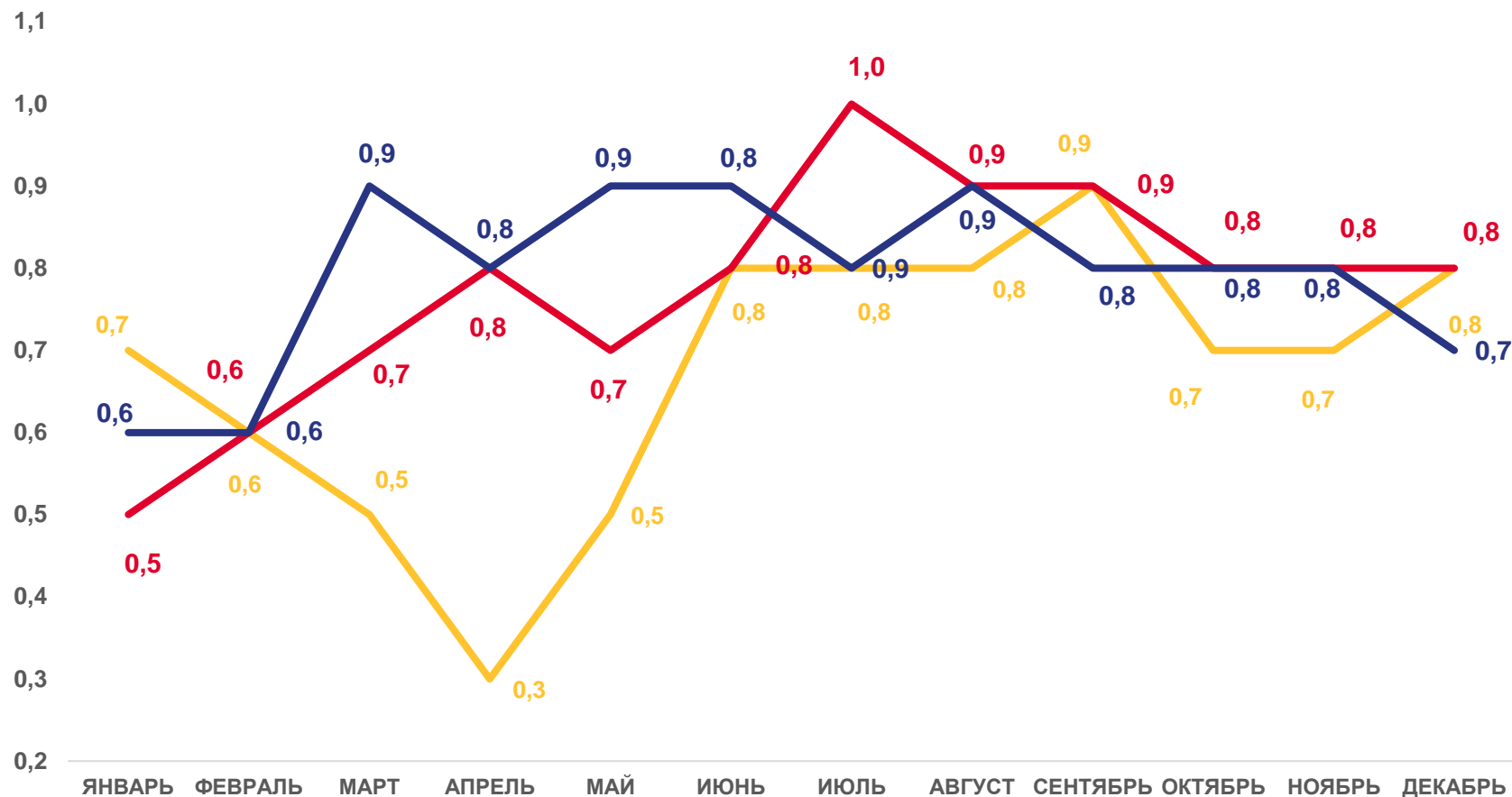
9,6 тыс.ед.

Коэффициент разводимости

5,0‰ в расчете на 1000 человек

Изменение к 2021 году

4,2%

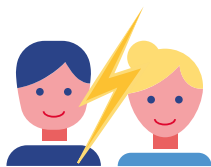


2022

2021

2020

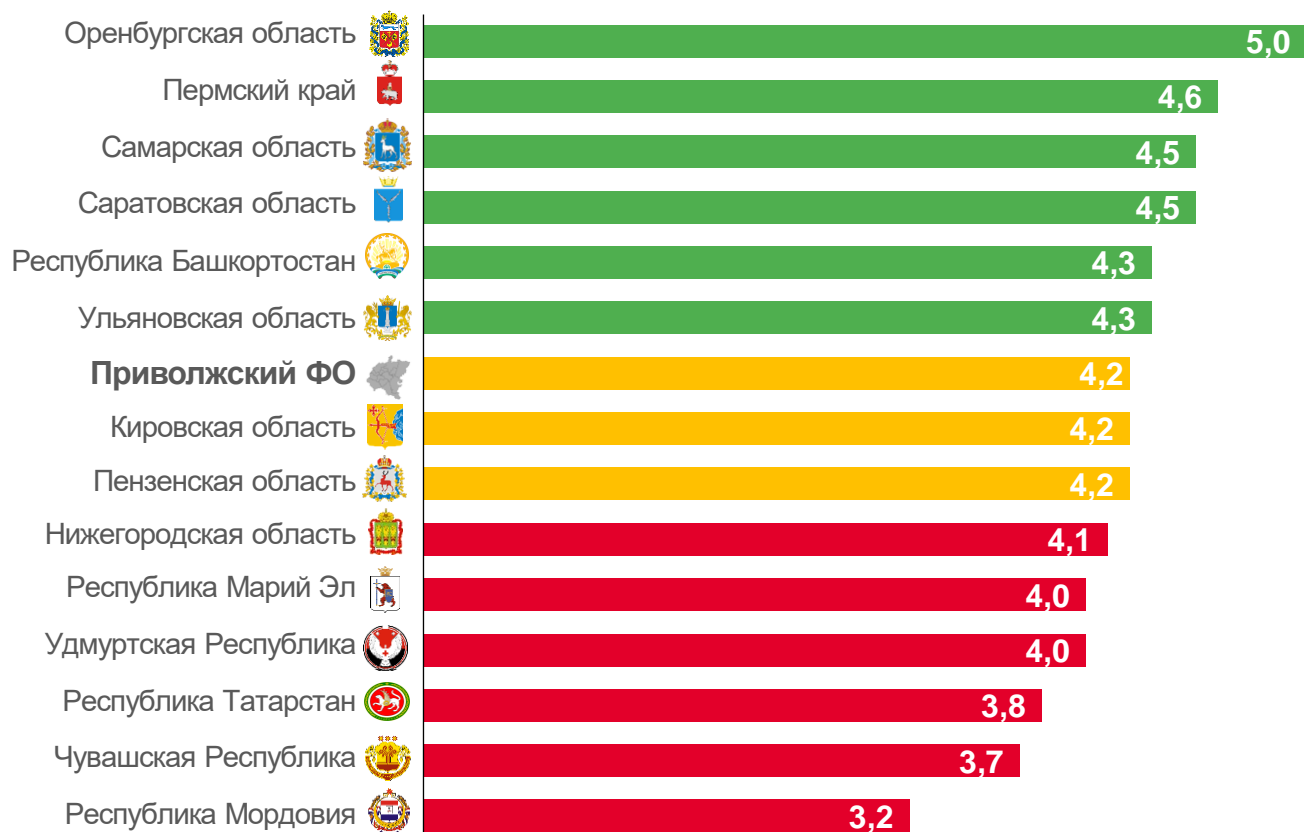




КОЭФФИЦИЕНТ РАЗВОДИМОСТИ

2022 г., на 1000 человек населения

Регионы Приволжского федерального округа
с наибольшими и наименьшими значениями показателя



6 регионов

значение показателя **больше**,
чем по федеральному округу

2 региона

значение показателя
соответствует значению по
федеральному округу

6 регионов

значение показателя **меньше**,
чем по федеральному округу





МИГРАЦИОННЫЙ ПРИРОСТ (УБЫЛЬ) НАСЕЛЕНИЯ

человек

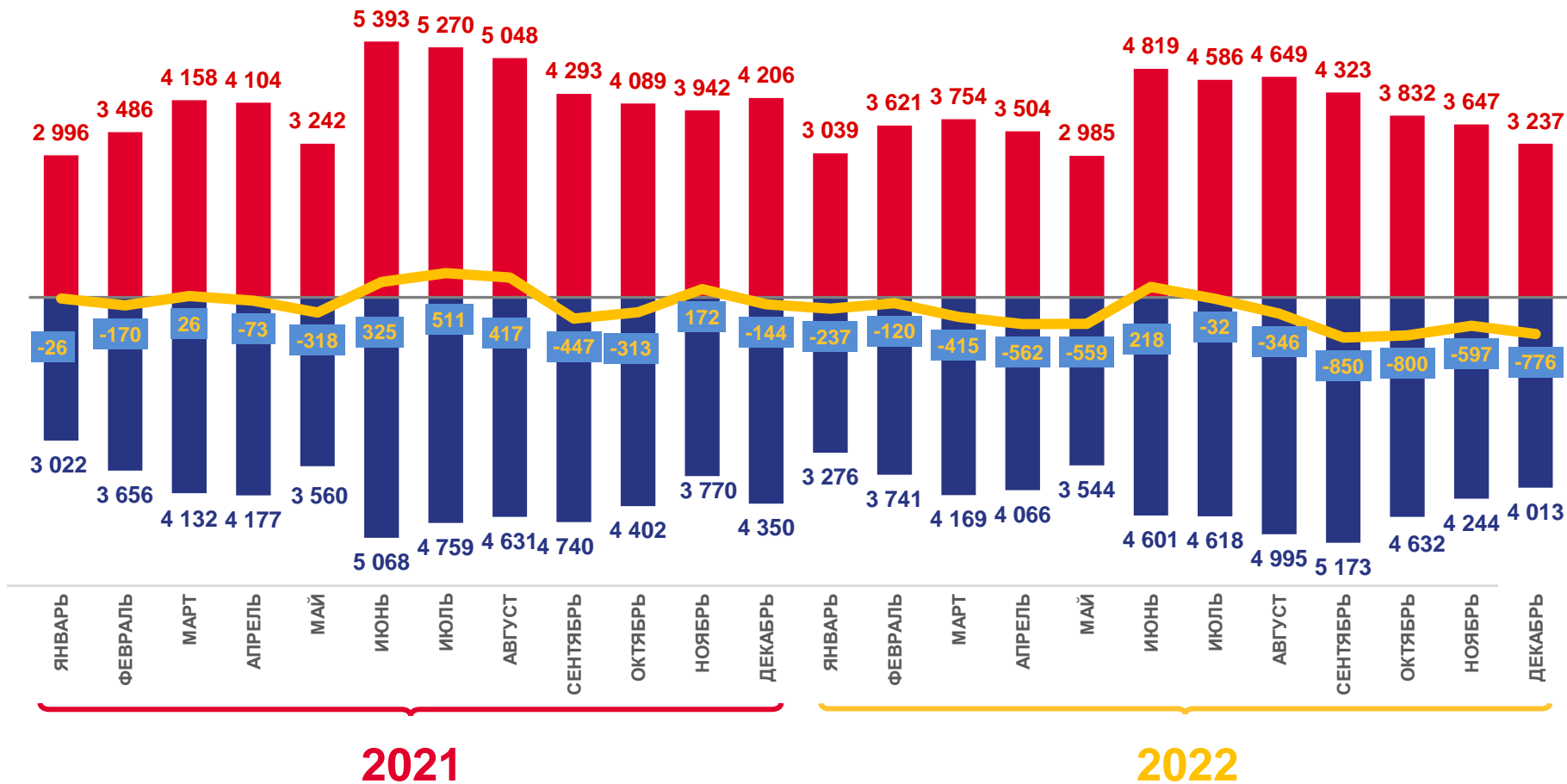
2022 г.

человек

-5076

в расчете на
10 000 человек

-26,5



■ Число прибывших

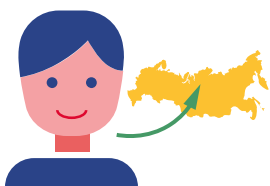
■ Число выбывших

— Миграционный прирост (убыль)



МИГРАЦИОННОЕ ДВИЖЕНИЕ НАСЕЛЕНИЯ

2022 г., человек

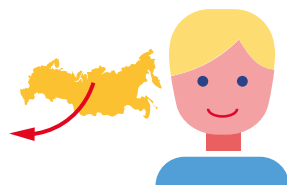


Число прибывших

45996

Изменение к 2021 году

-8,4%

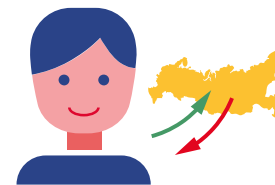


Число выбывших

51072

Изменение к 2021 году

1,6%



Миграционная убыль населения

-5076

Коэффициент миграционной убыли

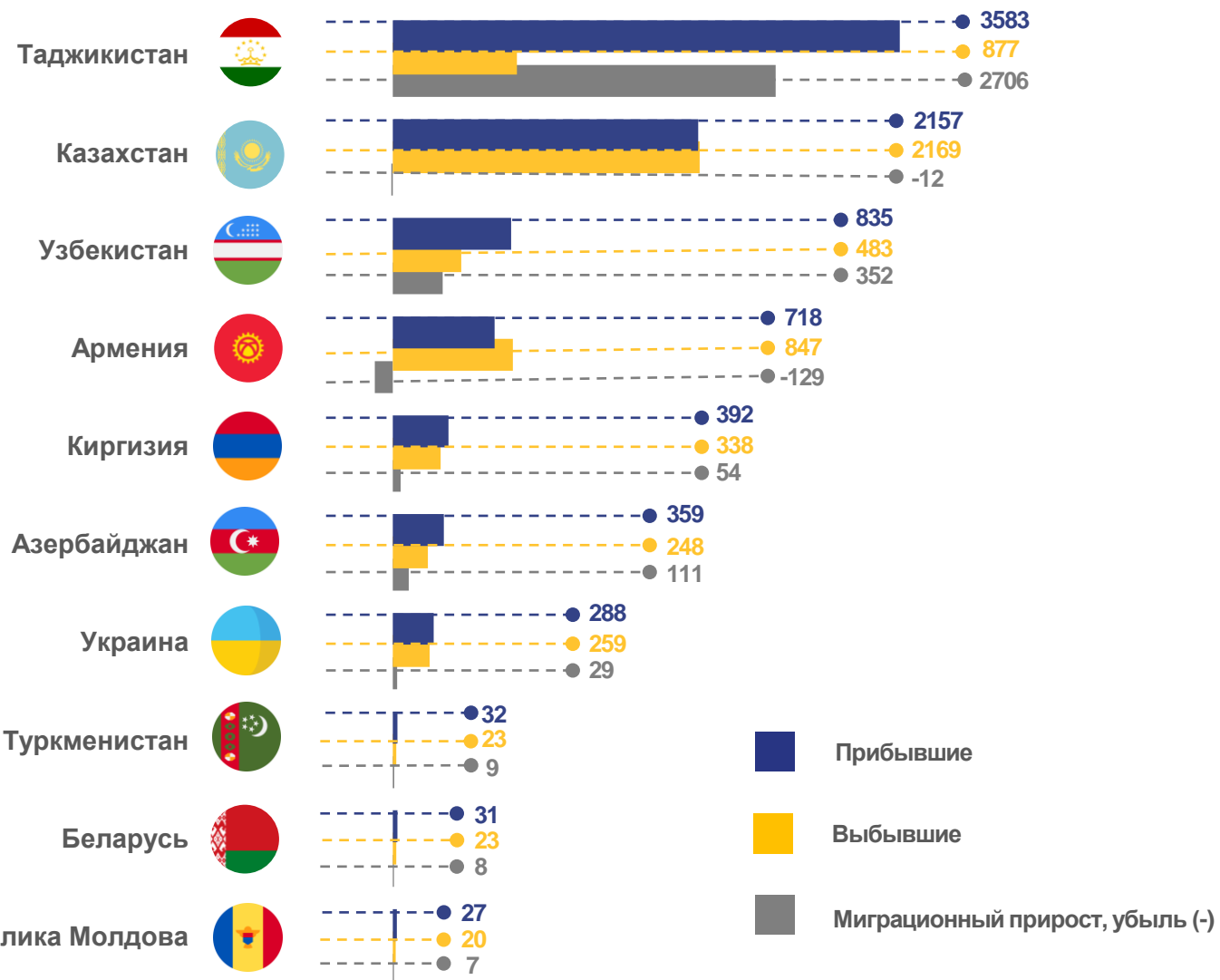
-26,5 в расчете
на 10 000 человек





МЕЖДУНАРОДНАЯ МИГРАЦИЯ

2022 г., человек



Миграция со странами СНГ:

8422 прибывших

5287 выбывших

3135 миграционный прирост

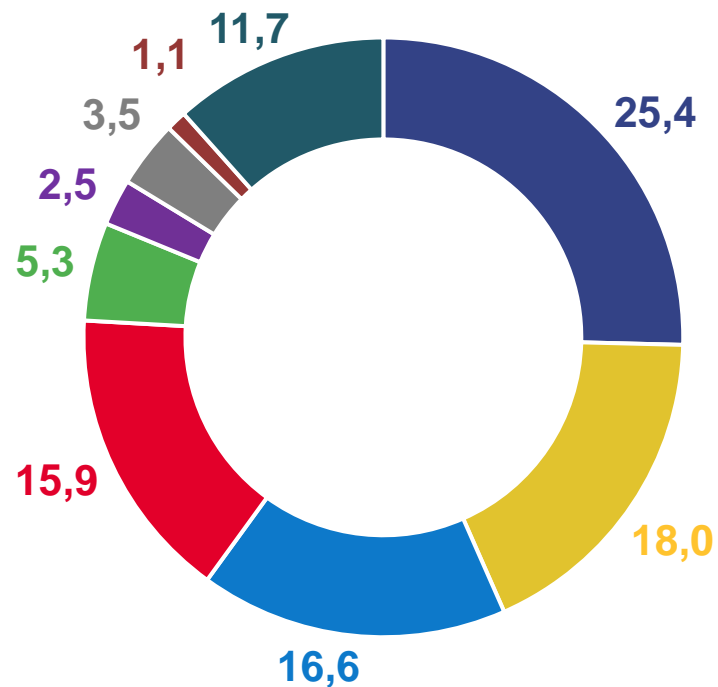




МЕЖДУНАРОДНАЯ МИГРАЦИЯ

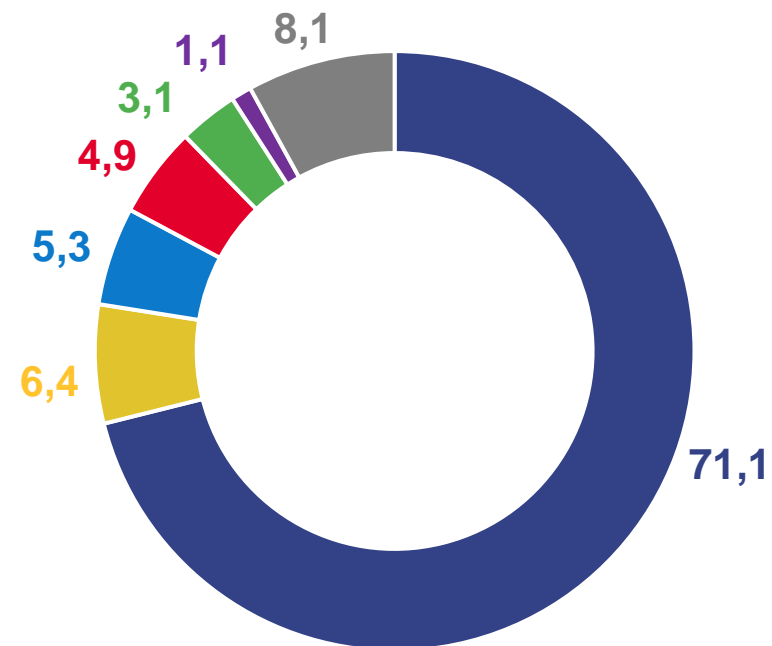
2022 г., в % к итогу

Прибывшие из других стран



- Индия
- Германия
- Израиль, Латвия
- Грузия
- Турция
- Китай
- Вьетнам
- Афганистан
- Прочие

Выбывшие в другие страны



- Индия
- Грузия
- Прочие
- Вьетнам
- Китай, Турция
- Афганистан
- Германия

