



ТЕРРИТОРИАЛЬНЫЙ ОРГАН ФЕДЕРАЛЬНОЙ СЛУЖБЫ  
ГОСУДАРСТВЕННОЙ СТАТИСТИКИ ПО ОРЕНБУРГСКОЙ ОБЛАСТИ

# Об изменении цен на рынке жилья по Оренбургской области



4 квартал 2022 года



ТЕРРИТОРИАЛЬНЫЙ ОРГАН ФЕДЕРАЛЬНОЙ  
СЛУЖБЫ ГОСУДАРСТВЕННОЙ СТАТИСТИКИ  
ПО ОРЕНБУРГСКОЙ ОБЛАСТИ

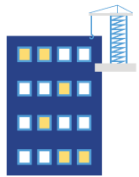
# Об изменении цен на рынке жилья по Оренбургской области

4 квартал 2022 года

- 01 Индексы цен на рынке жилья по Оренбургской области
- 02 Средние цены на рынке жилья по Оренбургской области
- 03 Индексы цен на рынке жилья по субъектам Приволжского федерального округа
- 04 Средние цены на рынке жилья по субъектам Приволжского федерального округа

\* Ежеквартальные данные оперативной статистики





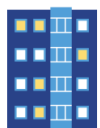
# ИНДЕКСЫ ЦЕН НА ПЕРВИЧНОМ РЫНКЕ ЖИЛЬЯ

IV квартал 2022 г. в % к предыдущему кварталу



**100,4%**

Все типы квартир



**100,2%**

Среднее качество ( типовые )



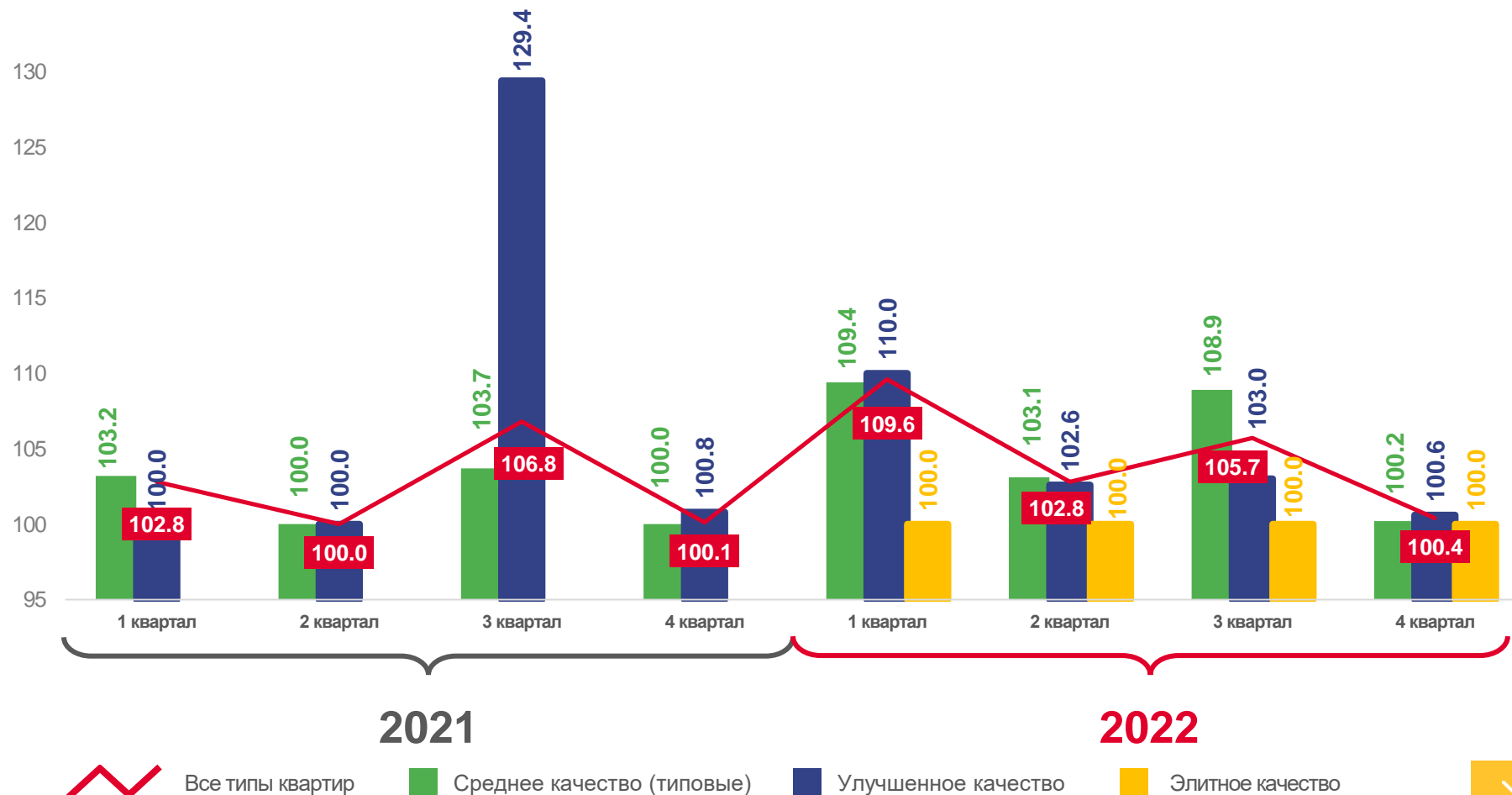
**100,6%**

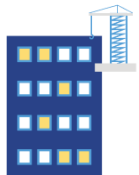
Улучшенное качество



**100,0%**

Элитное качество





# ИНДЕКСЫ ЦЕН НА ПЕРВИЧНОМ РЫНКЕ ЖИЛЬЯ

IV квартал 2022 г. в % к IV кварталу предыдущего года



Все типы квартир

**119,5%**



Среднее качество ( типовые )

**123,1%**



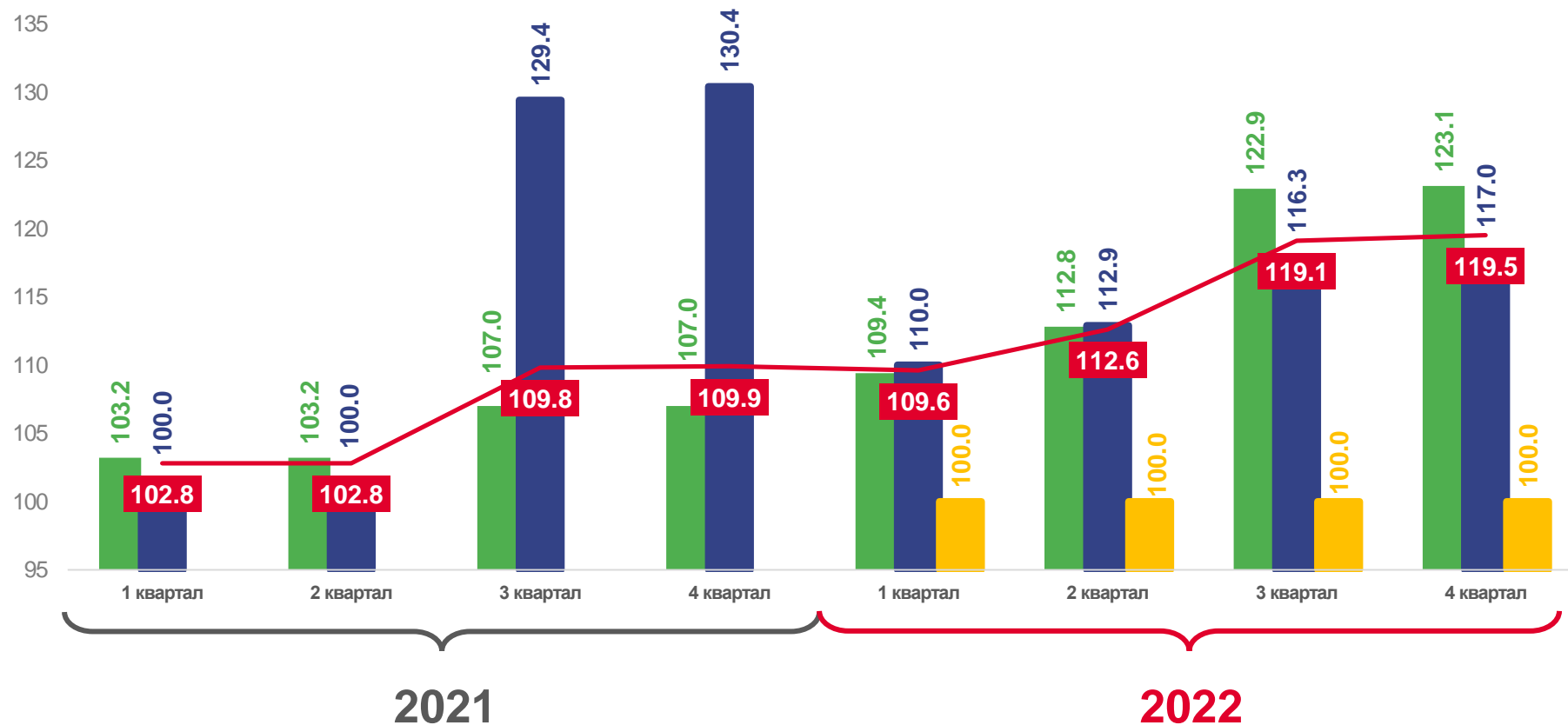
Улучшенное качество

**117,0%**



Элитное качество

**100,0%**



Все типы квартир



Среднее качество ( типовые )

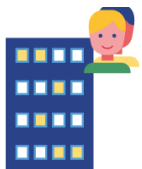


Улучшенное качество



Элитное качество





# ИНДЕКСЫ ЦЕН НА ВТОРИЧНОМ РЫНКЕ ЖИЛЬЯ

IV квартал 2022 г. в % к предыдущему кварталу



**103,2%**

Все типы квартир



**100,0%**

Низкое качество



**100,0%**

Среднее качество ( типовые )



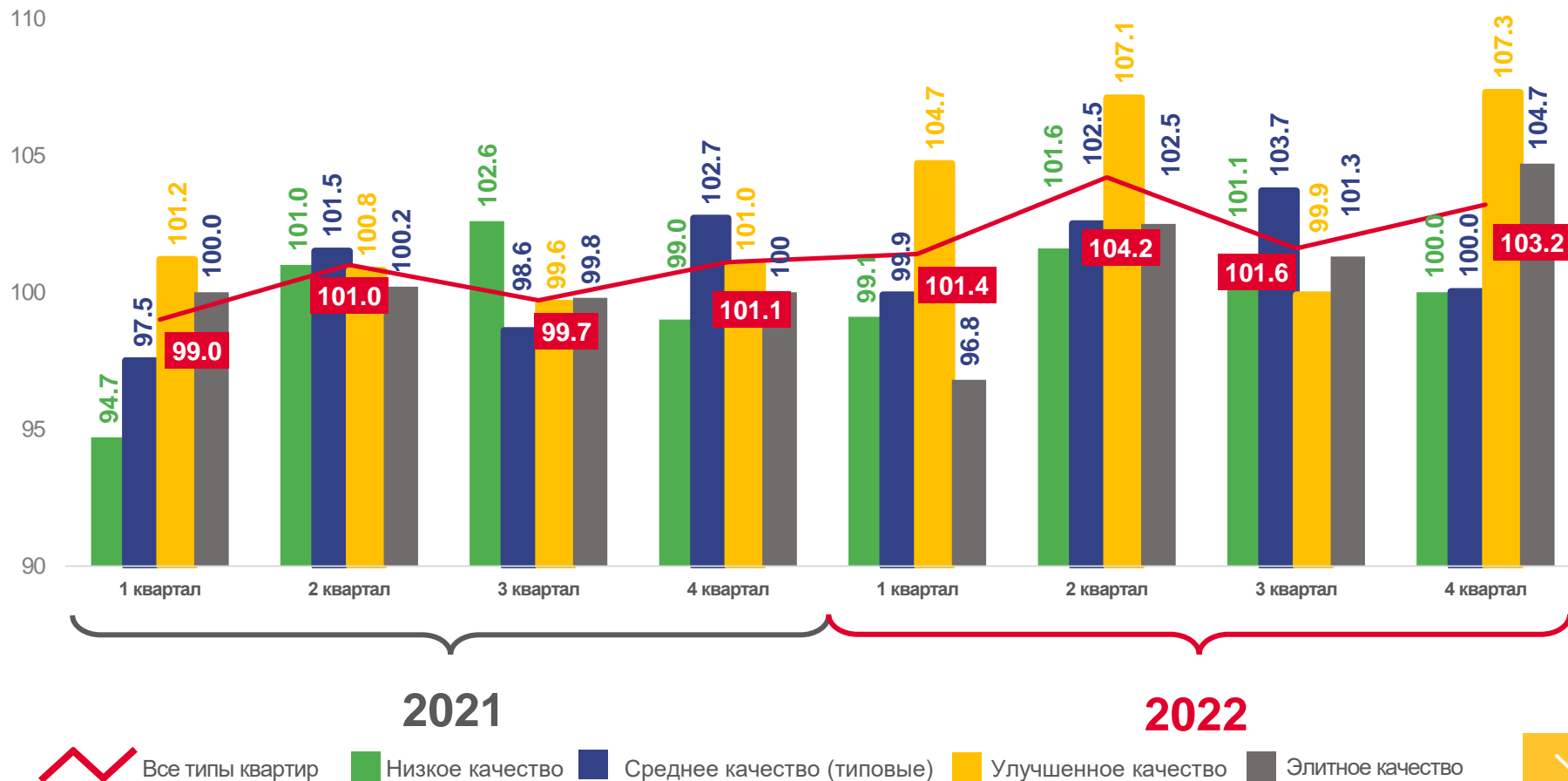
**107,3%**

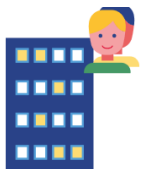
Улучшенное качество



**104,7%**

Элитное качество





# ИНДЕКСЫ ЦЕН НА ВТОРИЧНОМ РЫНКЕ ЖИЛЬЯ

IV квартал 2022 г. в % к IV кварталу предыдущего года



**110,7%**

Все типы квартир



**101,8%**

Низкое качество



**106,2%**

Среднее качество ( типовые )



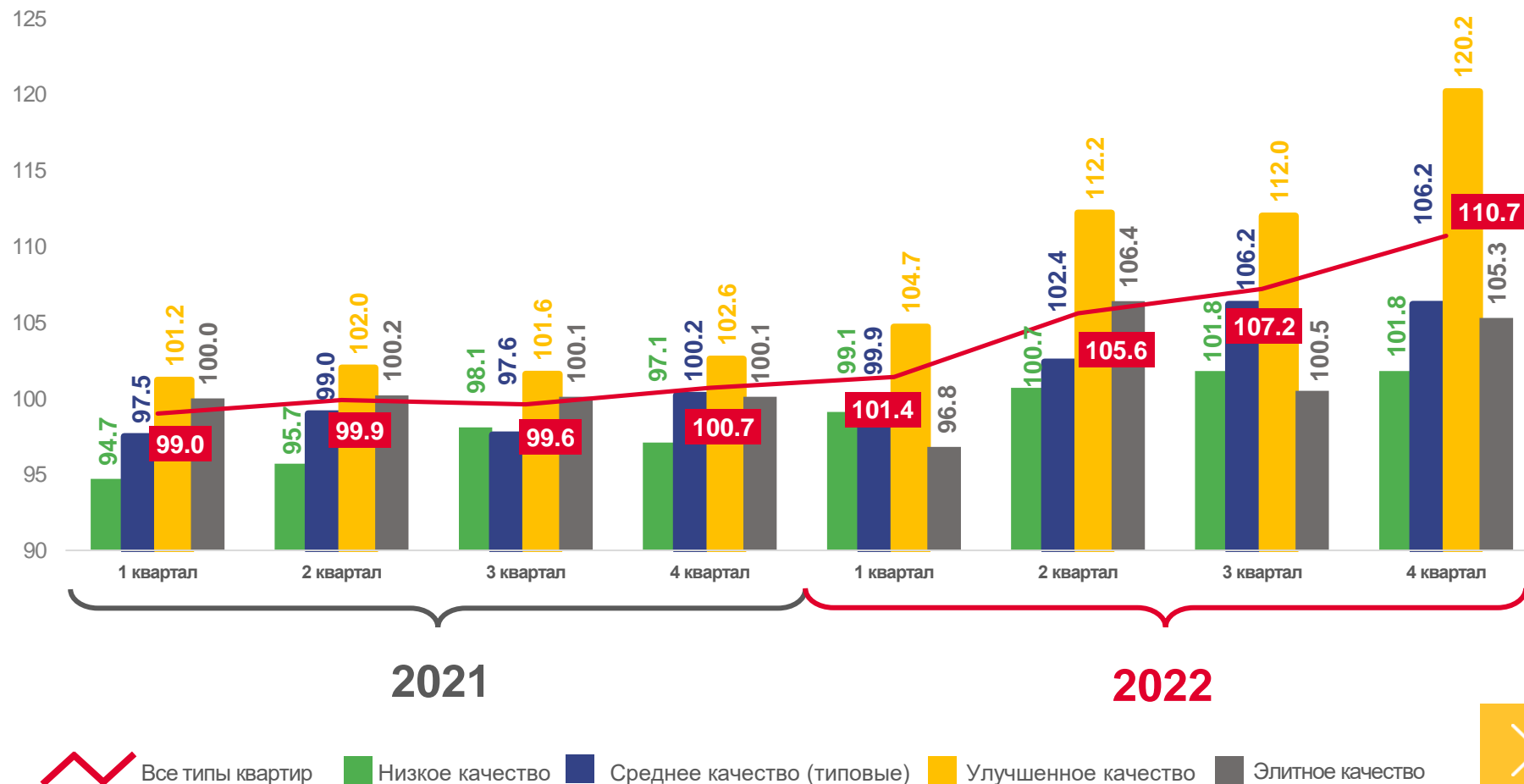
**120,2%**

Улучшенное качество



**105,3%**

Элитное качество



Все типы квартир



Низкое качество



Среднее качество ( типовые )

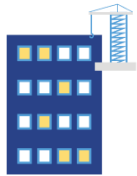


Улучшенное качество



Элитное качество





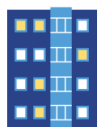
# СРЕДНИЕ ЦЕНЫ ЗА 1 КВАДРАТНЫЙ МЕТР ОБЩЕЙ ПЛОЩАДИ КВАРТИР НА ПЕРВИЧНОМ РЫНКЕ ЖИЛЬЯ

IV квартал 2022 г., рублей



61 631

Все типы квартир



59 684

Среднее качество ( типовые )



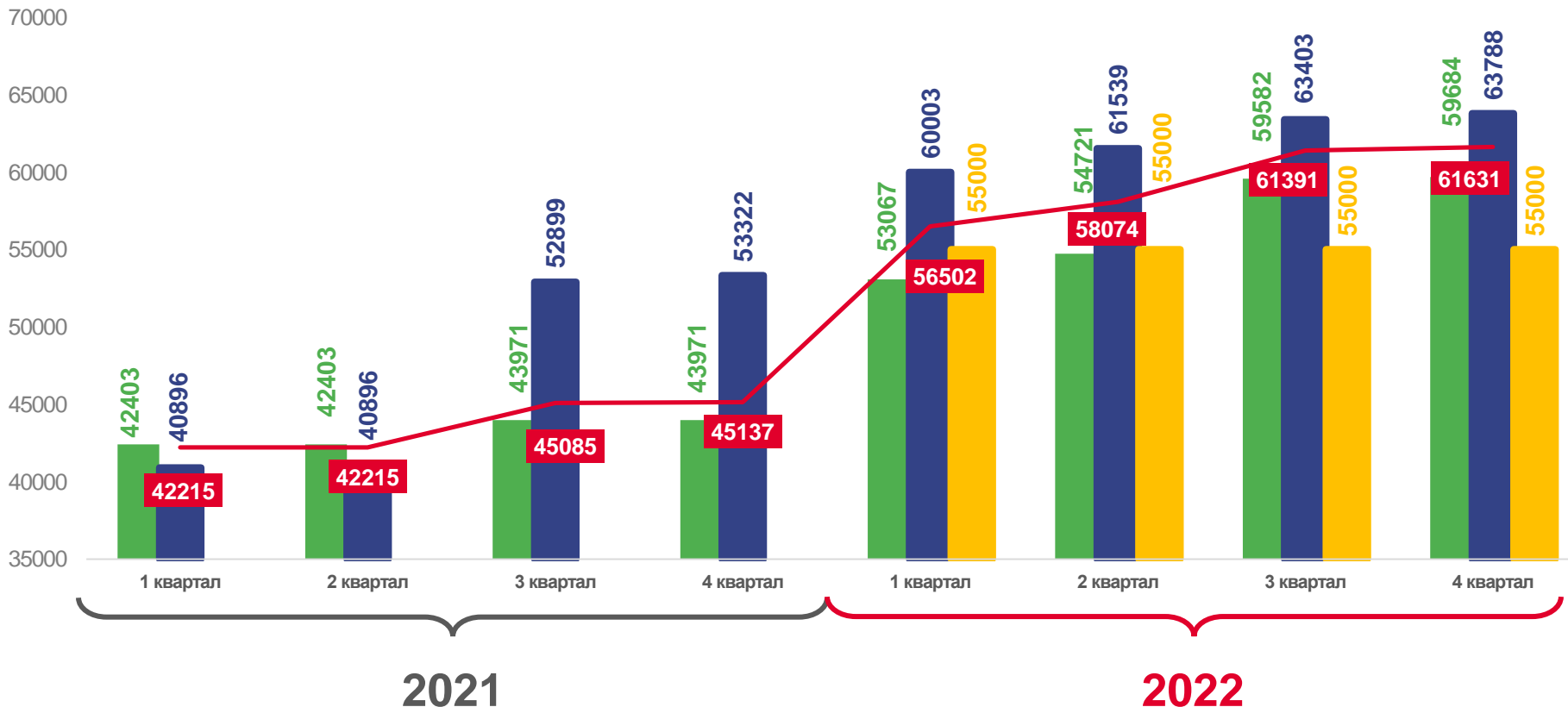
63 788

Улучшенное качество



55 000

Элитное качество



Все типы квартир



Среднее качество ( типовые )

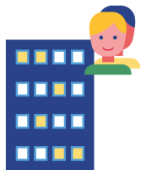


Улучшенное качество



Элитное качество





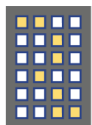
# СРЕДНИЕ ЦЕНЫ ЗА 1 КВАДРАТНЫЙ МЕТР ОБЩЕЙ ПЛОЩАДИ КВАРТИР НА ВТОРИЧНОМ РЫНКЕ ЖИЛЬЯ

IV квартал 2022 г., рублей



44 024

Все типы квартир



38 406

Низкое качество



37 758

Среднее качество ( типовые )



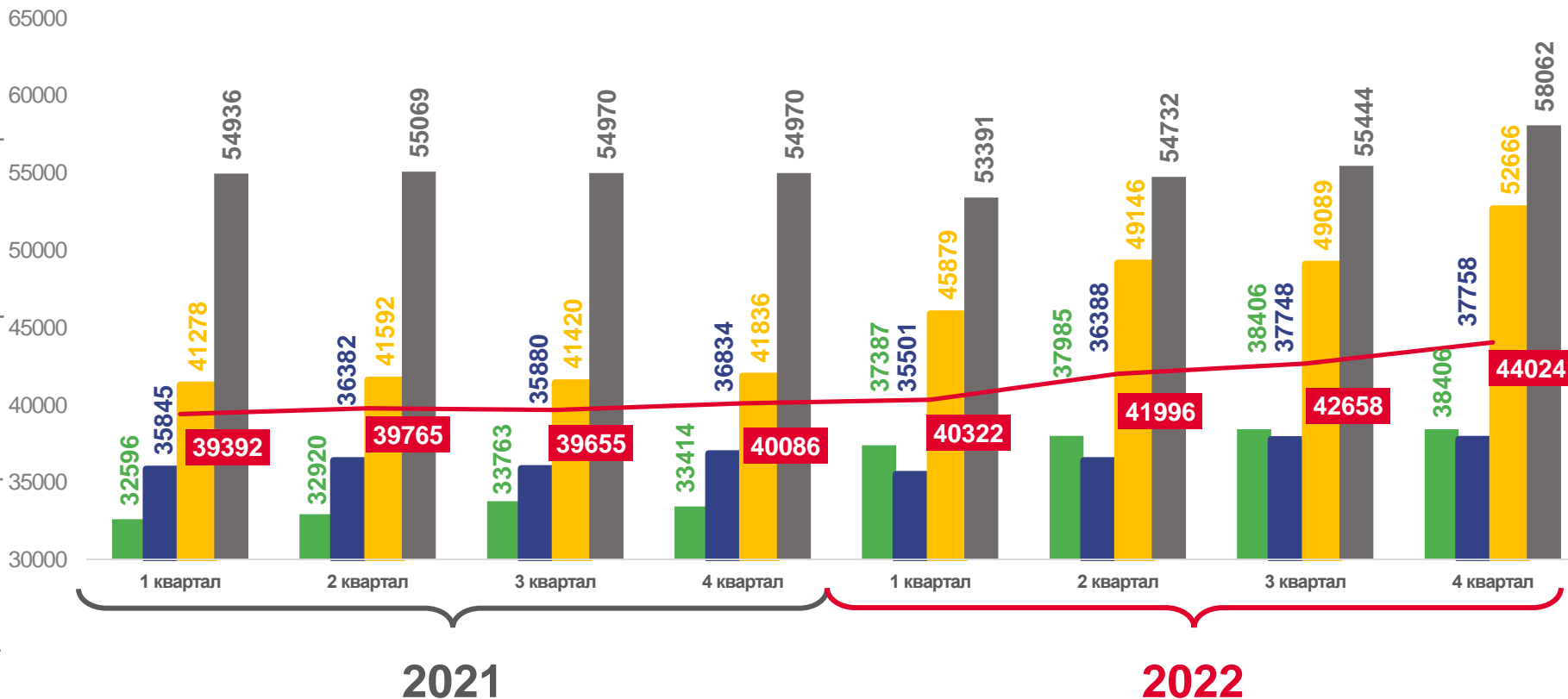
52 666

Улучшенное качество



58 062

Элитное качество



Все типы квартир



Низкое качество



Среднее качество ( типовые )



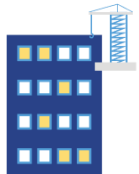
Улучшенное качество



Элитное качество

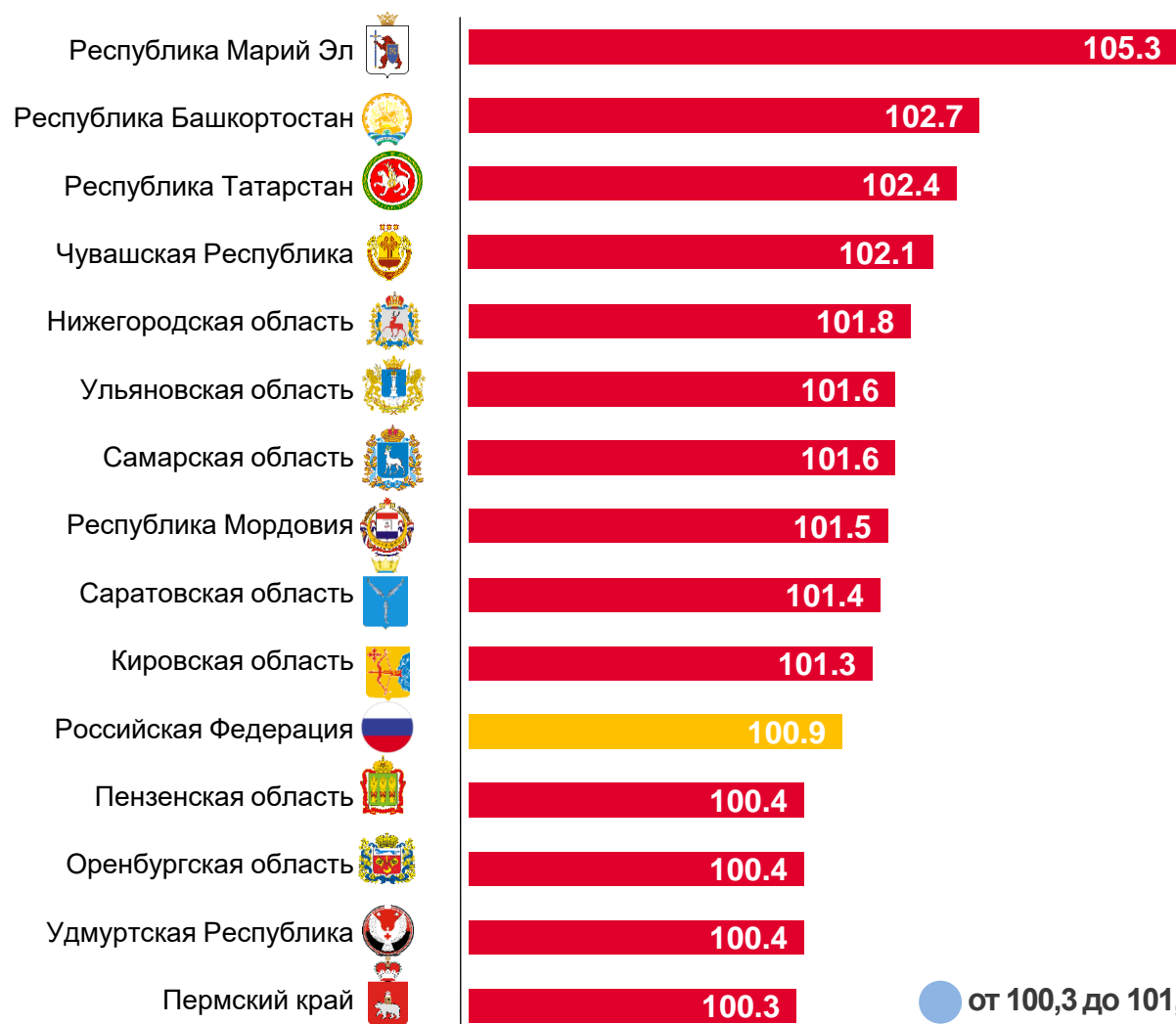






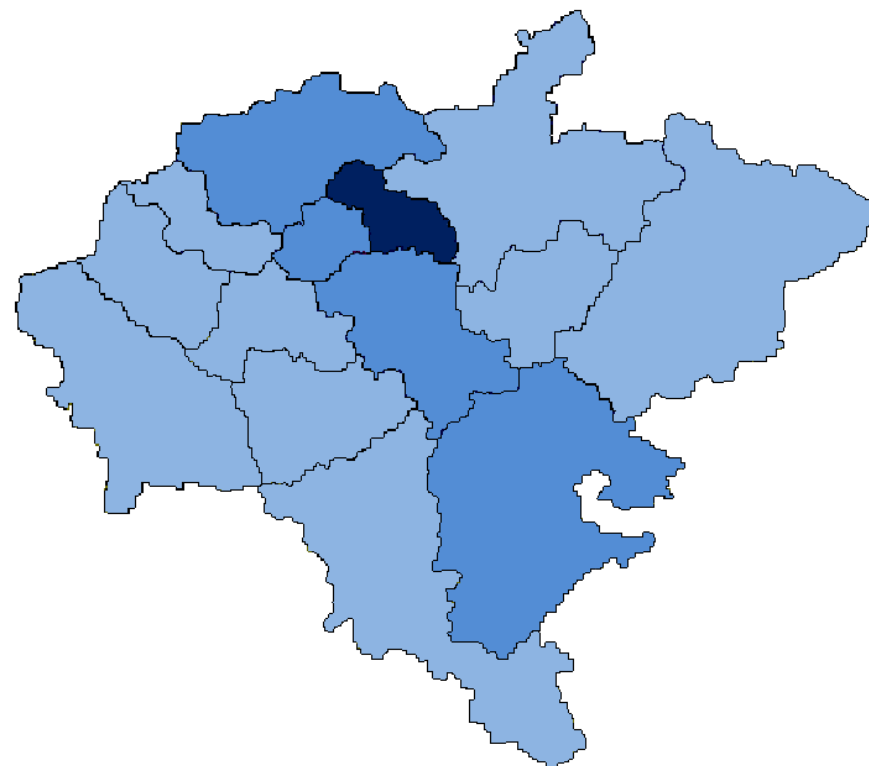
# ИНДЕКСЫ ЦЕН НА ПЕРВИЧНОМ РЫНКЕ ЖИЛЬЯ ПО СУБЪЕКТАМ ПФО

IV квартал 2022 г. в % к предыдущему кварталу



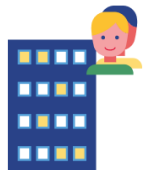
**4** субъекта ПФО  
значение индекса **меньше**,  
чем по России

**10** субъектов ПФО  
значение индекса **больше**,  
чем по России



● от 100,3 до 101,6   
 ● от 101,7 до 103,0   
 ● от 103,1 до 104,4   
 ● от 104,5 до 105,8





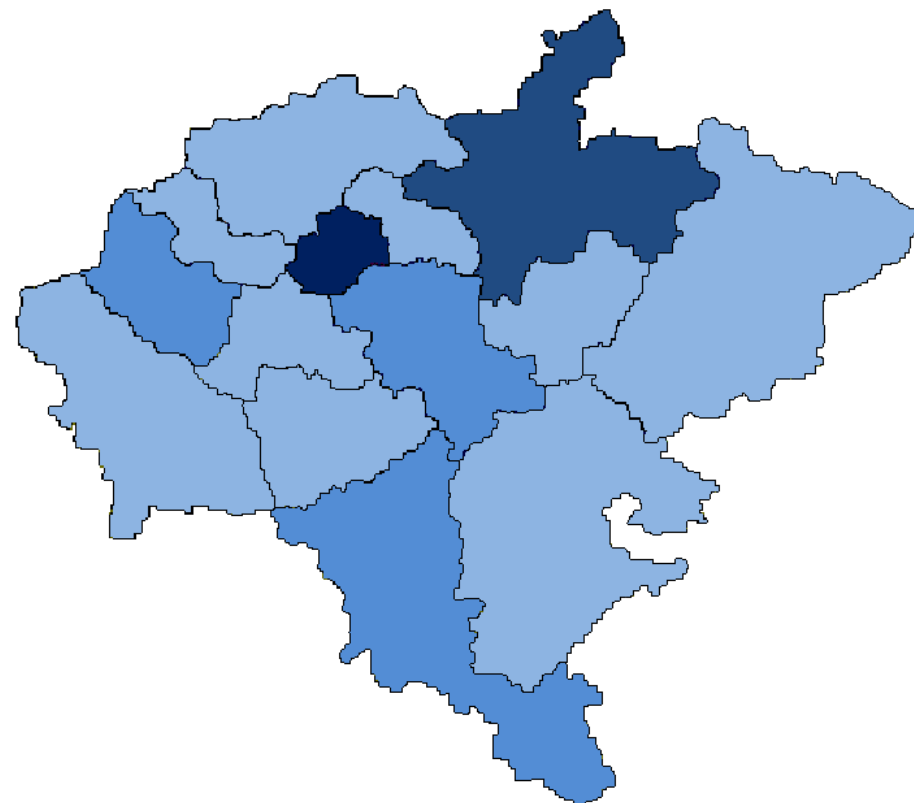
# ИНДЕКСЫ ЦЕН НА ВТОРИЧНОМ РЫНКЕ ЖИЛЬЯ ПО СУБЪЕКТАМ ПФО

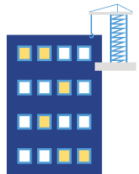
IV квартал 2022 г. в % к предыдущему кварталу



**7** субъектов ПФО  
значение индекса **меньше**,  
чем по России

**7** субъектов ПФО  
значение индекса **больше**,  
чем по России





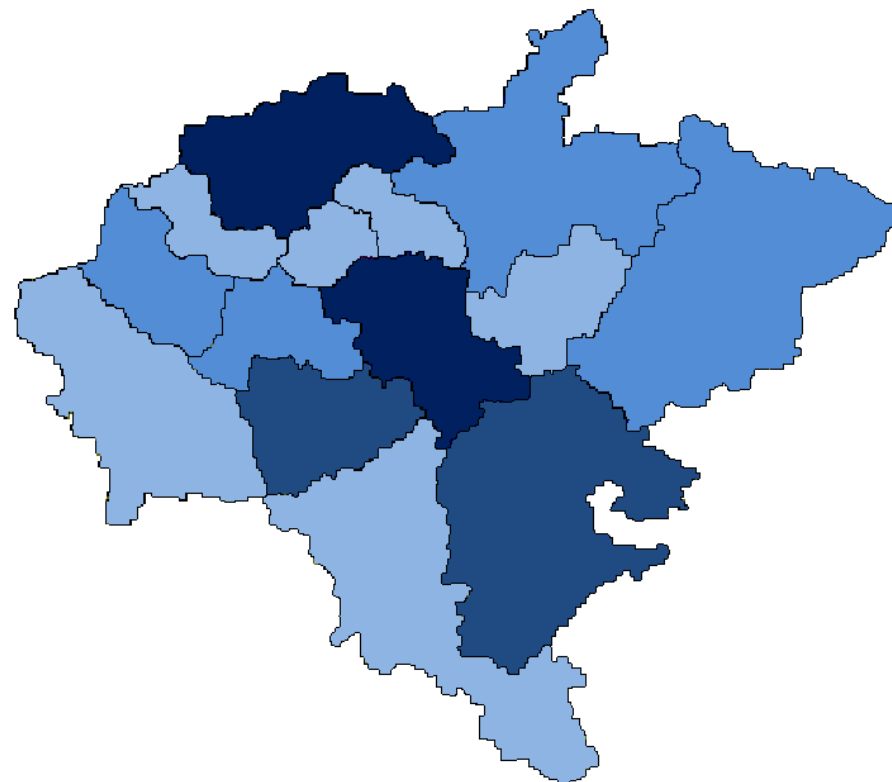
# СРЕДНИЕ ЦЕНЫ ЗА 1 КВАДРАТНЫЙ МЕТР ОБЩЕЙ ПЛОЩАДИ КВАРТИР НА ПЕРВИЧНОМ РЫНКЕ ЖИЛЬЯ ПО СУБЪЕКТАМ ПФО

IV квартал 2022 г., рублей



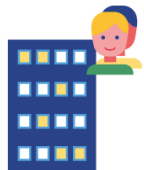
**12** субъектов ПФО  
значение **меньше**, чем по России

**2** субъекта ПФО  
значение **больше**, чем по России



● от 61631 до 79775
 ● от 79776 до 97920
 ● от 97921 до 116065
 ● от 116066 до 134210





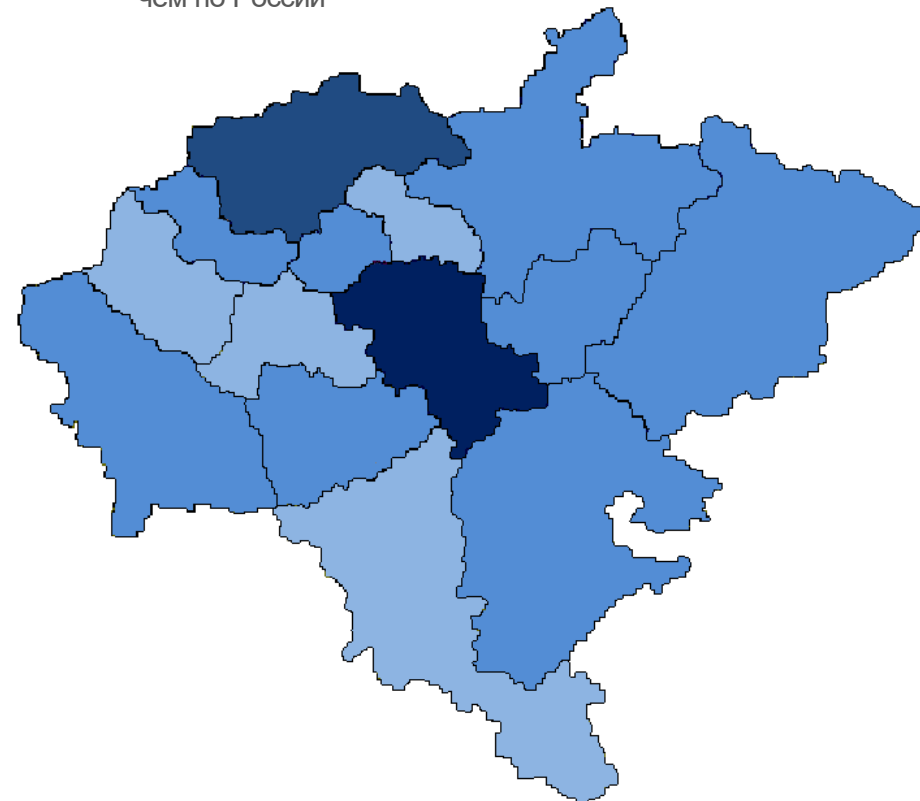
# СРЕДНИЕ ЦЕНЫ ЗА 1 КВАДРАТНЫЙ МЕТР ОБЩЕЙ ПЛОЩАДИ КВАРТИР НА ВТОРИЧНОМ РЫНКЕ ЖИЛЬЯ ПО СУБЪЕКТАМ ПФО

IV квартал 2022 г., рублей



**12** субъектов ПФО  
значение индекса **меньше**,  
чем по России

**2** субъекта ПФО  
значение индекса **больше**,  
чем по России



● от 44024 до 66067   
 ● от 66068 до 88111   
 ● от 88112 до 110155   
 ● от 110156 до 132199