



ТЕРРИТОРИАЛЬНЫЙ ОРГАН ФЕДЕРАЛЬНОЙ СЛУЖБЫ
ГОСУДАРСТВЕННОЙ СТАТИСТИКИ ПО ОРЕНБУРГСКОЙ ОБЛАСТИ

Демографическая ситуация в Оренбургской области



январь – апрель 2023 года



ТЕРРИТОРИАЛЬНЫЙ ОРГАН ФЕДЕРАЛЬНОЙ
СЛУЖБЫ ГОСУДАРСТВЕННОЙ СТАТИСТИКИ
ПО ОРЕНБУРГСКОЙ ОБЛАСТИ

Демографическая ситуация в Оренбургской области

январь – апрель 2023 года

- 01 Показатели естественного движения населения
- 02 Показатели рождаемости
- 03 Показатели смертности
- 04 Показатели брачности
- 05 Показатели разводимости
- 06 Миграционное движение населения,
коэффициент миграционного прироста населения
- 07 Международная миграция
Прибывшие, выбывшие в страны СНГ
- 08 Международная миграция
Прибывшие, выбывшие в другие страны

* Ежемесячные данные оперативной статистики





ЕСТЕСТВЕННОЕ ДВИЖЕНИЕ НАСЕЛЕНИЯ

человек

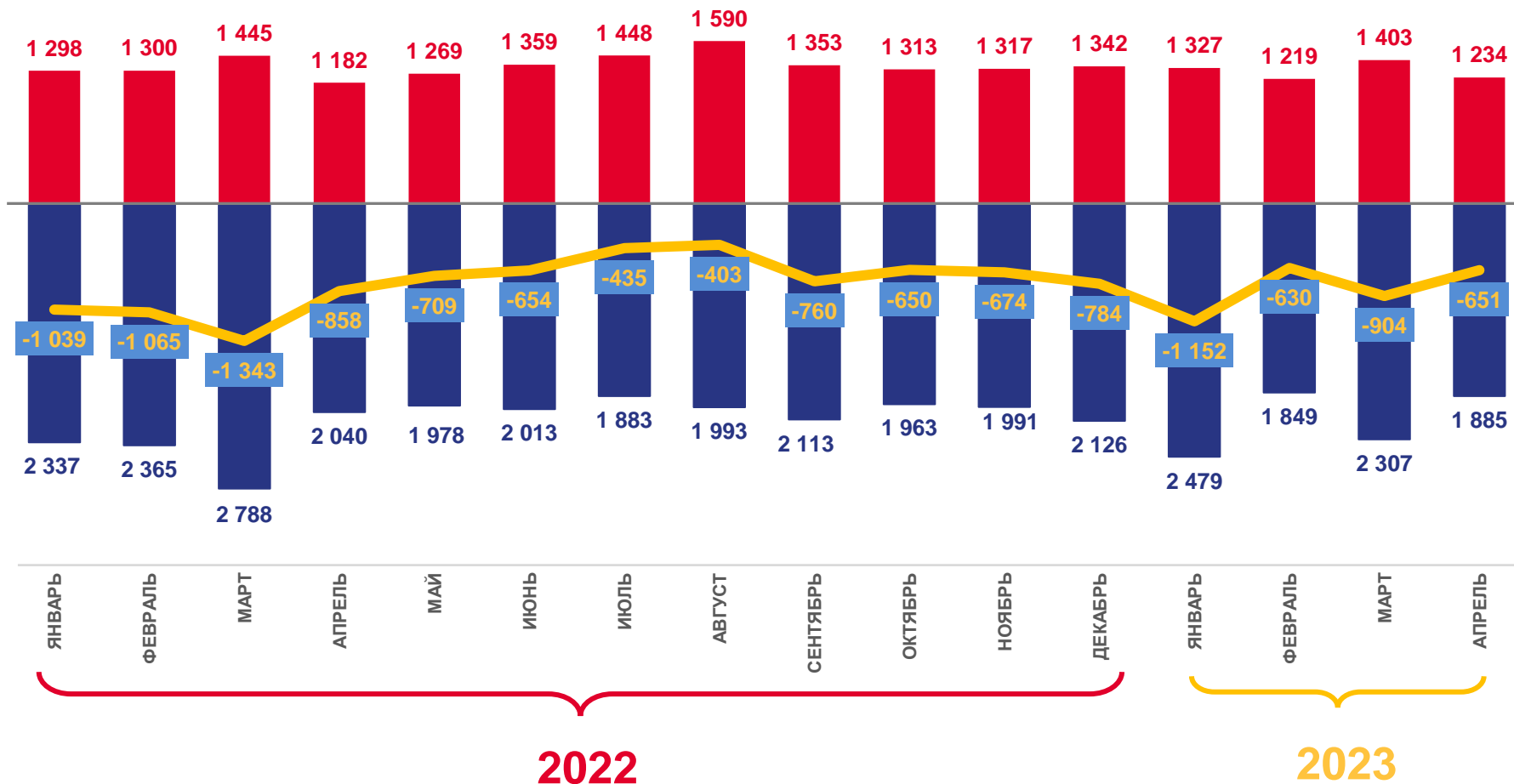
январь – апрель 2023 г.

тыс. человек

-3,3

в расчете на
1000 человек

-5,5

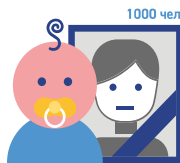


Число родившихся

Число умерших

Естественная убыль

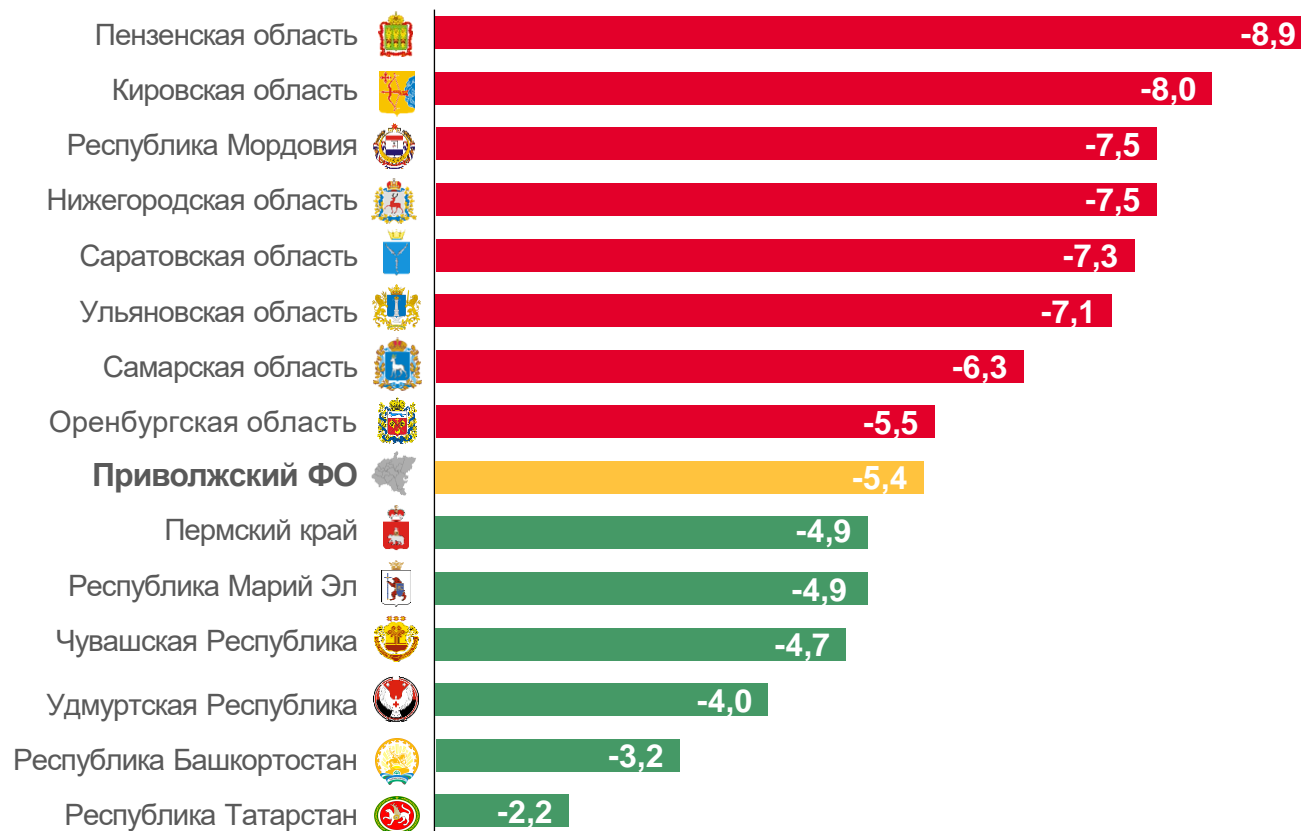




КОЭФФИЦИЕНТ ЕСТЕСТВЕННОЙ УБЫЛИ НАСЕЛЕНИЯ

январь – апрель 2023 г., на 1000 человек населения

Регионы Приволжского федерального округа



8 регионов

значение показателя **больше**,
чем по федеральному округу

6 регионов

значение показателя **меньше**,
чем по федеральному округу





ЧИСЛО ЗАРЕГИСТРИРОВАННЫХ РОДИВШИХСЯ

тысяч человек

январь – апрель 2023 г.

Число зарегистрированных родившихся

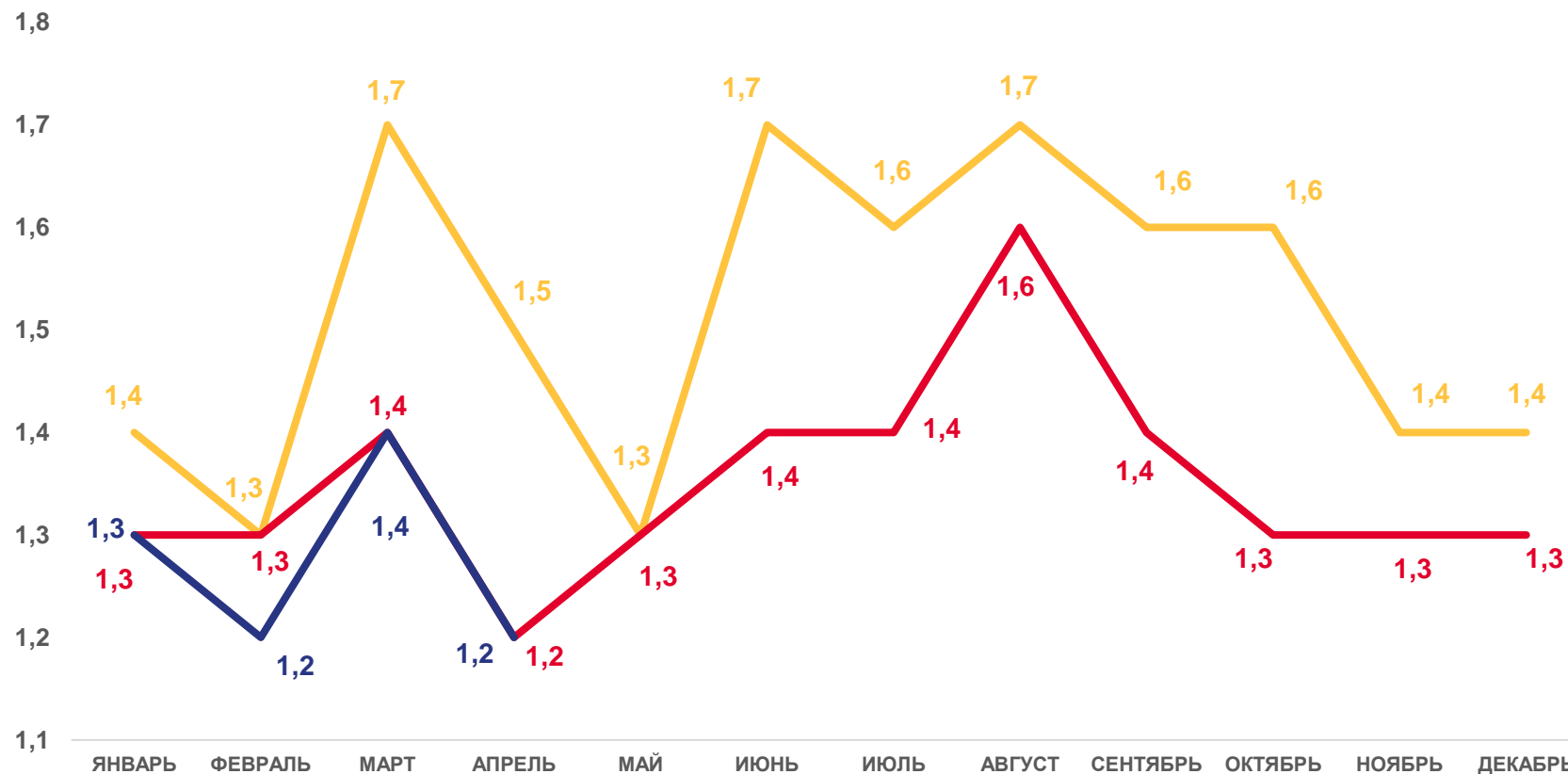
5,2 тыс. человек

Коэффициент рождаемости

8,6‰ в расчете на 1000 человек

Изменение к январю – апрелю 2022 г.

0,0%



2023

2022

2021

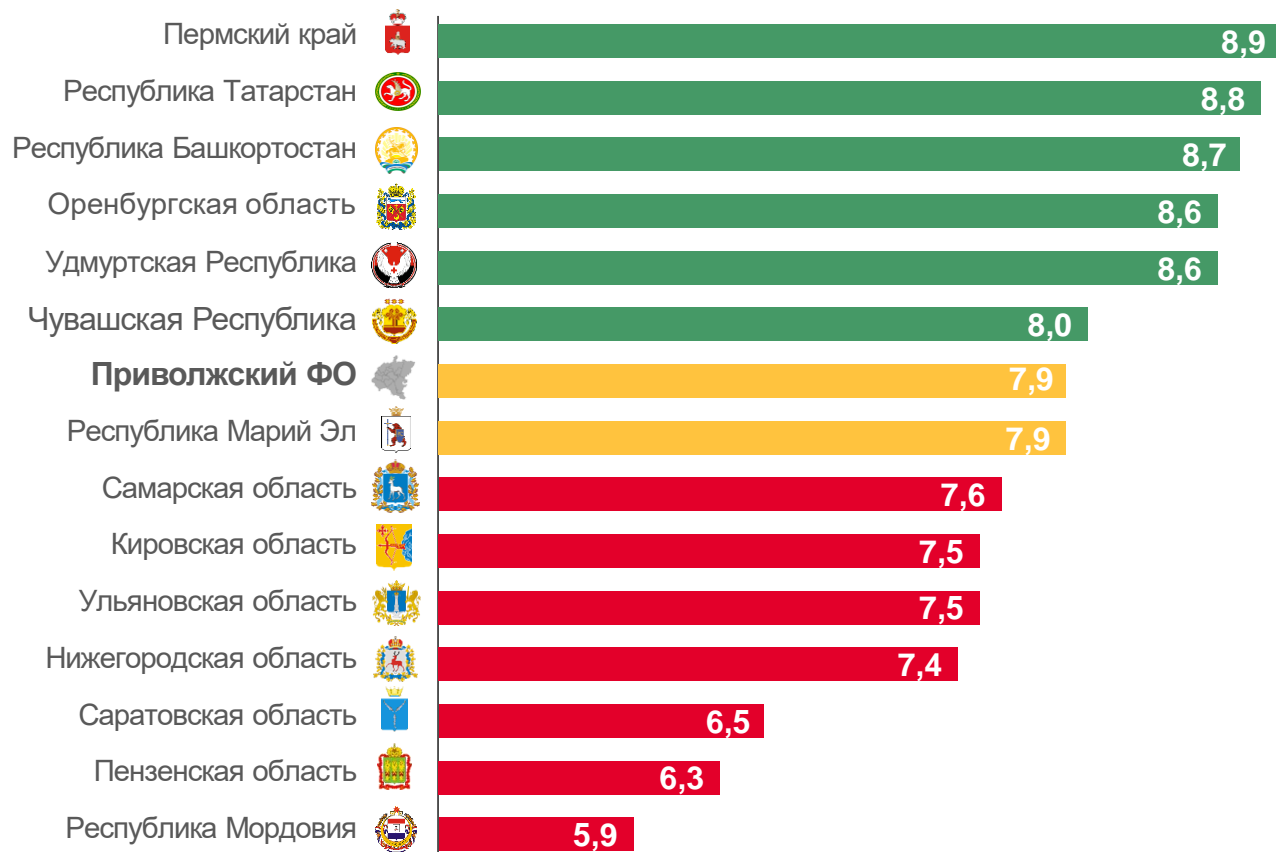




КОЭФФИЦИЕНТ РОЖДАЕМОСТИ

январь – апрель 2023 г., на 1000 человек населения

Регионы Приволжского федерального округа



6 регионов

значение показателя **больше**, чем по федеральному округу

1 регион

значение показателя **соответствует** значению по федеральному округу

7 регионов

значение показателя **меньше**, чем по федеральному округу





ЧИСЛО ЗАРЕГИСТРИРОВАННЫХ УМЕРШИХ

ТЫСЯЧ ЧЕЛОВЕК

январь – апрель 2023 г.

Число зарегистрированных умерших

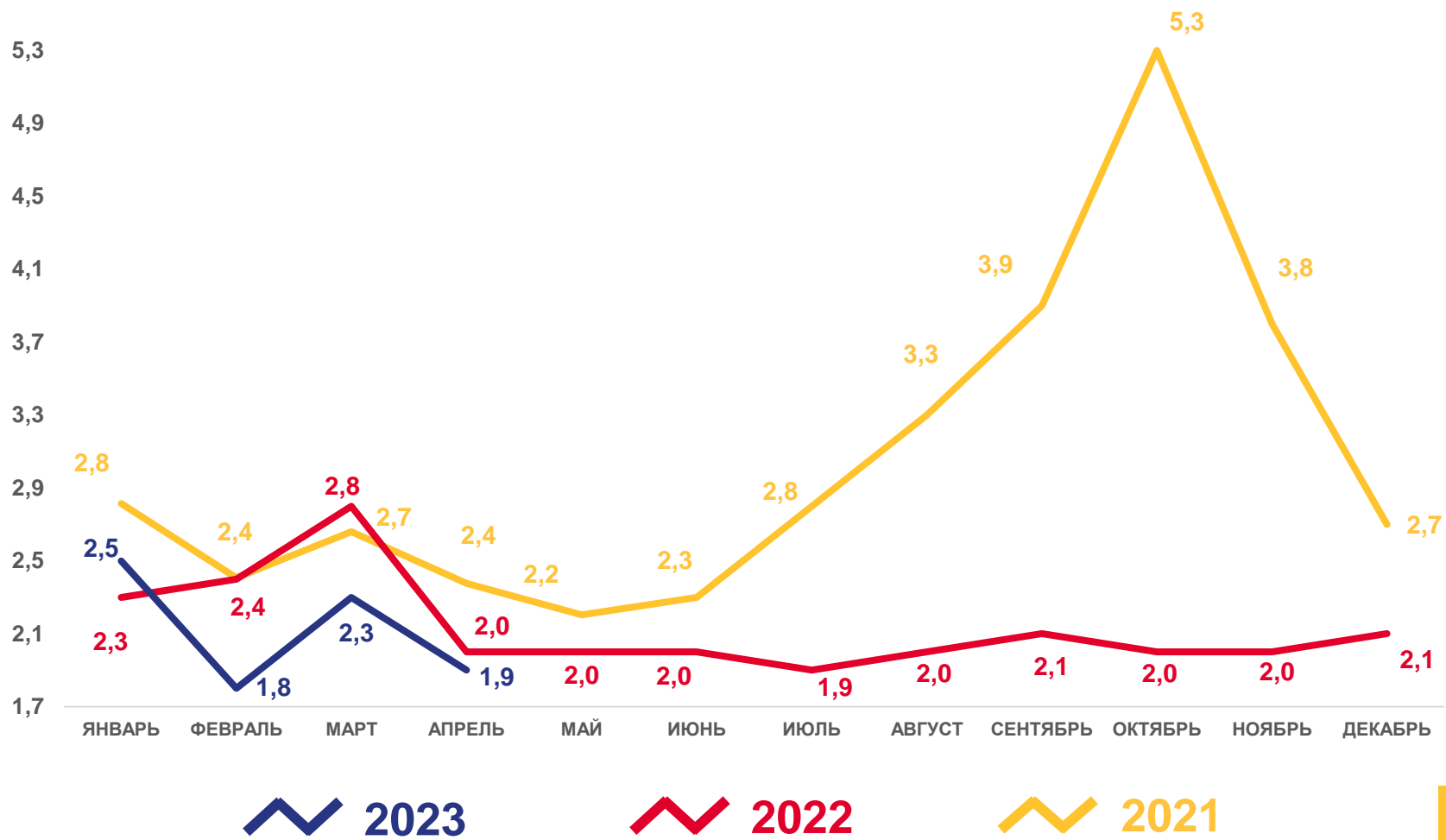
8,5 тыс. человек

Коэффициент смертности

14,1 ‰ в расчете на 1000 человек

Изменение к январю – апрелю 2022 г.

-9,6 %

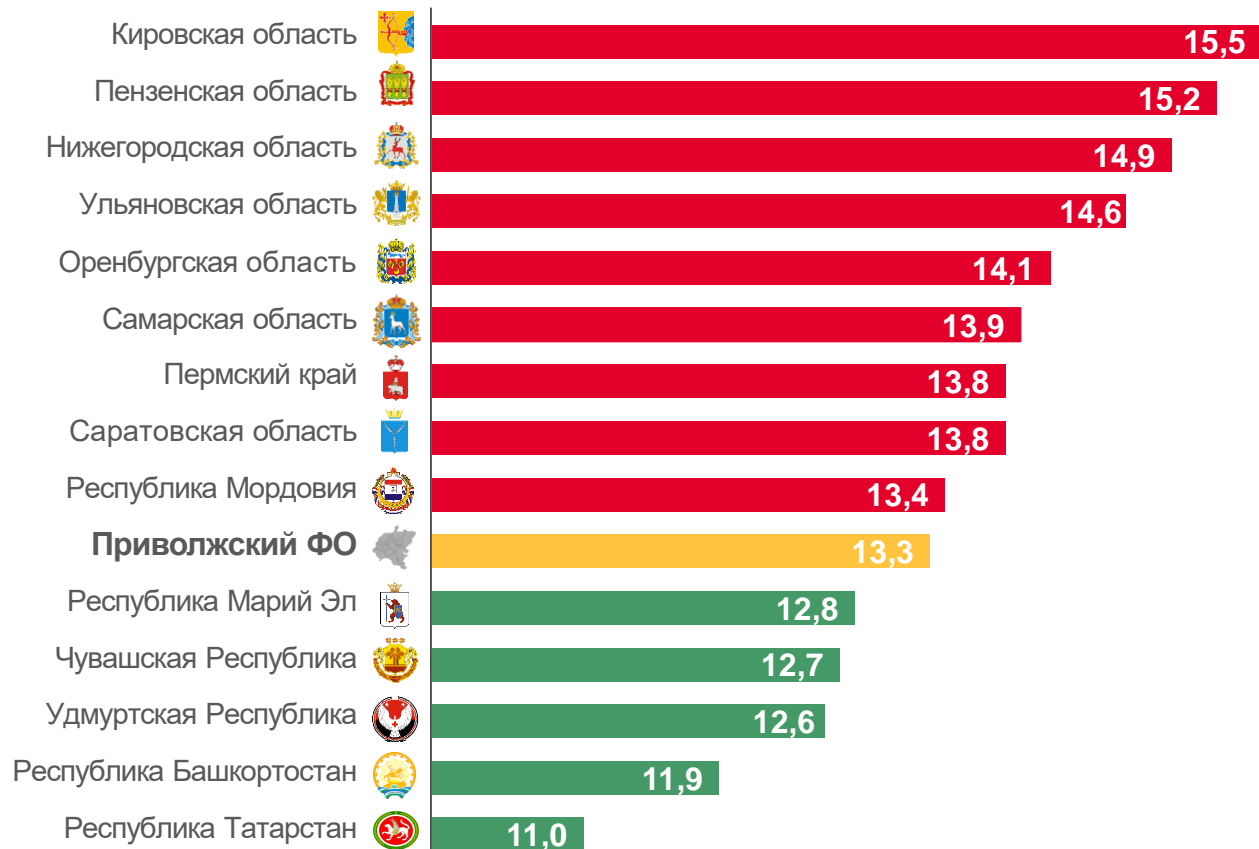




КОЭФФИЦИЕНТ СМЕРТНОСТИ

январь – апрель 2023 г., на 1000 человек населения

Регионы Приволжского федерального округа



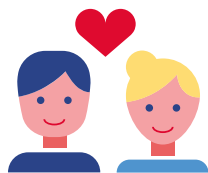
9 регионов

значение показателя **больше**, чем по федеральному округу

5 регионов

значение показателя **меньше**, чем по федеральному округу





ЧИСЛО ЗАРЕГИСТРИРОВАННЫХ БРАКОВ

ТЫСЯЧ ЕДИНИЦ

январь – апрель 2023 г.

Число зарегистрированных браков

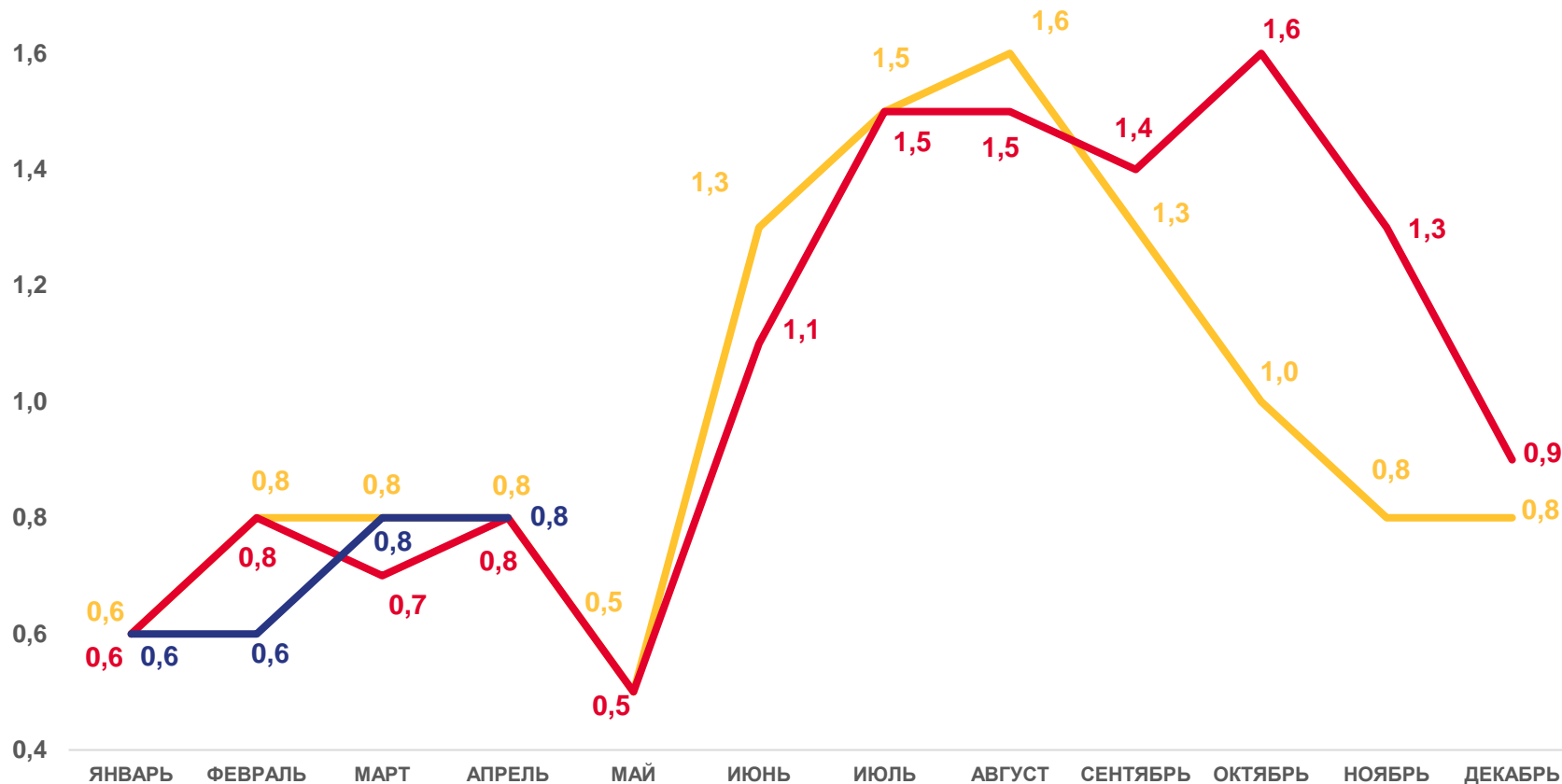
2,8 тыс.ед.

Коэффициент брачности

4,6‰ в расчете на 1000 человек

Изменение к январю – апрелю 2022 г.

0,0%



2023

2022

2021

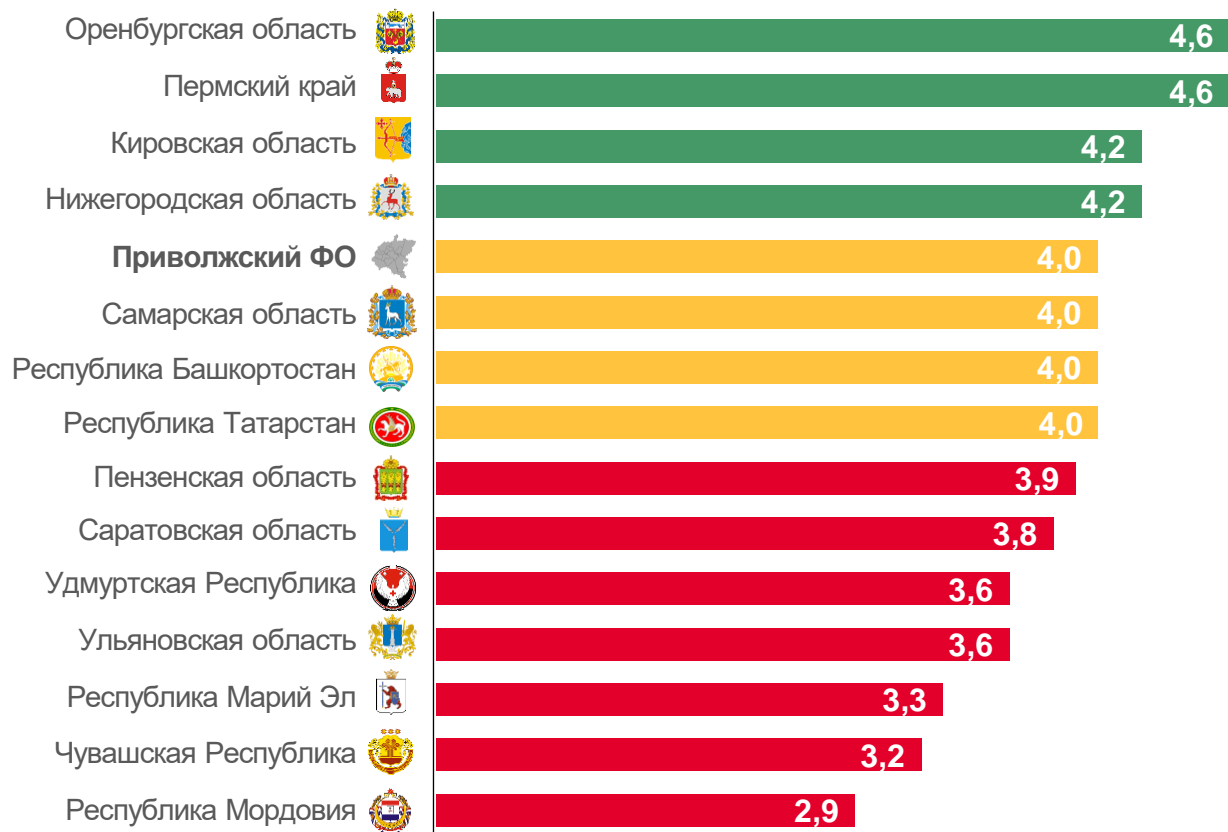




КОЭФФИЦИЕНТ БРАЧНОСТИ

январь – апрель 2023 г., на 1000 человек населения

Регионы Приволжского федерального округа



4 региона

значение показателя **больше**, чем по федеральному округу

3 региона

значение показателя **соответствует** значению по федеральному округу

7 регионов

значение показателя **меньше**, чем по федеральному округу





ЧИСЛО ЗАРЕГИСТРИРОВАННЫХ РАЗВОДОВ

тысяч единиц

январь – апрель 2023 г.

Число зарегистрированных разводов

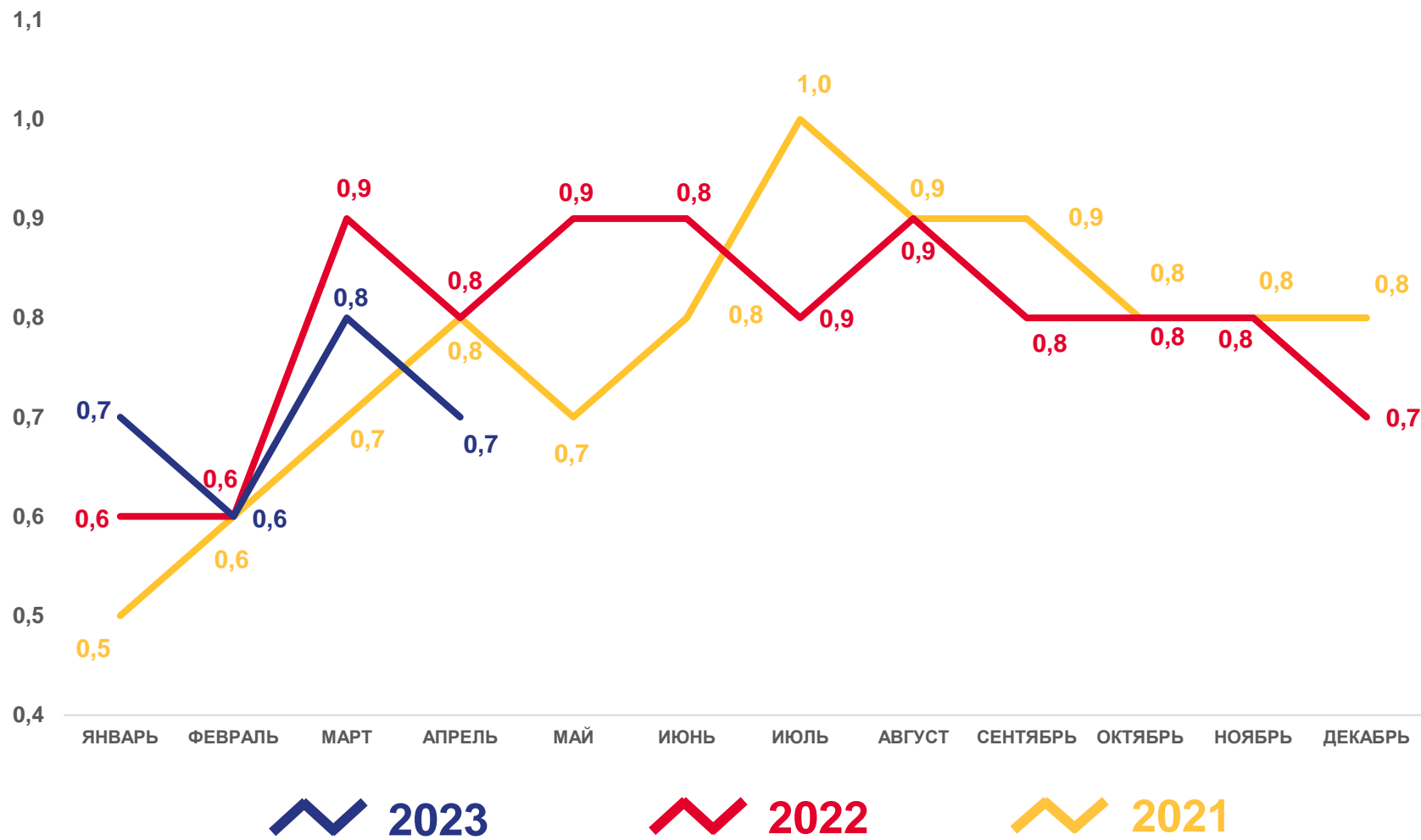
2,9 тыс.ед.

Коэффициент разводимости

4,7% в расчете на 1000 человек

Изменение к январю – апрелю 2022 г.

-2,1%

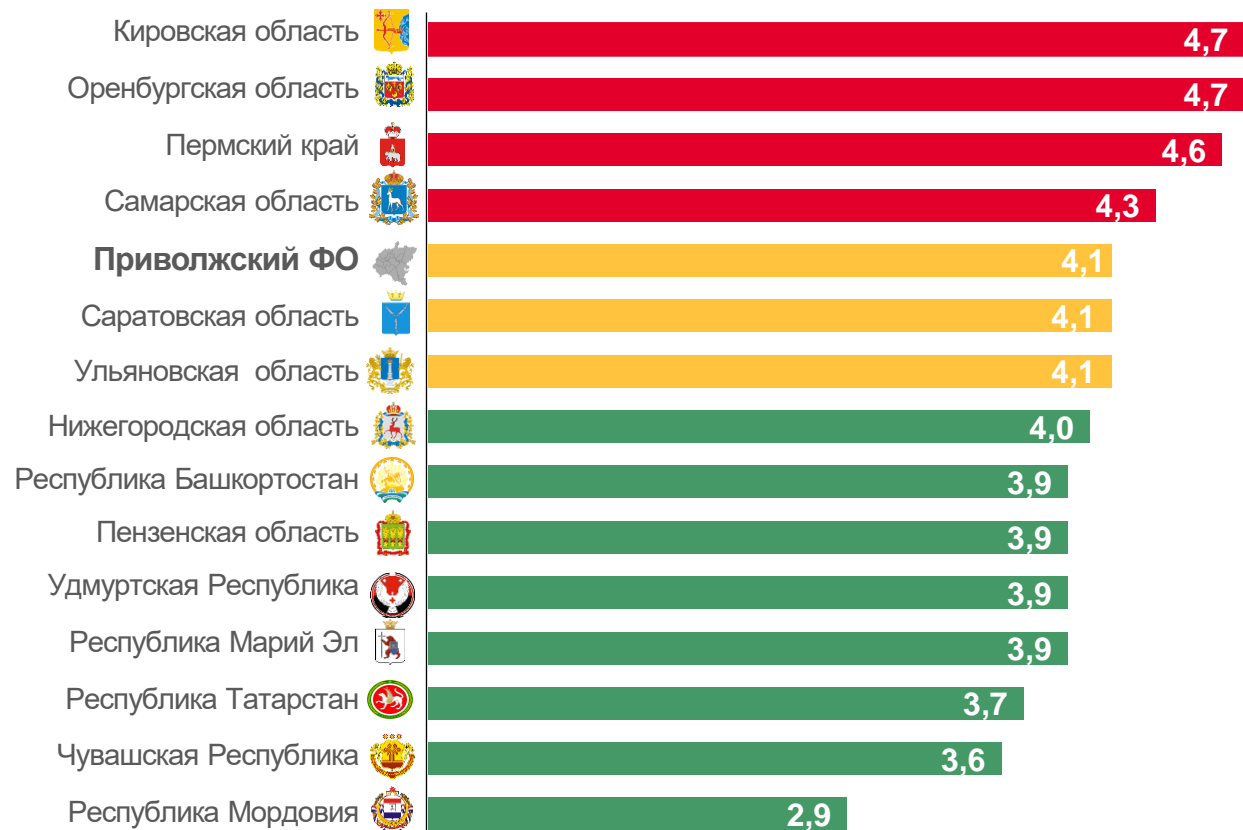




КОЭФФИЦИЕНТ РАЗВОДИМОСТИ

январь – апрель 2023 г., на 1000 человек населения

Регионы Приволжского федерального округа



4 региона

значение показателя **больше**, чем по федеральному округу

2 региона

значение показателя **соответствует** значению по федеральному округу

8 регионов

значение показателя **меньше**, чем по федеральному округу





МИГРАЦИОННЫЙ ПРИРОСТ (УБЫЛЬ) НАСЕЛЕНИЯ

человек

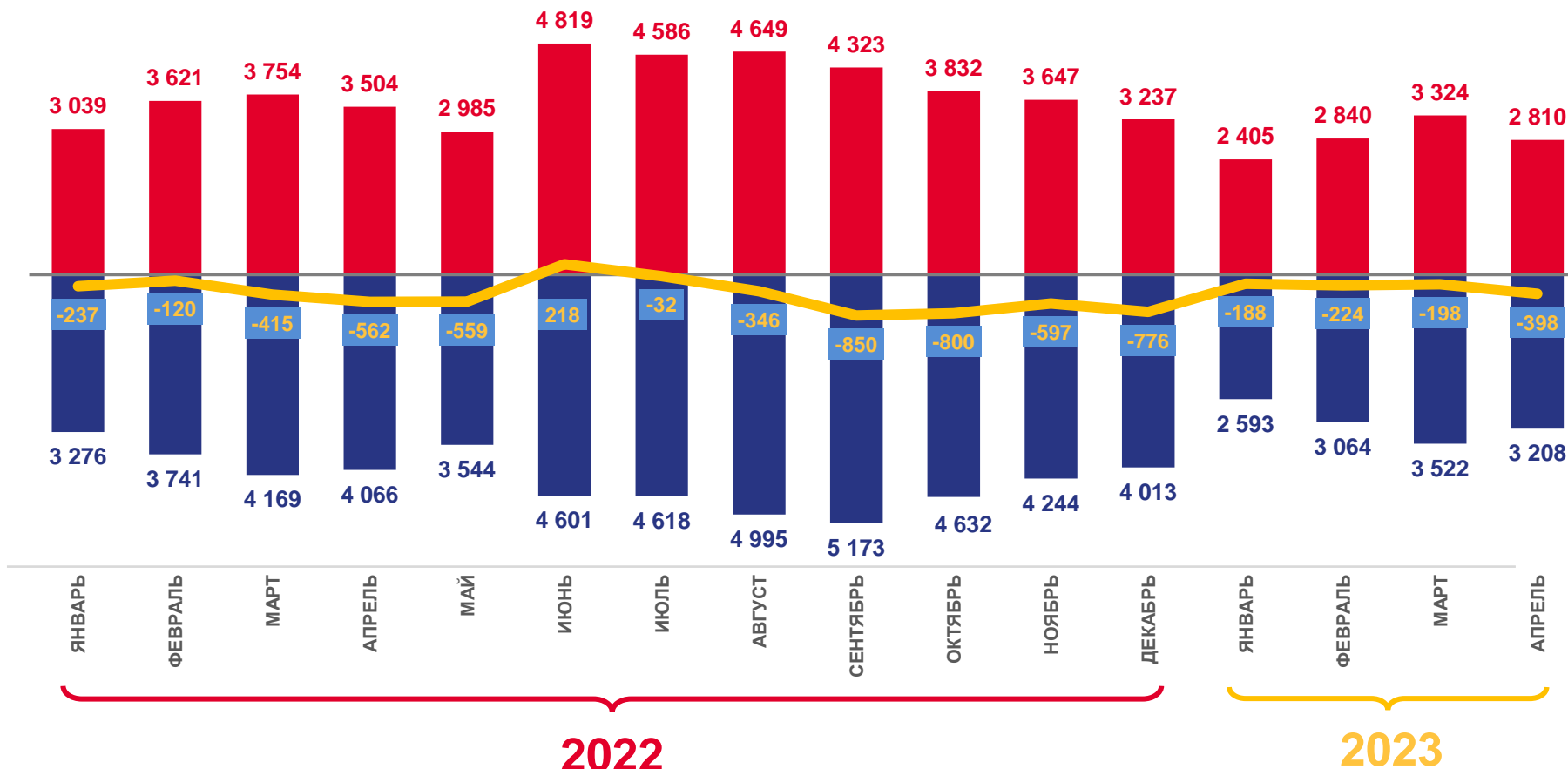
январь – апрель 2023 г.

человек

-1 008

в расчете на
10 000 человек

-16,7



Число прибывших

Число выбывших

Миграционный прирост (убыль)



МИГРАЦИОННОЕ ДВИЖЕНИЕ НАСЕЛЕНИЯ

январь – апрель 2023 г., человек

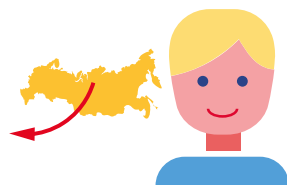


Число прибывших

11 379

Изменение к январю – апрелю 2022 г.

-18,2%

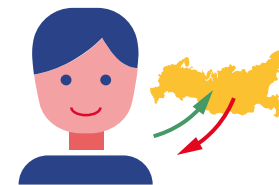


Число выбывших

12 387

Изменение к январю – апрелю 2022 г.

-18,8%



Миграционная убыль населения

-1 008

Коэффициент миграционной убыли

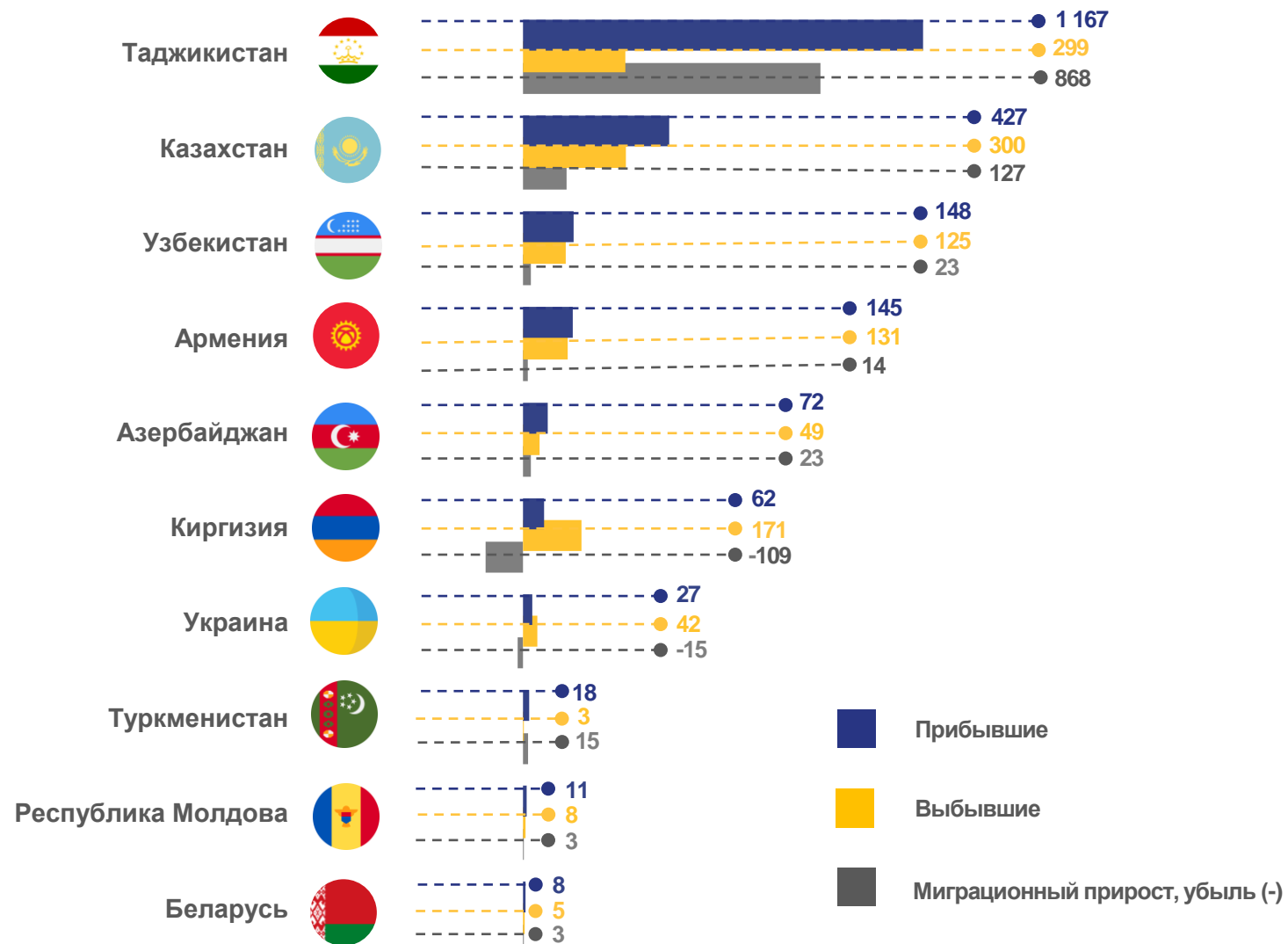
-16,7 в расчете
на 10 000 человек





МЕЖДУНАРОДНАЯ МИГРАЦИЯ

январь – апрель 2023 г., человек



Миграция со странами СНГ:

2 085 прибывших

1 133 выбывших

952 миграционный прирост

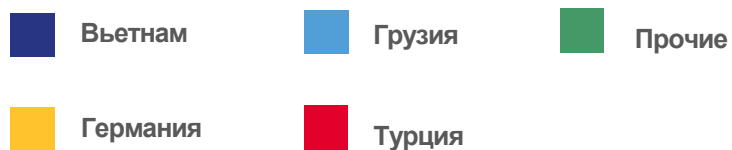
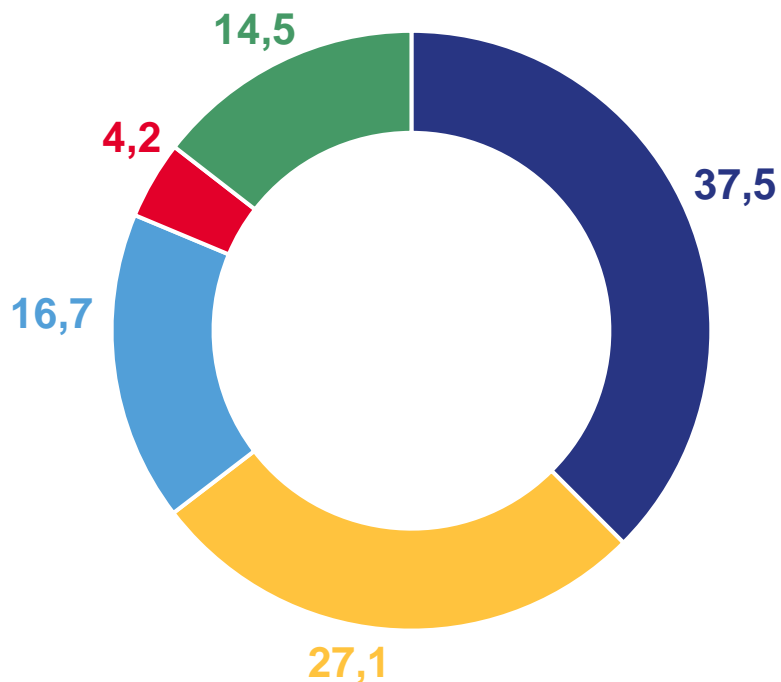




МЕЖДУНАРОДНАЯ МИГРАЦИЯ

январь – апрель 2023 г., в % к итогу

Прибывшие из других стран



Выбывшие в другие страны

