



ТЕРРИТОРИАЛЬНЫЙ ОРГАН ФЕДЕРАЛЬНОЙ СЛУЖБЫ
ГОСУДАРСТВЕННОЙ СТАТИСТИКИ ПО ОРЕНБУРГСКОЙ ОБЛАСТИ

Демографическая ситуация в Оренбургской области



январь – май 2023 года



ТЕРРИТОРИАЛЬНЫЙ ОРГАН ФЕДЕРАЛЬНОЙ
СЛУЖБЫ ГОСУДАРСТВЕННОЙ СТАТИСТИКИ
ПО ОРЕНБУРГСКОЙ ОБЛАСТИ

Демографическая ситуация в Оренбургской области

январь – май 2023 года

- 01 Показатели естественного движения населения
- 02 Показатели рождаемости
- 03 Показатели смертности
- 04 Показатели брачности
- 05 Показатели разводимости
- 06 Миграционное движение населения,
коэффициент миграционного прироста населения
- 07 Международная миграция
Прибывшие, выбывшие в страны СНГ
- 08 Международная миграция
Прибывшие, выбывшие в другие страны

* Ежемесячные данные оперативной статистики





ЕСТЕСТВЕННОЕ ДВИЖЕНИЕ НАСЕЛЕНИЯ

человек

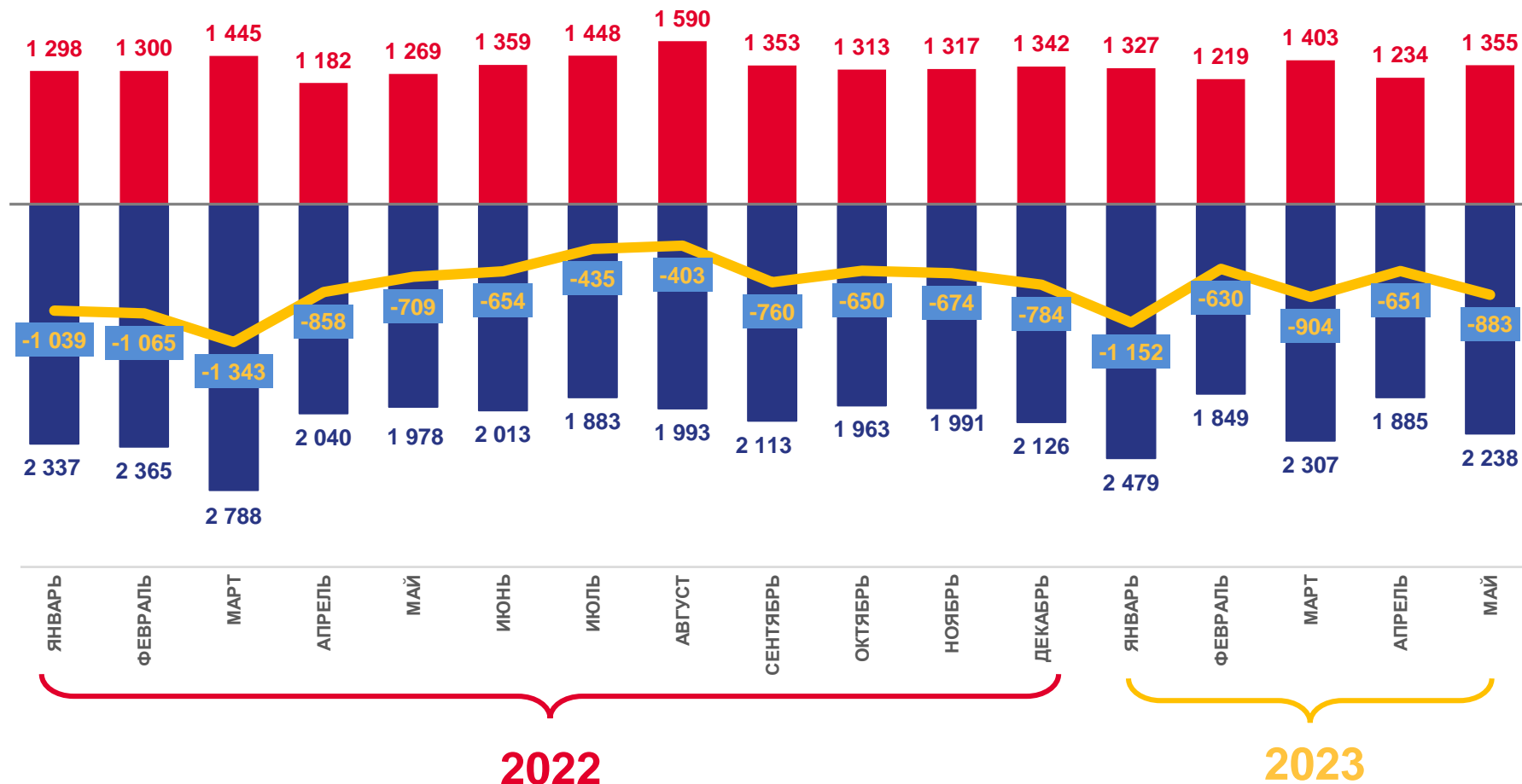
январь – май 2023 г.

тыс. человек

-4,2

в расчете на
1000 человек

-5,5



Число родившихся

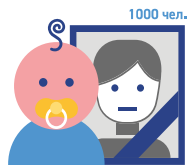


Число умерших



Естественная убыль

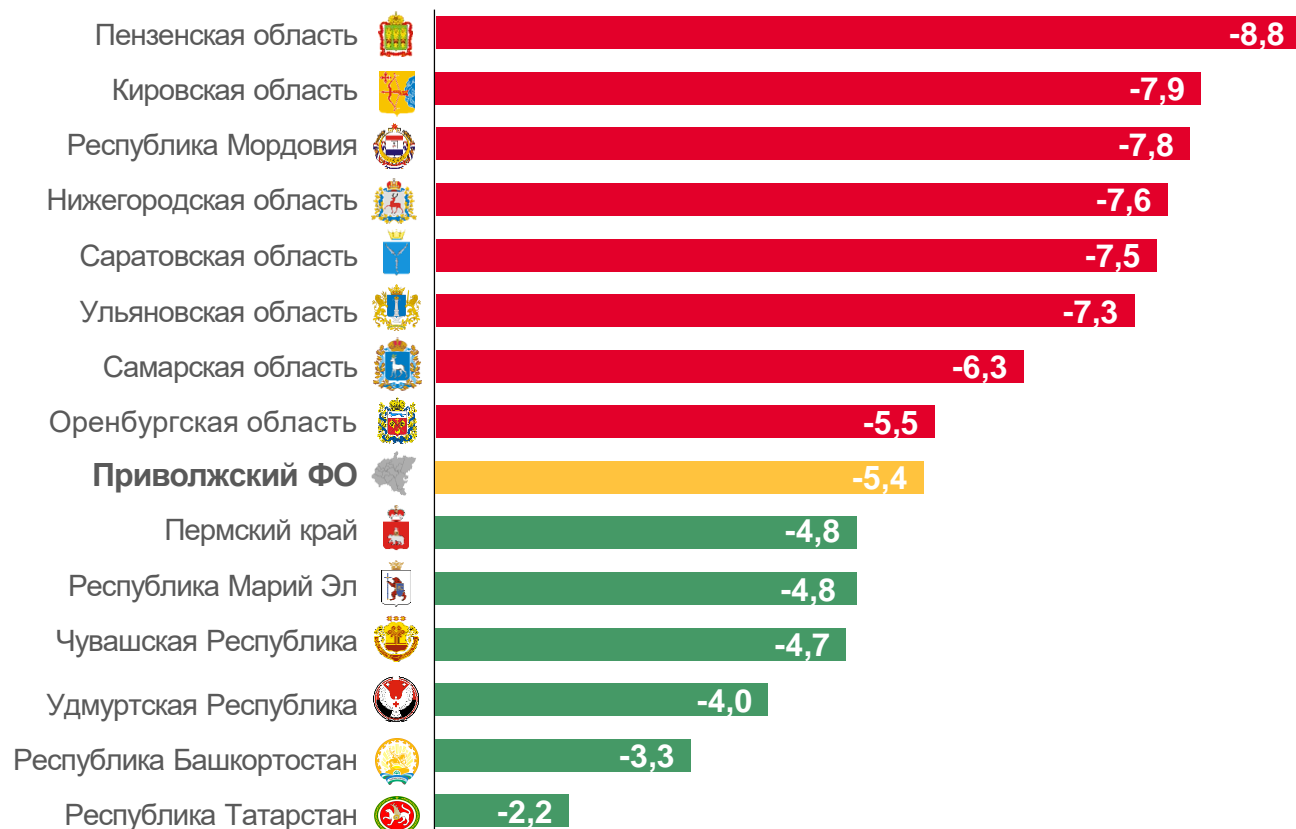




КОЭФФИЦИЕНТ ЕСТЕСТВЕННОЙ УБЫЛИ НАСЕЛЕНИЯ

январь – май 2023 г., на 1000 человек населения

Регионы Приволжского федерального округа



8 регионов

значение показателя **больше**,
чем по федеральному округу

6 регионов

значение показателя **меньше**,
чем по федеральному округу





ЧИСЛО ЗАРЕГИСТРИРОВАННЫХ РОДИВШИХСЯ

тысяч человек

январь – май 2023 г.

Число зарегистрированных родившихся

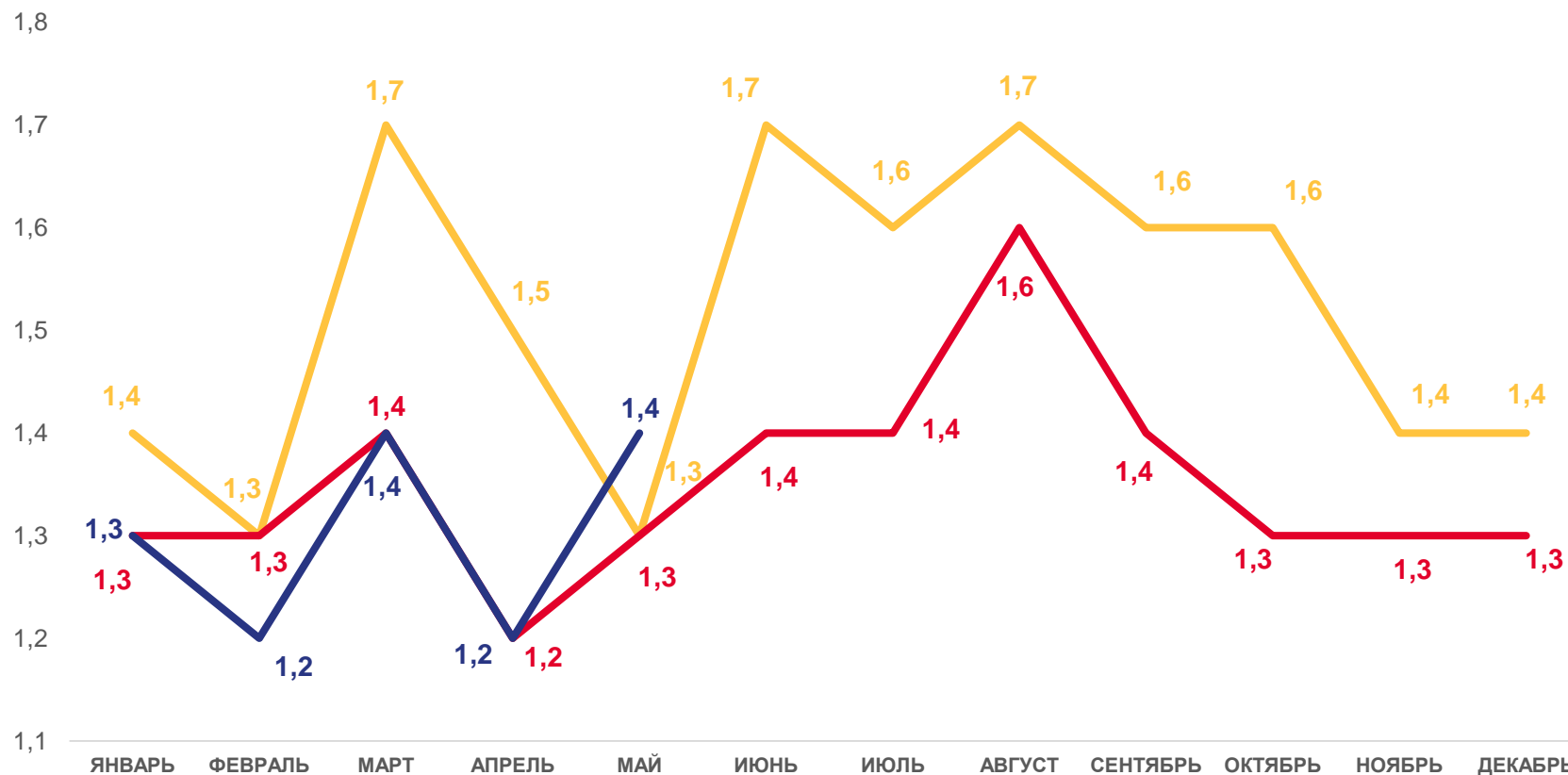
6,5 тыс. человек

Изменение к январю – маю 2022 г.

0,7%

Коэффициент рождаемости

8,6‰ в расчете на 1000 человек



2023

2022

2021

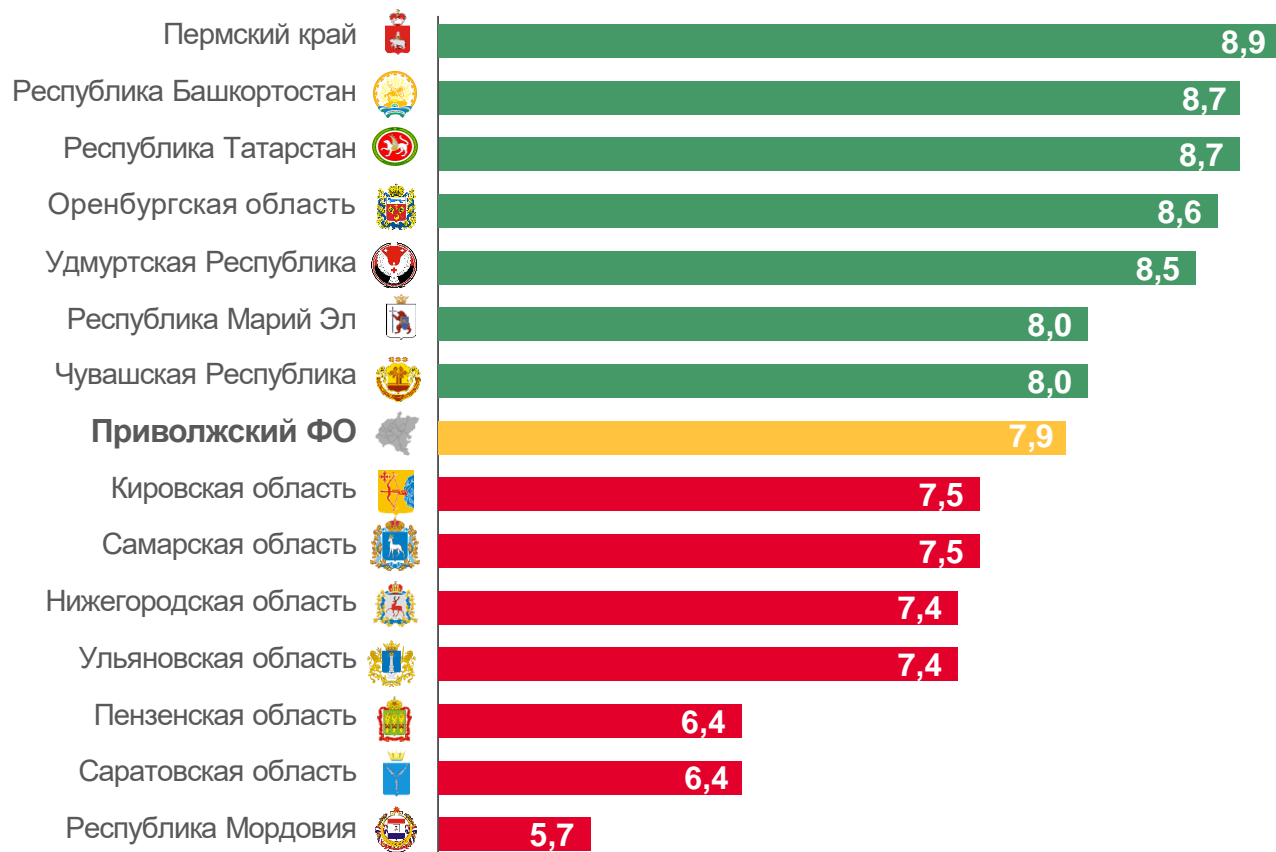




КОЭФФИЦИЕНТ РОЖДАЕМОСТИ

январь – май 2023 г., на 1000 человек населения

Регионы Приволжского федерального округа



7 регионов

значение показателя **больше**, чем по федеральному округу

7 регионов

значение показателя **меньше**, чем по федеральному округу





ЧИСЛО ЗАРЕГИСТРИРОВАННЫХ УМЕРШИХ

ТЫСЯЧ ЧЕЛОВЕК

январь – май 2023 г.

Число зарегистрированных умерших

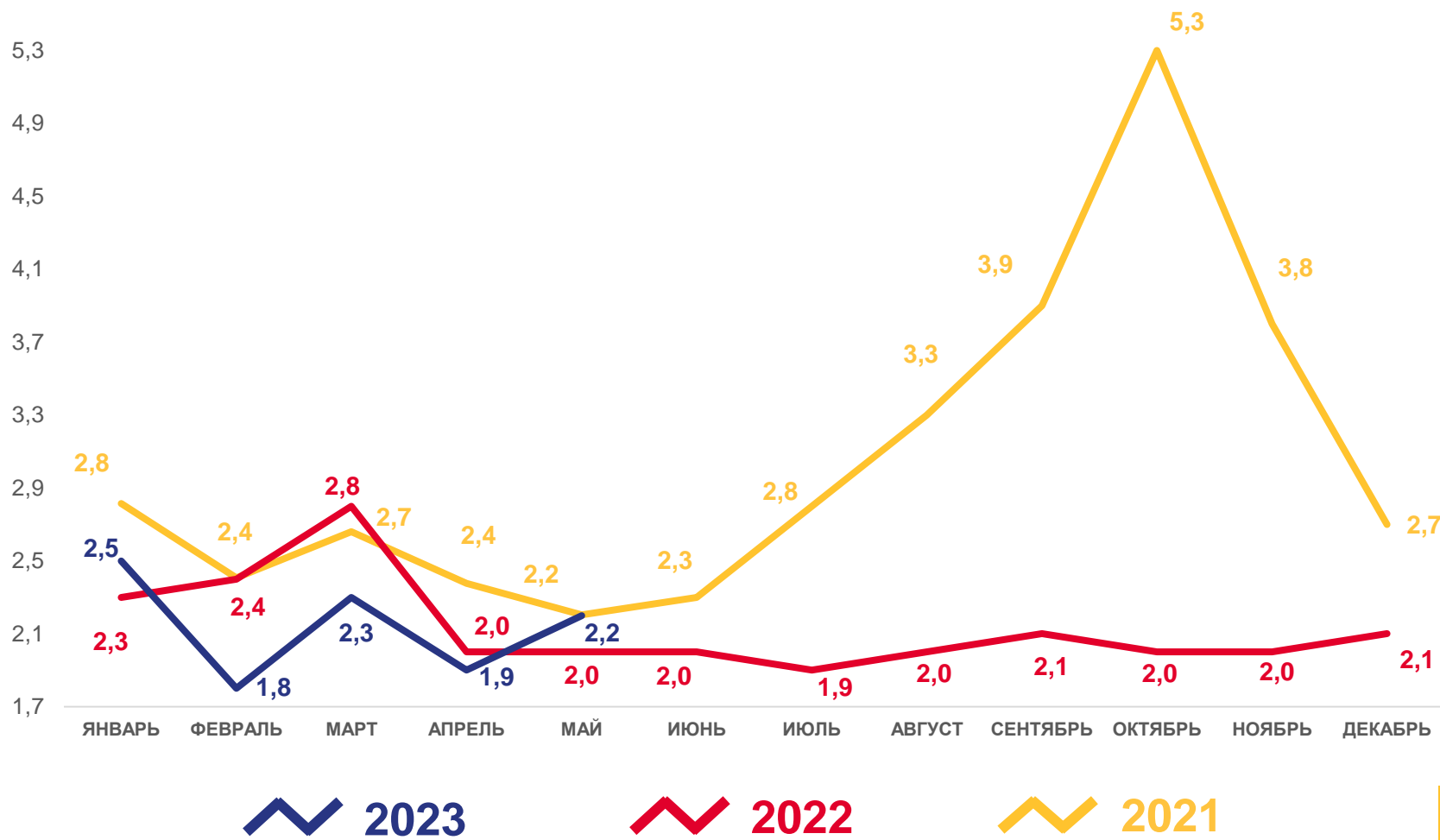
10,8 тыс. человек

Изменение к январю – маю 2022 г.

-6,5%

Коэффициент смертности

14,1‰ в расчете на 1000 человек

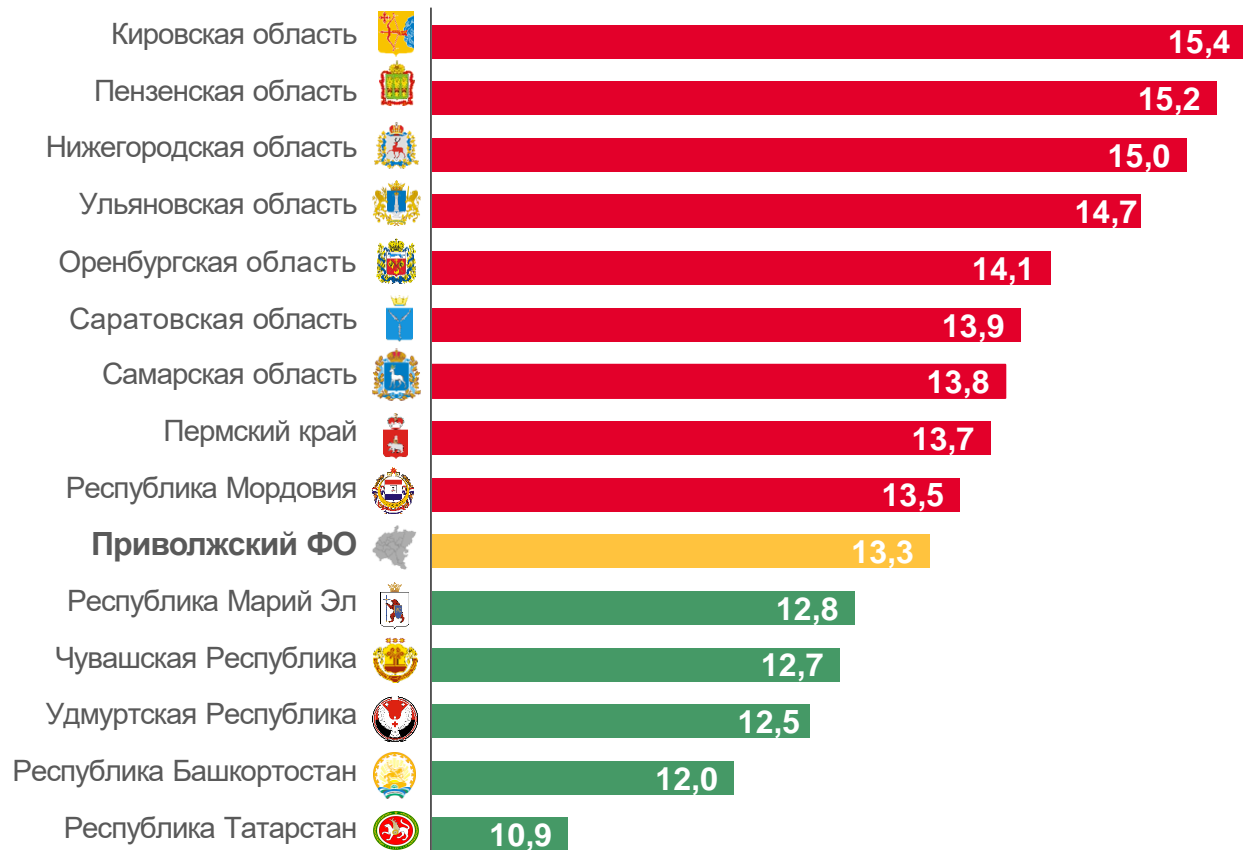




КОЭФФИЦИЕНТ СМЕРТНОСТИ

январь – май 2023 г., на 1000 человек населения

Регионы Приволжского федерального округа



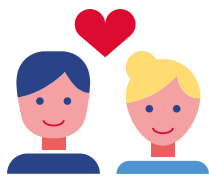
9 регионов

значение показателя **больше**, чем по федеральному округу

5 регионов

значение показателя **меньше**, чем по федеральному округу





ЧИСЛО ЗАРЕГИСТРИРОВАННЫХ БРАКОВ

ТЫСЯЧ ЕДИНИЦ

январь – май 2023 г.

Число зарегистрированных браков

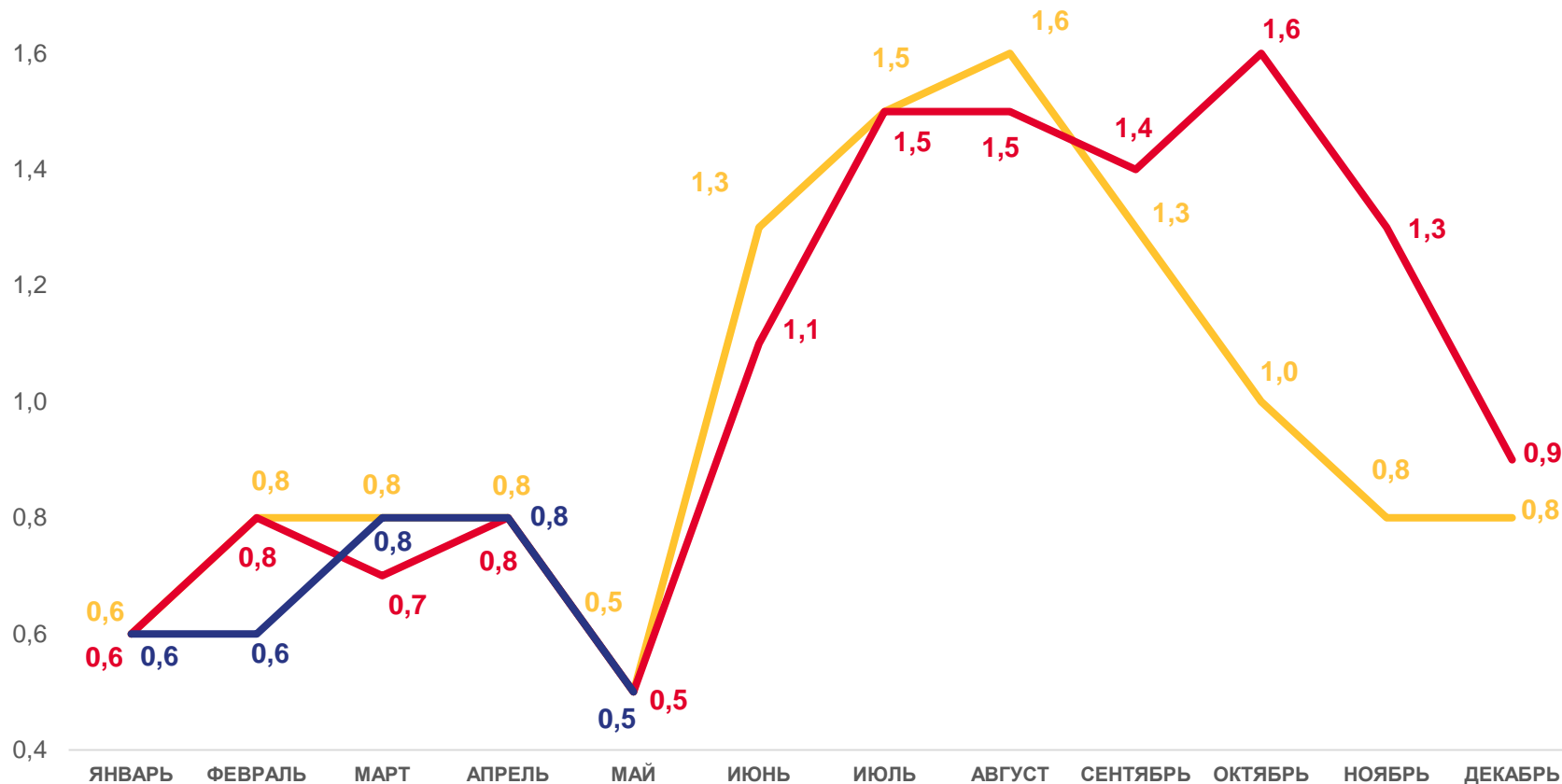
3,3 тыс.ед.

Изменение к январю – маю 2022 г.

1,8%

Коэффициент брачности

4,4‰ в расчете на 1000 человек



2023

2022

2021

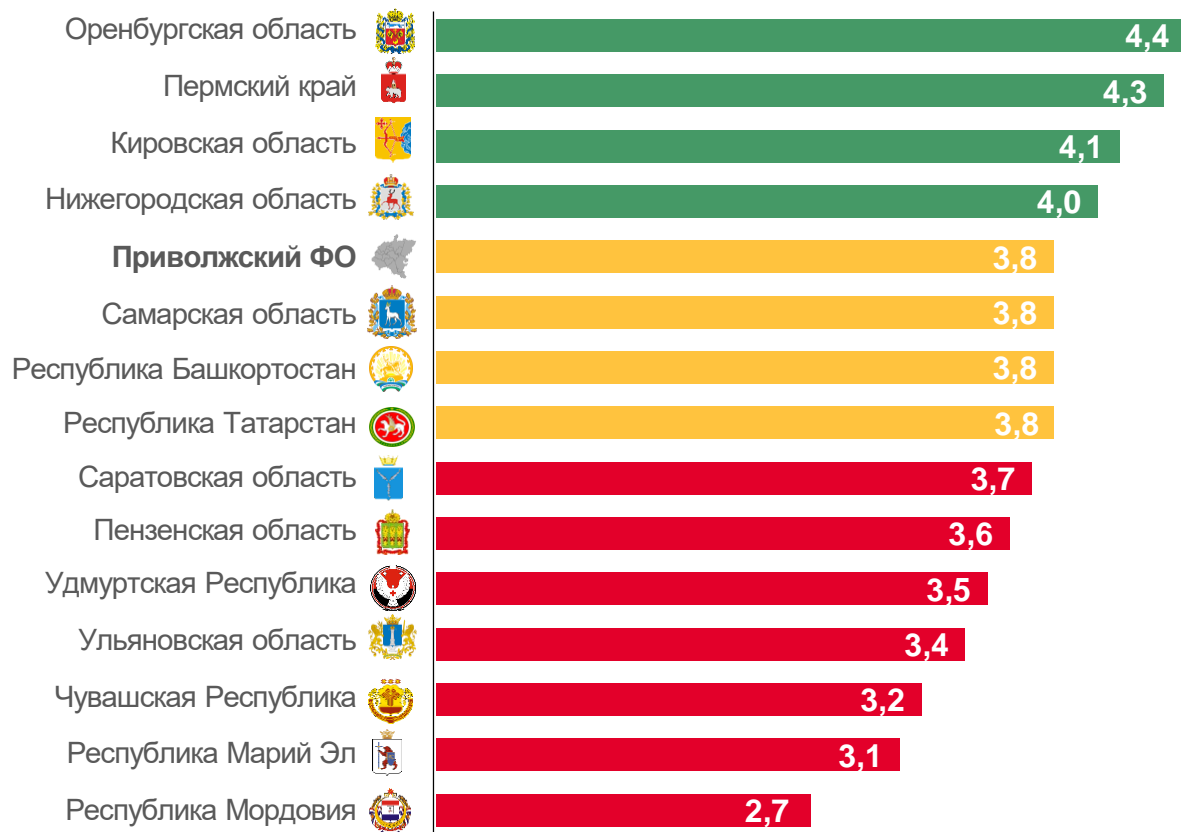




КОЭФФИЦИЕНТ БРАЧНОСТИ

январь – май 2023 г., на 1000 человек населения

Регионы Приволжского федерального округа



4 региона

значение показателя **больше**, чем по федеральному округу

3 региона

значение показателя **соответствует** значению по федеральному округу

7 регионов

значение показателя **меньше**, чем по федеральному округу





ЧИСЛО ЗАРЕГИСТРИРОВАННЫХ РАЗВОДОВ

тысяч единиц

январь – май 2023 г.

Число зарегистрированных разводов

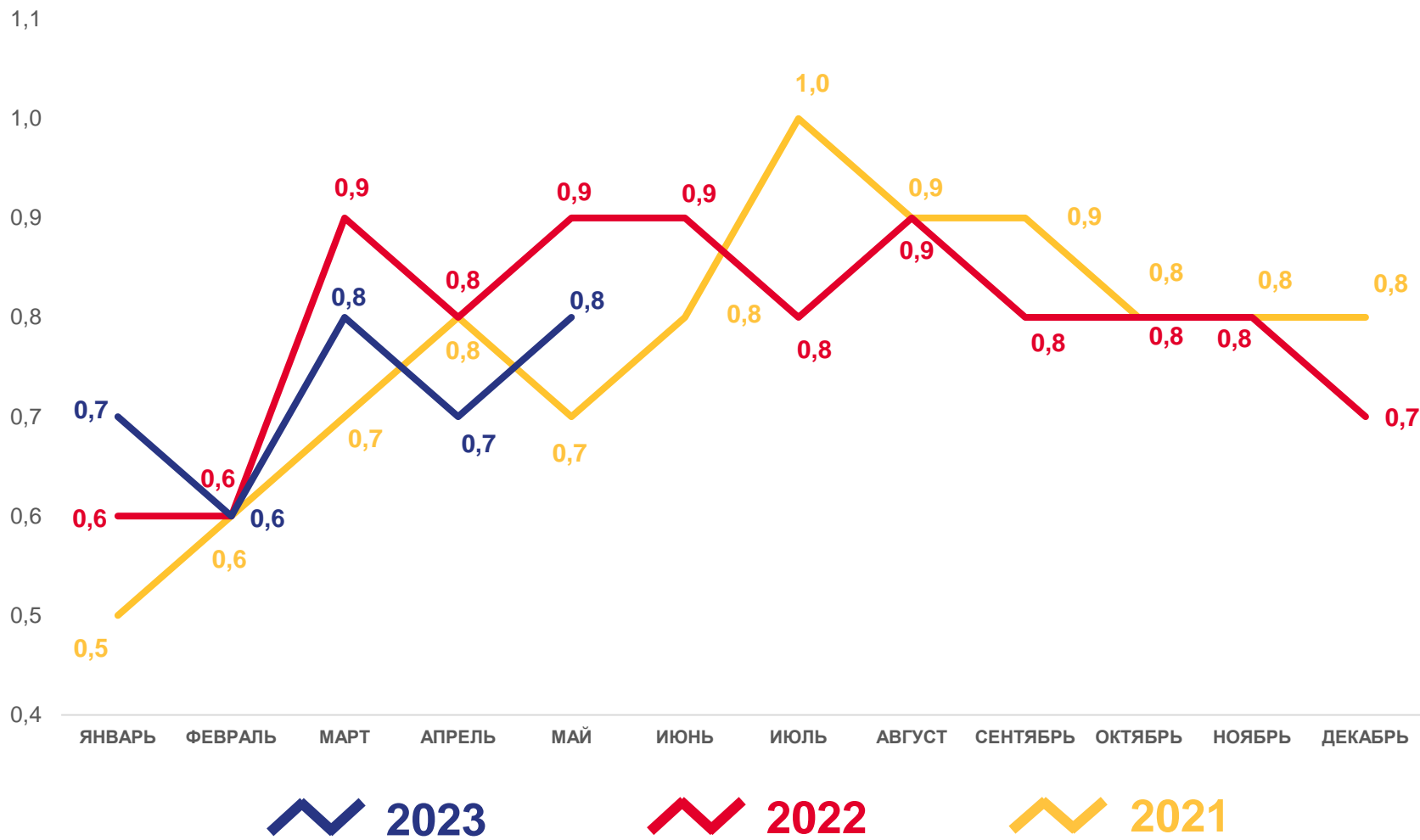
3,7 тыс.ед.

Изменение к январю – маю 2022 г.

-3,1%

Коэффициент разводимости

4,9 ‰ в расчете на 1000 человек

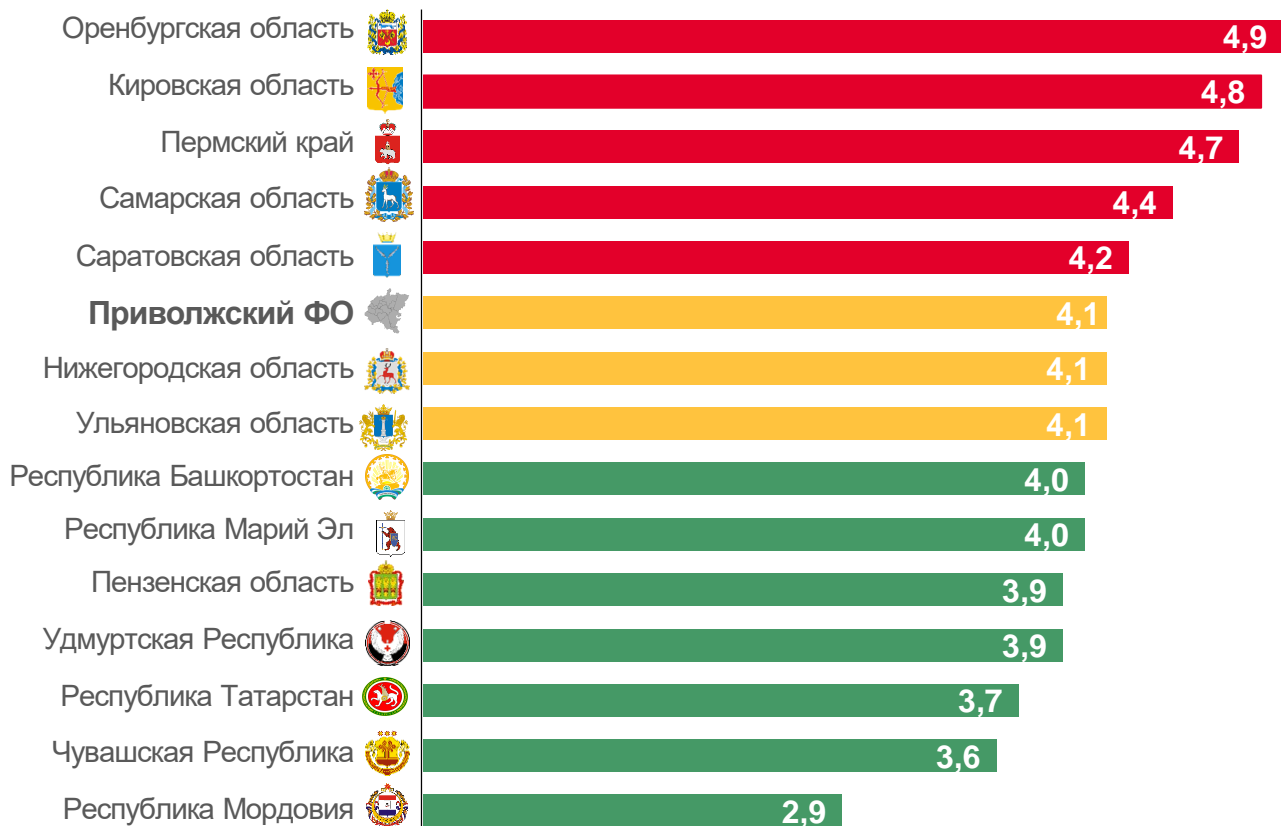




КОЭФФИЦИЕНТ РАЗВОДИМОСТИ

январь – май 2023 г., на 1000 человек населения

Регионы Приволжского федерального округа



5 регионов

значение показателя **больше**, чем по федеральному округу

2 региона

значение показателя **соответствует** значению по федеральному округу

7 регионов

значение показателя **меньше**, чем по федеральному округу





МИГРАЦИОННЫЙ ПРИРОСТ (УБЫЛЬ) НАСЕЛЕНИЯ

человек

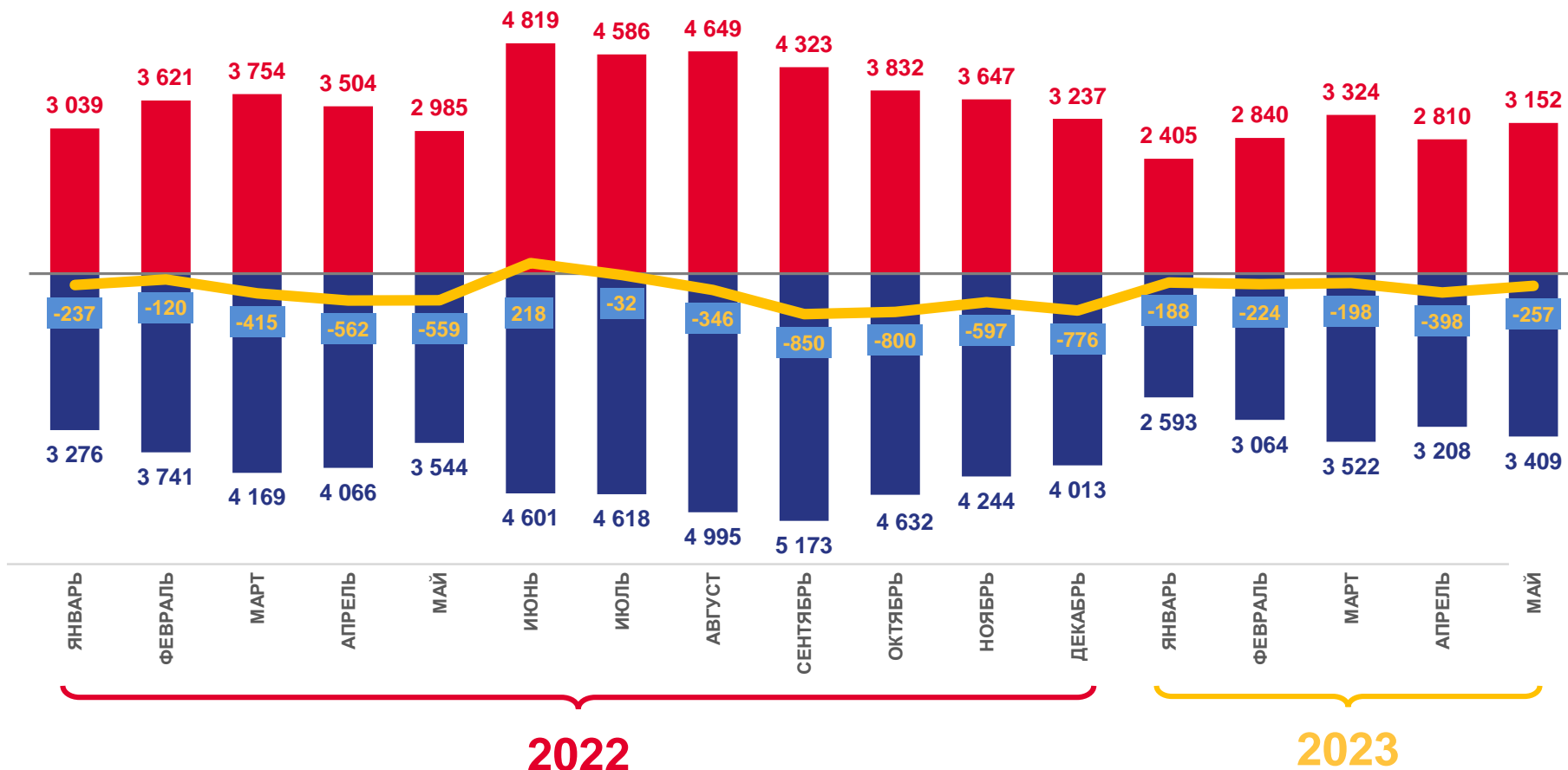
январь – май 2023 г.

человек

-1 265

в расчете на
10 000 человек

-17,2



Число прибывших



Число выбывших

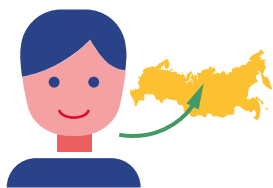


Миграционный прирост (убыль)



МИГРАЦИОННОЕ ДВИЖЕНИЕ НАСЕЛЕНИЯ

январь – май 2023 г., человек

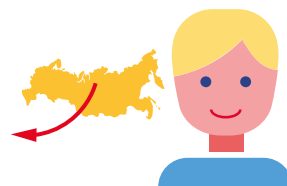


Число прибывших

14 531

Изменение к январю – маю 2022 г.

-14,0%

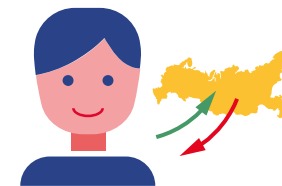


Число выбывших

15 796

Изменение к январю – маю 2022 г.

-16,0%



Миграционная убыль населения

-1 265

Коэффициент миграционной убыли

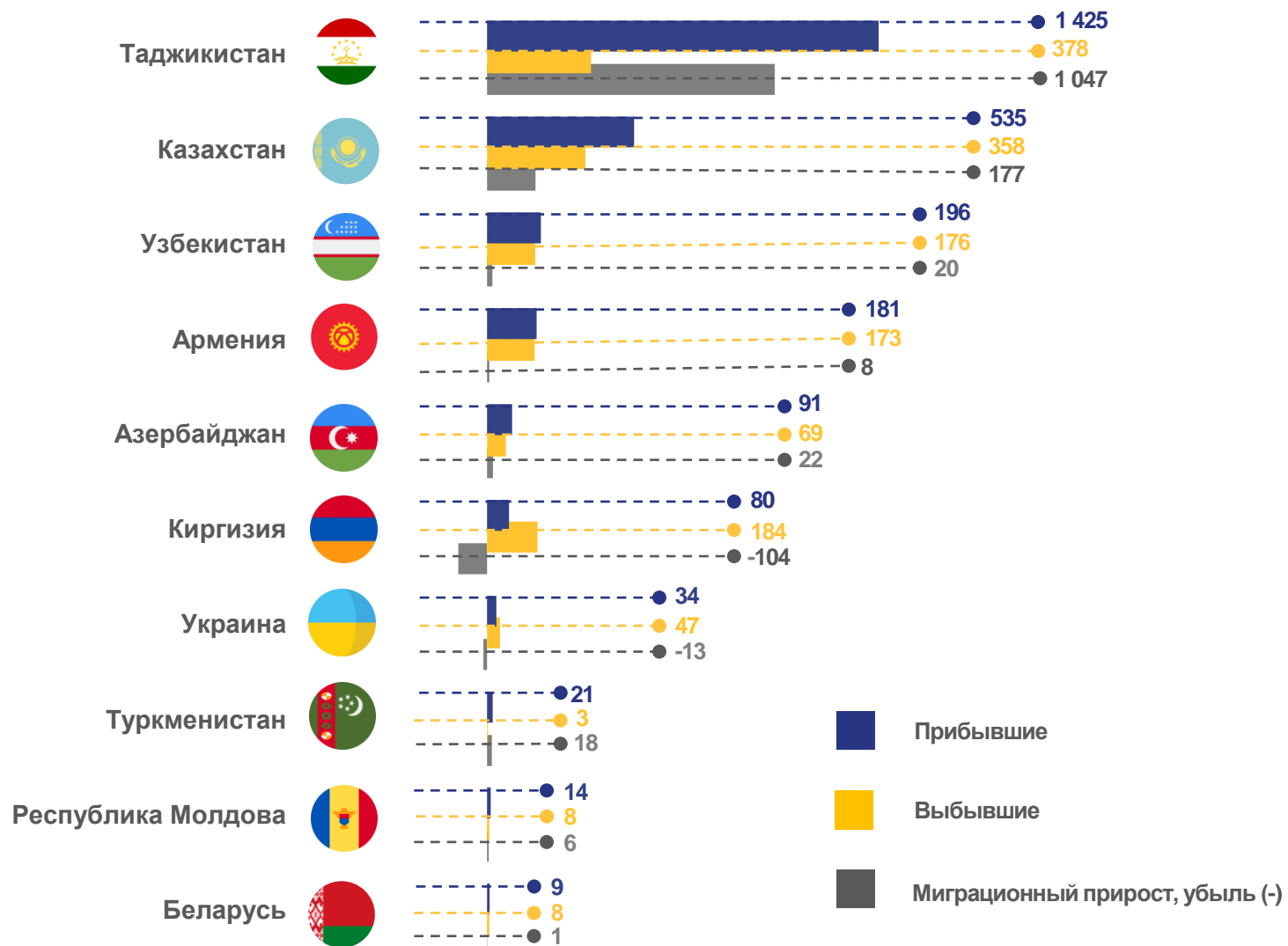
-17,2 в расчете
на 10 000 человек





МЕЖДУНАРОДНАЯ МИГРАЦИЯ

январь – май 2023 г., человек



Миграция со странами СНГ:

2 586 прибывших

1 404 выбывших

1 182 миграционный прирост

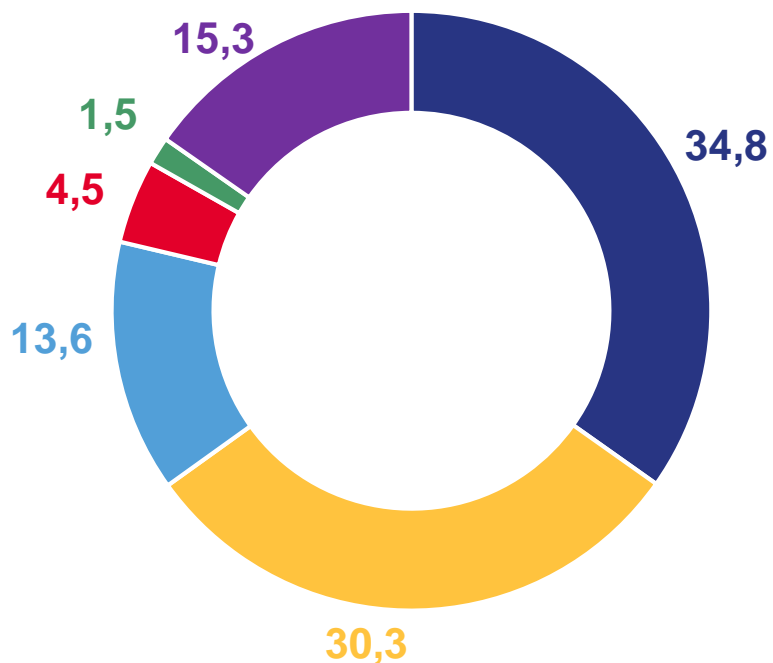




МЕЖДУНАРОДНАЯ МИГРАЦИЯ

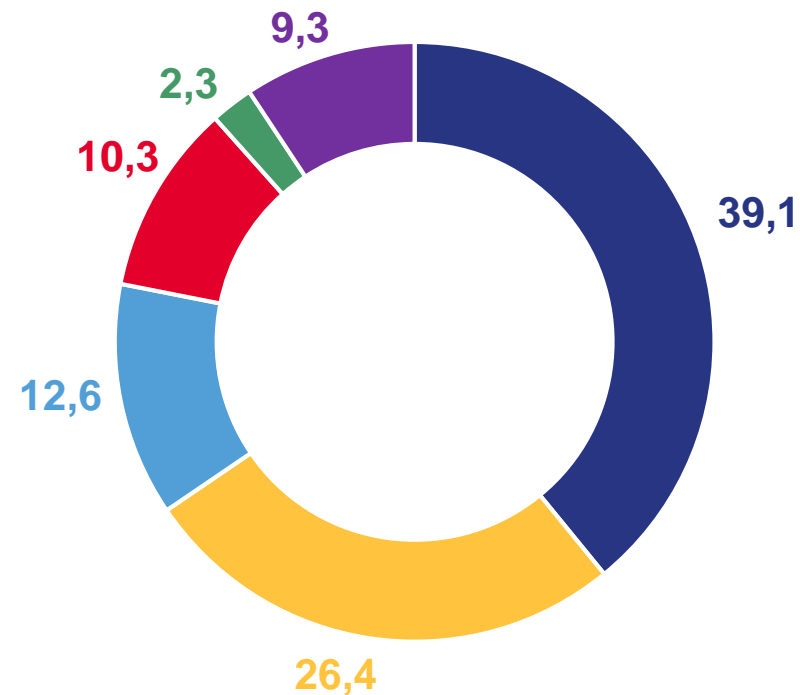
январь – май 2023 г., в % к итогу

Прибывшие из других стран



- Германия
- Грузия
- Сирия
- Вьетнам
- Турция
- Прочие

Выбывшие в другие страны



- Индия
- Грузия
- Турция
- Вьетнам
- Германия
- Прочие

