



ТЕРРИТОРИАЛЬНЫЙ ОРГАН ФЕДЕРАЛЬНОЙ СЛУЖБЫ  
ГОСУДАРСТВЕННОЙ СТАТИСТИКИ ПО ОРЕНБУРГСКОЙ ОБЛАСТИ

# Демографическая ситуация в Оренбургской области



январь – июль 2023 года



ТЕРРИТОРИАЛЬНЫЙ ОРГАН ФЕДЕРАЛЬНОЙ  
СЛУЖБЫ ГОСУДАРСТВЕННОЙ СТАТИСТИКИ  
ПО ОРЕНБУРГСКОЙ ОБЛАСТИ

# Демографическая ситуация в Оренбургской области

январь – июль 2023 года

- 01 Показатели естественного движения населения
- 02 Показатели рождаемости
- 03 Показатели смертности
- 04 Показатели брачности
- 05 Показатели разводимости
- 06 Миграционное движение населения,  
коэффициент миграционного прироста населения
- 07 Международная миграция  
Прибывшие, выбывшие в страны СНГ
- 08 Международная миграция  
Прибывшие, выбывшие в другие страны

\* Ежемесячные данные оперативной статистики





# ЕСТЕСТВЕННОЕ ДВИЖЕНИЕ НАСЕЛЕНИЯ

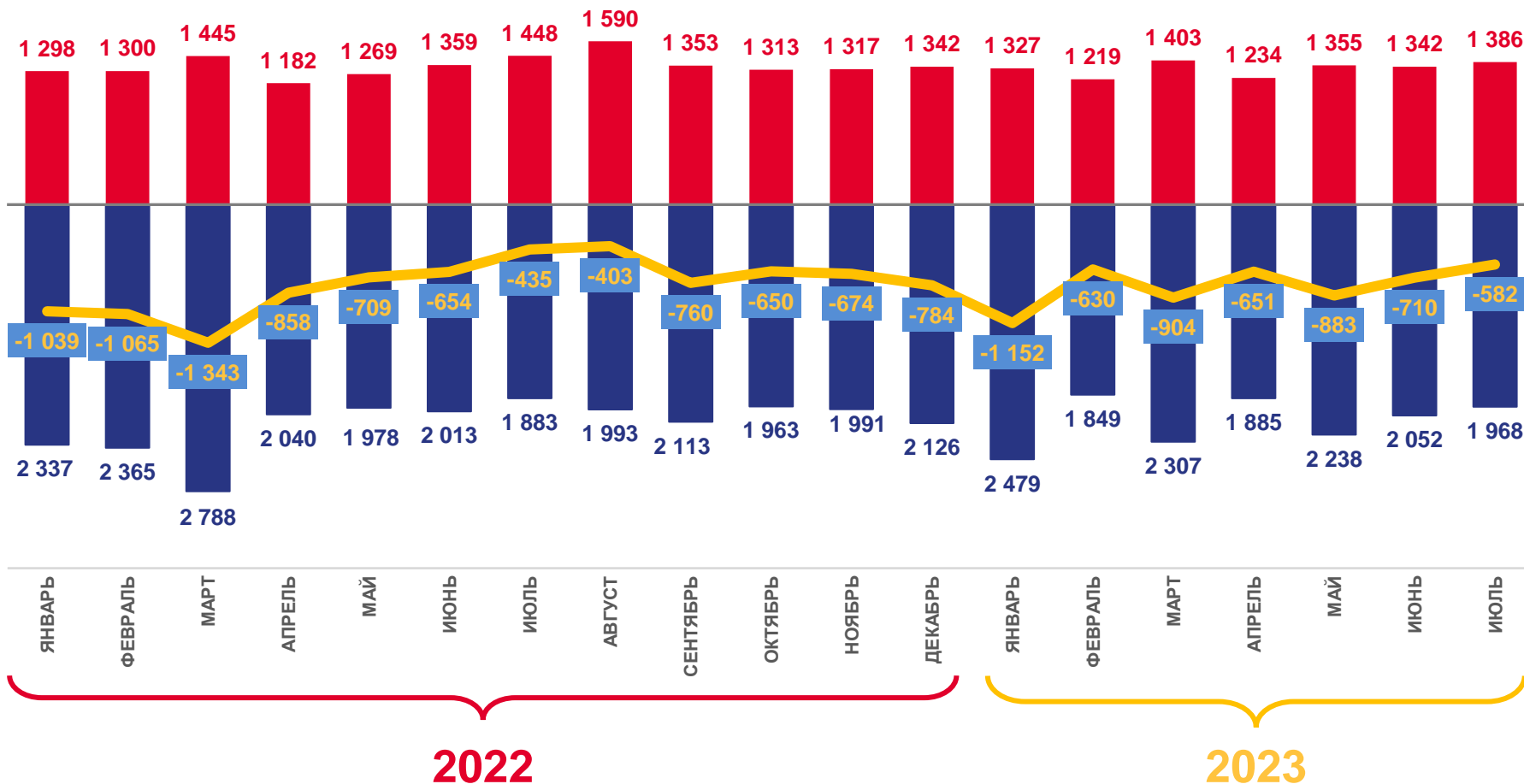
тыс. человек

**-5,5**

январь – июль 2023 г.

**-5,1**

в расчете на 1000 человек



Число родившихся

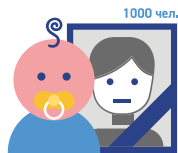


Число умерших



Естественная убыль

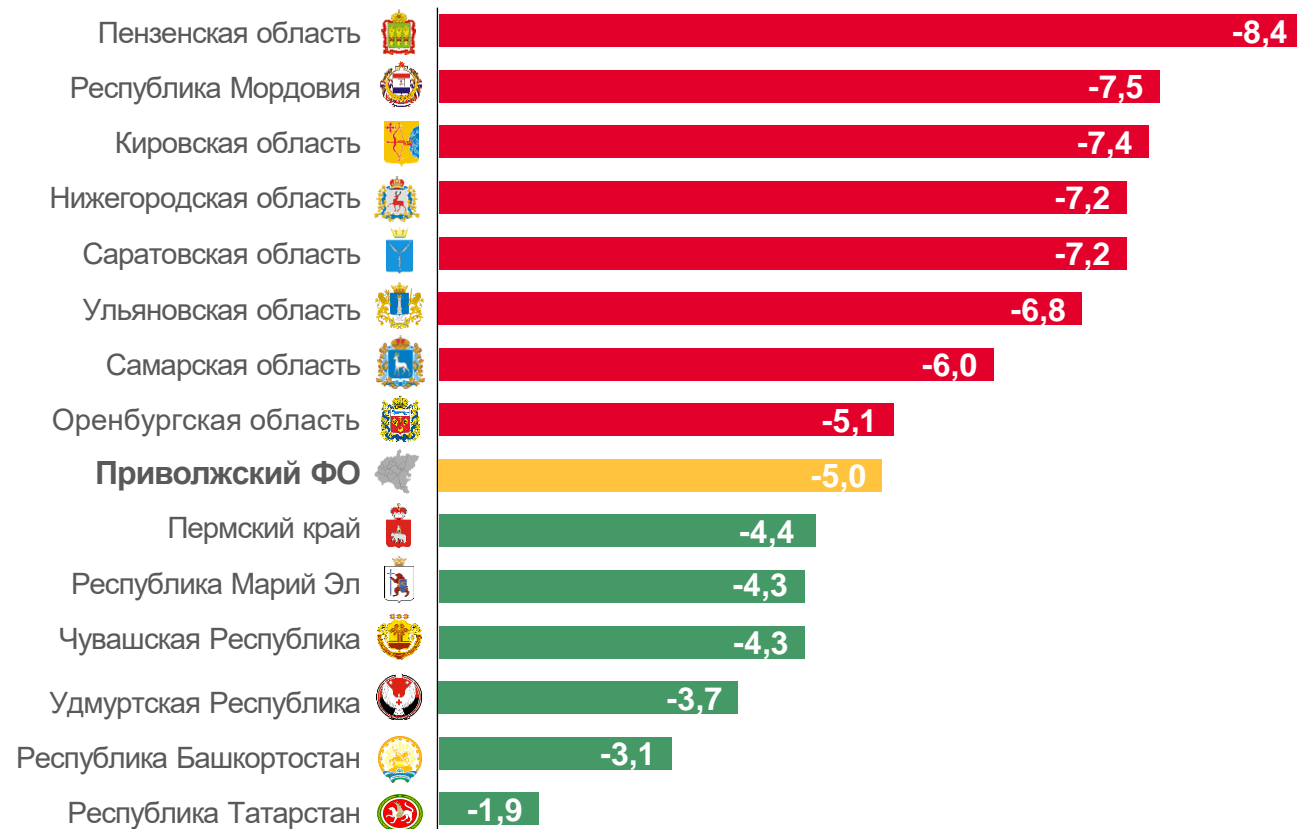




# КОЭФФИЦИЕНТ ЕСТЕСТВЕННОЙ УБЫЛИ НАСЕЛЕНИЯ

январь – июль 2023 г., на 1000 человек населения

## Регионы Приволжского федерального округа



**8** регионов

значение показателя **больше**,  
чем по федеральному округу

**6** регионов

значение показателя **меньше**,  
чем по федеральному округу





# ЧИСЛО ЗАРЕГИСТРИРОВАННЫХ РОДИВШИХСЯ

тысяч человек

**9,3**

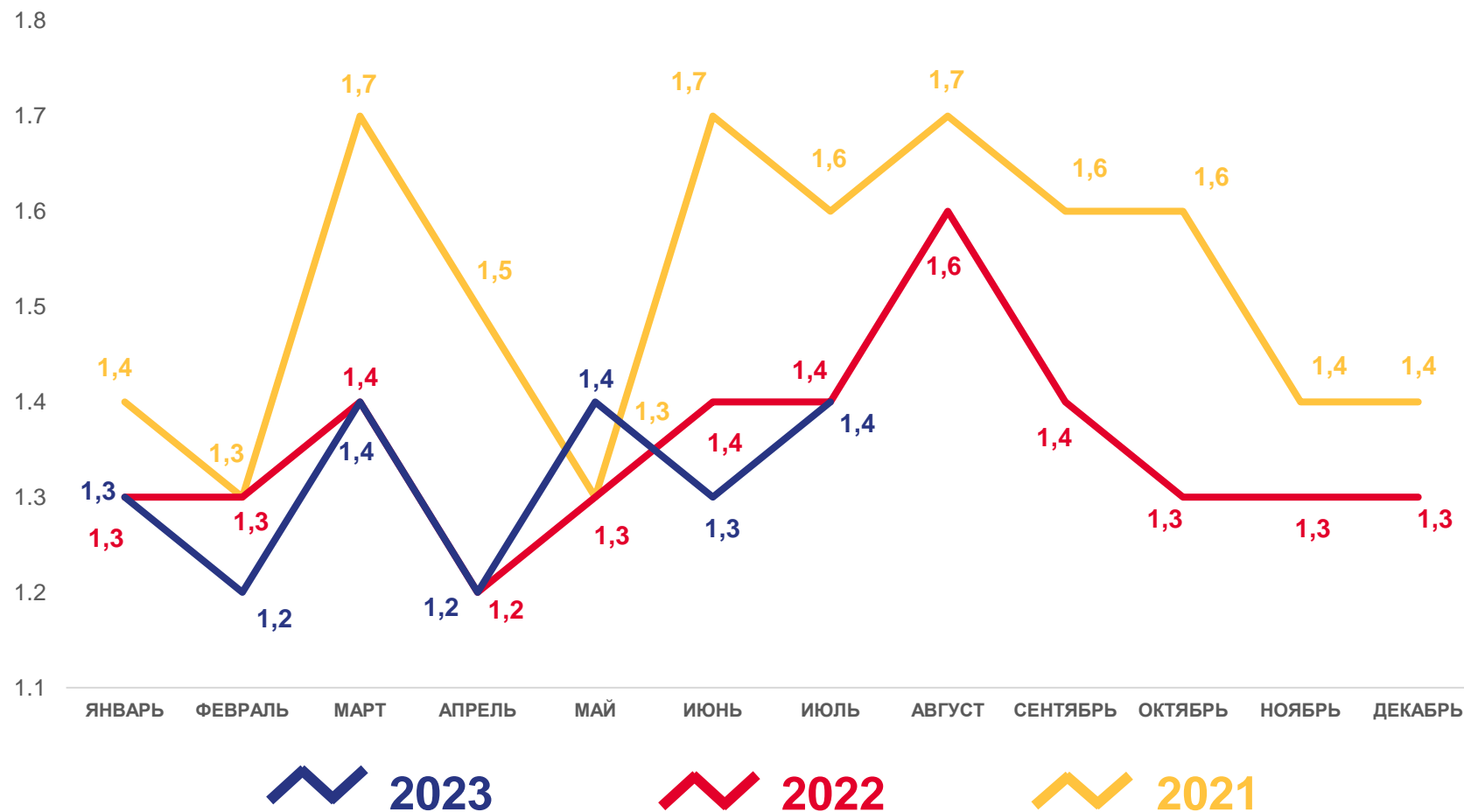
январь – июль 2023 г.

**99,6**

в % к январю – июлю 2022 г.

**8,7**

в расчете на 1000 человек

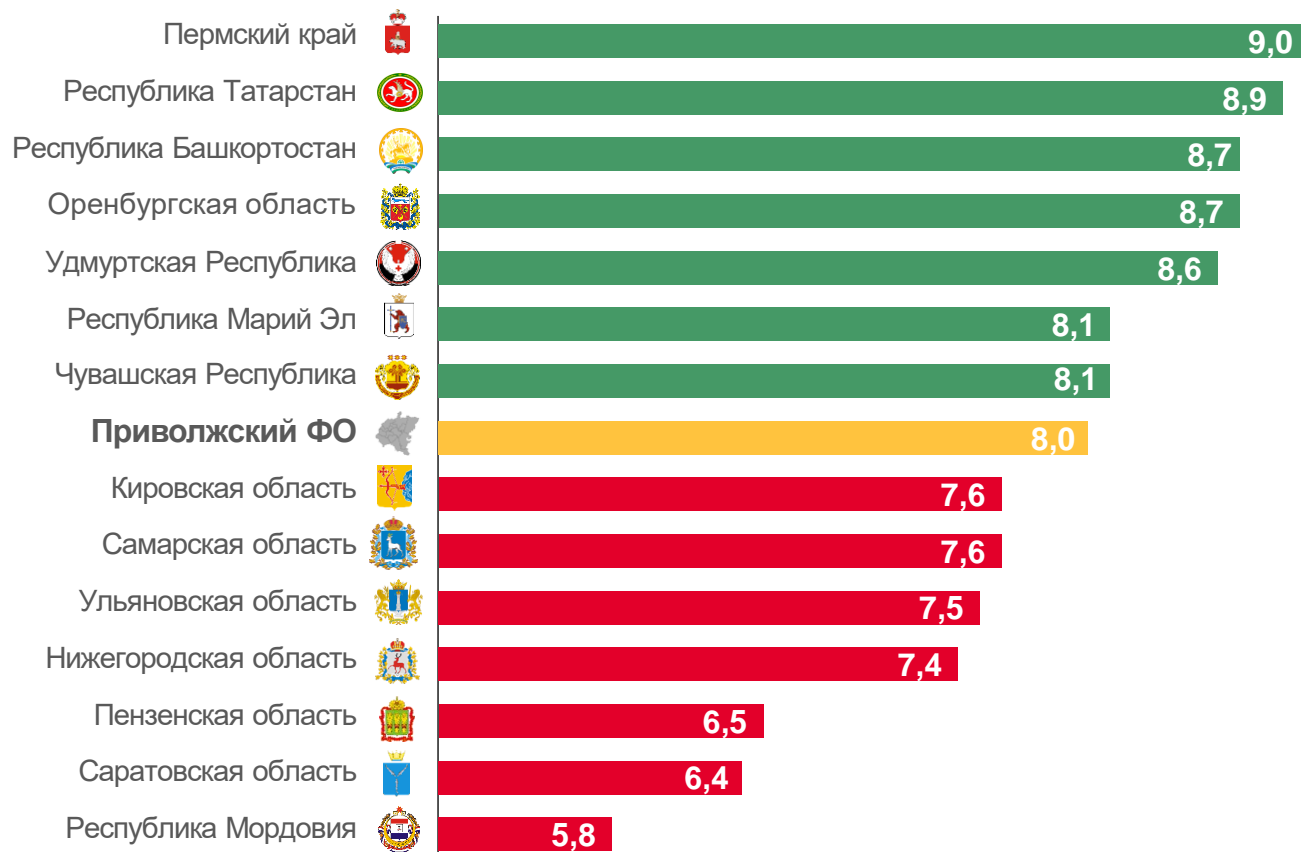




# КОЭФФИЦИЕНТ РОЖДАЕМОСТИ

январь – июль 2023 г., на 1000 человек населения

## Регионы Приволжского федерального округа



**7** регионов

значение показателя **больше**, чем по федеральному округу

**7** регионов

значение показателя **меньше**, чем по федеральному округу





# ЧИСЛО ЗАРЕГИСТРИРОВАННЫХ УМЕРШИХ

ТЫСЯЧ ЧЕЛОВЕК

**14,8**

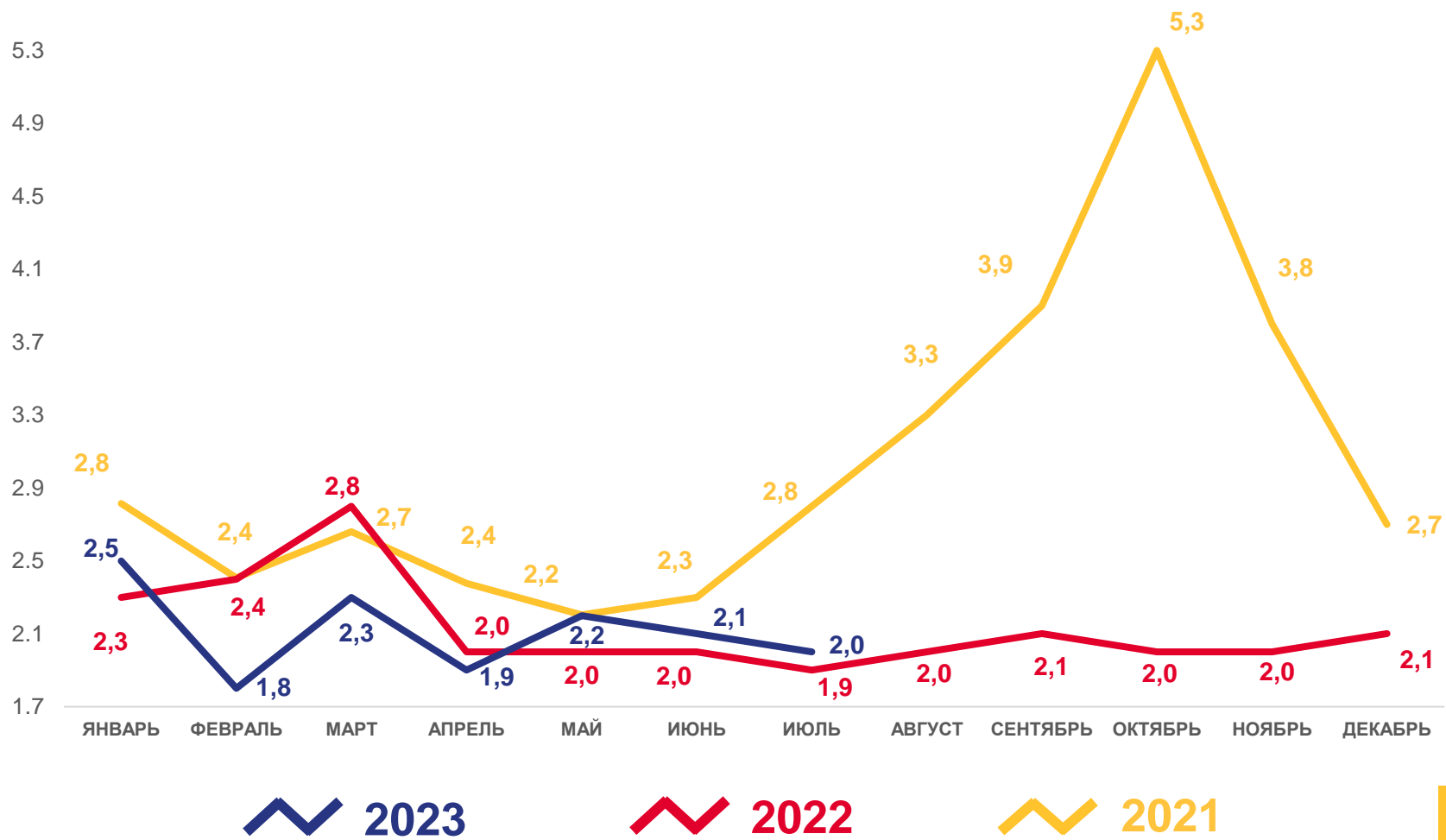
январь – июль 2023 г.

**95,9**

в % к январю – июлю 2022 г.

**13,8**

в расчете на 1000 человек

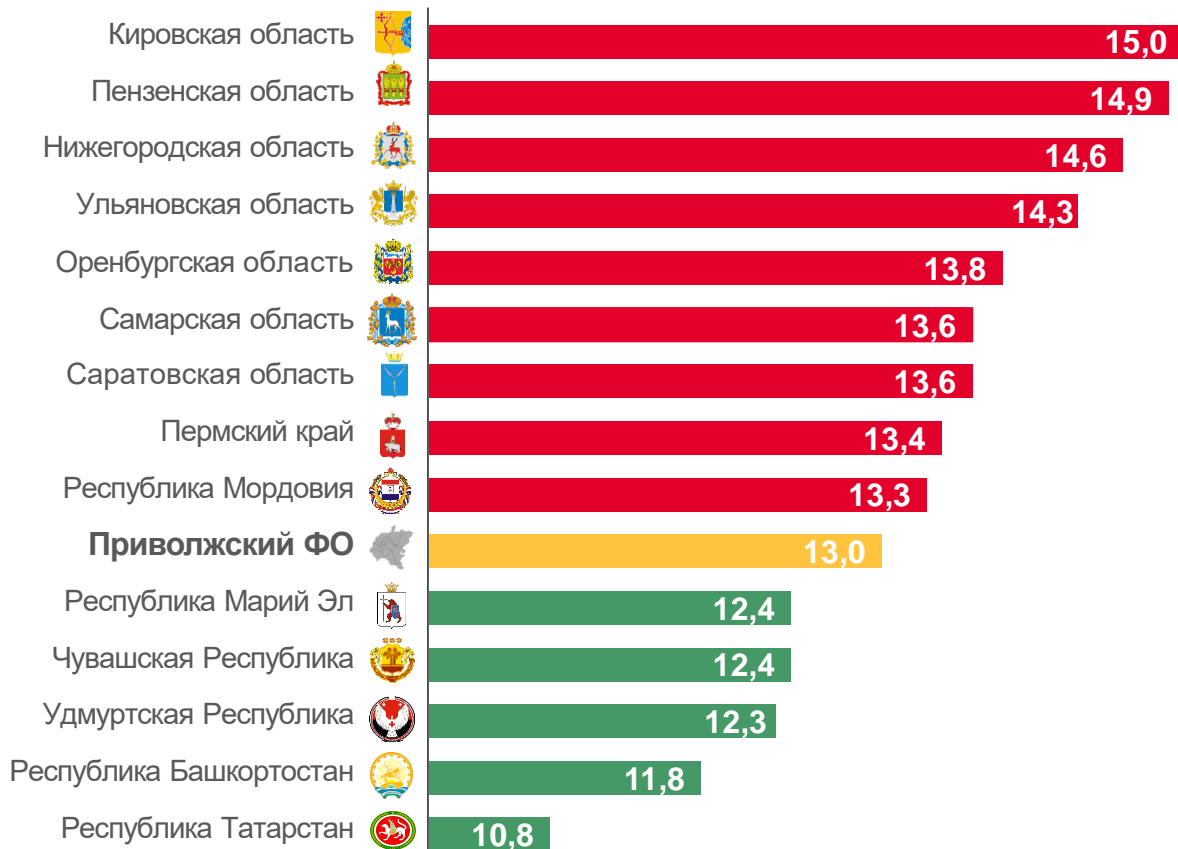




# КОЭФФИЦИЕНТ СМЕРТНОСТИ

январь – июль 2023 г., на 1000 человек населения

## Регионы Приволжского федерального округа



**9** регионов

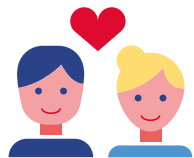
значение показателя **больше**, чем по федеральному округу

**5** регионов

значение показателя **меньше**, чем по федеральному округу







# ЧИСЛО ЗАРЕГИСТРИРОВАННЫХ БРАКОВ

тысяч единиц

**6,2**

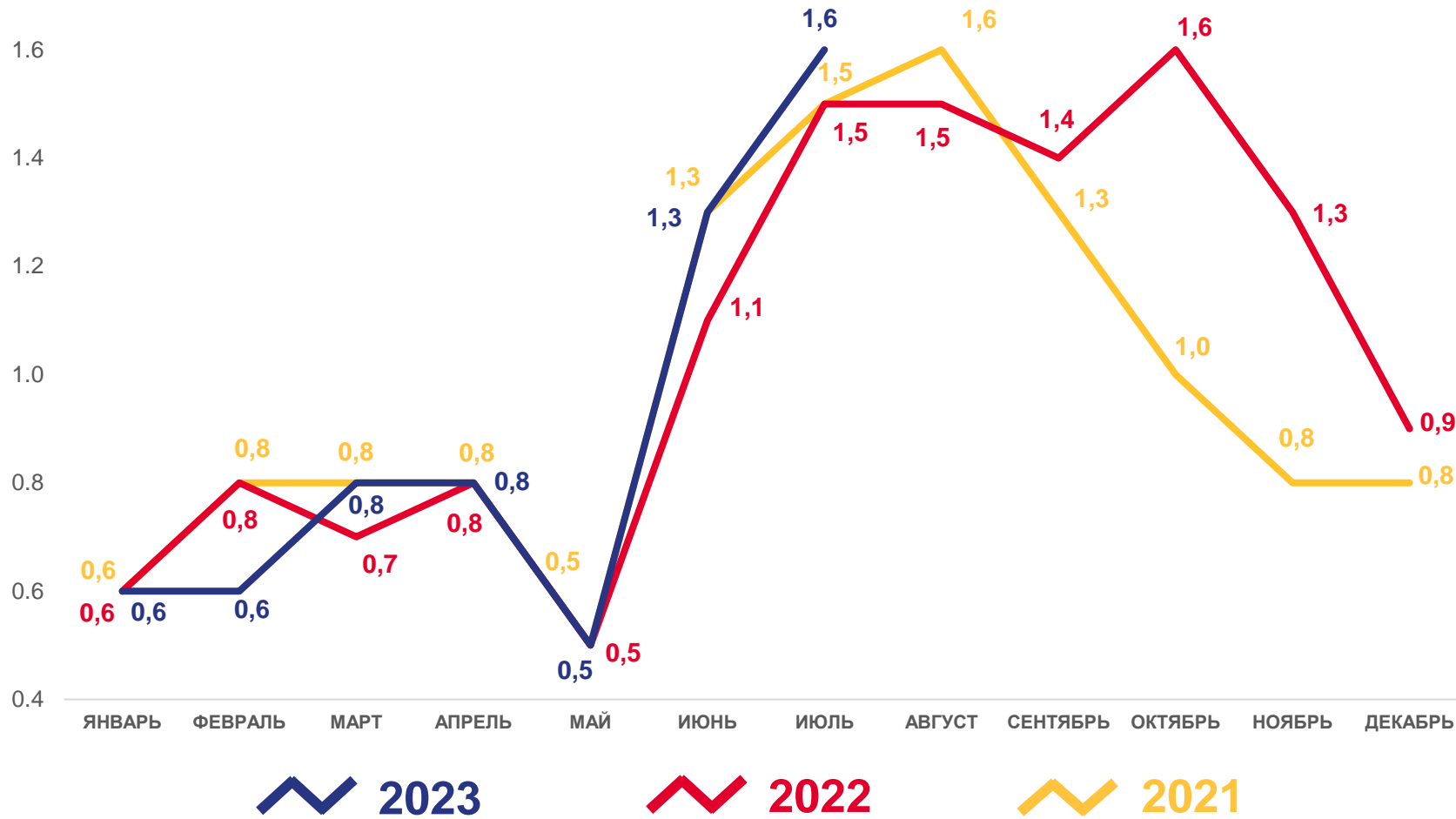
январь – июль 2023 г.

**104,8**

в % к январю – июлю 2022 г.

**5,8**

в расчете на 1000 человек

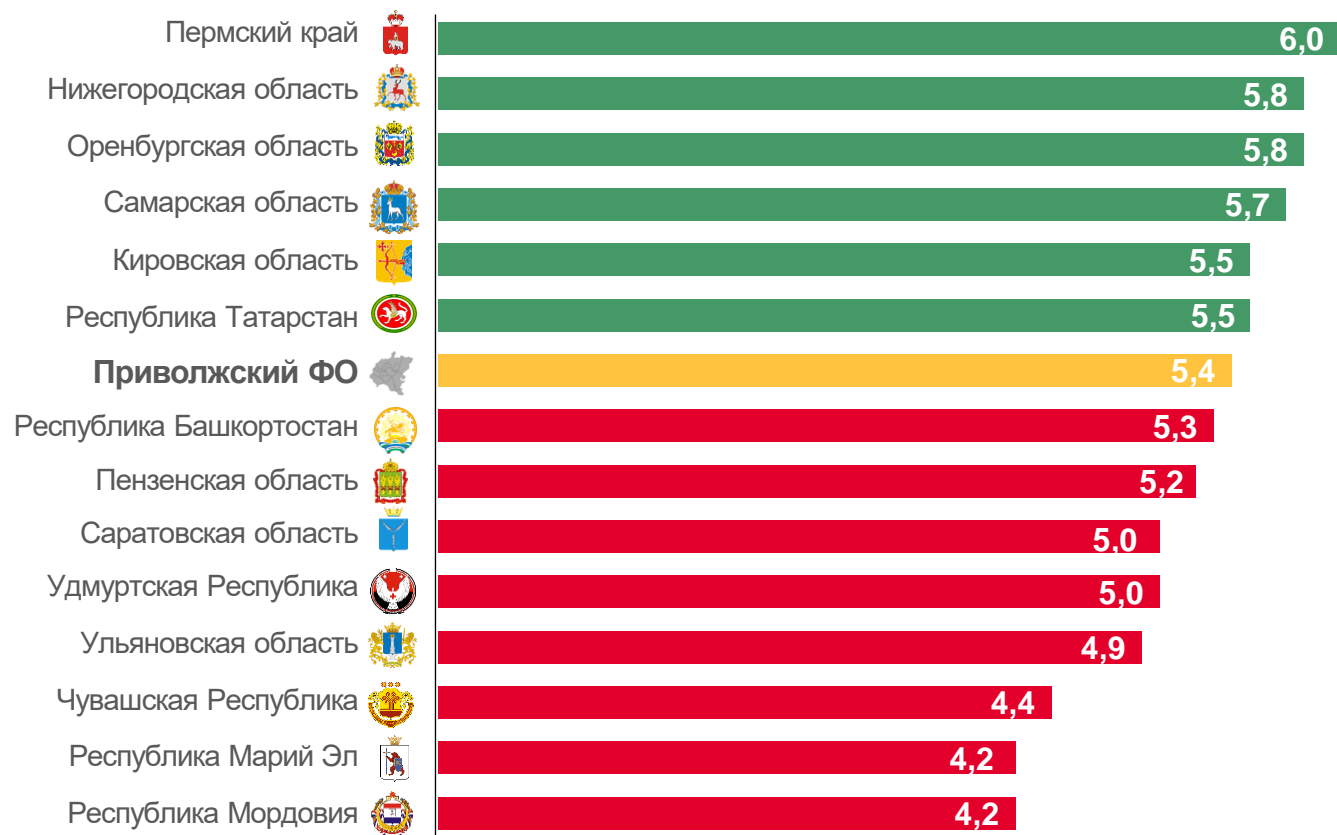




# КОЭФФИЦИЕНТ БРАЧНОСТИ

январь – июль 2023 г., на 1000 человек населения

## Регионы Приволжского федерального округа



**6** регионов

значение показателя **больше**,  
чем по федеральному округу

**8** регионов

значение показателя **меньше**,  
чем по федеральному округу





# ЧИСЛО ЗАРЕГИСТРИРОВАННЫХ РАЗВОДОВ

тысяч единиц

**5,2**

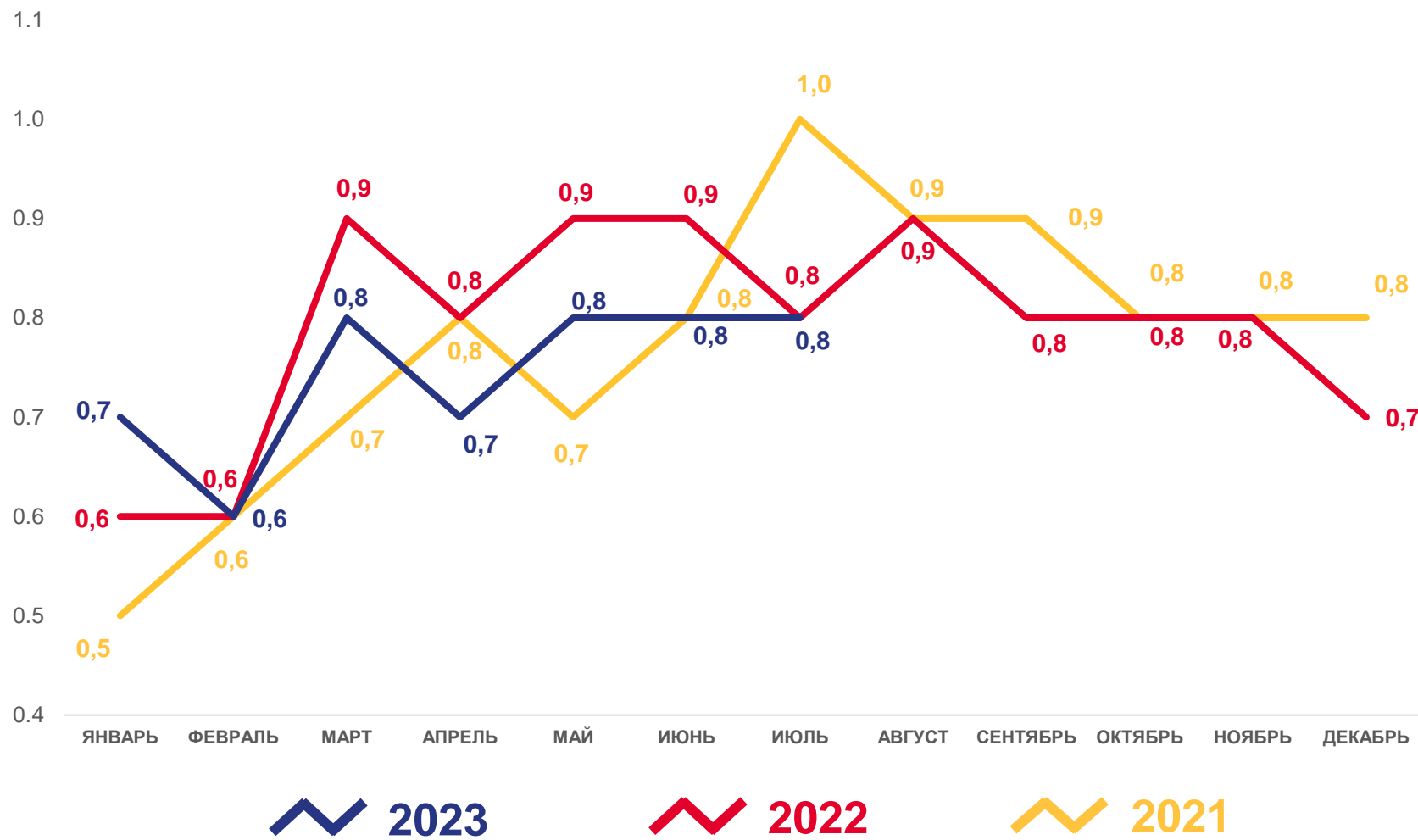
январь – июль 2023 г.

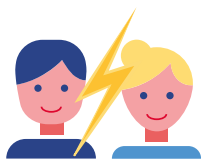
**94,8**

в % к январю – июлю 2022 г.

**4,9**

в расчете на 1000 человек

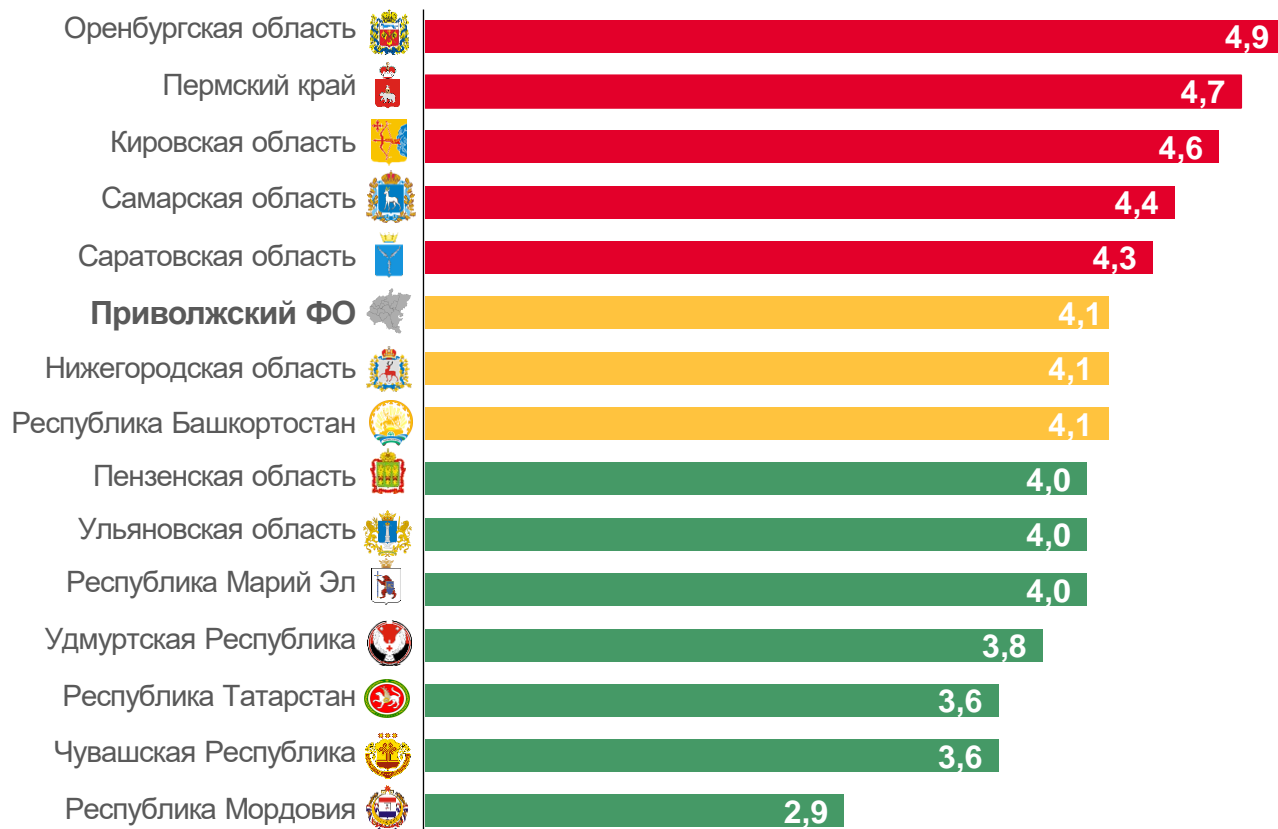




# КОЭФФИЦИЕНТ РАЗВОДИМОСТИ

январь – июль 2023 г., на 1000 человек населения

## Регионы Приволжского федерального округа



**5** регионов

значение показателя **больше**, чем по федеральному округу

**2** региона

значение показателя **соответствует** значению по федеральному округу

**7** регионов

значение показателя **меньше**, чем по федеральному округу





# МИГРАЦИОННЫЙ ПРИРОСТ (УБЫЛЬ) НАСЕЛЕНИЯ

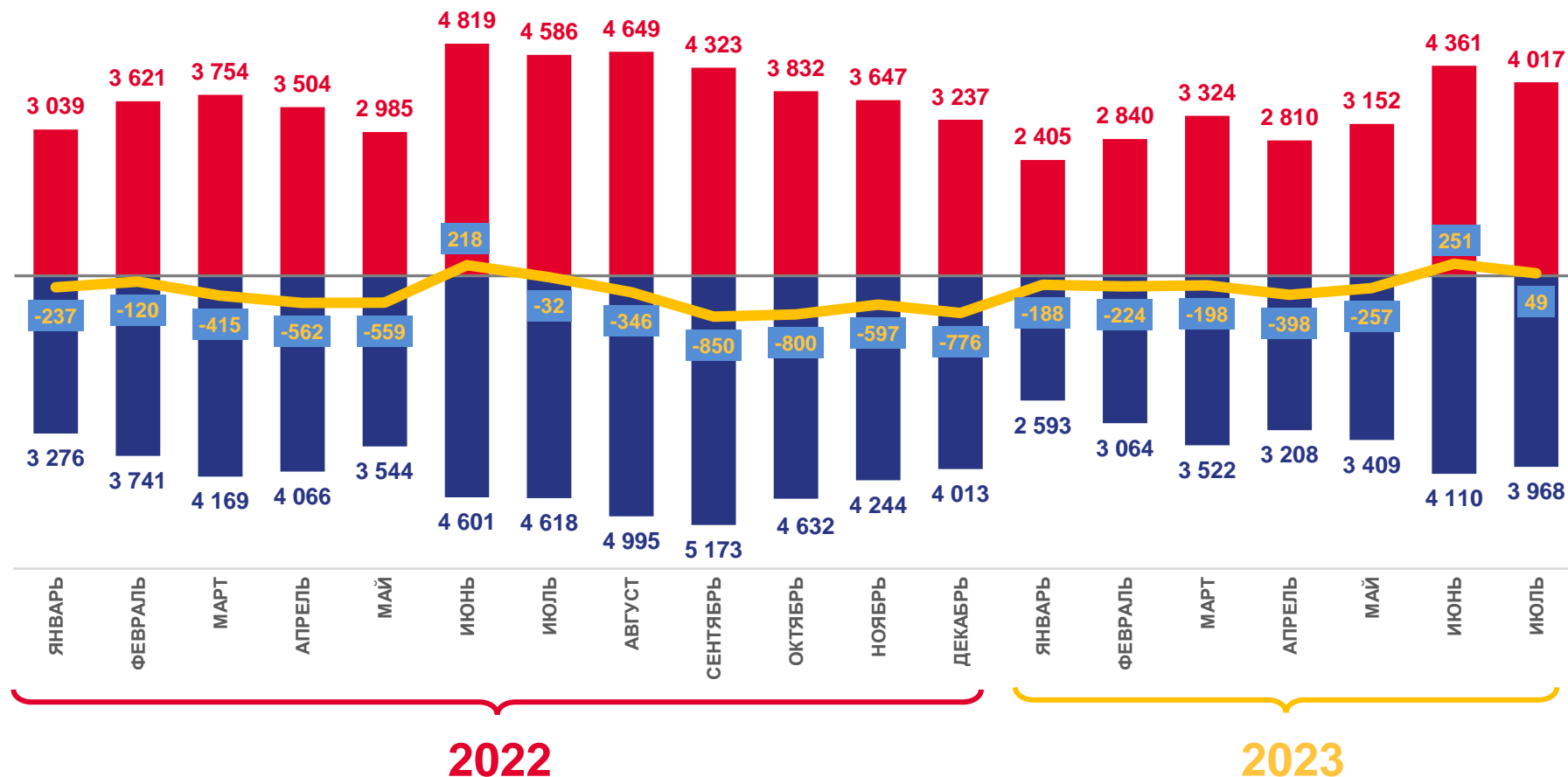
человек

**-965**

январь – июль 2023 г.

**-9,6**

в расчете на 10 000 человек



Число прибывших



Число выбывших



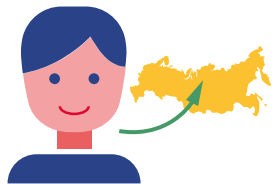
Миграционный прирост (убыль)



# МИГРАЦИОННОЕ ДВИЖЕНИЕ НАСЕЛЕНИЯ

январь – июль 2023 г., человек

Число прибывших

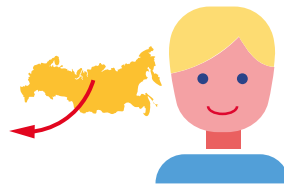


**22 909**

к январю – июлю 2022 г.

**87%**

Число выбывших

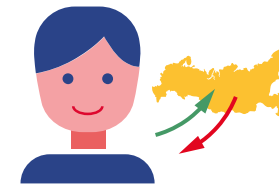


**23 874**

к январю – июлю 2022 г.

**85%**

Миграционная убыль населения



**-965**

Коэффициент миграционной убыли

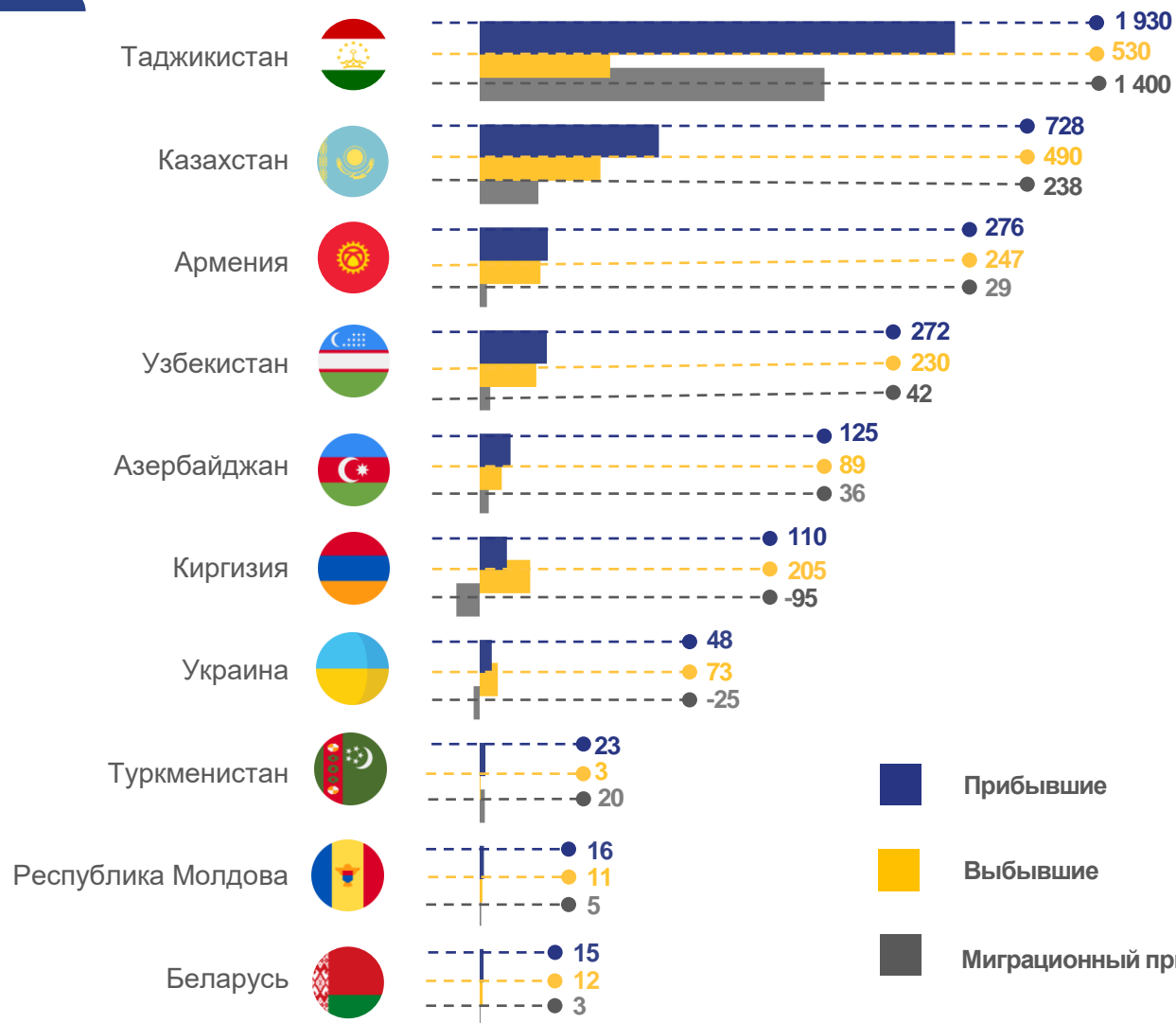
**-9,6** в расчете  
на 10 000 человек





# МЕЖДУНАРОДНАЯ МИГРАЦИЯ

январь – июль 2023 г., человек



Миграция со странами СНГ:

**3 543** прибывших

**1 890** выбывших

**1 653** миграционный прирост

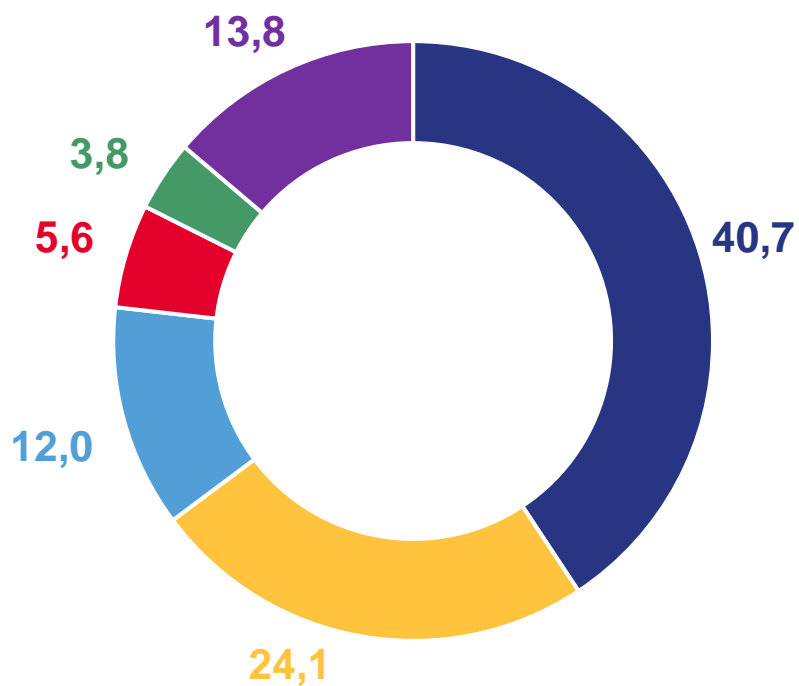




# МЕЖДУНАРОДНАЯ МИГРАЦИЯ

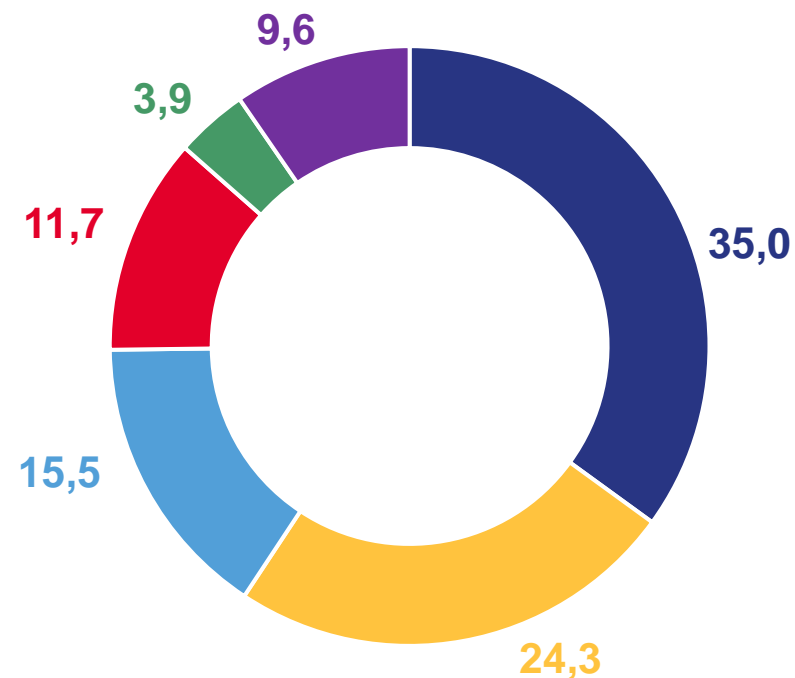
январь – июль 2023 г., в % к итогу

Прибывшие из других стран



- Германия
- Грузия
- Болгария, Израиль
- Вьетнам
- Турция
- Прочие

Выбывшие в другие страны



- Индия
- Грузия
- Афганистан
- Вьетнам
- Германия
- Прочие

