



ТЕРРИТОРИАЛЬНЫЙ ОРГАН ФЕДЕРАЛЬНОЙ СЛУЖБЫ
ГОСУДАРСТВЕННОЙ СТАТИСТИКИ ПО ОРЕНБУРГСКОЙ ОБЛАСТИ

Демографическая ситуация в Оренбургской области



январь – сентябрь 2023 года



ТЕРРИТОРИАЛЬНЫЙ ОРГАН ФЕДЕРАЛЬНОЙ
СЛУЖБЫ ГОСУДАРСТВЕННОЙ СТАТИСТИКИ
ПО ОРЕНБУРГСКОЙ ОБЛАСТИ

Демографическая ситуация в Оренбургской области

январь – сентябрь 2023 года

- 01 Показатели естественного движения населения
- 02 Показатели рождаемости
- 03 Показатели смертности
- 04 Показатели брачности
- 05 Показатели разводимости
- 06 Миграционное движение населения,
коэффициент миграционного прироста населения
- 07 Международная миграция
Прибывшие, выбывшие в страны СНГ
- 08 Международная миграция
Прибывшие, выбывшие в другие страны

* Ежемесячные данные оперативной статистики





ЕСТЕСТВЕННОЕ ДВИЖЕНИЕ НАСЕЛЕНИЯ

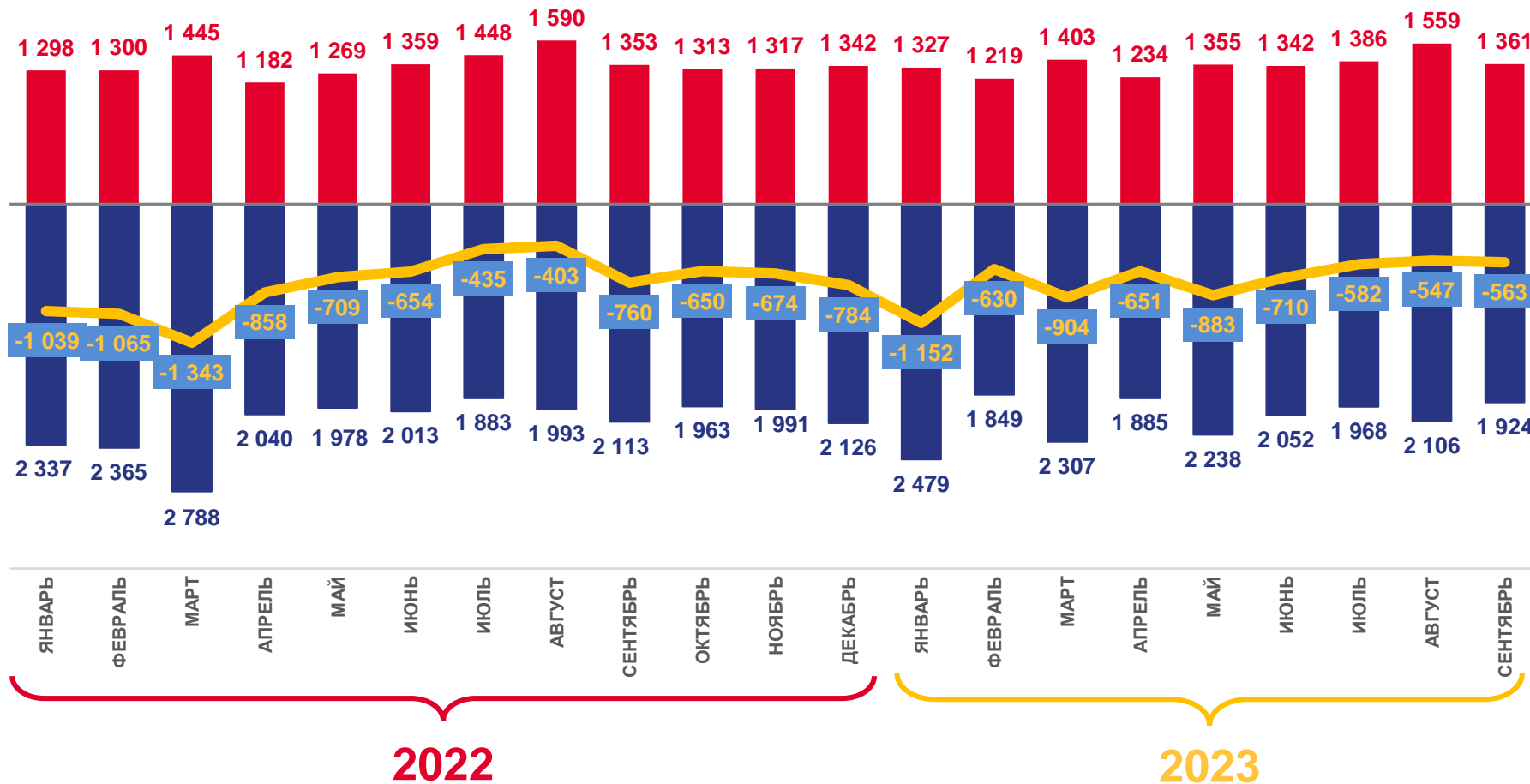
ТЫСЯЧ ЧЕЛОВЕК

-6,6

январь – сентябрь 2023 г.

-4,8

в расчете на 1000 человек



Число родившихся



Число умерших



Естественная убыль

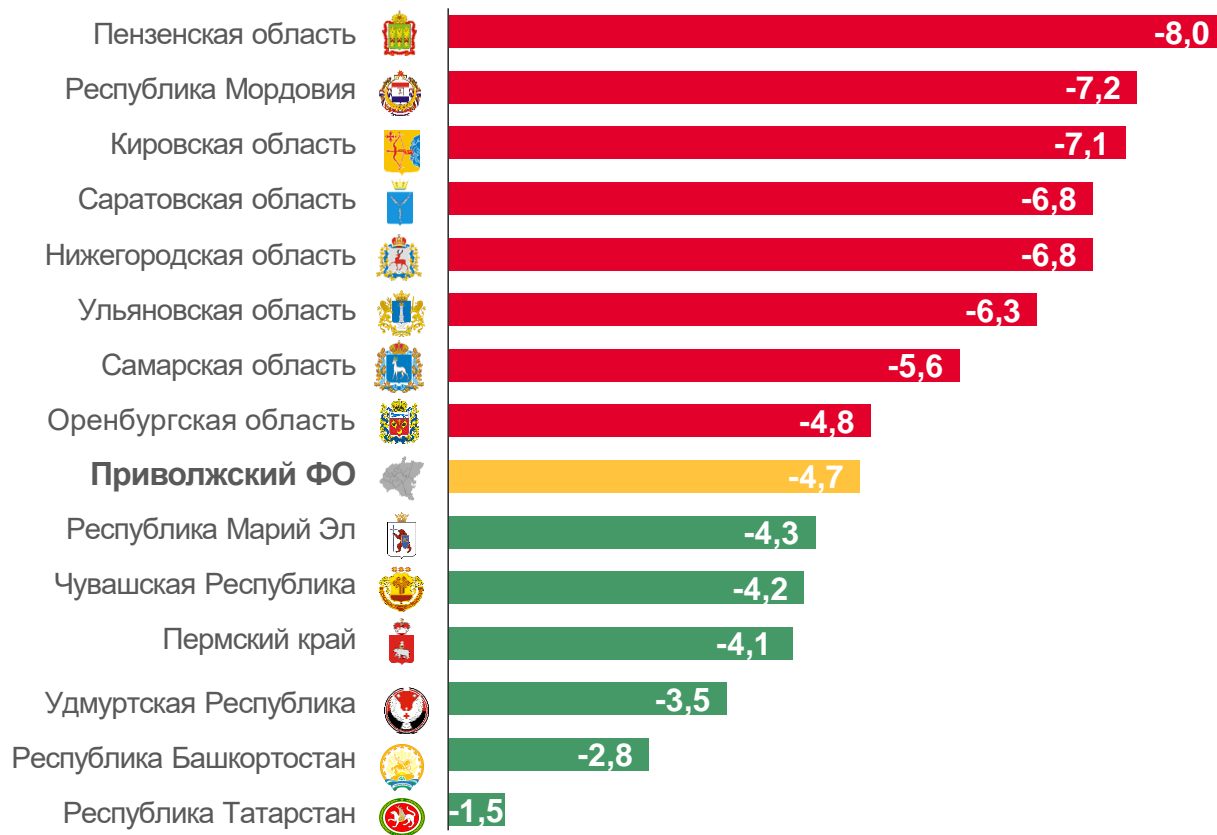




КОЭФФИЦИЕНТ ЕСТЕСТВЕННОЙ УБЫЛИ НАСЕЛЕНИЯ

январь – сентябрь 2023 г., на 1000 человек населения

Регионы Приволжского федерального округа



8 регионов

значение показателя **больше**,
чем по федеральному округу

6 регионов

значение показателя **меньше**,
чем по федеральному округу





ЧИСЛО ЗАРЕГИСТРИРОВАННЫХ РОДИВШИХСЯ

тысяч человек

12,2

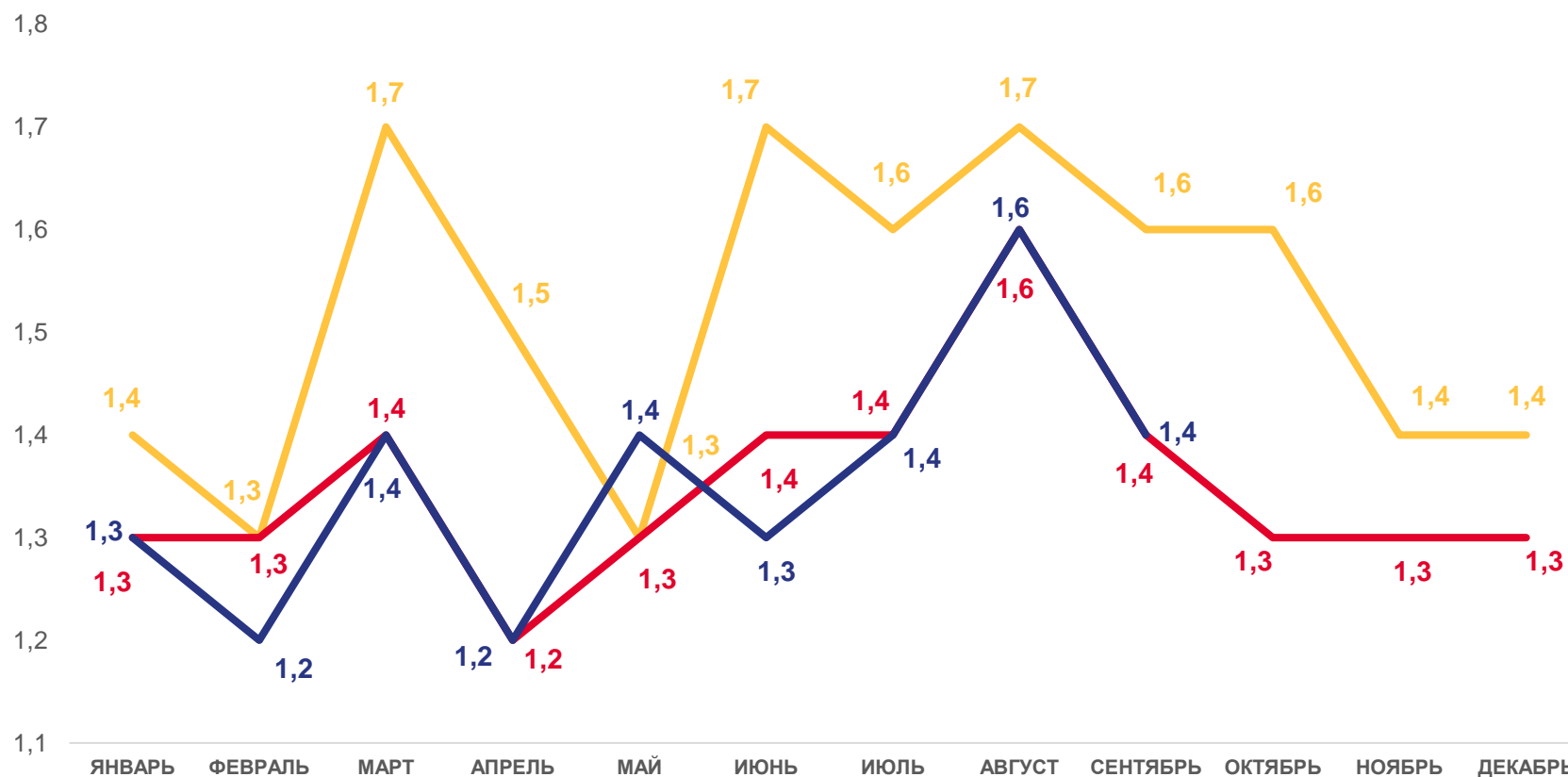
январь – сентябрь 2023 г.

99,5

в % к январю – сентябрю 2022 г.

8,9

в расчете на 1000 человек



2023

2022

2021

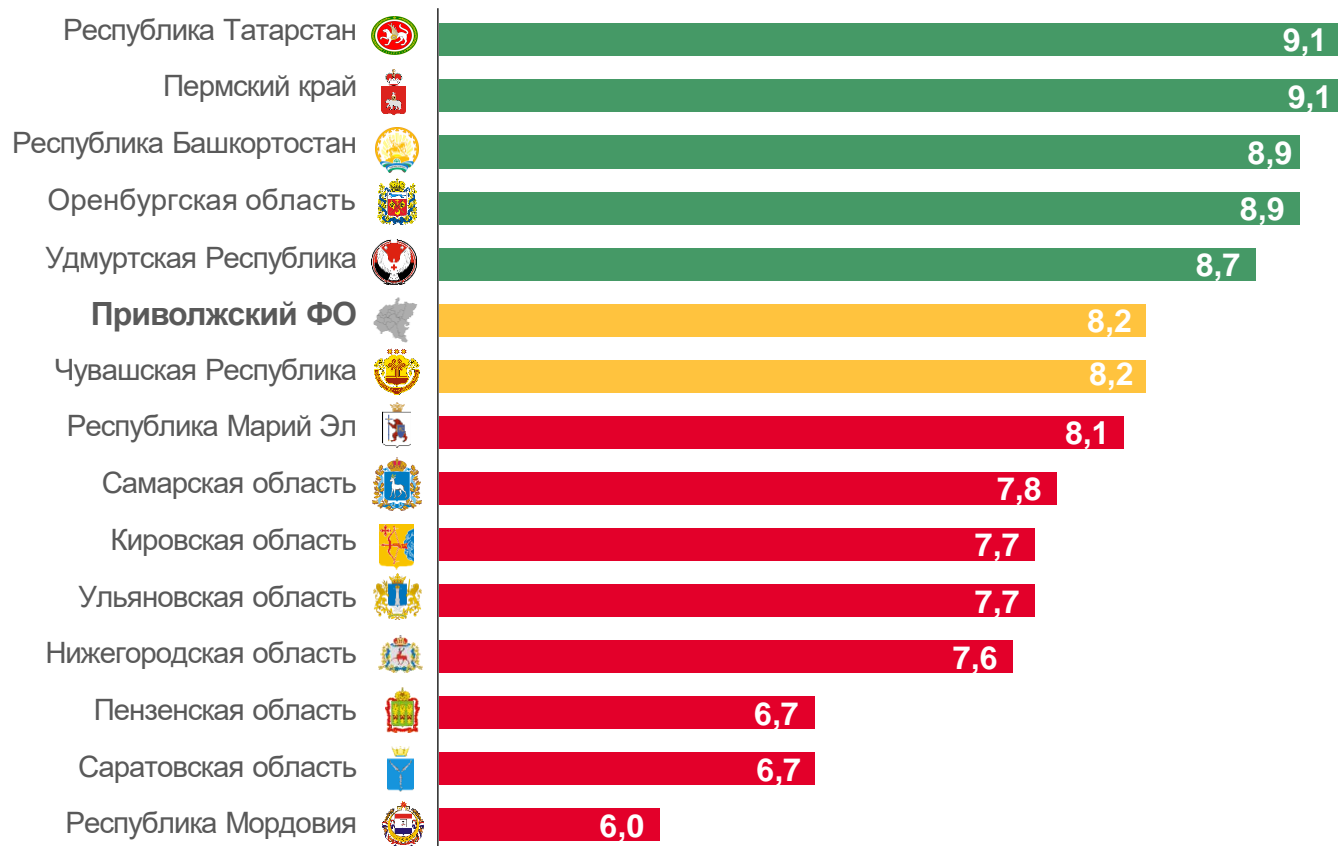




КОЭФФИЦИЕНТ РОЖДАЕМОСТИ

январь – сентябрь 2023 г., на 1000 человек населения

Регионы Приволжского федерального округа



5 регионов

значение показателя **больше**, чем по федеральному округу

1 регион

значение показателя **соответствует** значению по федеральному округу

8 регионов

значение показателя **меньше**, чем по федеральному округу





ЧИСЛО ЗАРЕГИСТРИРОВАННЫХ УМЕРШИХ

ТЫСЯЧ ЧЕЛОВЕК

18,8

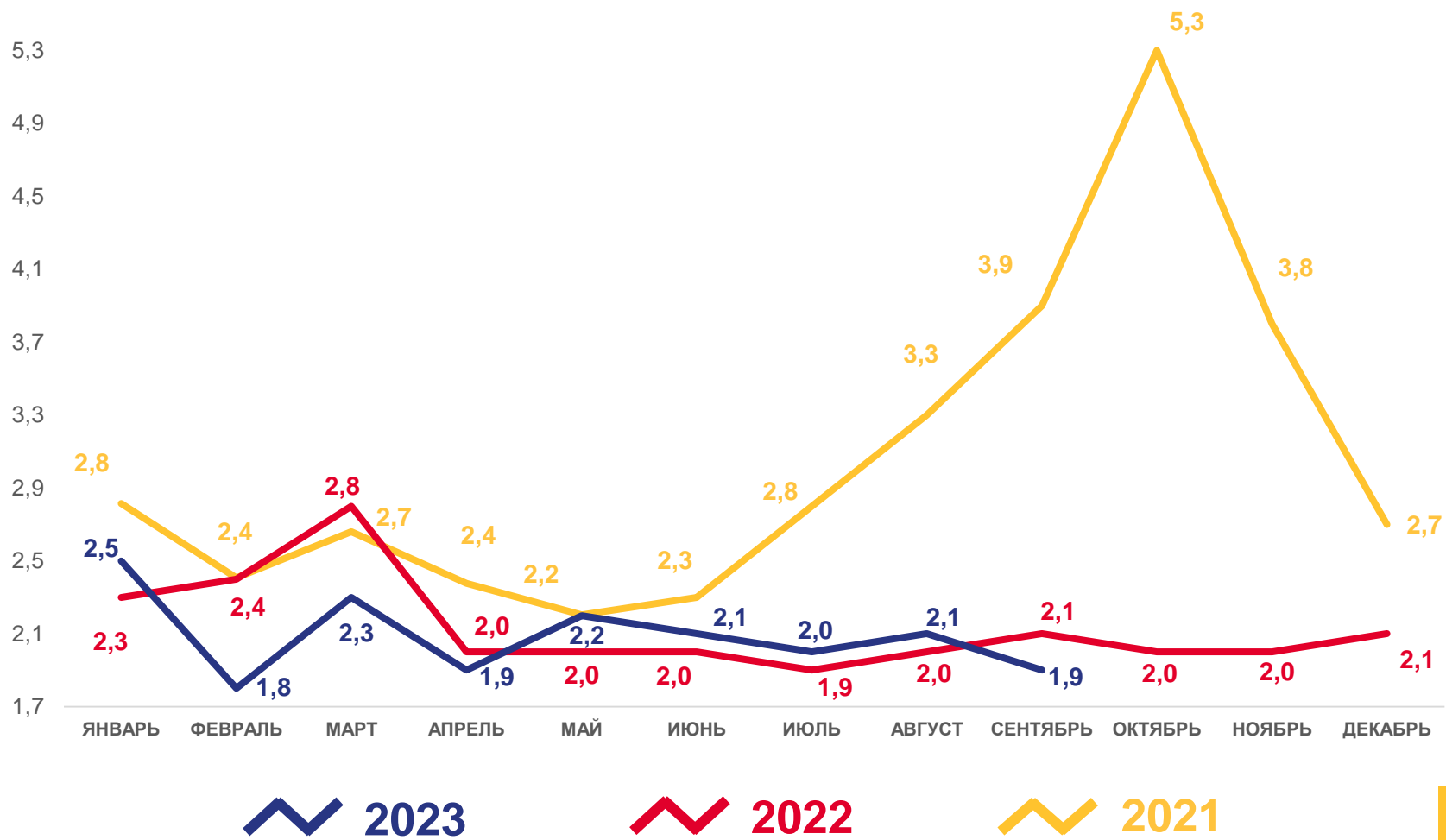
январь – сентябрь 2023 г.

96,4

в % к январю – сентябрю 2022 г.

13,7

в расчете на 1000 человек

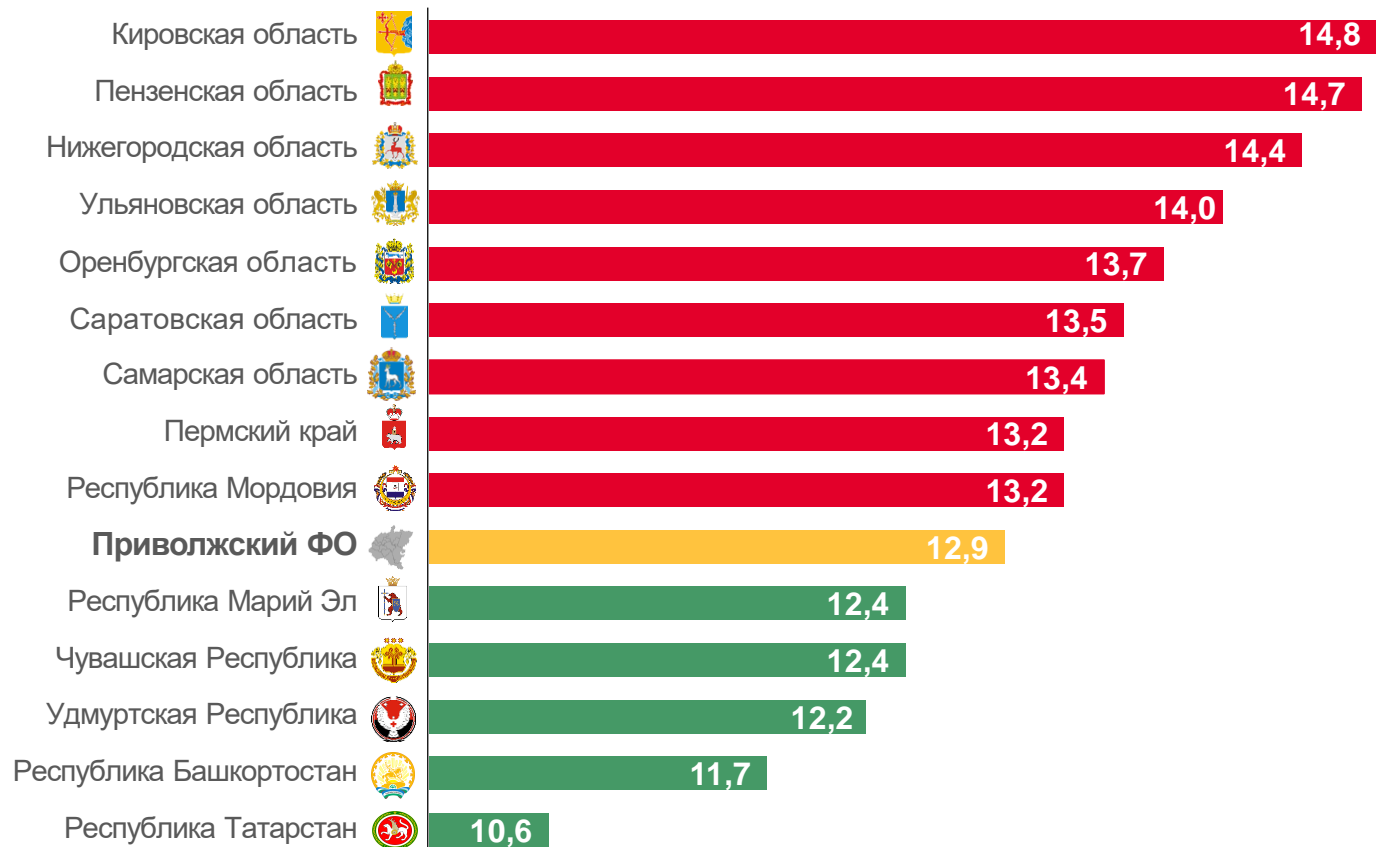




КОЭФФИЦИЕНТ СМЕРТНОСТИ

январь – сентябрь 2023 г., на 1000 человек населения

Регионы Приволжского федерального округа



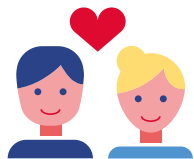
9 регионов

значение показателя **больше**,
чем по федеральному округу

5 регионов

значение показателя **меньше**,
чем по федеральному округу





ЧИСЛО ЗАРЕГИСТРИРОВАННЫХ БРАКОВ

тысяч единиц

9,1

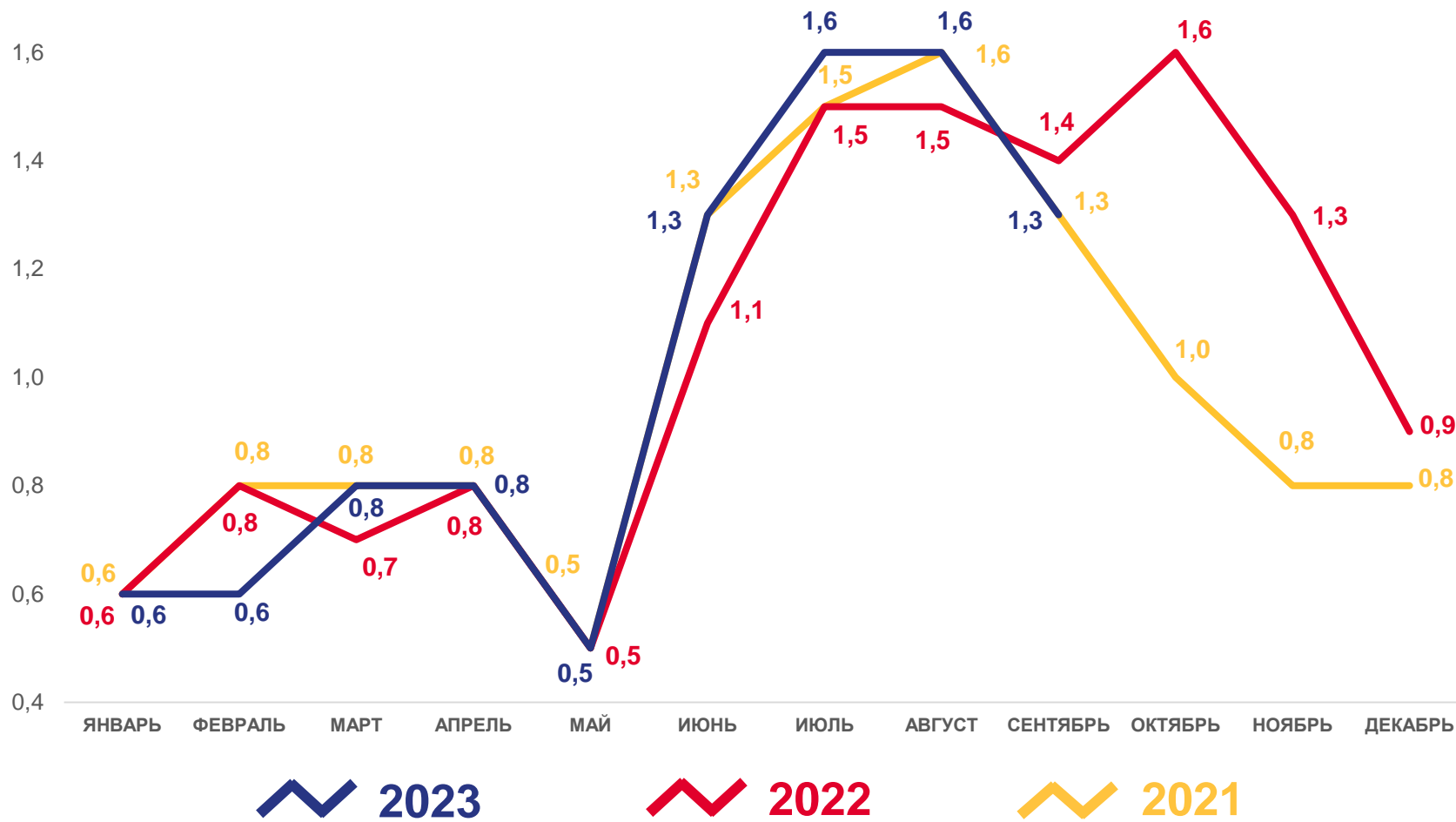
январь – сентябрь 2023 г.

102,9

в % к январю – сентябрю 2022 г.

6,6

в расчете на 1000 человек

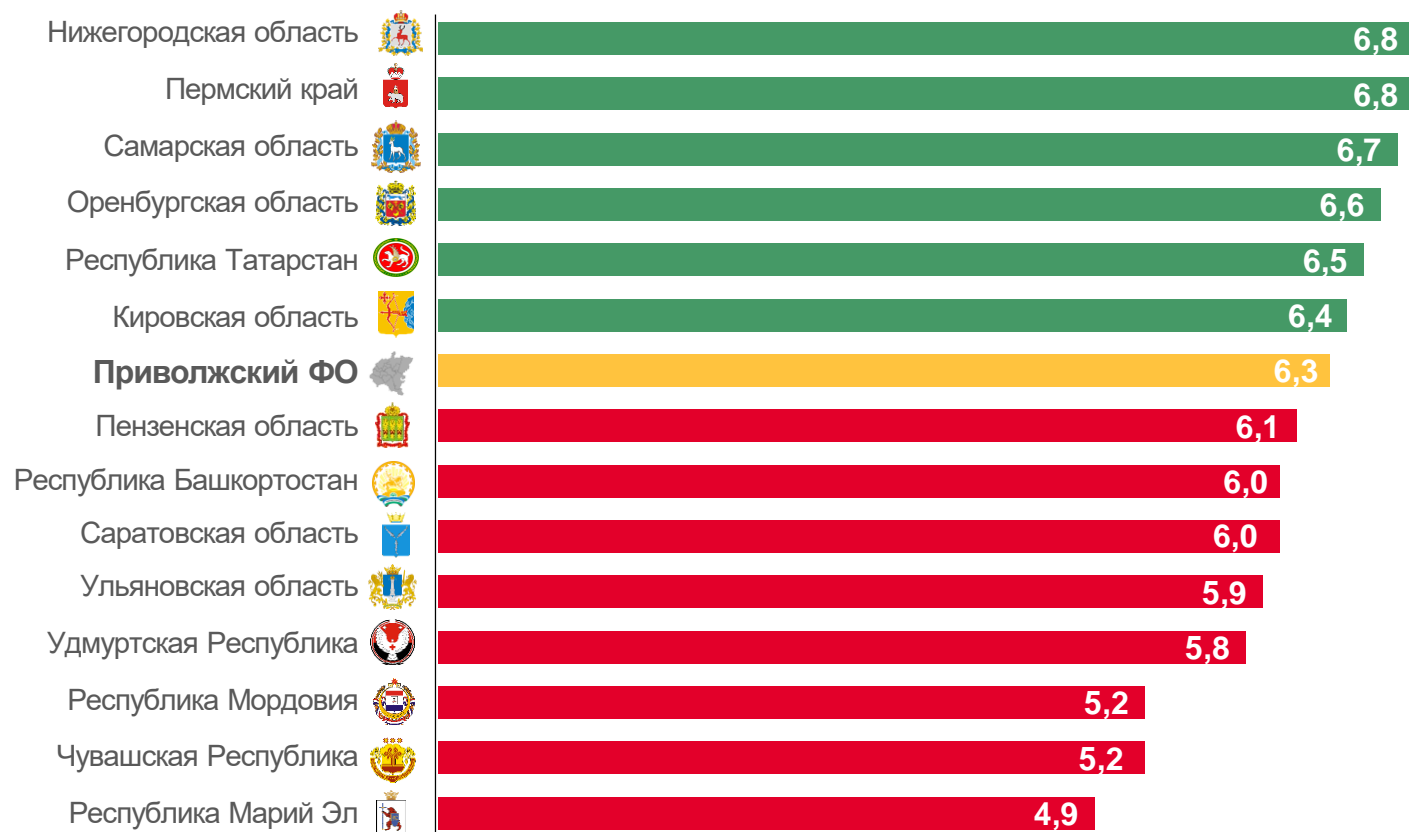




КОЭФФИЦИЕНТ БРАЧНОСТИ

январь – сентябрь 2023 г., на 1000 человек населения

Регионы Приволжского федерального округа



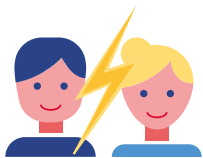
6 регионов

значение показателя **больше**,
чем по федеральному округу

8 регионов

значение показателя **меньше**,
чем по федеральному округу





ЧИСЛО ЗАРЕГИСТРИРОВАННЫХ РАЗВОДОВ

тысяч единиц

6,8

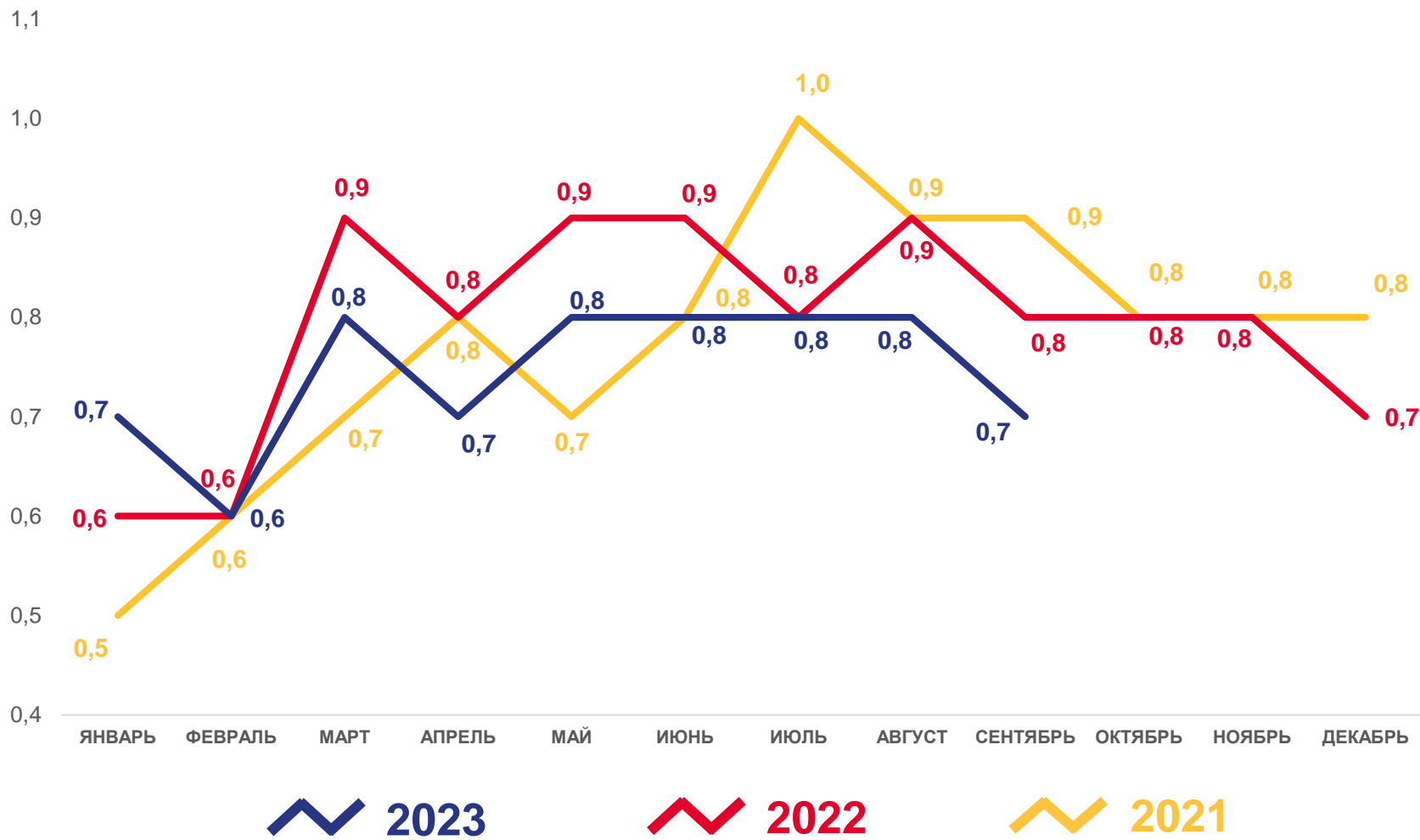
январь – сентябрь 2023 г.

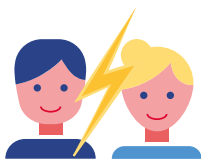
93,7

в % к январю – сентябрю 2022 г.

5,0

в расчете на 1000 человек

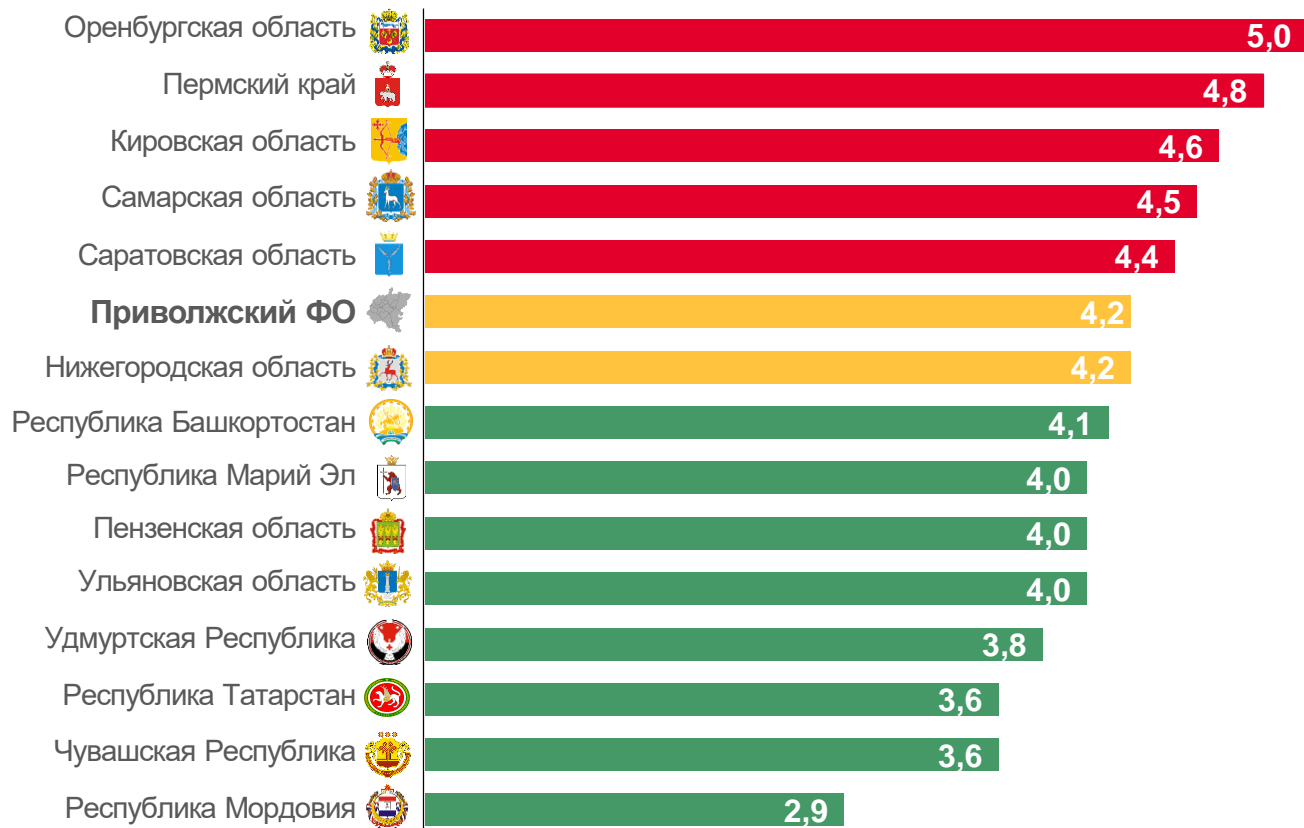




КОЭФФИЦИЕНТ РАЗВОДИМОСТИ

январь – сентябрь 2023 г., на 1000 человек населения

Регионы Приволжского федерального округа



5 регионов

значение показателя **больше**, чем по федеральному округу

1 регион

значение показателя **соответствует** значению по федеральному округу

8 регионов

значение показателя **меньше**, чем по федеральному округу





МИГРАЦИОННЫЙ ПРИРОСТ (УБЫЛЬ) НАСЕЛЕНИЯ

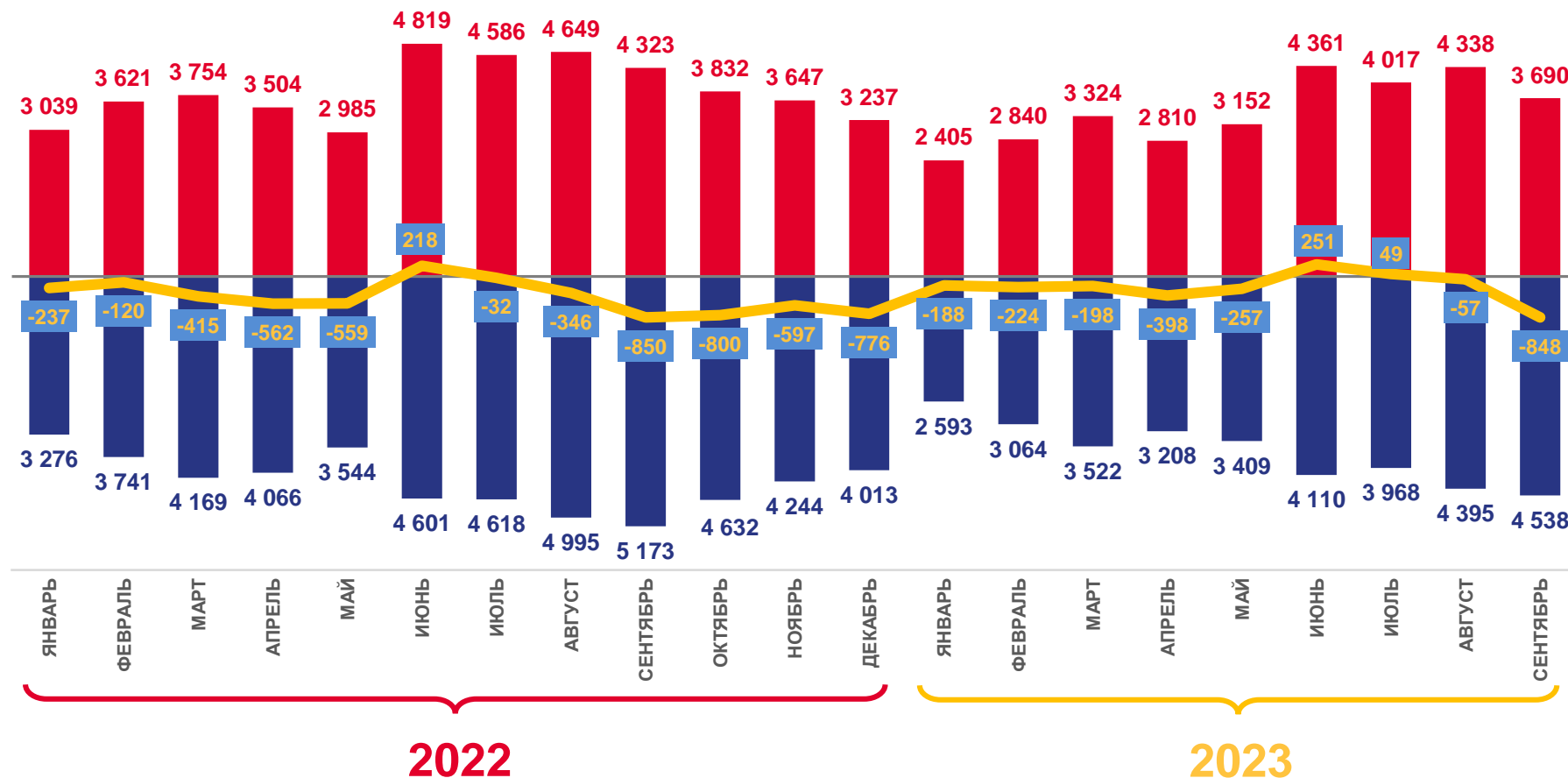
человек

-1 870

январь – сентябрь 2023 г.

-13,6

в расчете на 10 000 человек



Число прибывших



Число выбывших



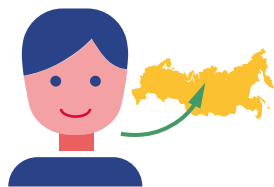
Миграционный прирост (убыль)



МИГРАЦИОННОЕ ДВИЖЕНИЕ НАСЕЛЕНИЯ

январь – сентябрь 2023 г., человек

Число прибывших

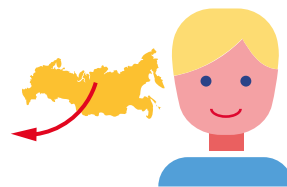


30 937

к январю – сентябрю 2022 г.

88%

Число выбывших

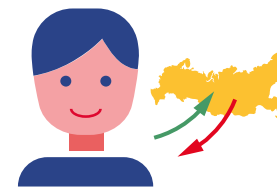


32 807

к январю – сентябрю 2022 г.

86%

Миграционная убыль населения



-1 870

Коэффициент миграционной убыли

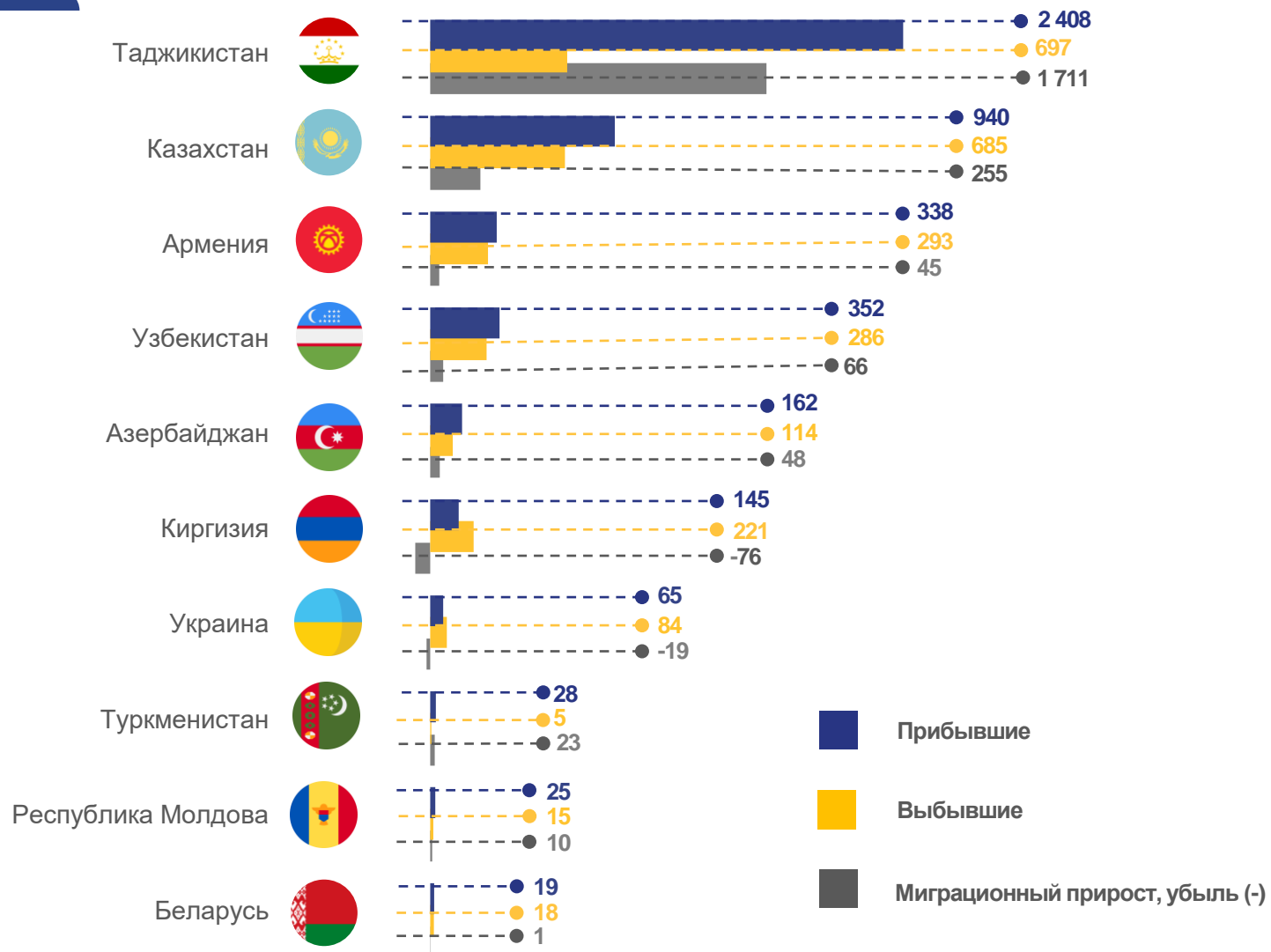
-13,6 в расчете
на 10 000 человек





МЕЖДУНАРОДНАЯ МИГРАЦИЯ

январь – сентябрь 2023 г., человек



Миграция со странами СНГ:

4 482 прибывших

2 418 выбывших

2 064 миграционный прирост

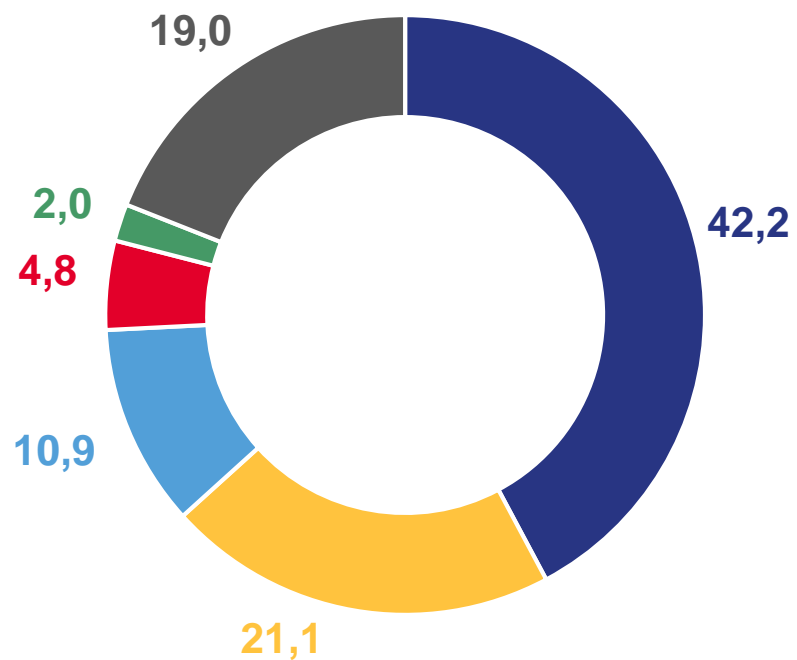




МЕЖДУНАРОДНАЯ МИГРАЦИЯ

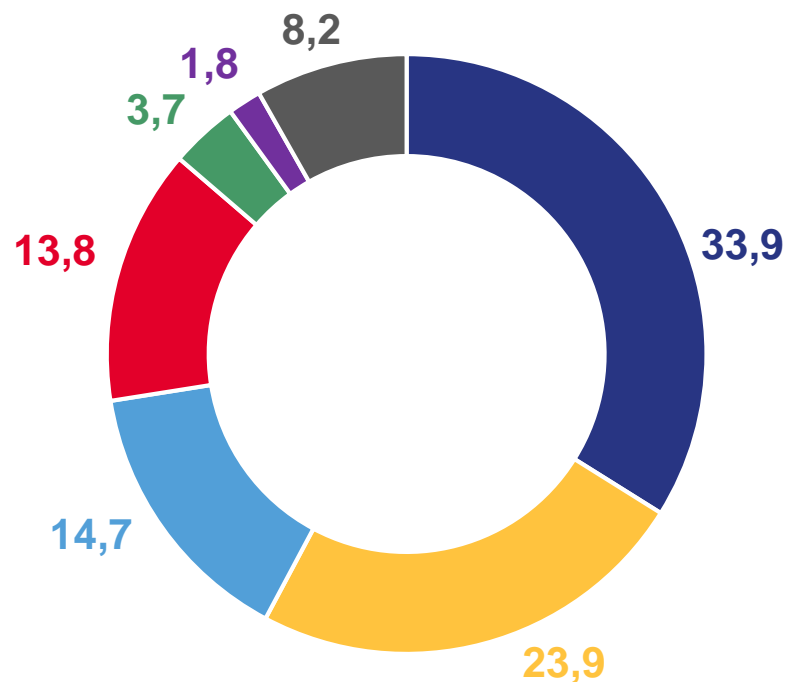
январь – сентябрь 2023 г., в % к итогу

Прибывшие из других стран



- Германия
- Грузия
- Афганистан
- Вьетнам
- Турция
- Прочие

Выбывшие в другие страны



- Индия
- Грузия
- Афганистан
- Вьетнам
- Германия
- Турция
- Прочие

