



ТЕРРИТОРИАЛЬНЫЙ ОРГАН ФЕДЕРАЛЬНОЙ СЛУЖБЫ
ГОСУДАРСТВЕННОЙ СТАТИСТИКИ ПО ОРЕНБУРГСКОЙ ОБЛАСТИ

Демографическая ситуация в Оренбургской области



январь 2023 года



ТЕРРИТОРИАЛЬНЫЙ ОРГАН ФЕДЕРАЛЬНОЙ
СЛУЖБЫ ГОСУДАРСТВЕННОЙ СТАТИСТИКИ
ПО ОРЕНБУРГСКОЙ ОБЛАСТИ

Демографическая ситуация в Оренбургской области

январь 2023 года

- 01 Показатели естественного движения населения
- 02 Показатели рождаемости
- 03 Показатели смертности
- 04 Показатели брачности
- 05 Показатели разводимости
- 06 Миграционное движение населения,
коэффициент миграционного прироста населения
- 07 Международная миграция
Прибывшие, выбывшие в страны СНГ
- 08 Международная миграция
Прибывшие, выбывшие в другие страны

* Ежемесячные данные оперативной статистики





ЕСТЕСТВЕННОЕ ДВИЖЕНИЕ НАСЕЛЕНИЯ

человек

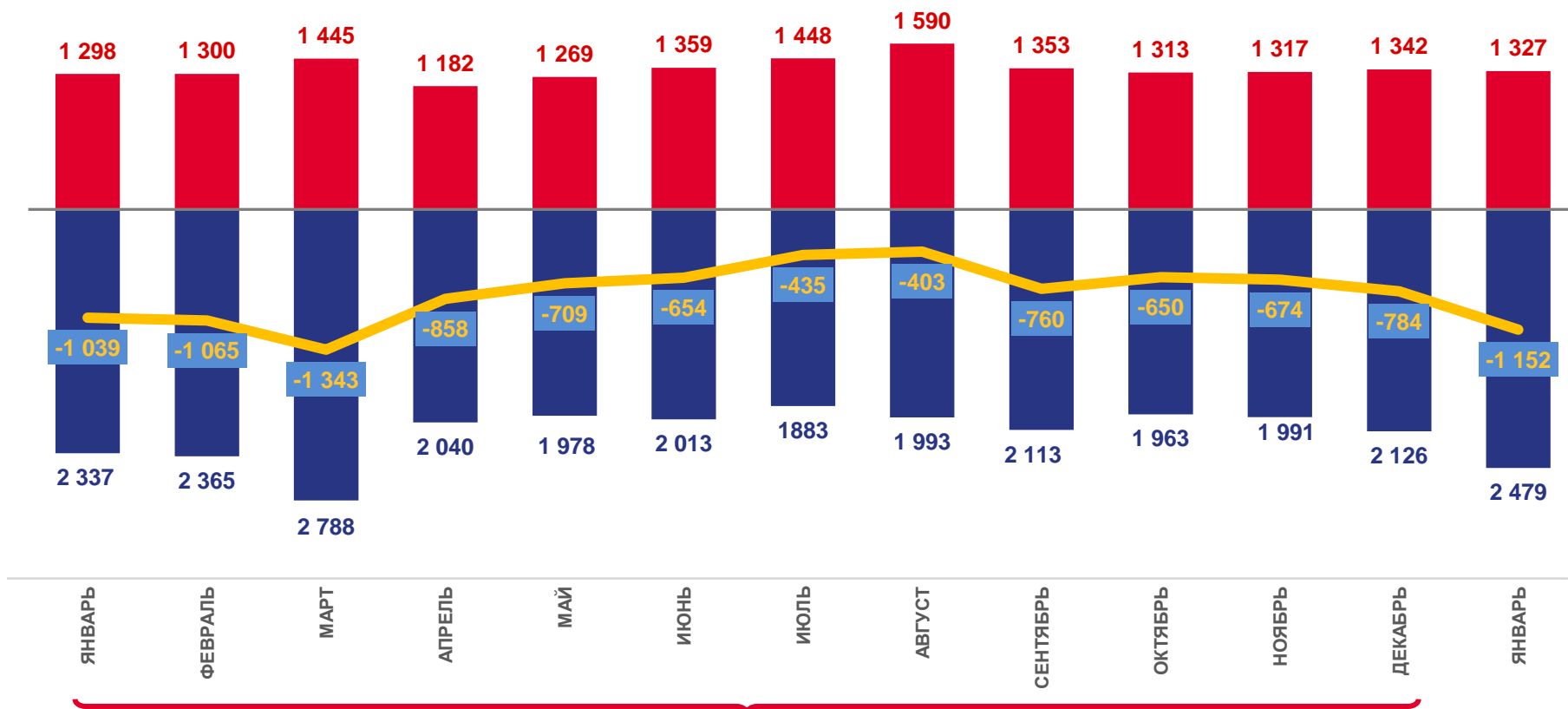
январь 2023 г.

тыс. человек

-1,2

в расчете на
1000 человек

-7,4



2022

2023

■ Число родившихся

■ Число умерших

— Естественная убыль

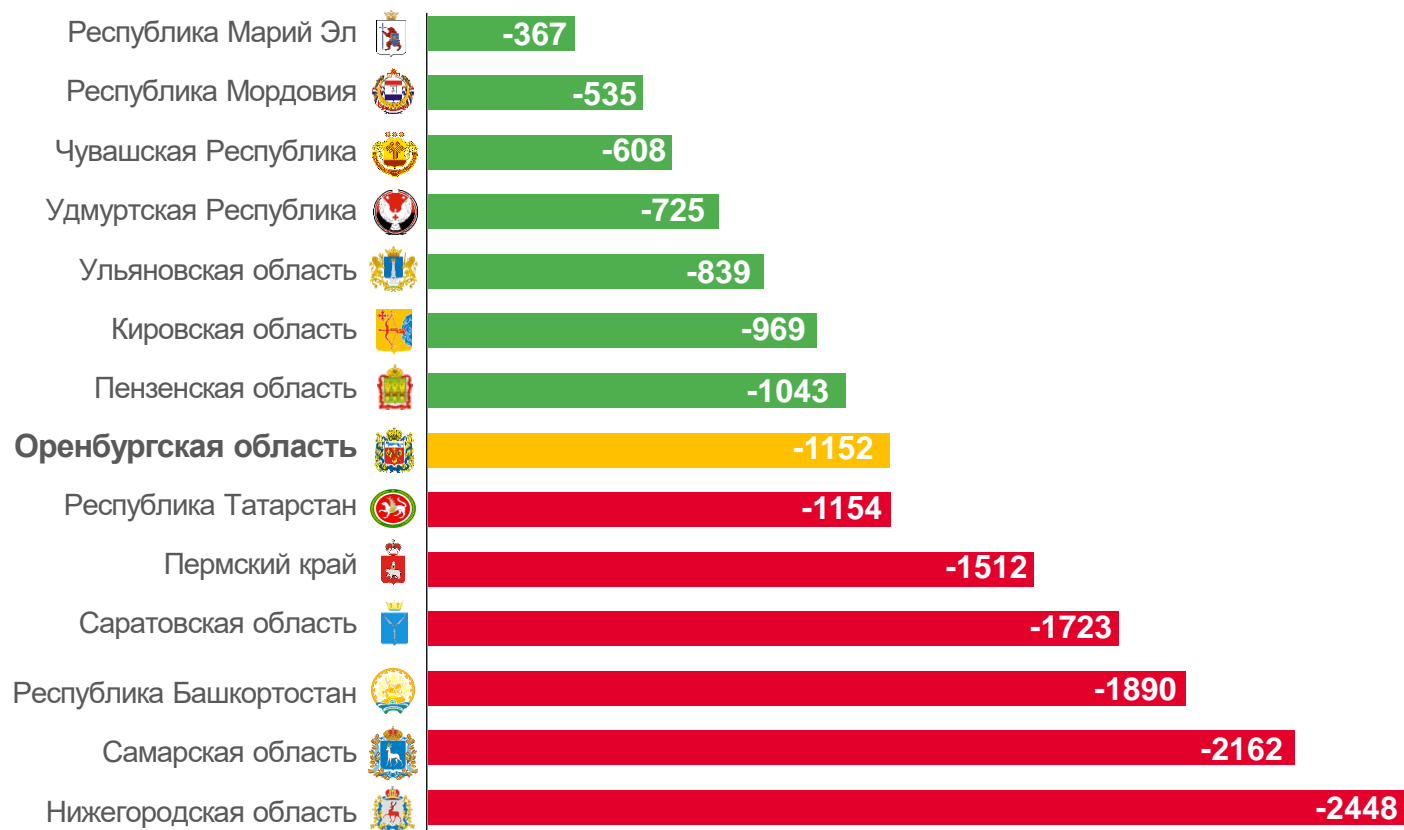




ЕСТЕСТВЕННАЯ УБЫЛЬ НАСЕЛЕНИЯ

январь 2023 г.

Регионы Приволжского федерального округа
с наибольшими и наименьшими значениями показателя



7 регионов

значение показателя **меньше**,
чем по Оренбургской области

6 регионов

значение показателя **больше**,
чем по Оренбургской области





ЧИСЛО ЗАРЕГИСТРИРОВАННЫХ РОДИВШИХСЯ

тысяч человек

январь 2023 г.

Число зарегистрированных родившихся

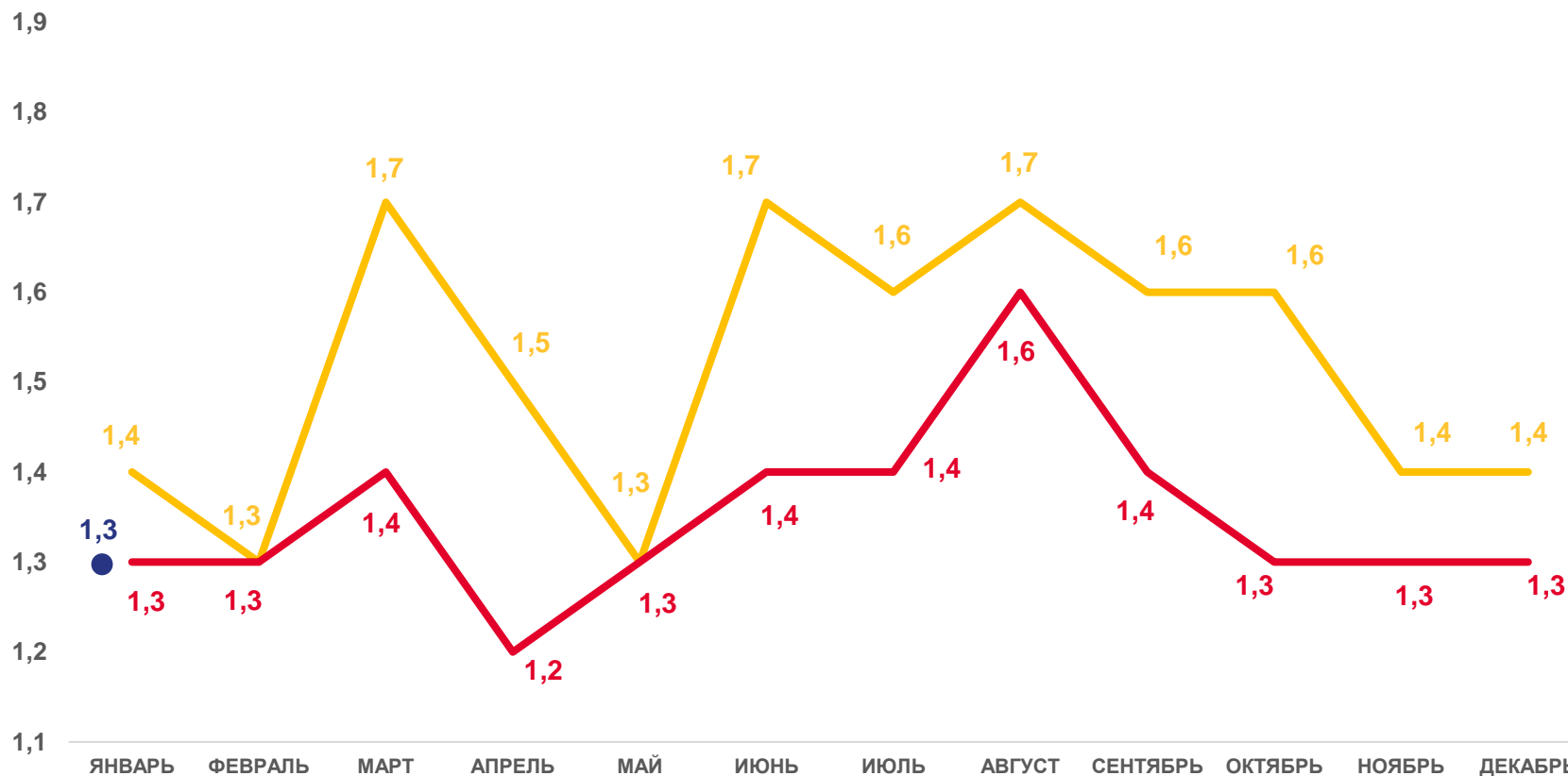
1,3 тыс. человек

Коэффициент рождаемости

8,5‰ в расчете на 1000 человек

Изменение к январю 2022 года

6,3%



2023

2022

2021





ЧИСЛО ЗАРЕГИСТРИРОВАННЫХ УМЕРШИХ

ТЫСЯЧ ЧЕЛОВЕК

январь 2023 г.

Число зарегистрированных умерших

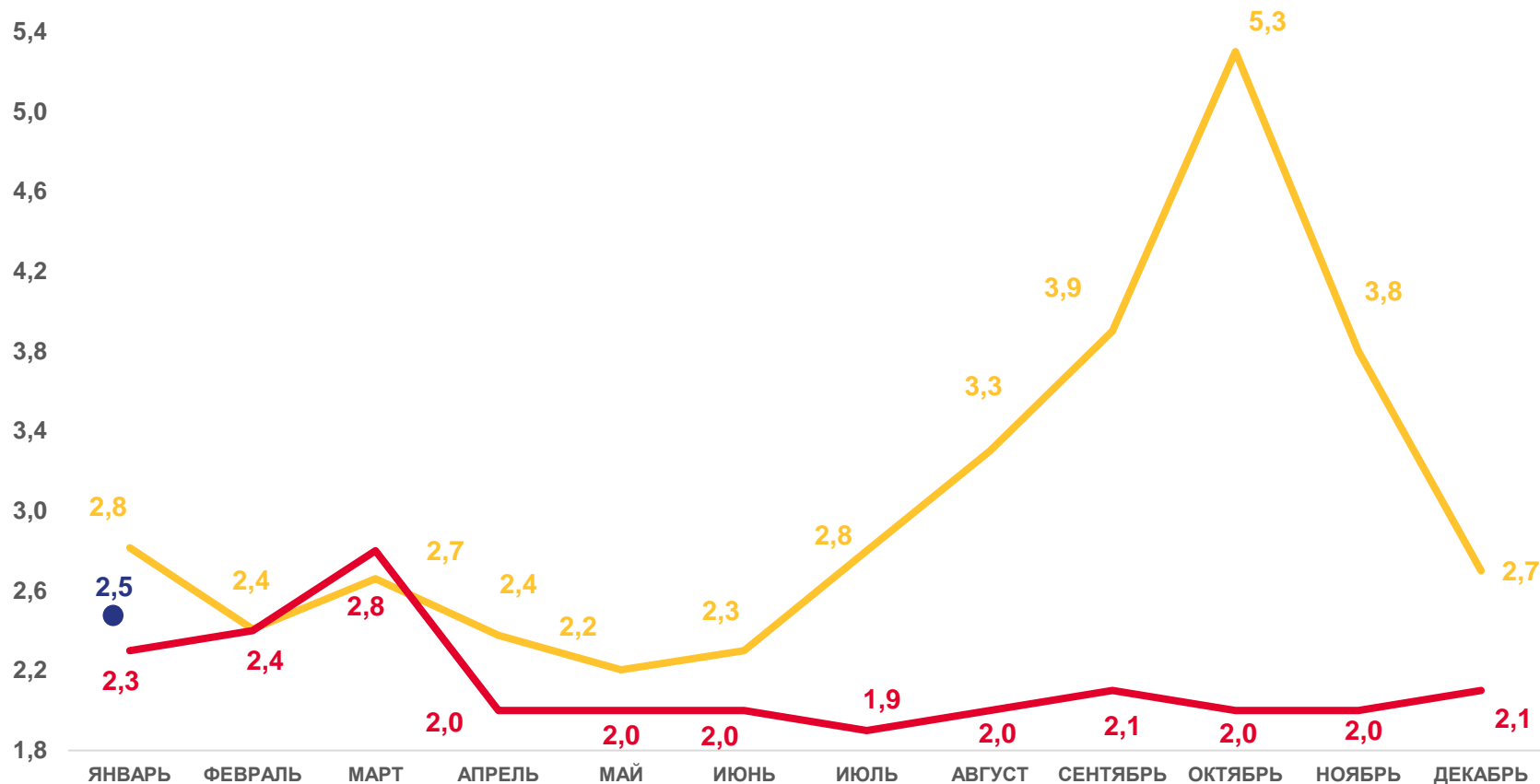
2,5 тыс. человек

Коэффициент смертности

15,9‰ в расчете на 1000 человек

Изменение к январю 2022 года

11,2%

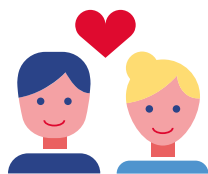


2023

2022

2021





ЧИСЛО ЗАРЕГИСТРИРОВАННЫХ БРАКОВ

тысяч единиц

январь 2023 г.

Число зарегистрированных браков

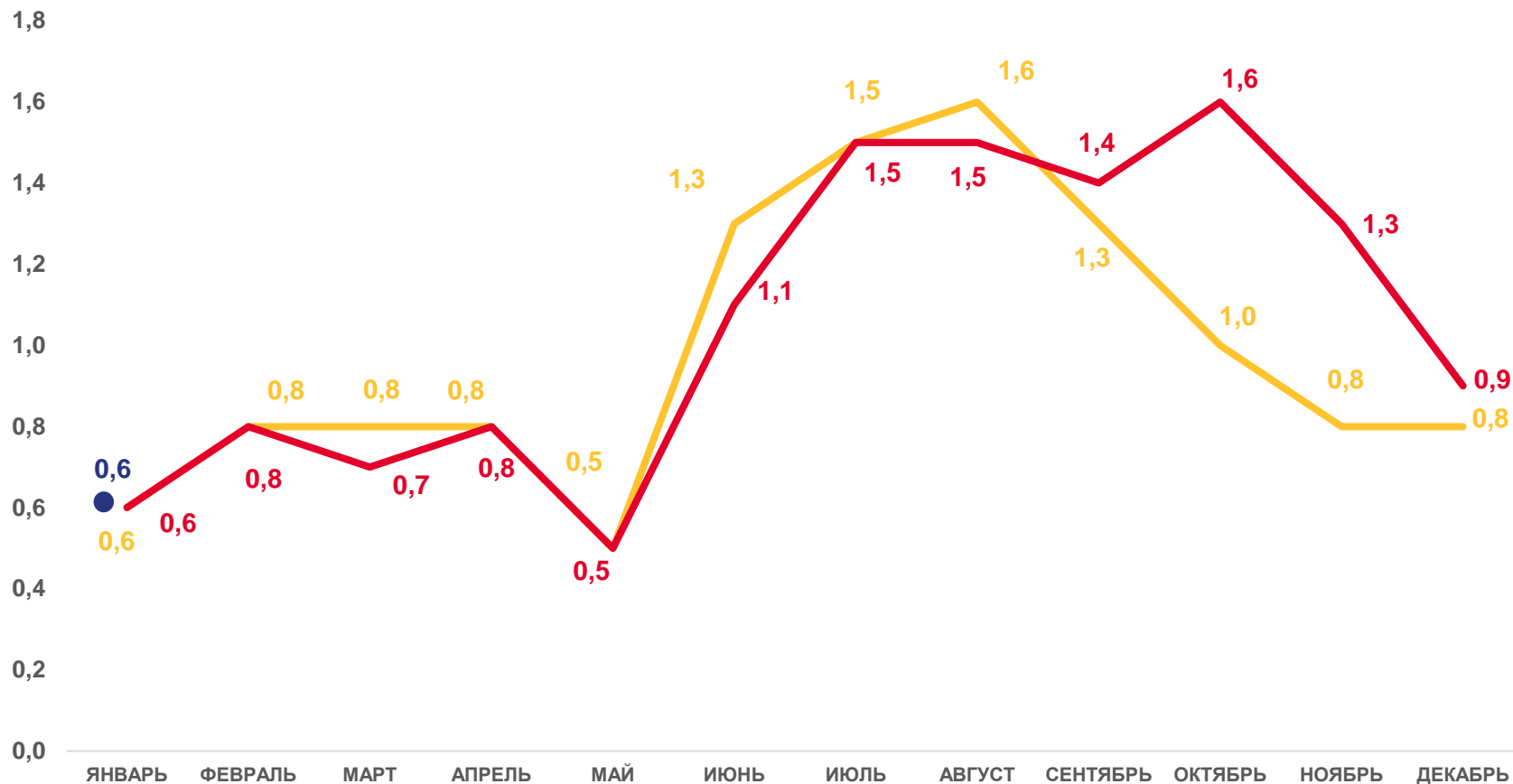
0,6 тыс.ед.

Коэффициент брачности

3,8 ‰ в расчете на 1000 человек

Изменение к январю 2022 года

8,6%

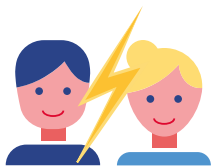


2023

2022

2021





ЧИСЛО ЗАРЕГИСТРИРОВАННЫХ РАЗВОДОВ

тысяч единиц

январь 2023 г.

Число зарегистрированных разводов

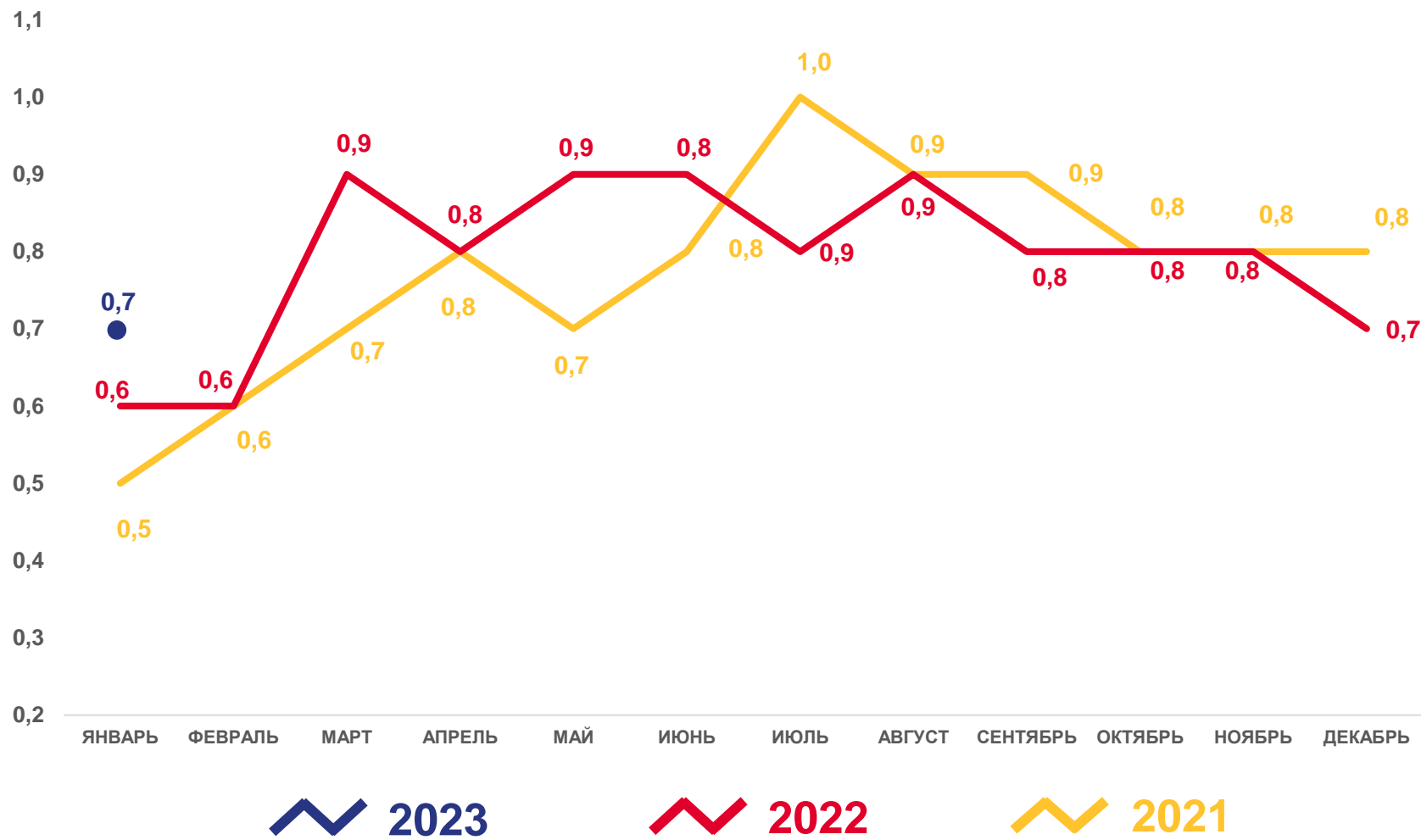
0,7 тыс.ед.

Коэффициент разводимости

4,5‰ в расчете на 1000 человек

Изменение к январю 2022 года

18,4%





МИГРАЦИОННЫЙ ПРИРОСТ (УБЫЛЬ) НАСЕЛЕНИЯ

человек

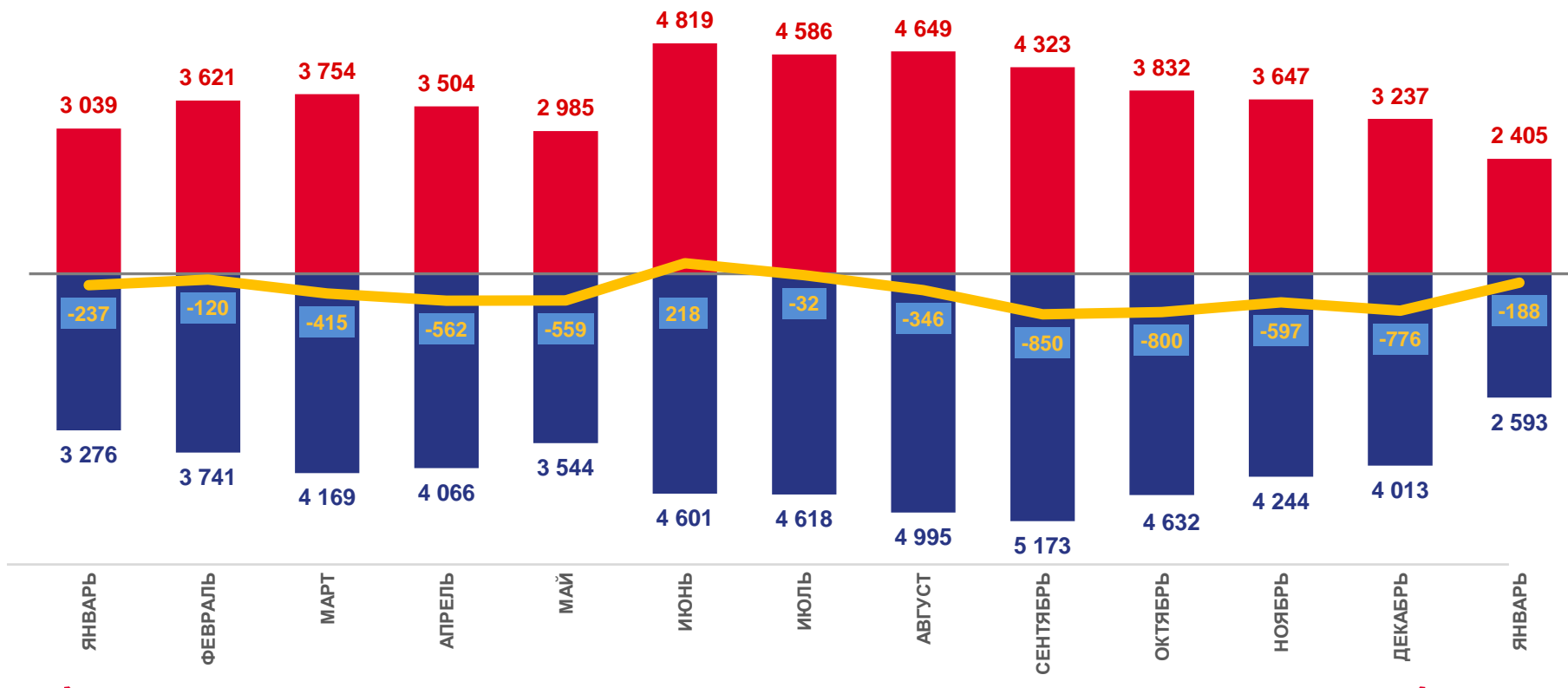
январь 2023 г.

человек

-188

в расчете на
10 000 человек

-12,0



2022

2023

■ Число прибывших

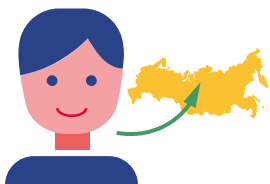
■ Число выбывших

— Миграционный прирост (убыль)



МИГРАЦИОННОЕ ДВИЖЕНИЕ НАСЕЛЕНИЯ

январь 2023 г., человек

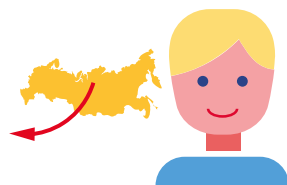


Число прибывших

2405

Изменение к январю 2022 года

-20,9%

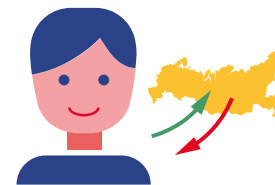


Число выбывших

2593

Изменение к январю 2022 года

-20,8%



Миграционная убыль населения

-188

Коэффициент миграционной убыли

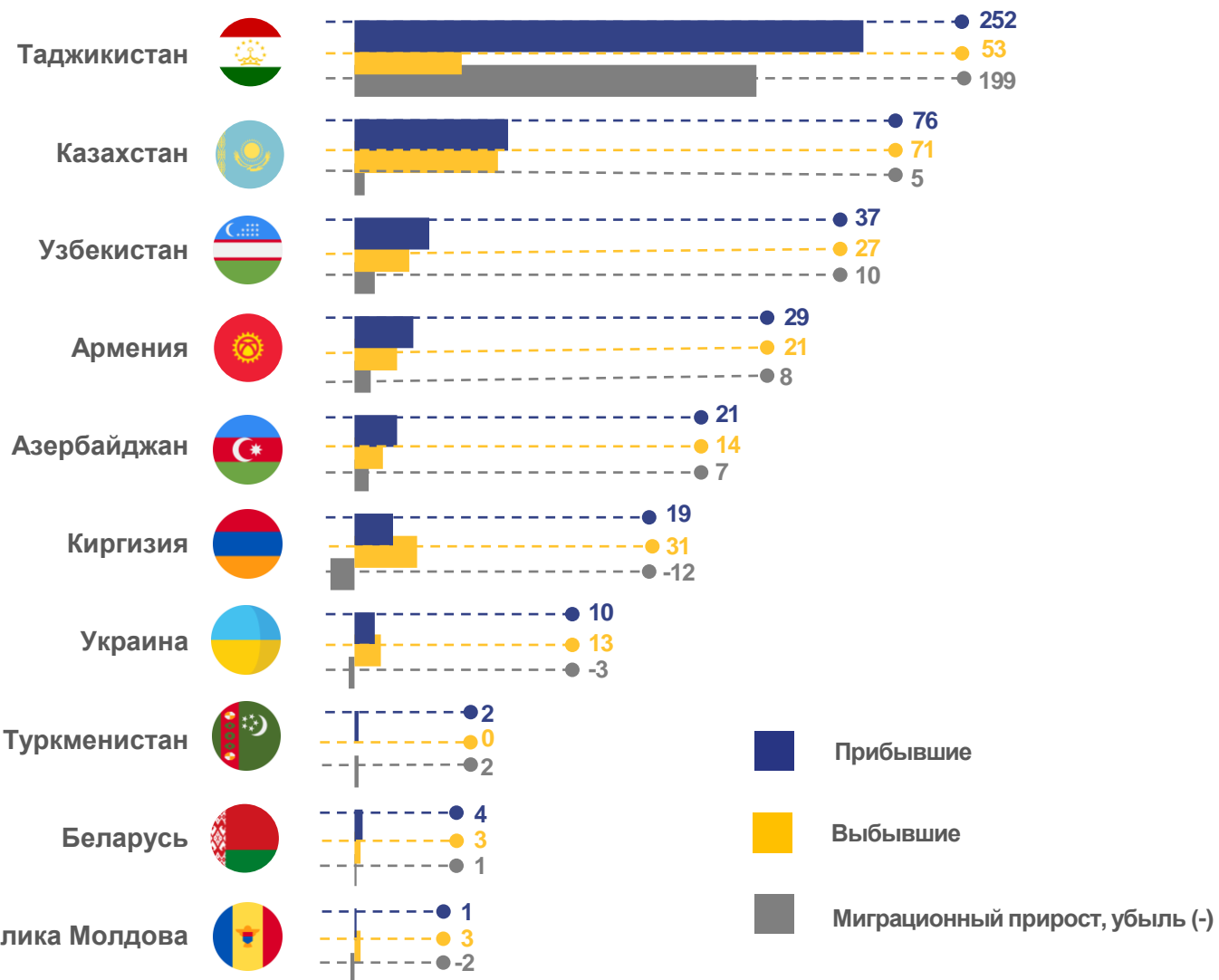
-12,0 в расчете
на 10 000 человек





МЕЖДУНАРОДНАЯ МИГРАЦИЯ

январь 2023 г., человек



Миграция со странами СНГ:

451 прибывших

236 выбывших

215 миграционный прирост

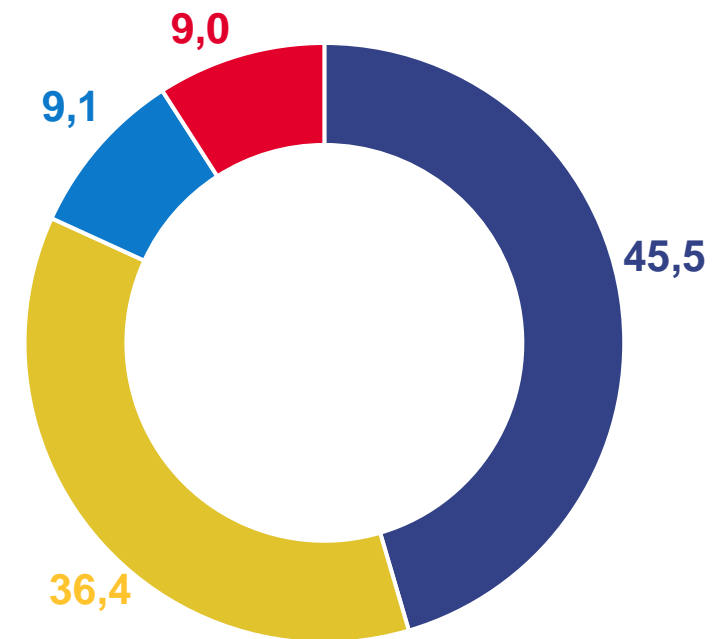




МЕЖДУНАРОДНАЯ МИГРАЦИЯ

январь 2023 г., в % к итогу

Прибывшие из других стран



Выбывшие в другие страны

