



ТЕРРИТОРИАЛЬНЫЙ ОРГАН ФЕДЕРАЛЬНОЙ СЛУЖБЫ
ГОСУДАРСТВЕННОЙ СТАТИСТИКИ ПО ОРЕНБУРГСКОЙ ОБЛАСТИ

Демографическая ситуация в Оренбургской области



январь – февраль 2023 года



ТЕРРИТОРИАЛЬНЫЙ ОРГАН ФЕДЕРАЛЬНОЙ
СЛУЖБЫ ГОСУДАРСТВЕННОЙ СТАТИСТИКИ
ПО ОРЕНБУРГСКОЙ ОБЛАСТИ

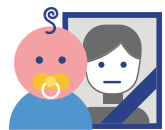
Демографическая ситуация в Оренбургской области

январь – февраль 2023 года

- 01 Показатели естественного движения населения
- 02 Показатели рождаемости
- 03 Показатели смертности
- 04 Показатели брачности
- 05 Показатели разводимости
- 06 Миграционное движение населения,
коэффициент миграционного прироста населения
- 07 Международная миграция
Прибывшие, выбывшие в страны СНГ
- 08 Международная миграция
Прибывшие, выбывшие в другие страны

* Ежемесячные данные оперативной статистики





ЕСТЕСТВЕННОЕ ДВИЖЕНИЕ НАСЕЛЕНИЯ

человек

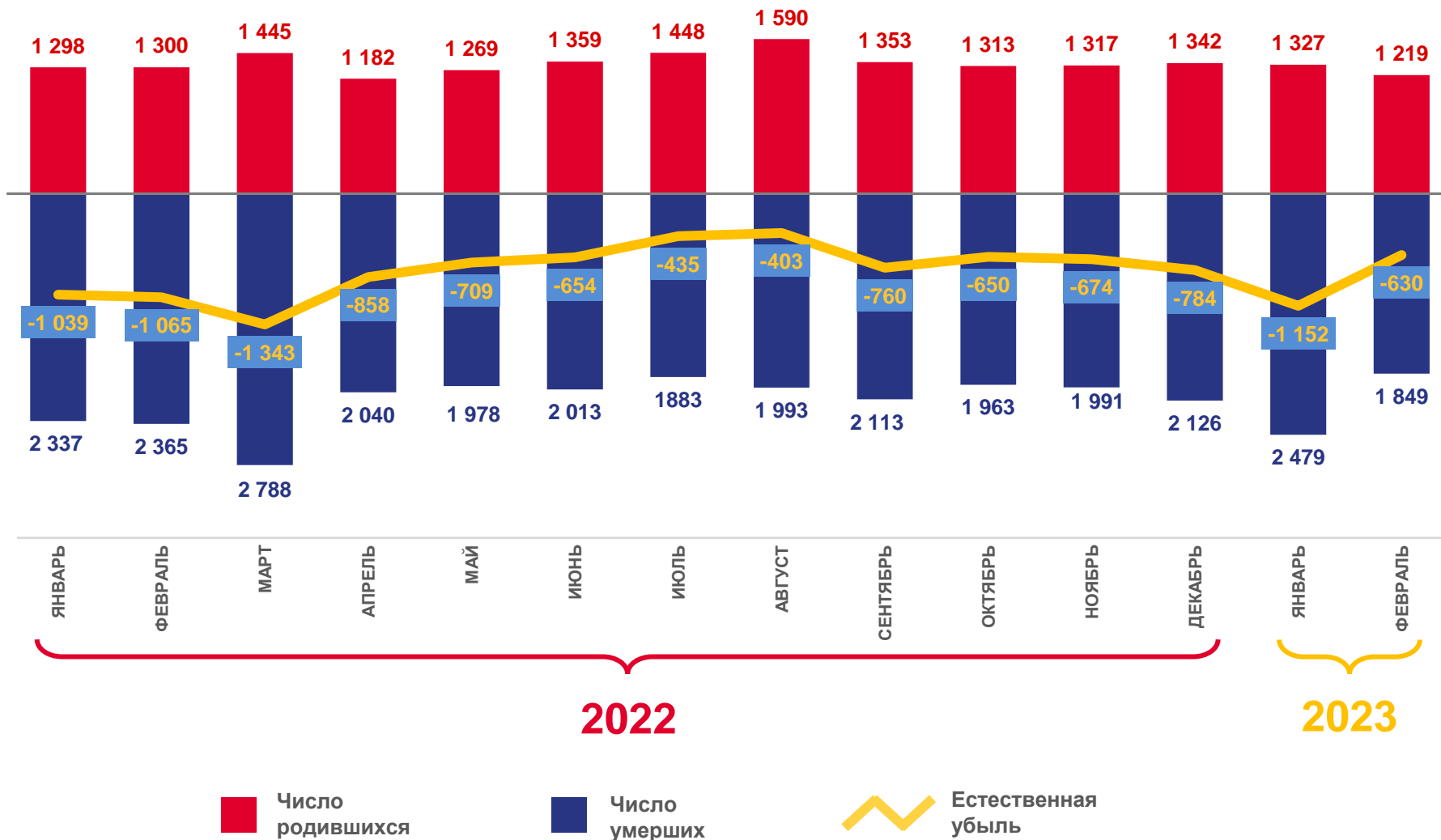
январь – февраль 2023 г.

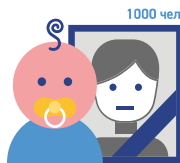
тыс. человек

-1,8

в расчете на
1000 человек

-5,9

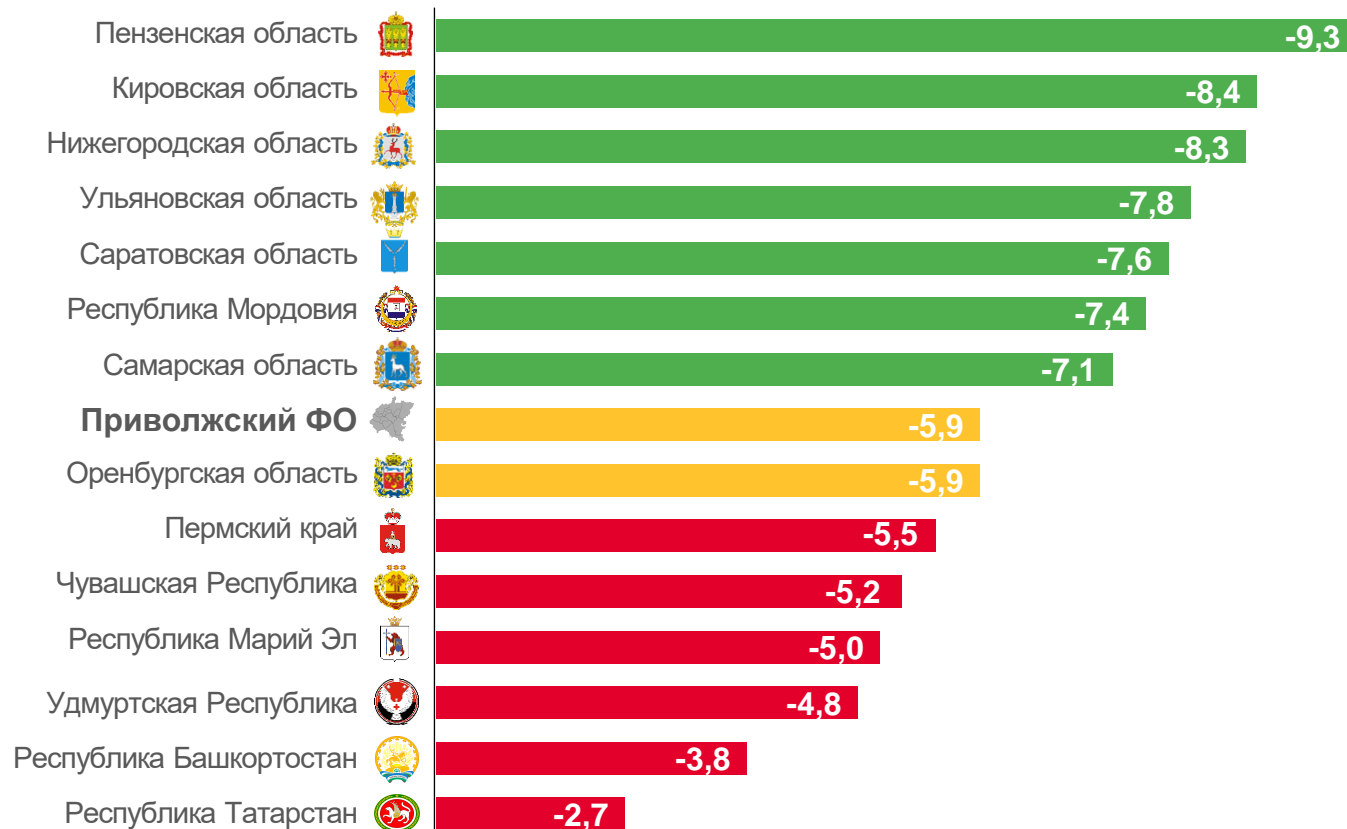




КОЭФФИЦИЕНТ ЕСТЕСТВЕННОЙ УБЫЛИ НАСЕЛЕНИЯ

январь – февраль 2023 г., на 1000 человек населения

Регионы Приволжского федерального округа
с наибольшими и наименьшими значениями показателя



7 регионов

значение показателя **больше**,
чем по федеральному округу

1 регион

значение показателя
соответствует значению по
федеральному округу

6 регионов

значение показателя **меньше**,
чем по федеральному округу





ЧИСЛО ЗАРЕГИСТРИРОВАННЫХ РОДИВШИХСЯ

тысяч человек

январь – февраль 2023 г.

Число зарегистрированных родившихся

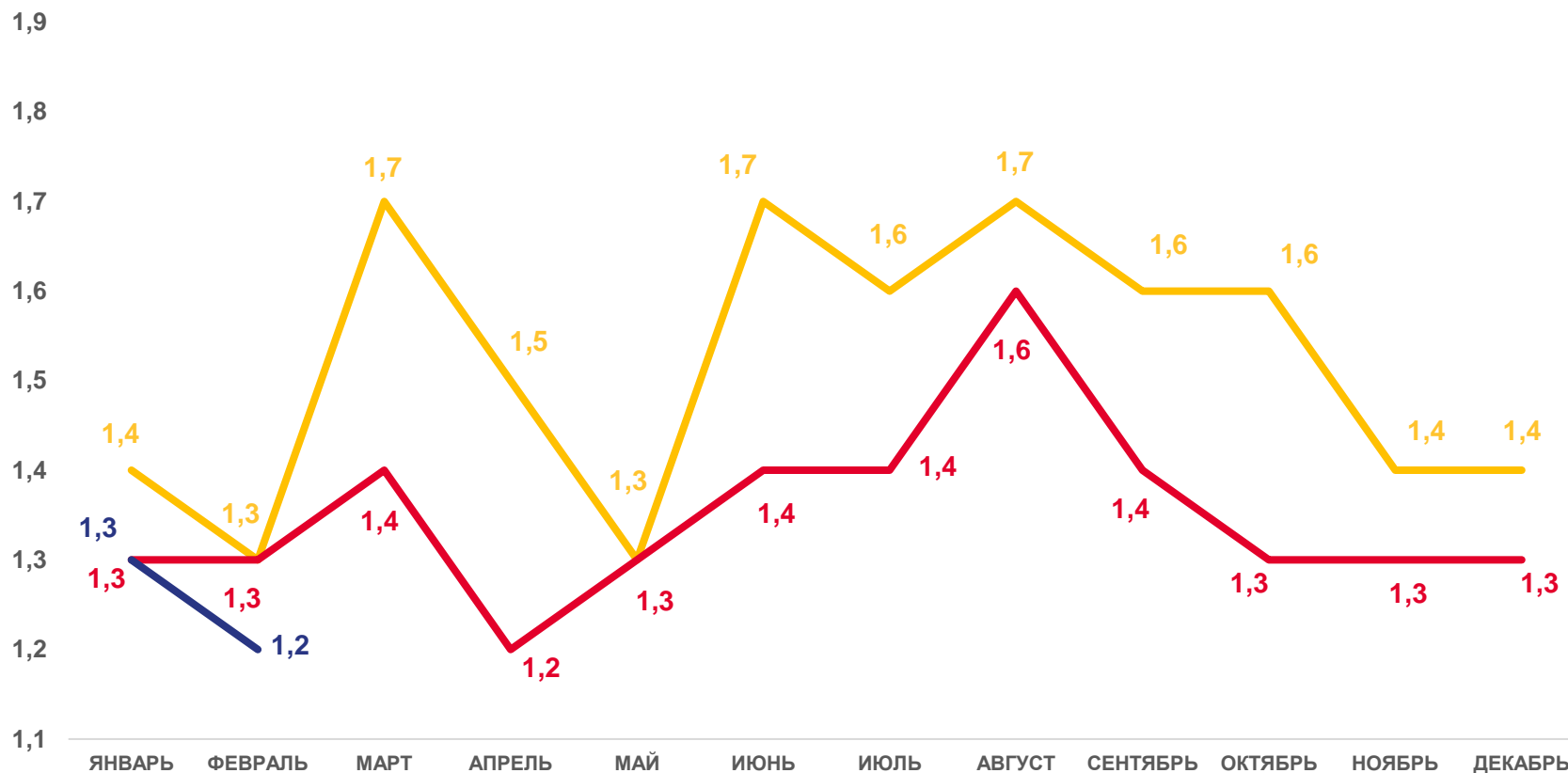
2,5 тыс. человек

Коэффициент рождаемости

8,6‰ в расчете на 1000 человек

Изменение к январю – февралю 2022 года

2,4%



2023

2022

2021

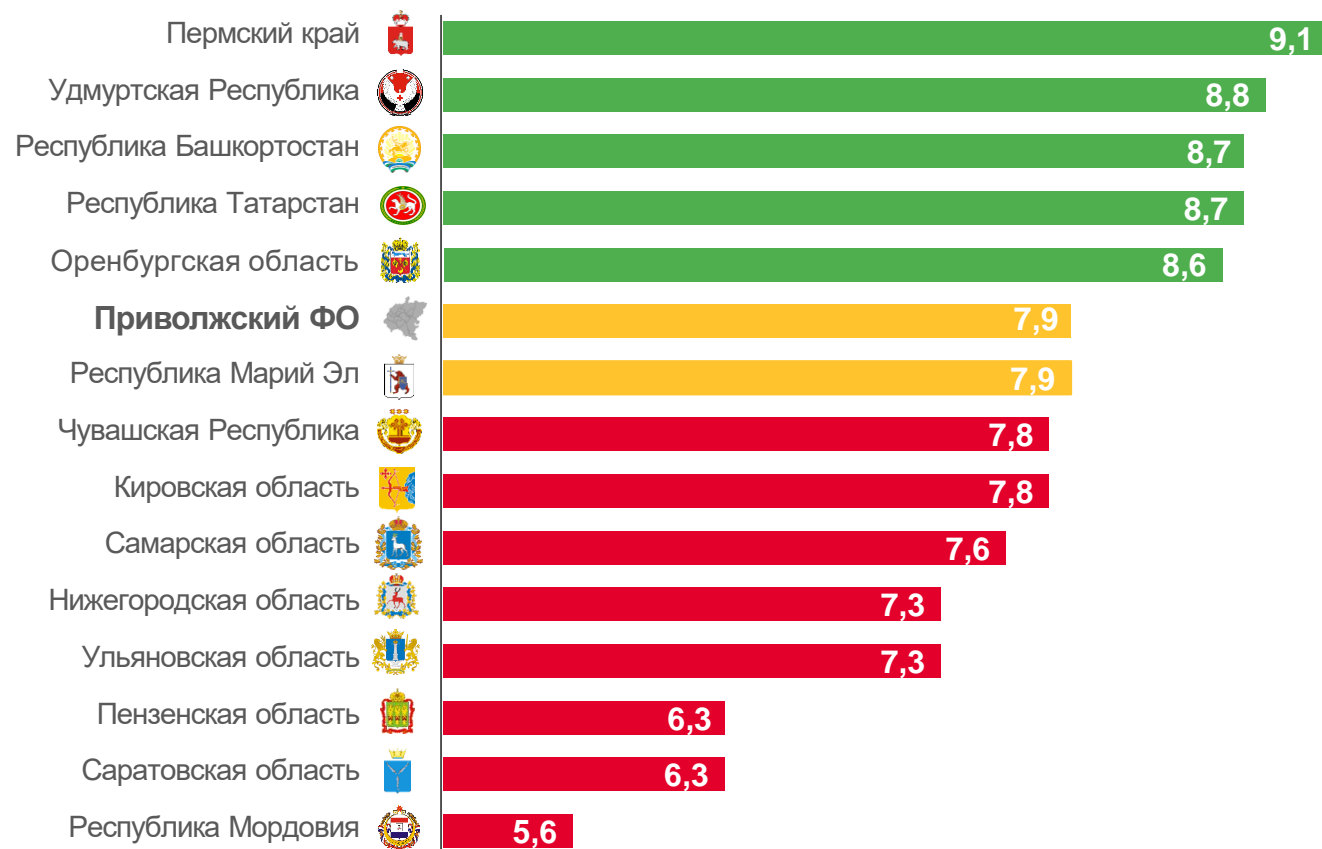




КОЭФФИЦИЕНТ РОЖДАЕМОСТИ

январь – февраль 2023 г., на 1000 человек населения

Регионы Приволжского федерального округа
с наибольшими и наименьшими значениями показателя



5 регионов

значение показателя **больше**,
чем по федеральному округу

1 регион

значение показателя
соответствует значению по
федеральному округу

8 регионов

значение показателя **меньше**,
чем по федеральному округу





ЧИСЛО ЗАРЕГИСТРИРОВАННЫХ УМЕРШИХ

ТЫСЯЧ ЧЕЛОВЕК

январь – февраль 2023 г.

Число зарегистрированных умерших

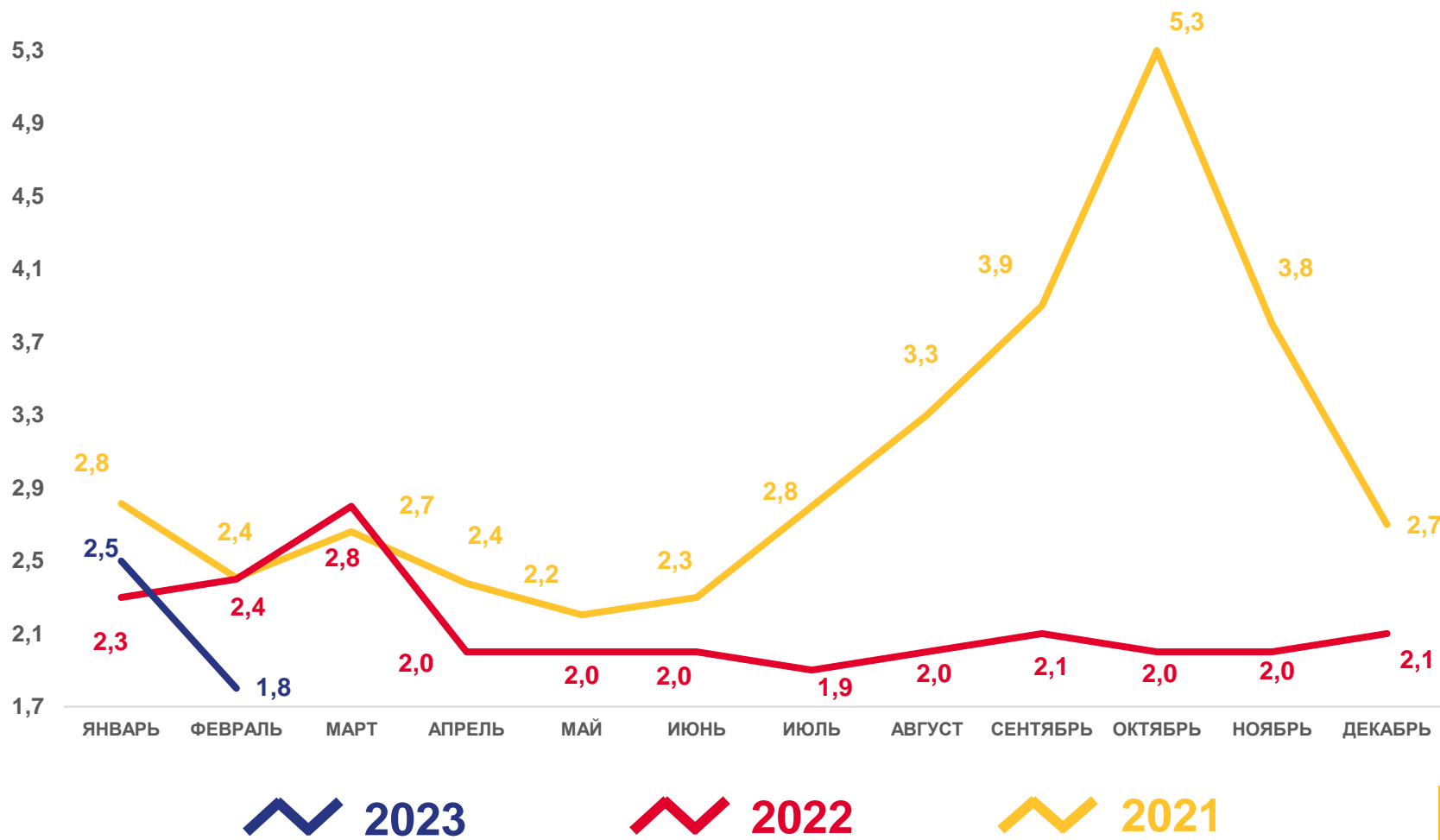
4,3 тыс. человек

Коэффициент смертности

14,5‰ в расчете на 1000 человек

Изменение к январю – февралю 2022 года

-4,0%

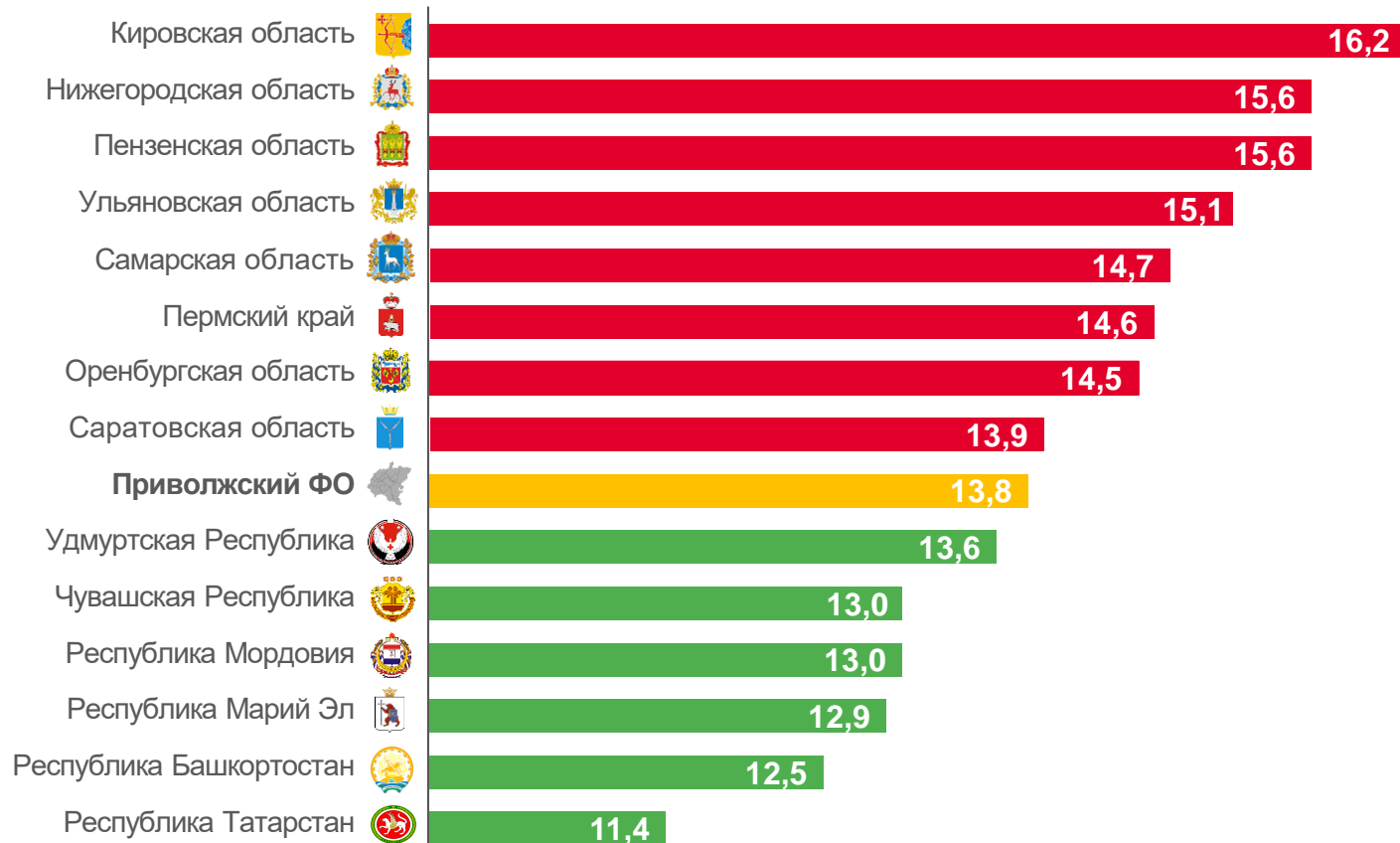




КОЭФФИЦИЕНТ СМЕРТНОСТИ

январь – февраль 2023 г., на 1000 человек населения

Регионы Приволжского федерального округа
с наибольшими и наименьшими значениями показателя



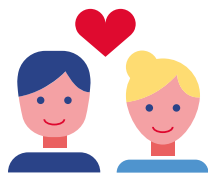
8 регионов

значение показателя **больше**,
чем по федеральному округу

6 регионов

значение показателя **меньше**,
чем по федеральному округу





ЧИСЛО ЗАРЕГИСТРИРОВАННЫХ БРАКОВ

тысяч единиц

январь – февраль 2023 г.

Число зарегистрированных браков

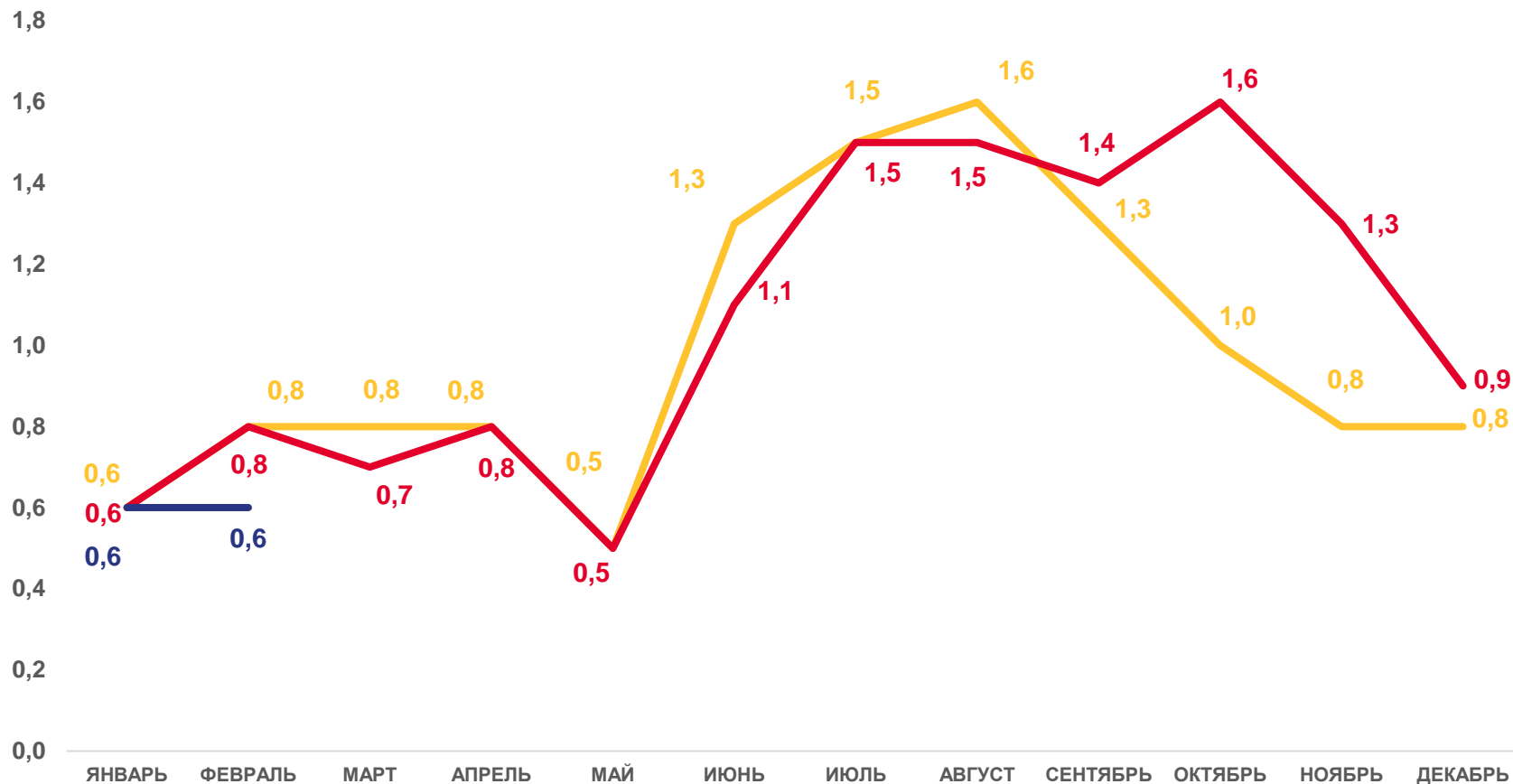
1,2 тыс.ед.

Коэффициент брачности

4,1‰ в расчете на 1000 человек

Изменение к январю – февралю 2022 года

-6,8%



2023

2022

2021

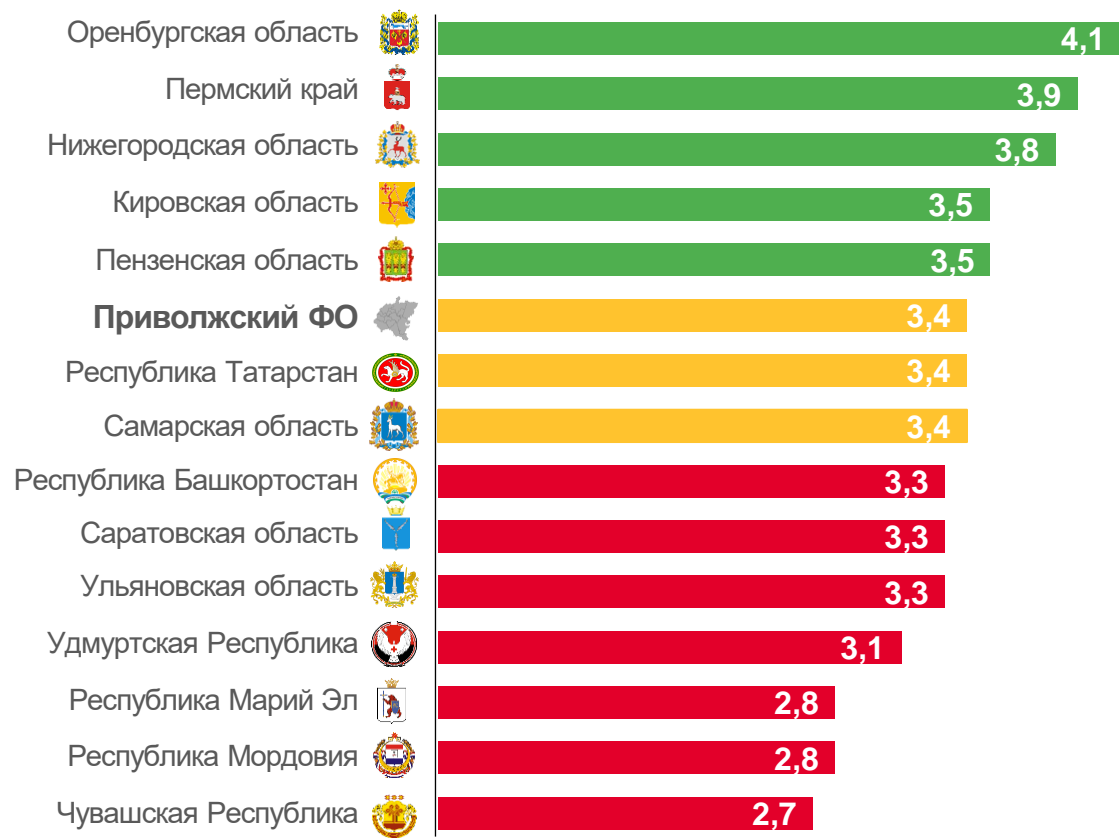




КОЭФФИЦИЕНТ БРАЧНОСТИ

январь – февраль 2023 г., на 1000 человек населения

Регионы Приволжского федерального округа
с наибольшими и наименьшими значениями показателя



5 регионов

значение показателя **больше**,
чем по федеральному округу

2 региона

значение показателя
соответствует значению по
федеральному округу

7 регионов

значение показателя **меньше**,
чем по федеральному округу





ЧИСЛО ЗАРЕГИСТРИРОВАННЫХ РАЗВОДОВ

тысяч единиц

январь – февраль 2023 г.

Число зарегистрированных разводов

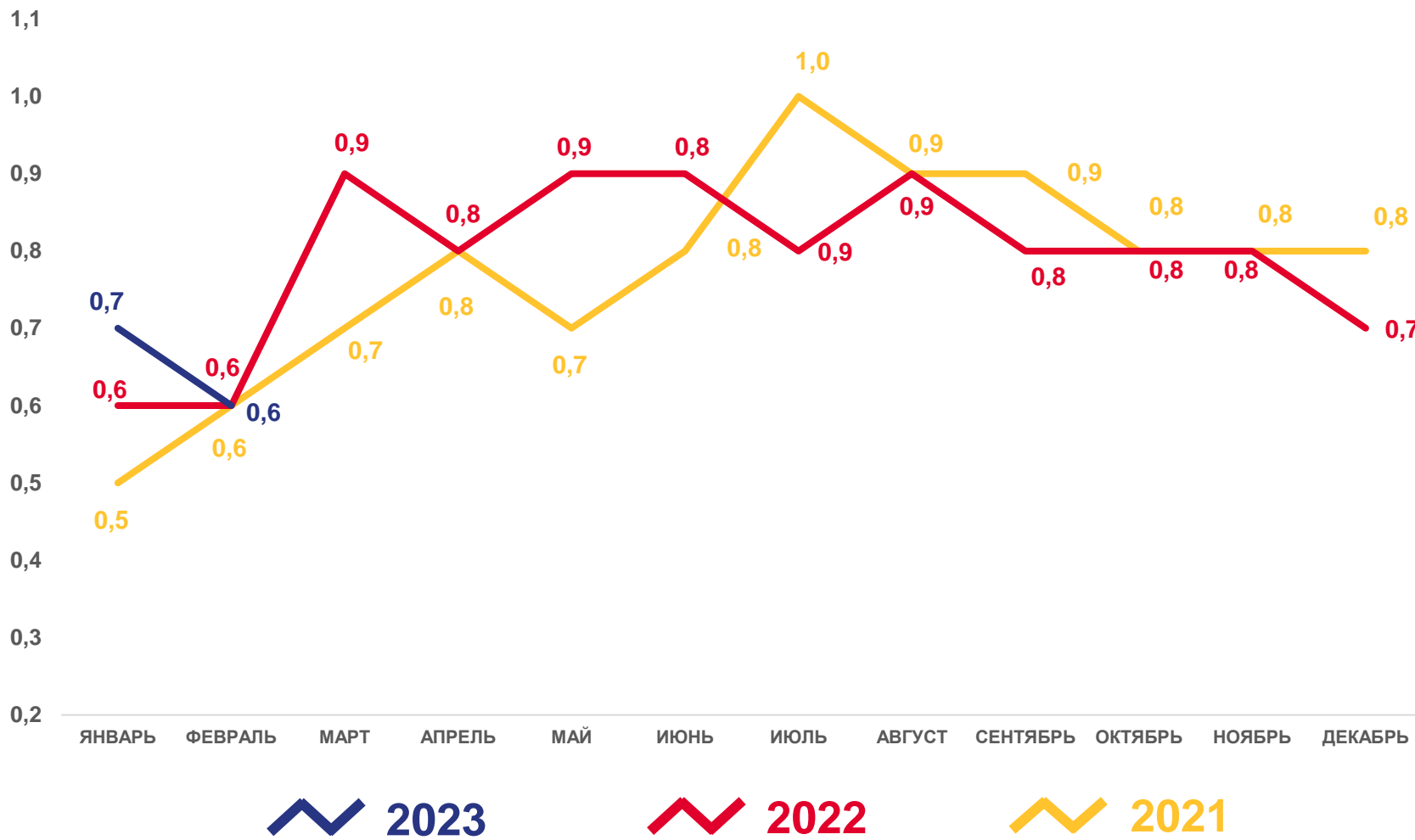
1,3 тыс.ед.

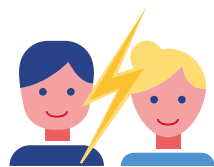
Коэффициент разводимости

4,4‰ в расчете на 1000 человек

Изменение к январю – февралю 2022 года

10,0%

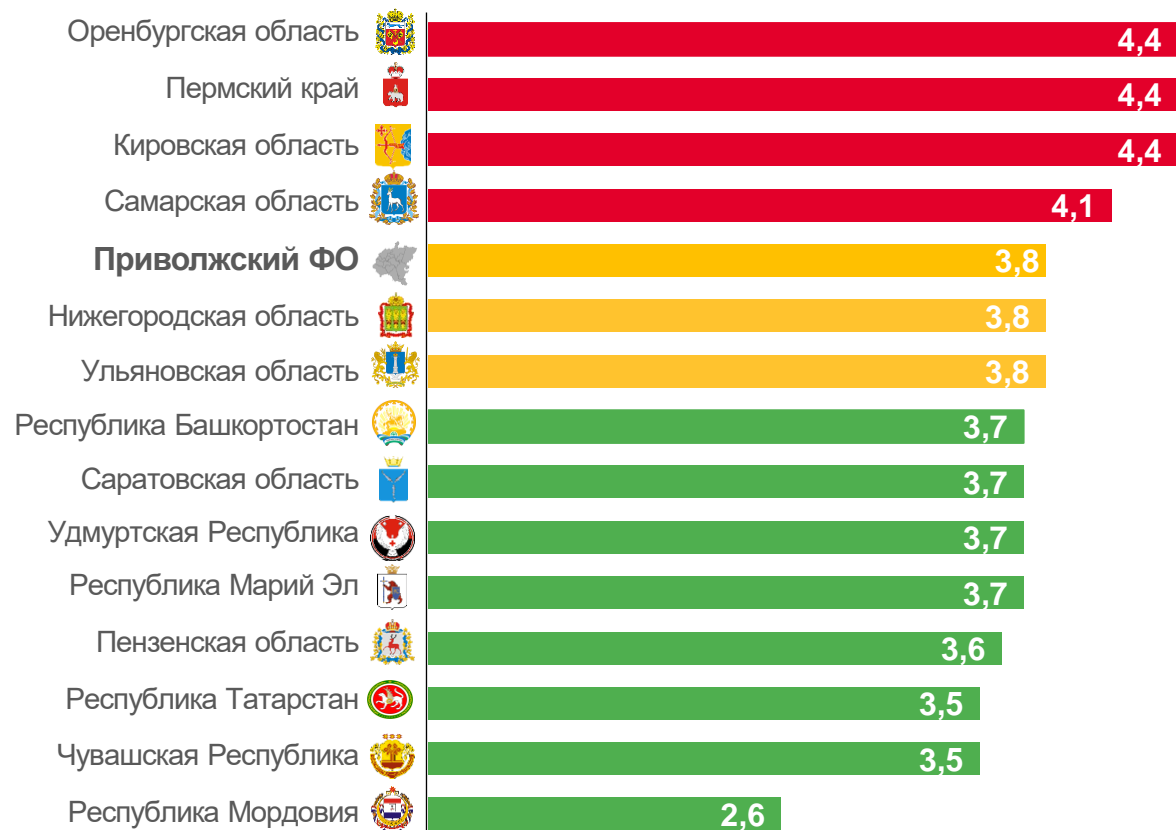




КОЭФФИЦИЕНТ РАЗВОДИМОСТИ

январь – февраль 2023 г., на 1000 человек населения

Регионы Приволжского федерального округа
с наибольшими и наименьшими значениями показателя



4 региона

значение показателя **больше**,
чем по федеральному округу

2 региона

значение показателя
соответствует значению по
федеральному округу

8 регионов

значение показателя **меньше**,
чем по федеральному округу





МИГРАЦИОННЫЙ ПРИРОСТ (УБЫЛЬ) НАСЕЛЕНИЯ

человек

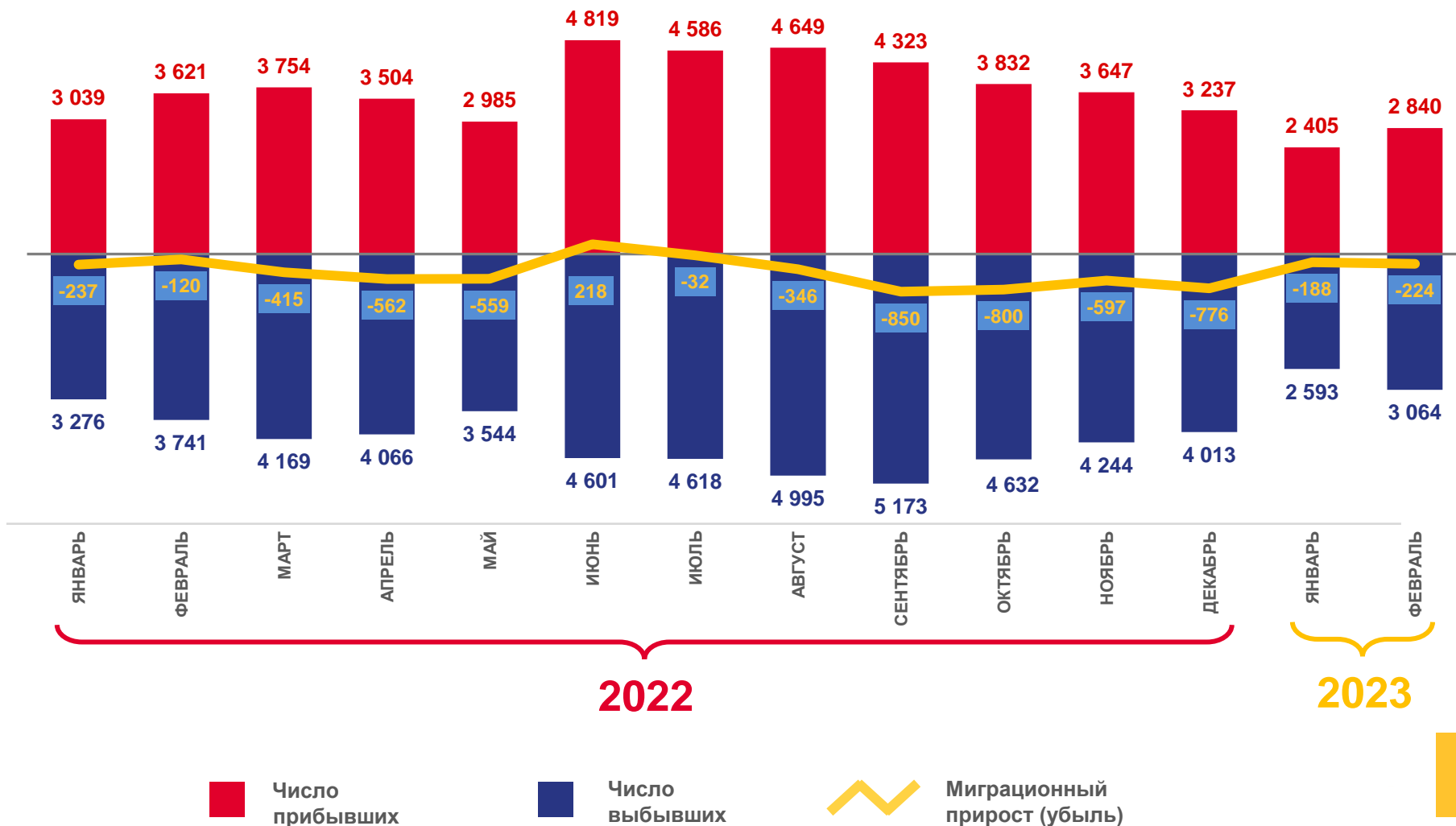
январь – февраль 2023 г.

человек

-412

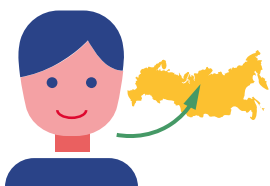
в расчете на
10 000 человек

-13,8



МИГРАЦИОННОЕ ДВИЖЕНИЕ НАСЕЛЕНИЯ

январь – февраль 2023 г., человек

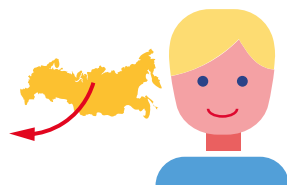


Число прибывших

5245

Изменение к январю – февралю 2022 года

-21,2%

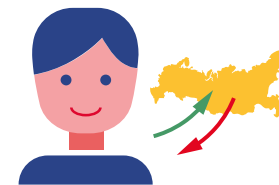


Число выбывших

5657

Изменение к январю – февралю 2022 года

-19,4%



Миграционная убыль населения

-412

Коэффициент миграционной убыли

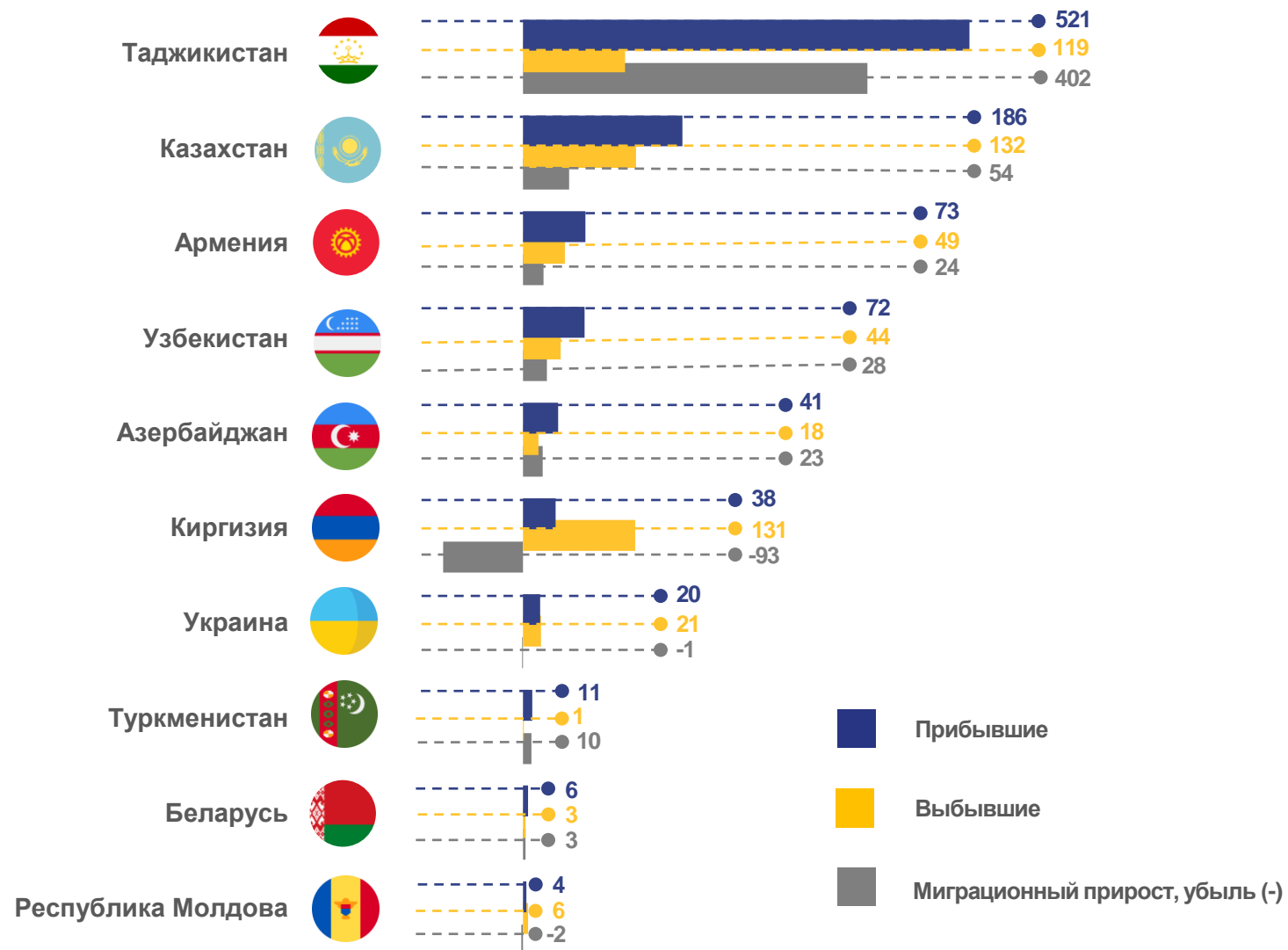
-13,8 в расчете
на 10 000 человек





МЕЖДУНАРОДНАЯ МИГРАЦИЯ

январь – февраль 2023 г., человек



Миграция со странами СНГ:

972 прибывших

524 выбывших

448 миграционный прирост

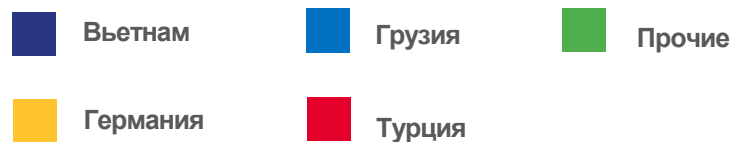
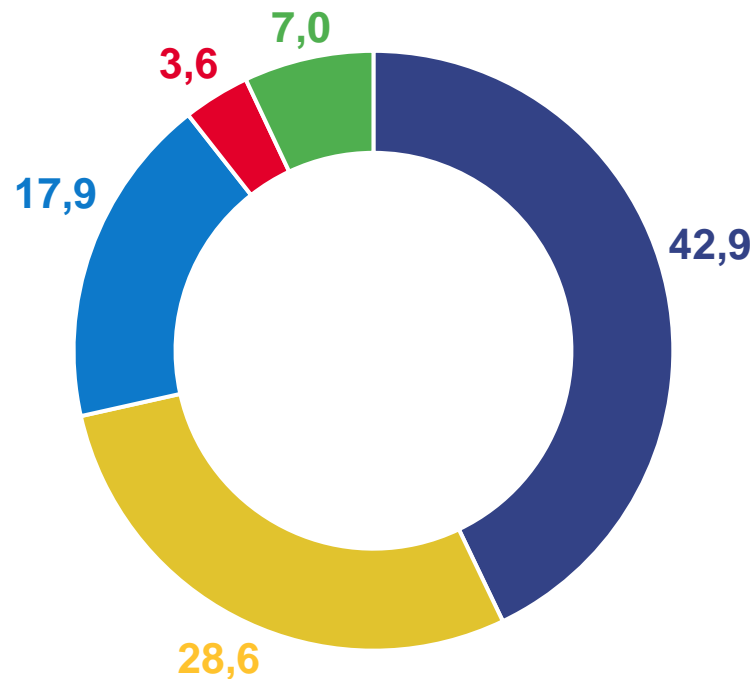




МЕЖДУНАРОДНАЯ МИГРАЦИЯ

январь – февраль 2023 г., в % к итогу

Прибывшие из других стран



Выбывшие в другие страны

