



ТЕРРИТОРИАЛЬНЫЙ ОРГАН ФЕДЕРАЛЬНОЙ СЛУЖБЫ  
ГОСУДАРСТВЕННОЙ СТАТИСТИКИ ПО ОРЕНБУРГСКОЙ ОБЛАСТИ

# Демографическая ситуация в Оренбургской области



январь – март 2023 года



ТЕРРИТОРИАЛЬНЫЙ ОРГАН ФЕДЕРАЛЬНОЙ  
СЛУЖБЫ ГОСУДАРСТВЕННОЙ СТАТИСТИКИ  
ПО ОРЕНБУРГСКОЙ ОБЛАСТИ

# Демографическая ситуация в Оренбургской области

январь – март 2023 года

- 01 Показатели естественного движения населения
- 02 Показатели рождаемости
- 03 Показатели смертности
- 04 Показатели брачности
- 05 Показатели разводимости
- 06 Миграционное движение населения,  
коэффициент миграционного прироста населения
- 07 Международная миграция  
Прибывшие, выбывшие в страны СНГ
- 08 Международная миграция  
Прибывшие, выбывшие в другие страны

\* Ежемесячные данные оперативной статистики





# ЕСТЕСТВЕННОЕ ДВИЖЕНИЕ НАСЕЛЕНИЯ

человек

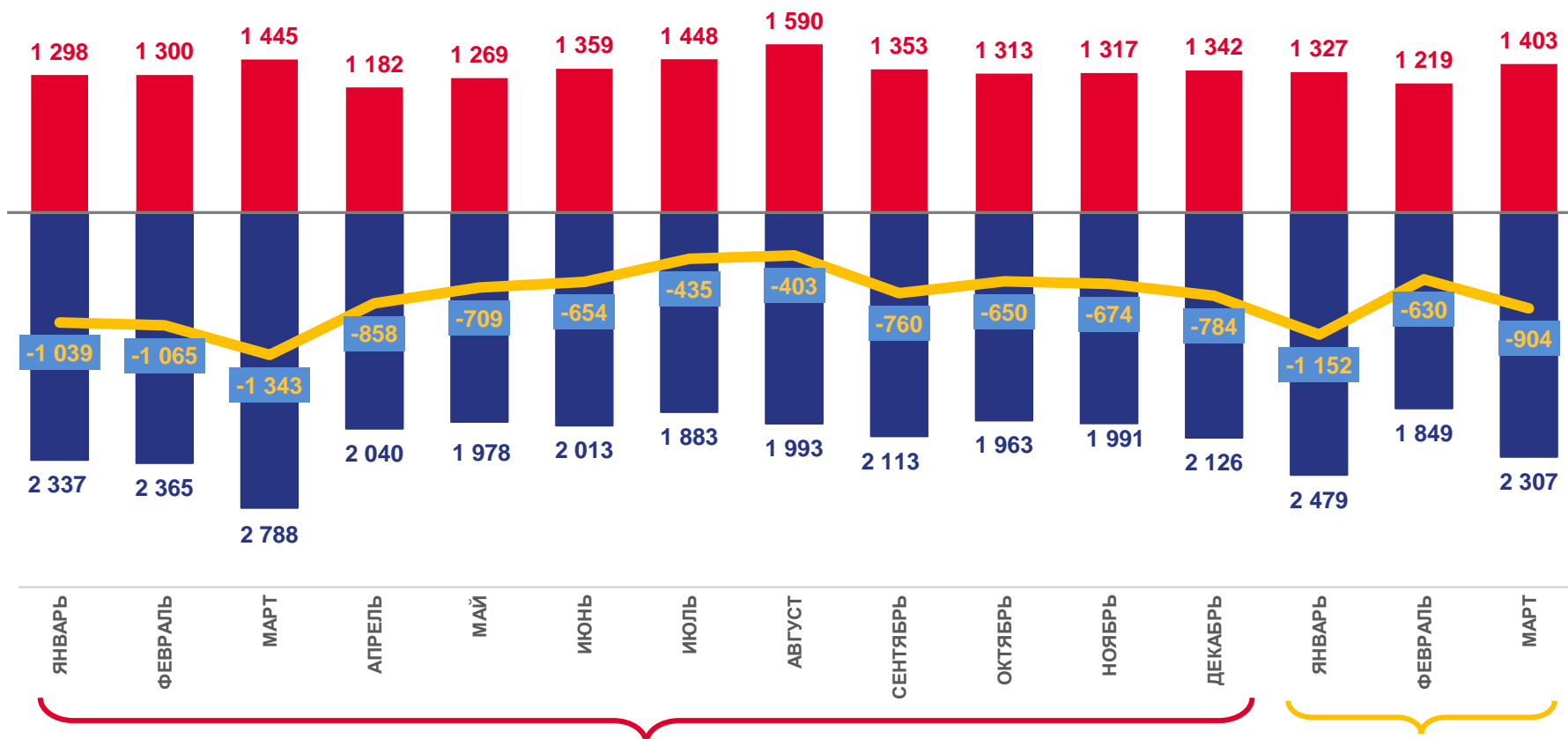
январь – март 2023 г.

тыс. человек

**-2,7**

в расчете на  
1000 человек

**-5,9**

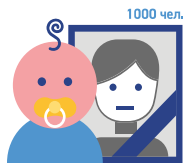


Число родившихся

Число умерших

Естественная убыль

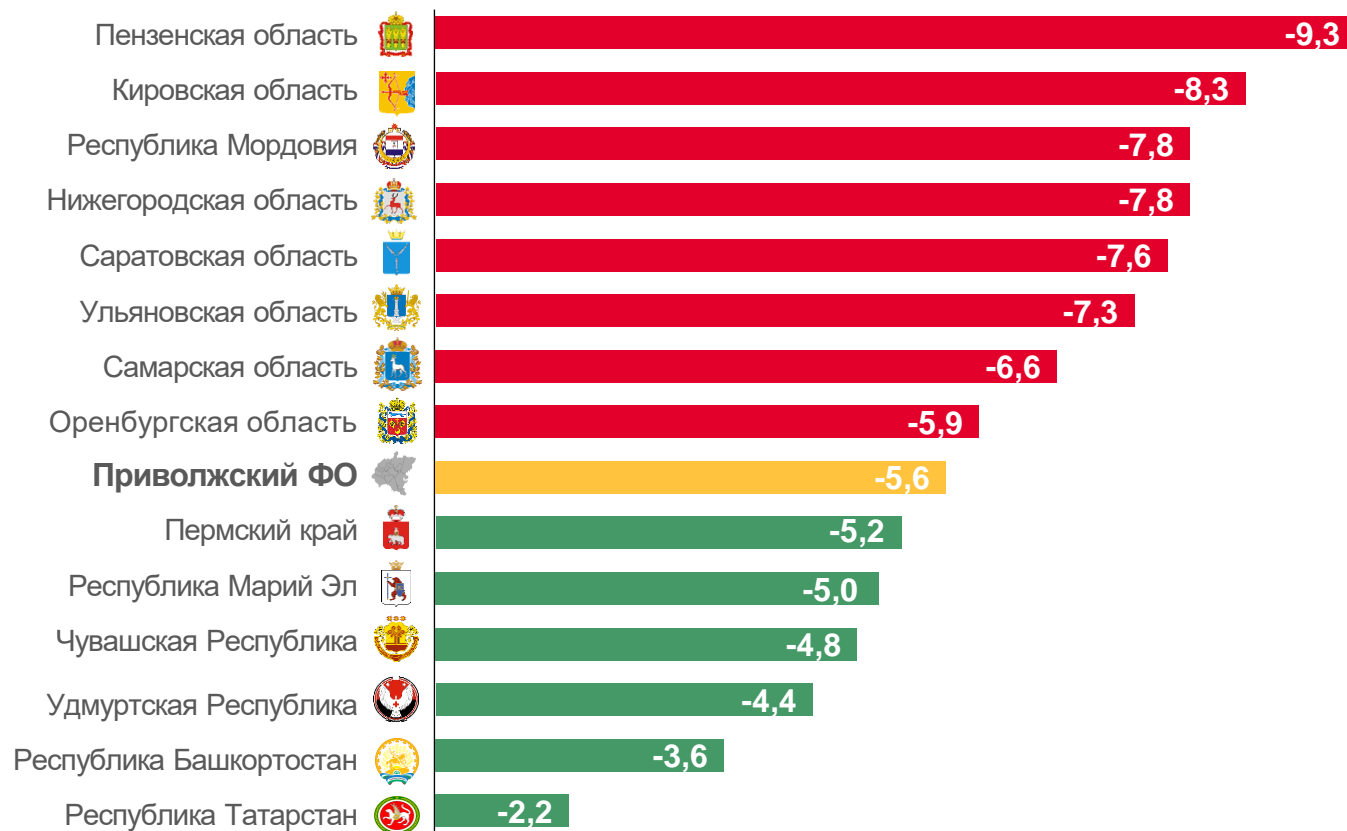




# КОЭФФИЦИЕНТ ЕСТЕСТВЕННОЙ УБЫЛИ НАСЕЛЕНИЯ

январь – март 2023 г., на 1000 человек населения

Регионы Приволжского федерального округа  
с наибольшими и наименьшими значениями показателя



**8** регионов

значение показателя **больше**,  
чем по федеральному округу

**6** регионов

значение показателя **меньше**,  
чем по федеральному округу





# ЧИСЛО ЗАРЕГИСТРИРОВАННЫХ РОДИВШИХСЯ

тысяч человек

январь – март 2023 г.

Число зарегистрированных родившихся

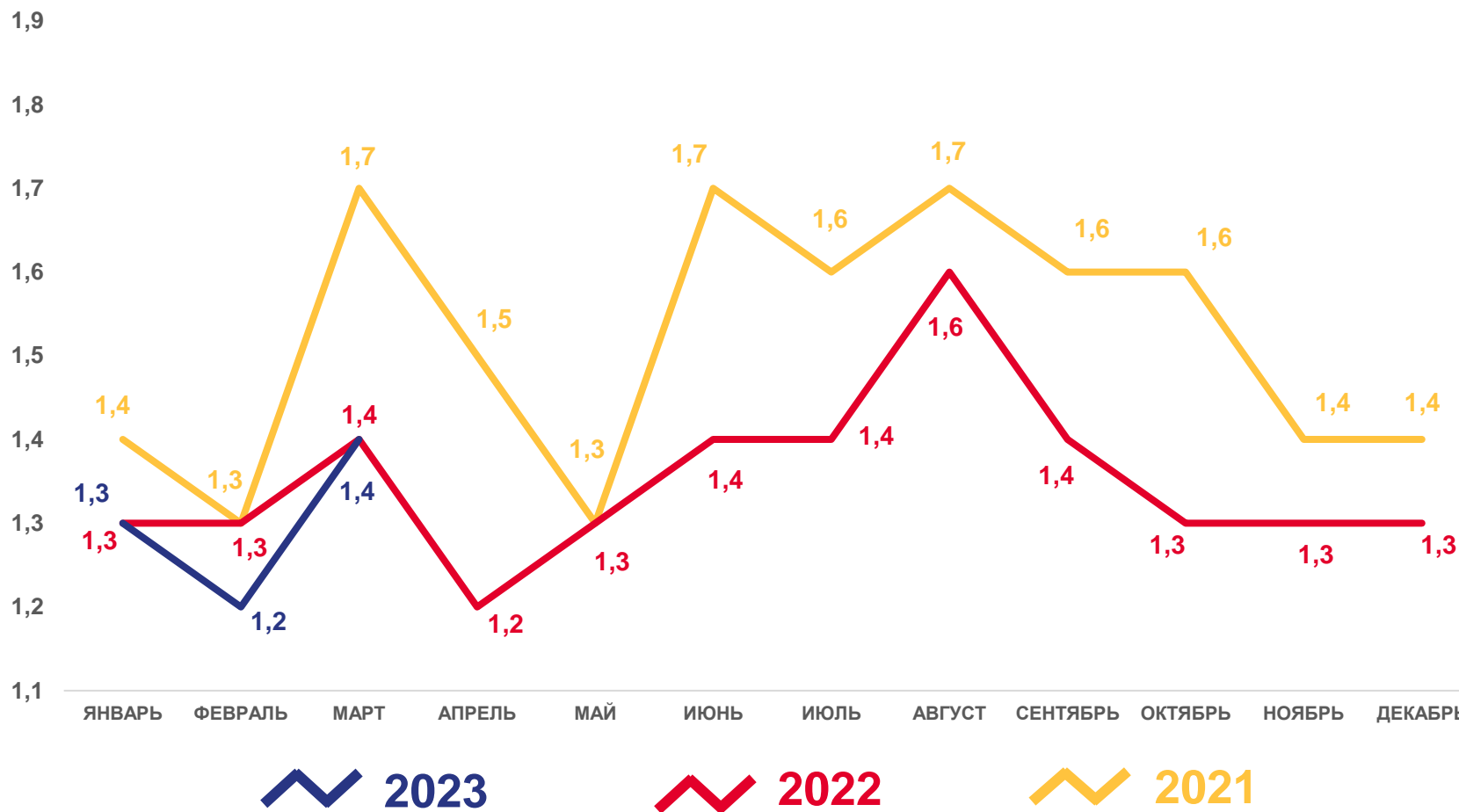
**3,9** тыс. человек

Коэффициент рождаемости

**8,7‰** в расчете на 1000 человек

Изменение к январю – марту 2022 г.

**2,4%**

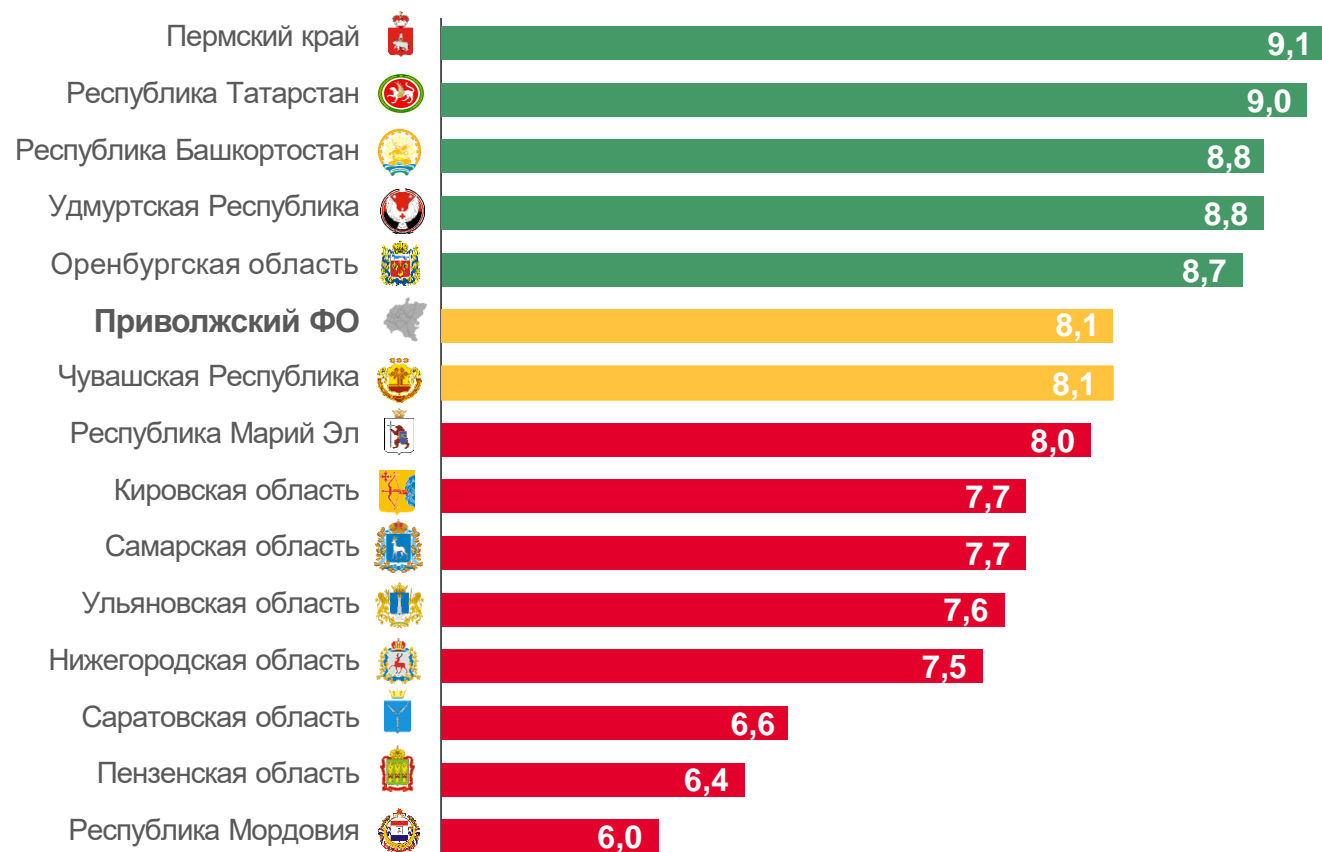




# КОЭФФИЦИЕНТ РОЖДАЕМОСТИ

январь – март 2023 г., на 1000 человек населения

Регионы Приволжского федерального округа  
с наибольшими и наименьшими значениями показателя



**5** регионов

значение показателя **больше**,  
чем по федеральному округу

**1** регион

значение показателя  
**соответствует** значению по  
федеральному округу

**8** регионов

значение показателя **меньше**,  
чем по федеральному округу





# ЧИСЛО ЗАРЕГИСТРИРОВАННЫХ УМЕРШИХ

ТЫСЯЧ ЧЕЛОВЕК

январь – март 2023 г.

Число зарегистрированных умерших

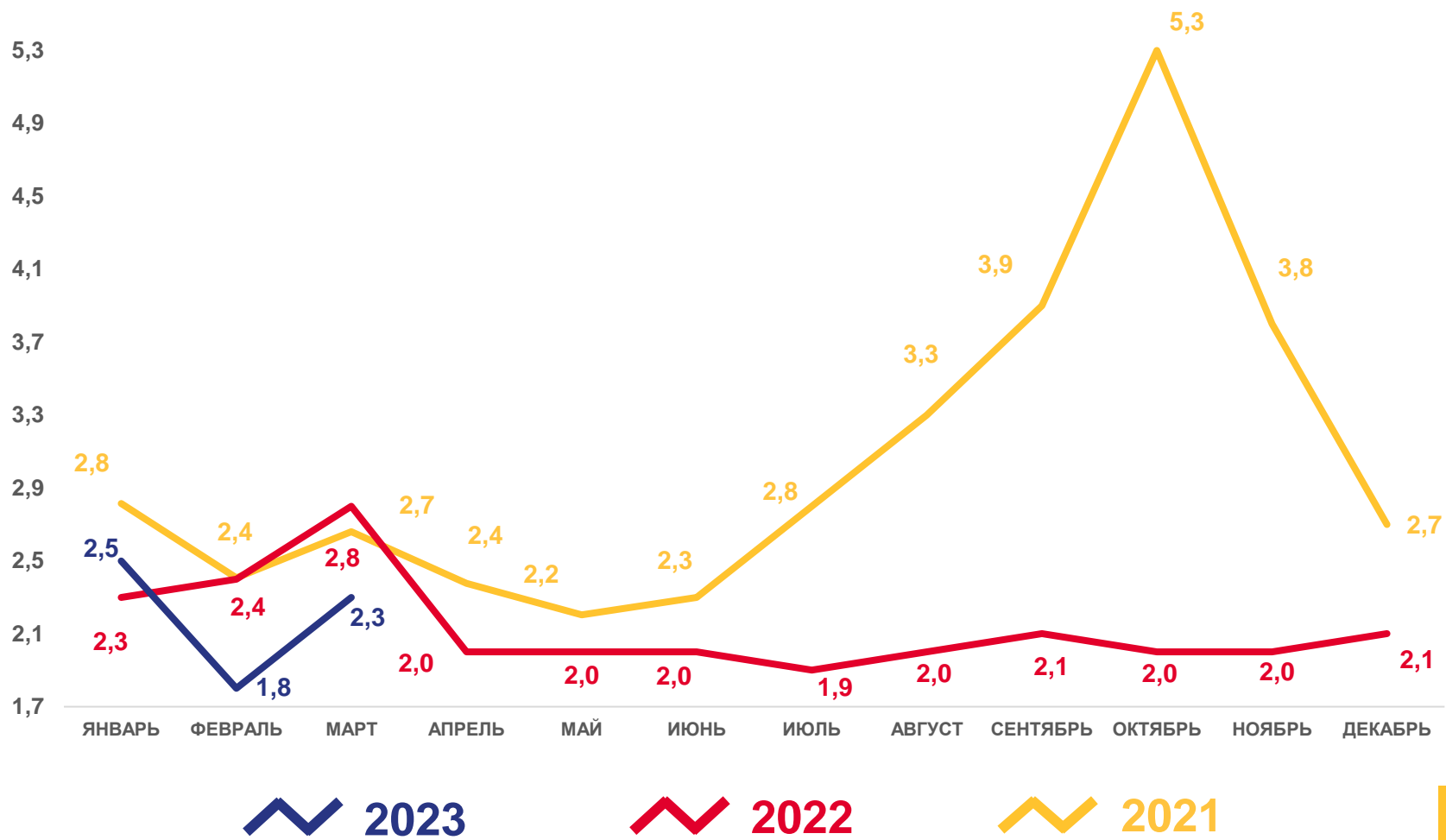
**6,6** тыс. человек

Коэффициент смертности

**14,6‰** в расчете на 1000 человек

Изменение к январю – марту 2022 г.

**-7,6%**

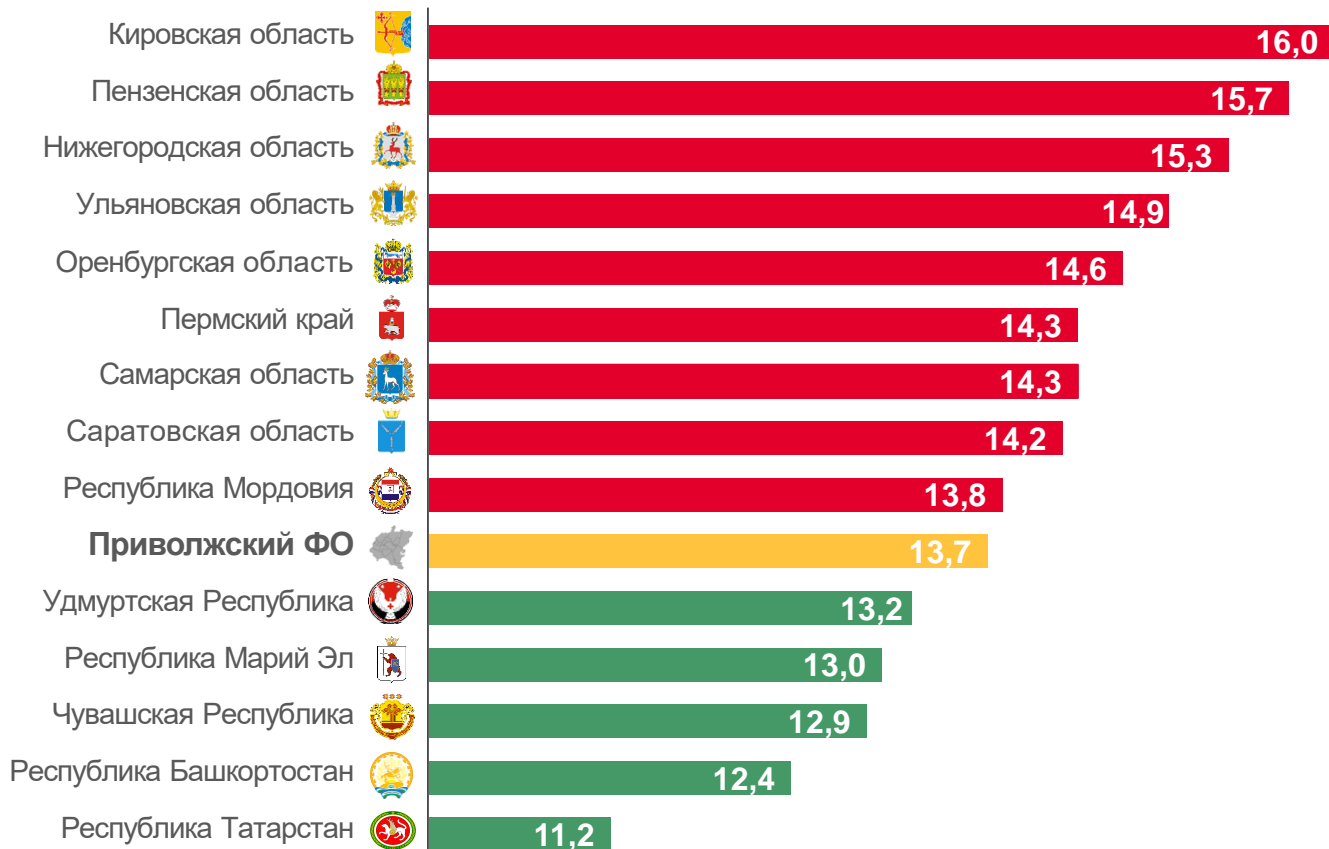




# КОЭФФИЦИЕНТ СМЕРТНОСТИ

январь – март 2023 г., на 1000 человек населения

Регионы Приволжского федерального округа  
с наибольшими и наименьшими значениями показателя



**9** регионов

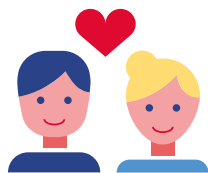
значение показателя **больше**,  
чем по федеральному округу

**5** регионов

значение показателя **меньше**,  
чем по федеральному округу







# ЧИСЛО ЗАРЕГИСТРИРОВАННЫХ БРАКОВ

ТЫСЯЧ ЕДИНИЦ

январь – март 2023 г.

Число зарегистрированных браков

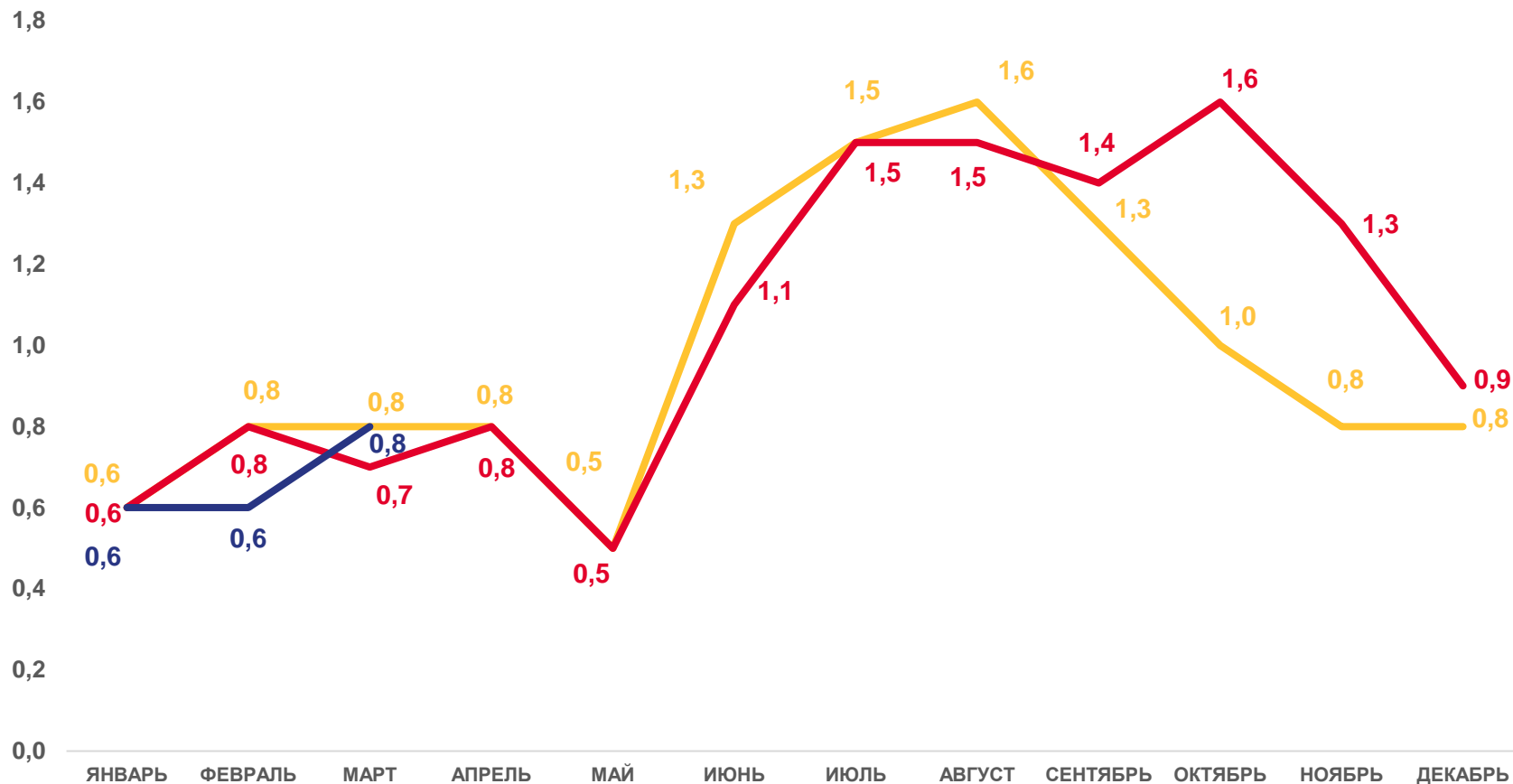
**2,0** тыс.ед.

Коэффициент брачности

**4,4‰** в расчете на 1000 человек

Изменение к январю – марту 2022 г.

**2,3%**



**2023**

**2022**

**2021**

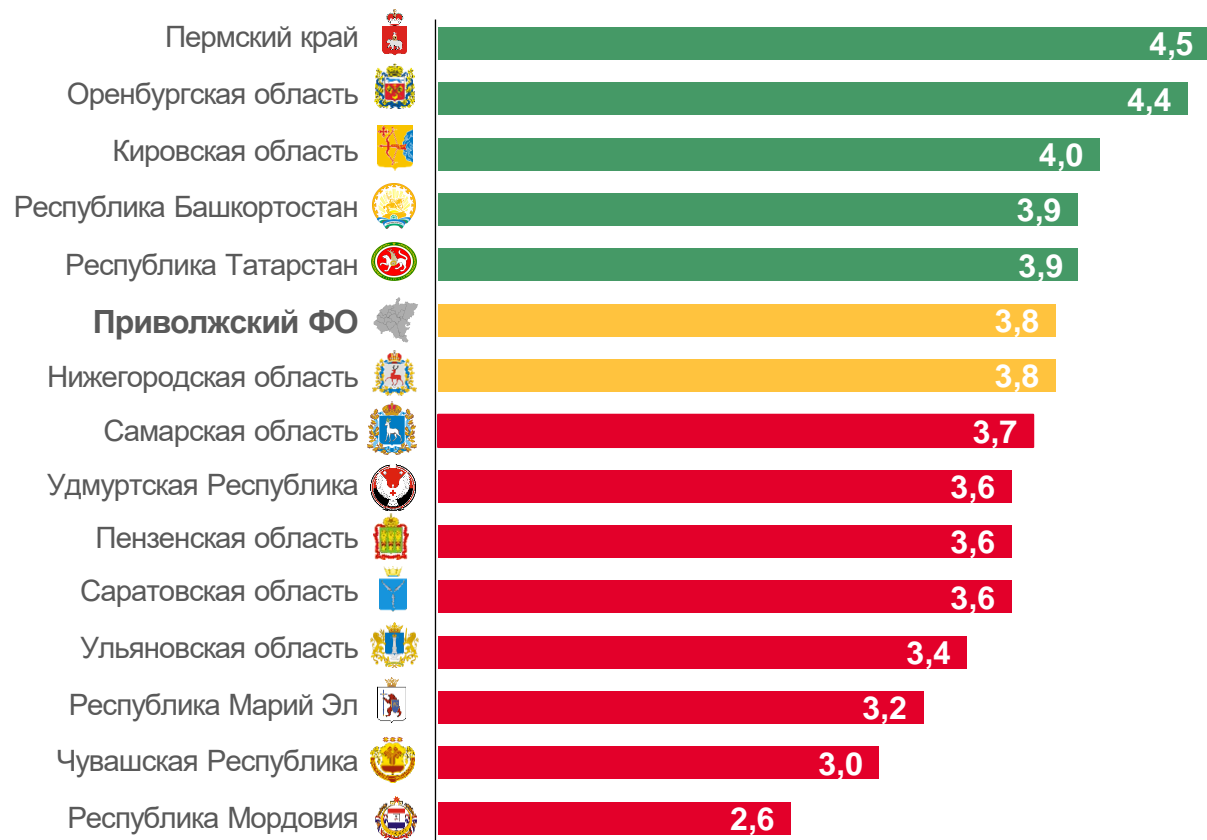




# КОЭФФИЦИЕНТ БРАЧНОСТИ

январь – март 2023 г., на 1000 человек населения

Регионы Приволжского федерального округа  
с наибольшими и наименьшими значениями показателя



**5** регионов

значение показателя **больше**,  
чем по федеральному округу

**1** регион

значение показателя  
**соответствует** значению по  
федеральному округу

**8** регионов

значение показателя **меньше**,  
чем по федеральному округу





# ЧИСЛО ЗАРЕГИСТРИРОВАННЫХ РАЗВОДОВ

тысяч единиц

январь – март 2023 г.

Число зарегистрированных разводов

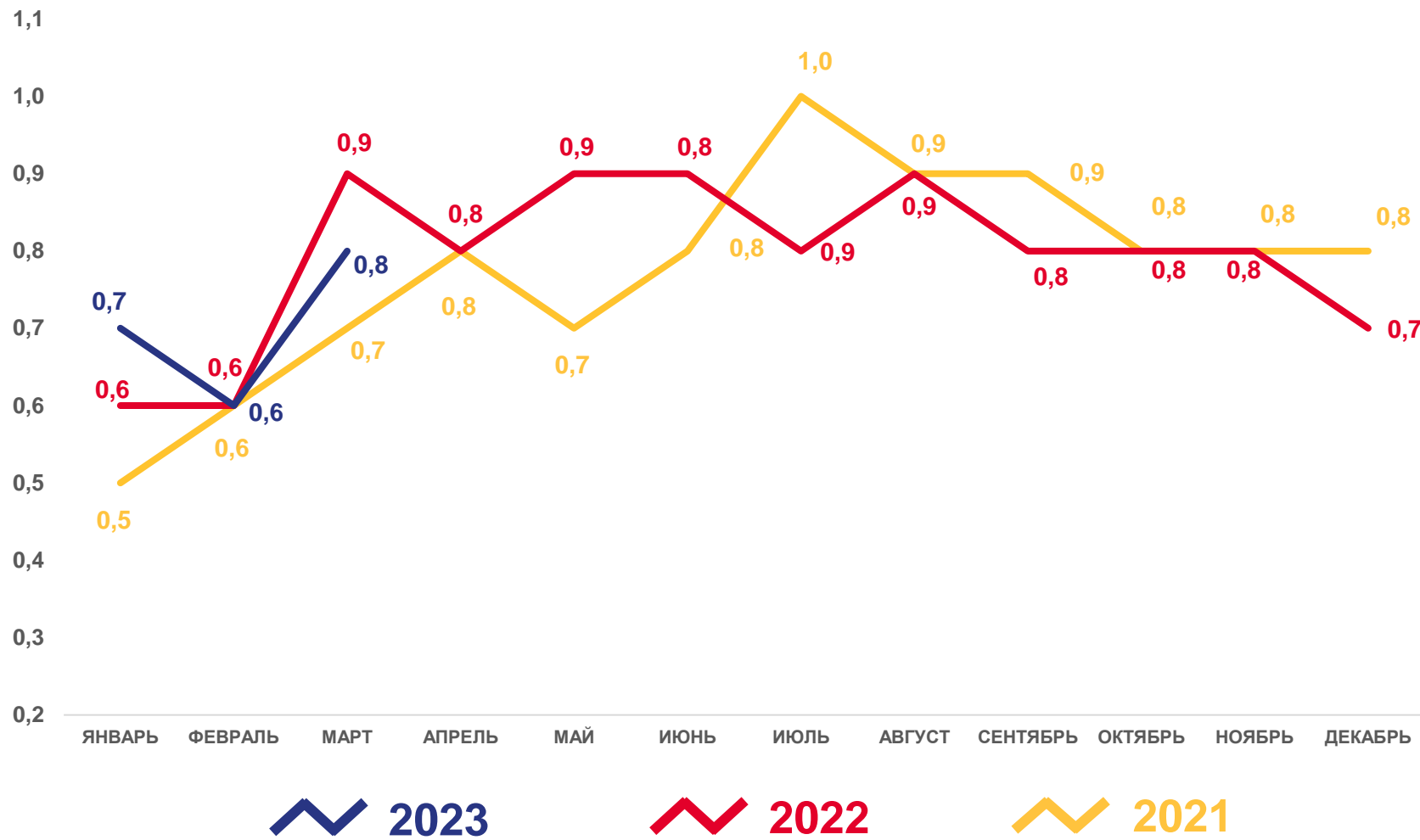
**2,1** тыс.ед.

Коэффициент разводимости

**4,7%** в расчете на 1000 человек

Изменение к январю – марту 2022 г.

**4,4%**

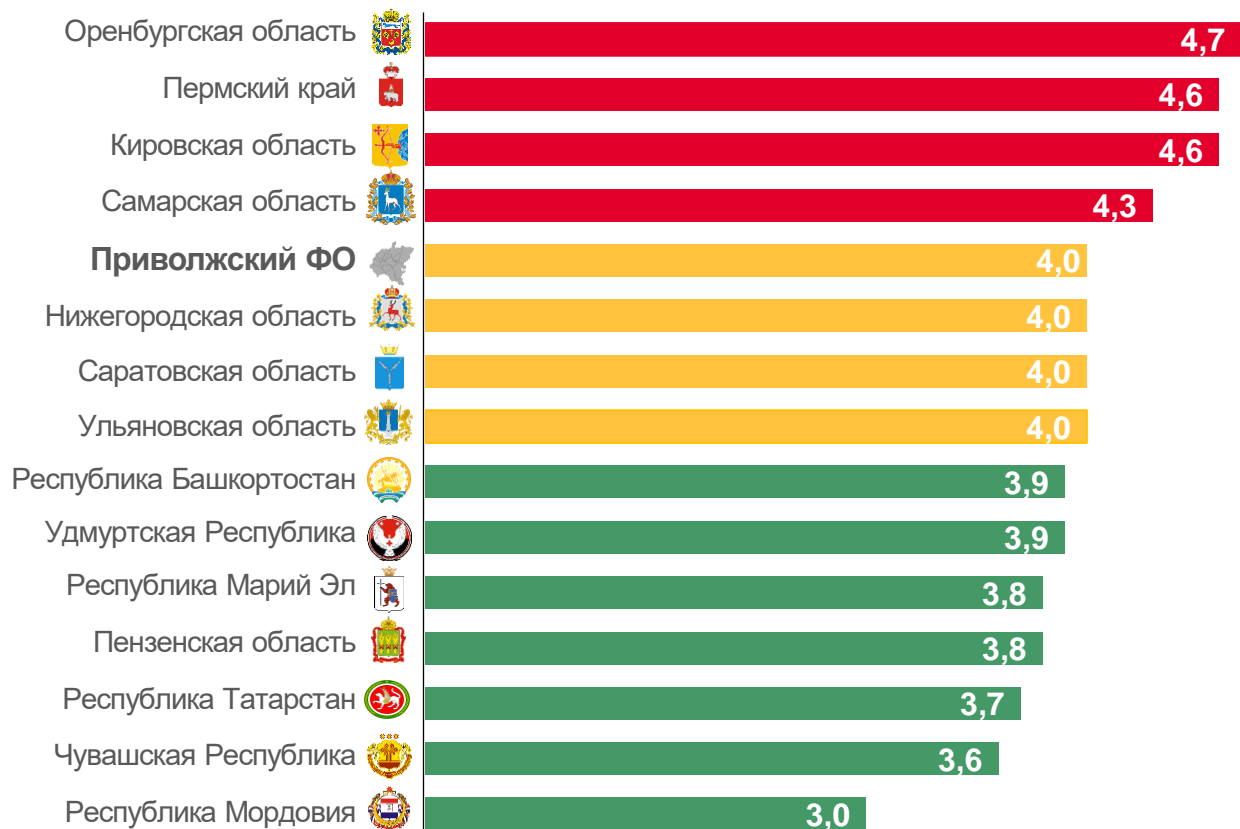




# КОЭФФИЦИЕНТ РАЗВОДИМОСТИ

январь – март 2023 г., на 1000 человек населения

Регионы Приволжского федерального округа  
с наибольшими и наименьшими значениями показателя



**4** региона

значение показателя **больше**,  
чем по федеральному округу

**3** региона

значение показателя  
**соответствует** значению по  
федеральному округу

**7** регионов

значение показателя **меньше**,  
чем по федеральному округу





# МИГРАЦИОННЫЙ ПРИРОСТ (УБЫЛЬ) НАСЕЛЕНИЯ

человек

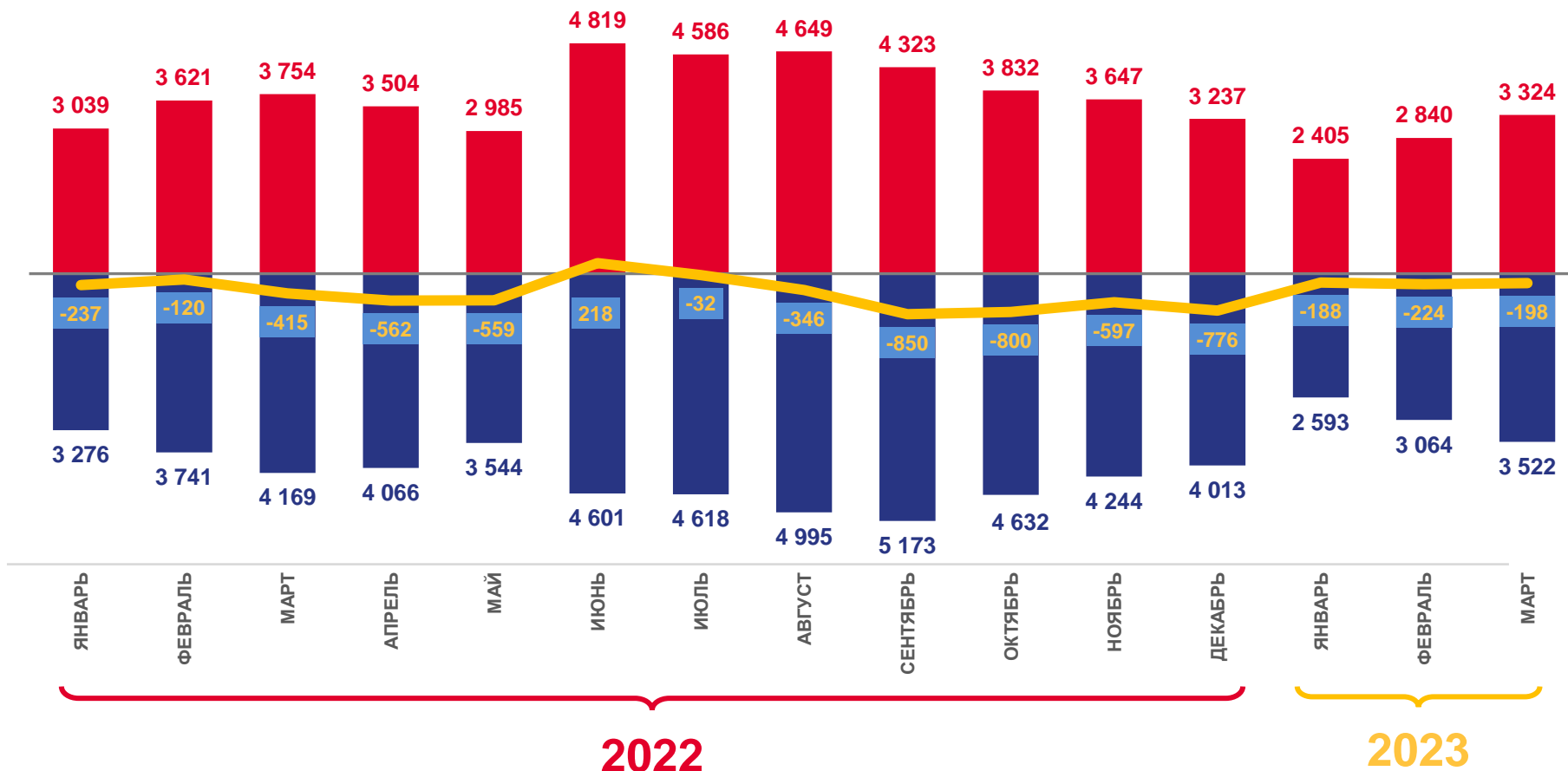
январь – март 2023 г.

человек

**-610**

в расчете на  
10 000 человек

**-13,4**



Число прибывших

Число выбывших

Миграционный прирост (убыль)



# МИГРАЦИОННОЕ ДВИЖЕНИЕ НАСЕЛЕНИЯ

январь – март 2023 г., человек

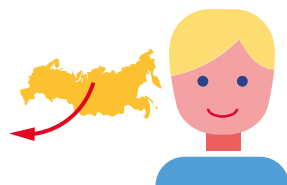


Число прибывших

**8569**

Изменение к январю – марту 2022 г.

**-17,7%**

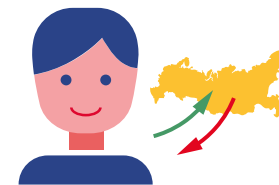


Число выбывших

**9179**

Изменение к январю – марту 2022 г.

**-17,9%**



Миграционная убыль населения

**-610**

Коэффициент миграционной убыли

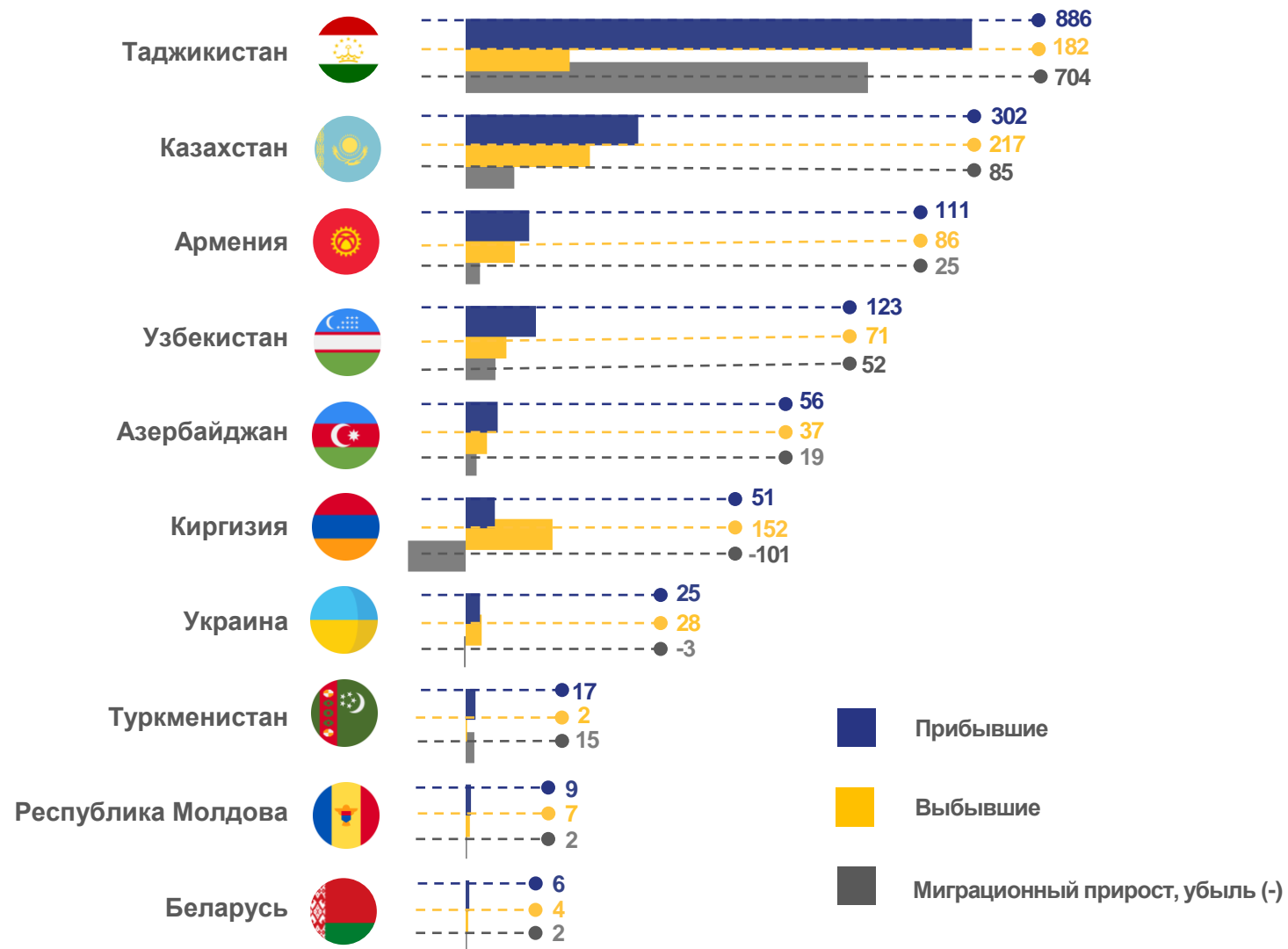
**-13,4** в расчете  
на 10 000 человек





# МЕЖДУНАРОДНАЯ МИГРАЦИЯ

январь – март 2023 г., человек



Миграция со странами СНГ:

**1586** прибывших

**786** выбывших

**800** миграционный прирост

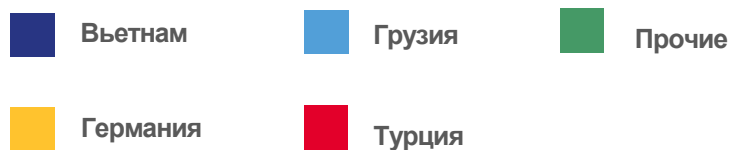
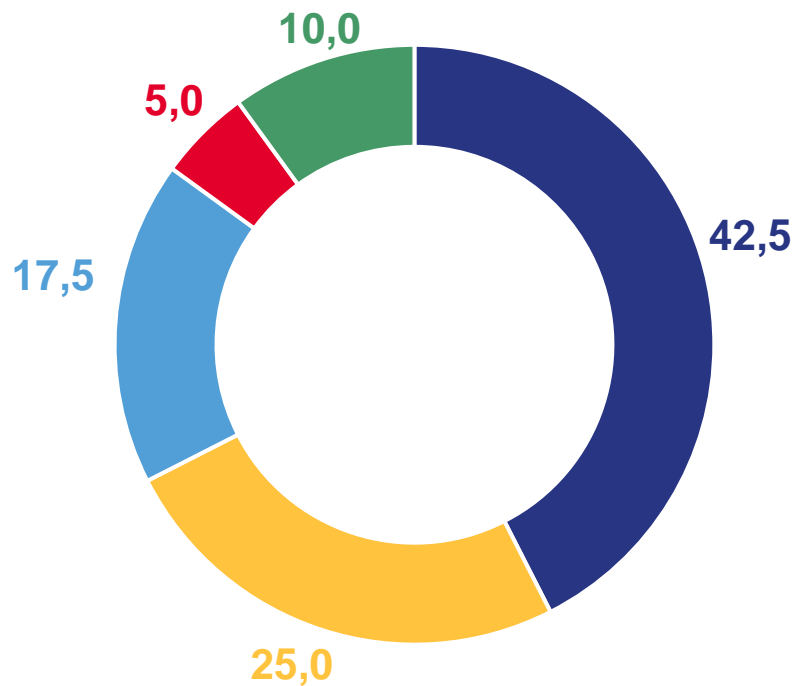




# МЕЖДУНАРОДНАЯ МИГРАЦИЯ

январь – март 2023 г., в % к итогу

Прибывшие из других стран



Выбывшие в другие страны

