



ТЕРРИТОРИАЛЬНЫЙ ОРГАН ФЕДЕРАЛЬНОЙ СЛУЖБЫ
ГОСУДАРСТВЕННОЙ СТАТИСТИКИ ПО ОРЕНБУРГСКОЙ ОБЛАСТИ

Демографическая ситуация в Оренбургской области



январь – октябрь 2022 года



ТЕРРИТОРИАЛЬНЫЙ ОРГАН ФЕДЕРАЛЬНОЙ
СЛУЖБЫ ГОСУДАРСТВЕННОЙ СТАТИСТИКИ
ПО ОРЕНБУРГСКОЙ ОБЛАСТИ

Демографическая ситуация в Оренбургской области

январь – октябрь 2022 года

- 01 Показатели естественного движения населения
- 02 Показатели рождаемости
- 03 Показатели смертности
- 04 Показатели брачности
- 05 Показатели разводимости
- 06 Миграционное движение населения,
коэффициент миграционного прироста населения
- 07 Международная миграция
Прибывшие, выбывшие в страны СНГ
- 08 Международная миграция
Прибывшие, выбывшие в другие страны

* Ежемесячные данные оперативной статистики





ЕСТЕСТВЕННОЕ ДВИЖЕНИЕ НАСЕЛЕНИЯ

человек

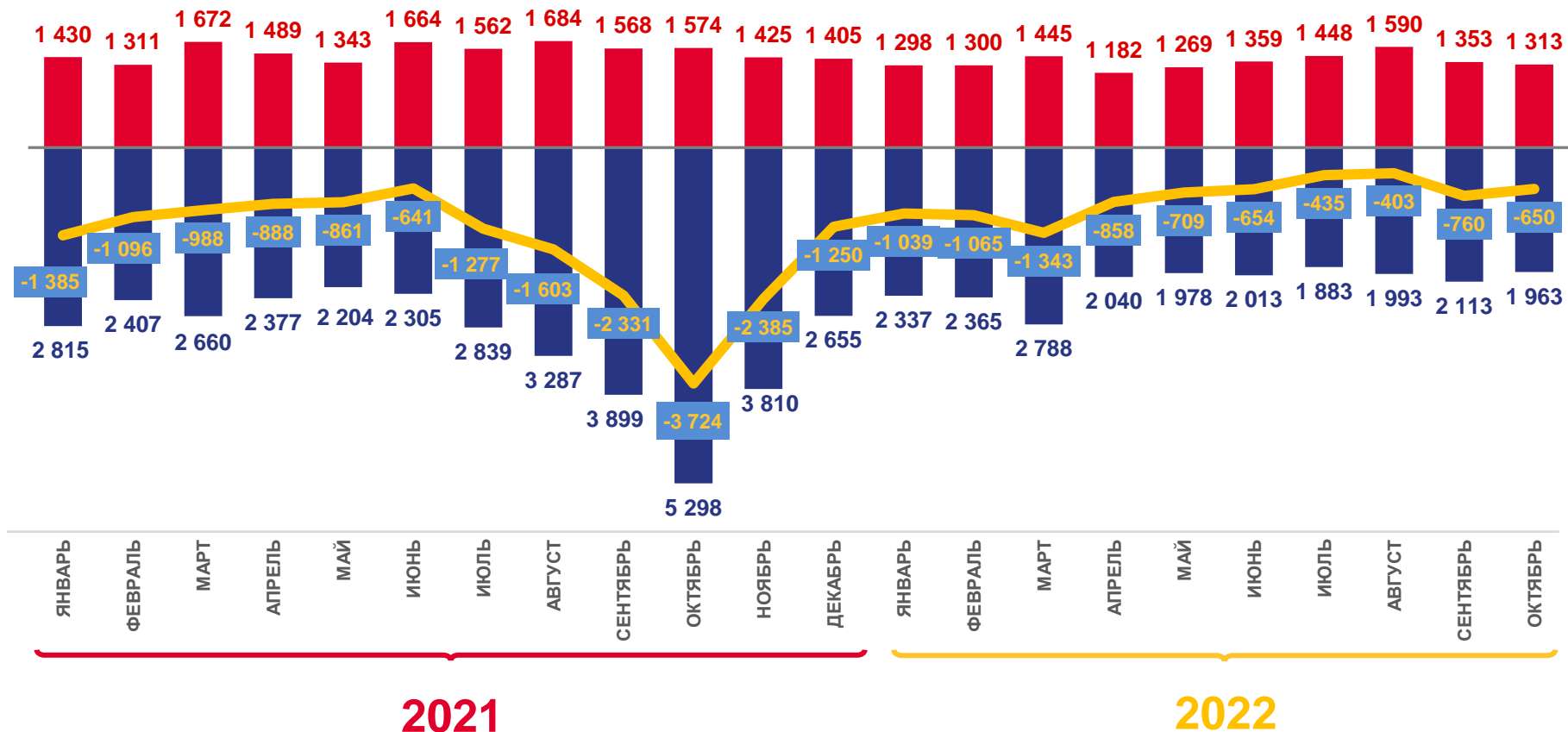
январь – октябрь 2022 г.

тыс. человек

-7,9

в расчете на
1000 человек

-4,9

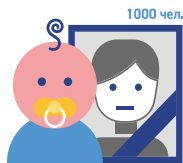


■ Число родившихся

■ Число умерших

— Естественная убыль

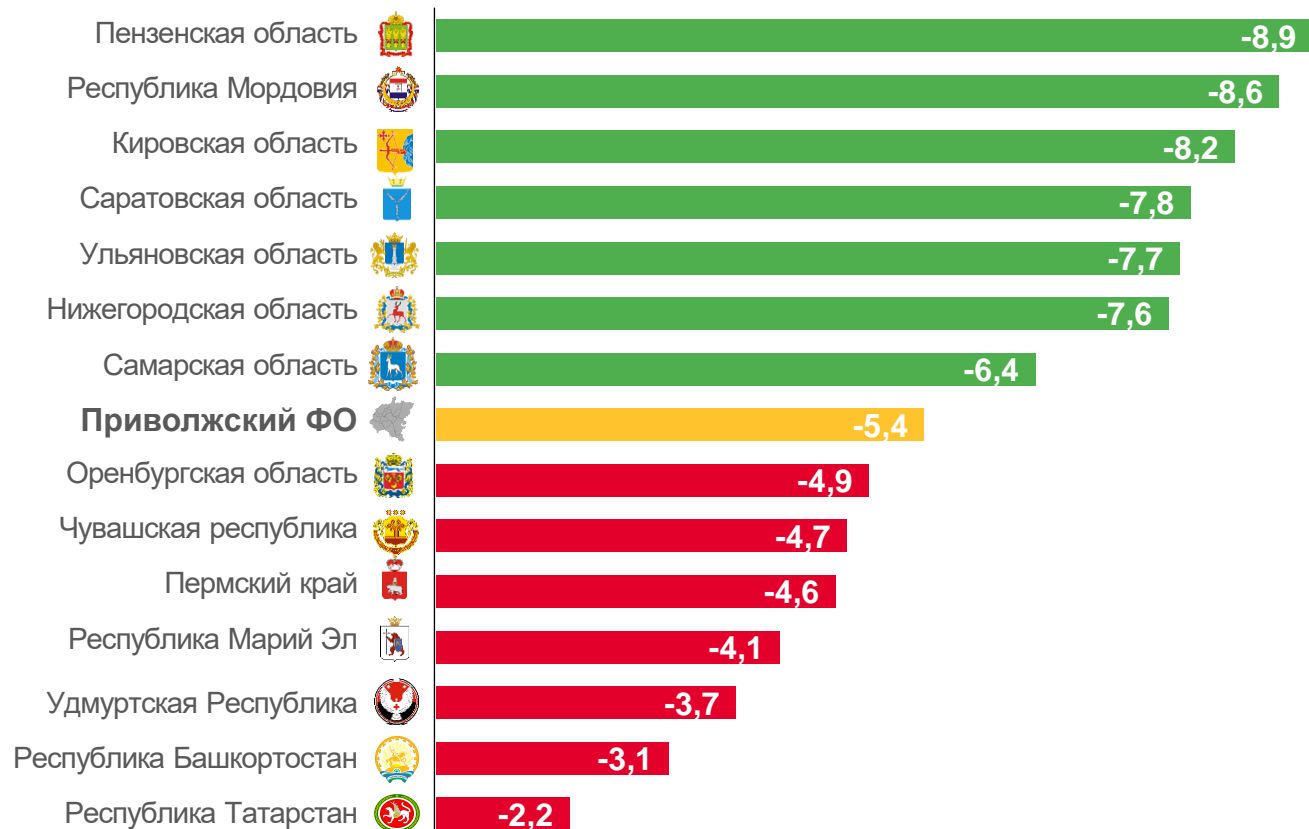




КОЭФФИЦИЕНТ ЕСТЕСТВЕННОЙ УБЫЛИ НАСЕЛЕНИЯ

январь – октябрь 2022 г., на 1000 человек населения

Регионы Приволжского федерального округа
с наибольшими и наименьшими значениями показателя



7 регионов

значение показателя **больше**,
чем по федеральному округу

7 регионов

значение показателя **меньше**,
чем по федеральному округу





ЧИСЛО ЗАРЕГИСТРИРОВАННЫХ РОДИВШИХСЯ

тысяч человек

январь – октябрь 2022 г.

Число зарегистрированных родившихся

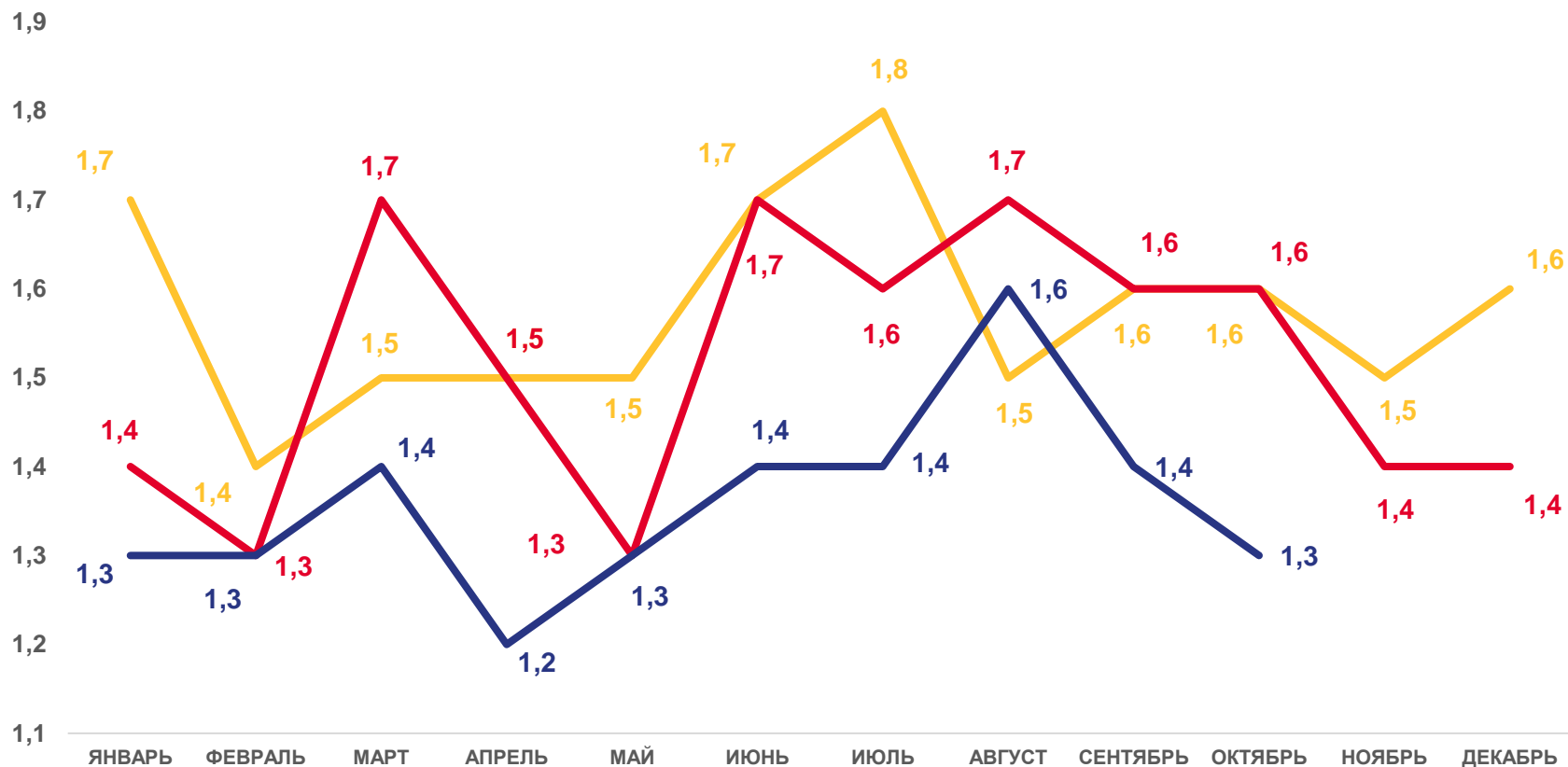
13,6 тыс. человек

Коэффициент рождаемости

8,5‰ в расчете на 1000 человек

Изменение к январю – октябрю 2021 года

-10,5 %



2022

2021

2020

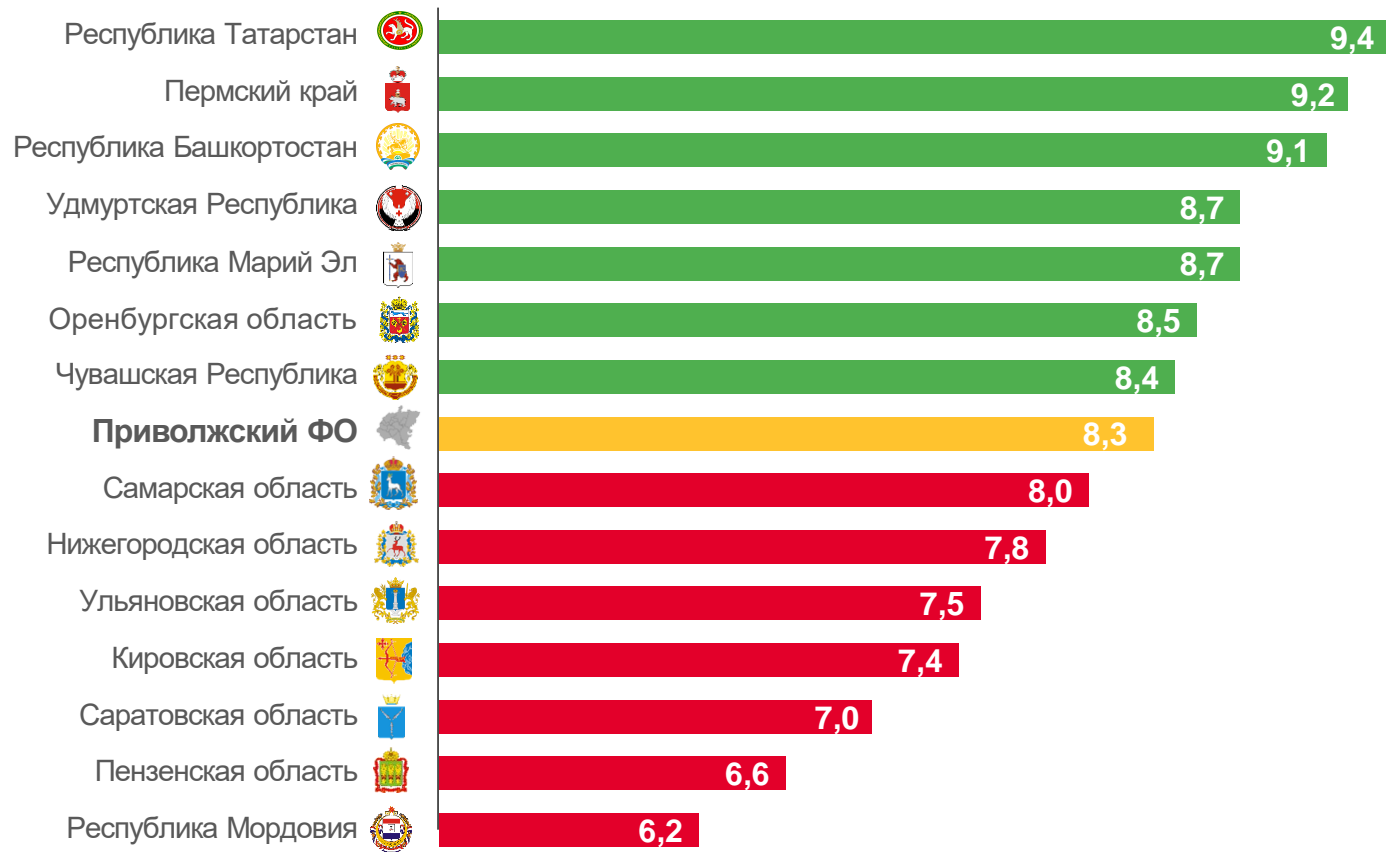




КОЭФФИЦИЕНТ РОЖДАЕМОСТИ

январь – октябрь 2022 г., на 1000 человек населения

Регионы Приволжского федерального округа
с наибольшими и наименьшими значениями показателя



7 регионов

значение показателя **больше**,
чем по федеральному округу

7 регионов

значение показателя **меньше**,
чем по федеральному округу





ЧИСЛО ЗАРЕГИСТРИРОВАННЫХ УМЕРШИХ

ТЫСЯЧ ЧЕЛОВЕК

январь – октябрь 2022 г.

Число зарегистрированных умерших

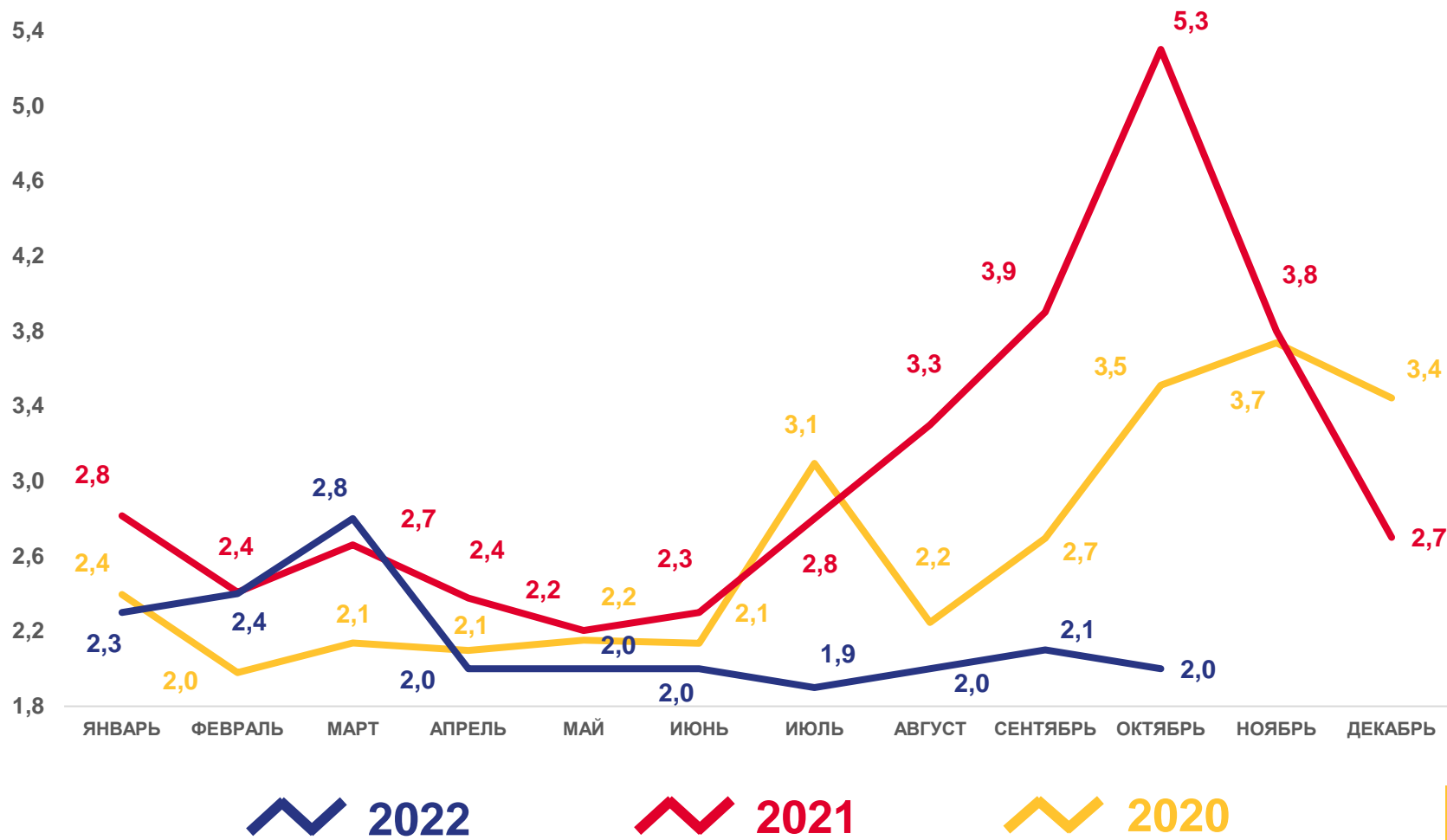
21,5 тыс. человек

Коэффициент смертности

13,4‰ в расчете на 1000 человек

Изменение к январю – октябрю 2021 года

-28,3 %

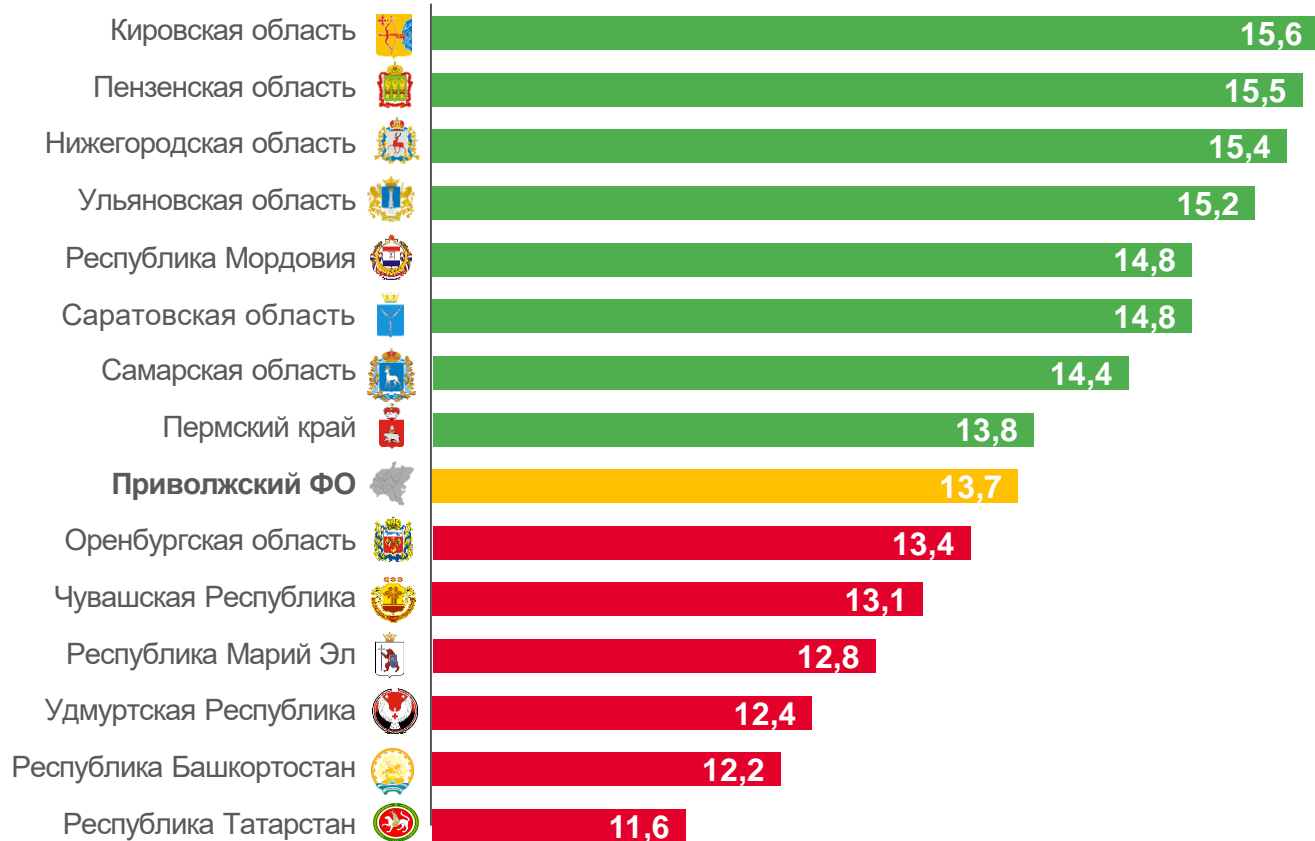




КОЭФФИЦИЕНТ СМЕРТНОСТИ

январь – октябрь 2022 г., на 1000 человек населения

Регионы Приволжского федерального округа
с наибольшими и наименьшими значениями показателя



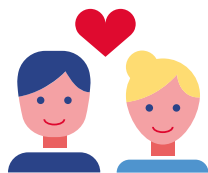
8 регионов

значение показателя **больше**,
чем по федеральному округу

6 регионов

значение показателя **меньше**,
чем по федеральному округу





ЧИСЛО ЗАРЕГИСТРИРОВАННЫХ БРАКОВ

тысяч единиц

январь – октябрь 2022 г.

Число зарегистрированных браков

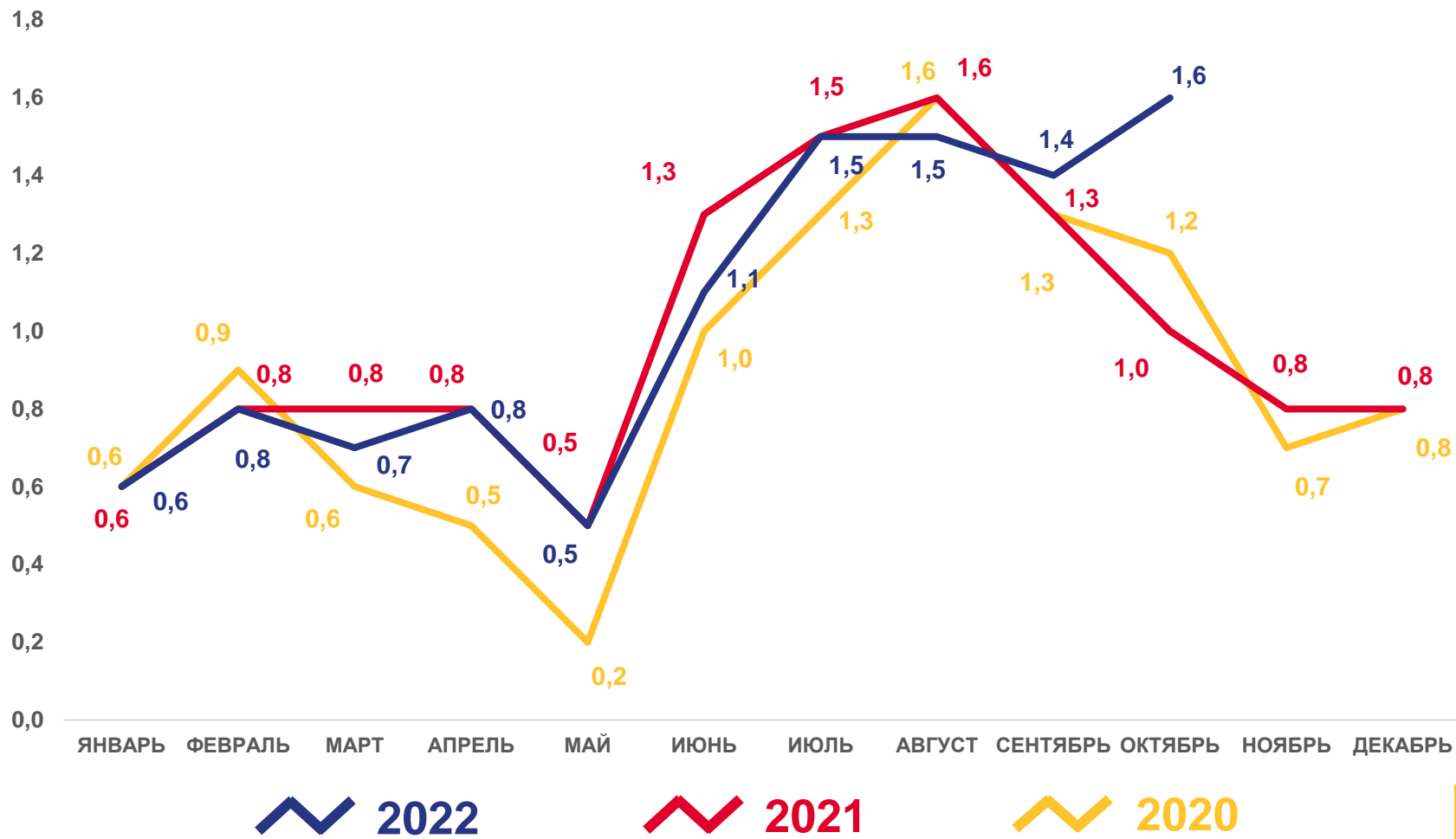
10,4 тыс.ед.

Коэффициент брачности

6,5‰ в расчете на 1000 человек

Изменение к январю – октябрю 2021 года

3,2%

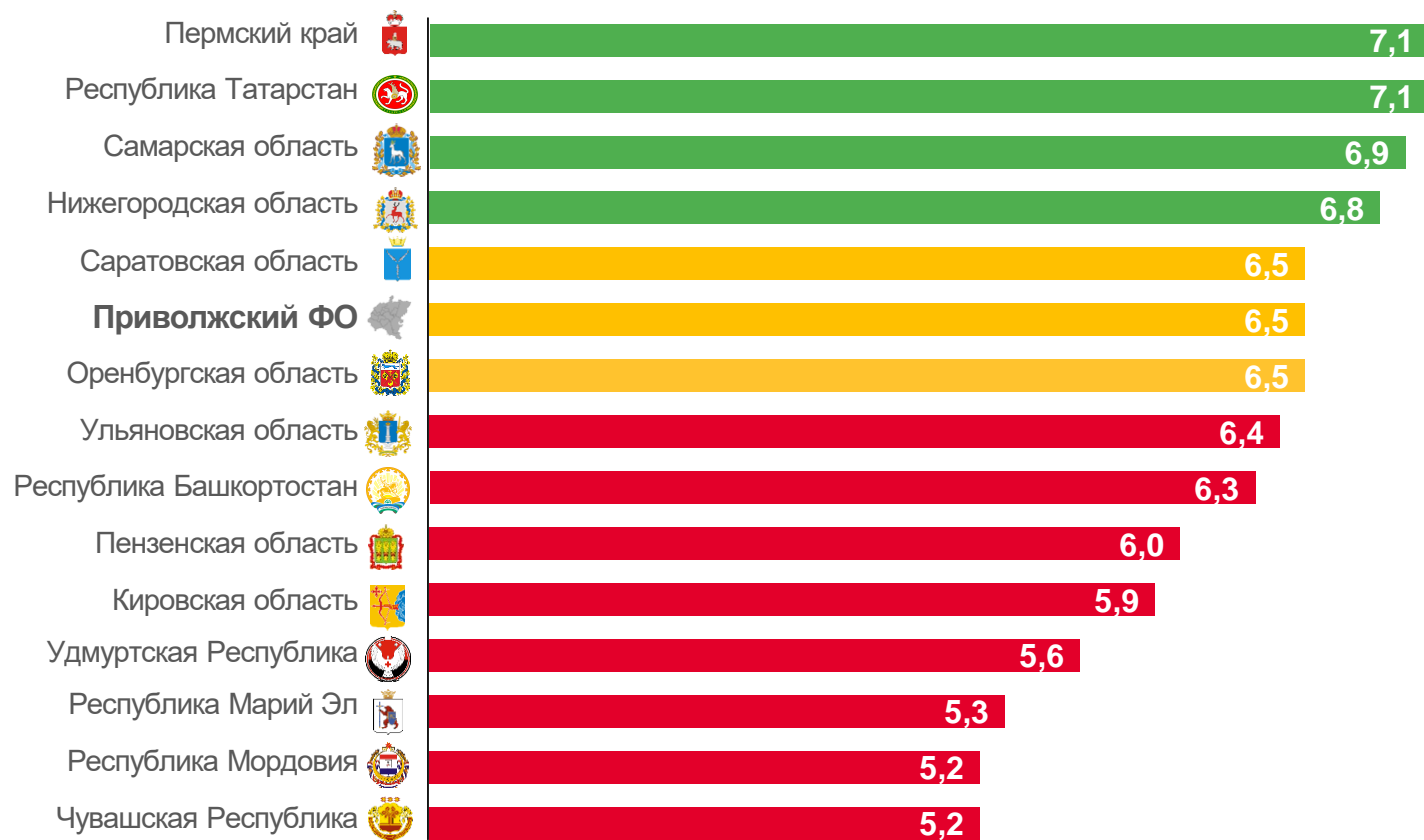




КОЭФФИЦИЕНТ БРАЧНОСТИ

январь – октябрь 2022 г., на 1000 человек населения

Регионы Приволжского федерального округа
с наибольшими и наименьшими значениями показателя



4 региона

значение показателя **больше**,
чем по федеральному округу

2 региона

значение показателя
соответствует значению по
федеральному округу

8 регионов

значение показателя **меньше**,
чем по федеральному округу





ЧИСЛО ЗАРЕГИСТРИРОВАННЫХ РАЗВОДОВ

тысяч единиц

январь – октябрь 2022 г.

Число зарегистрированных разводов

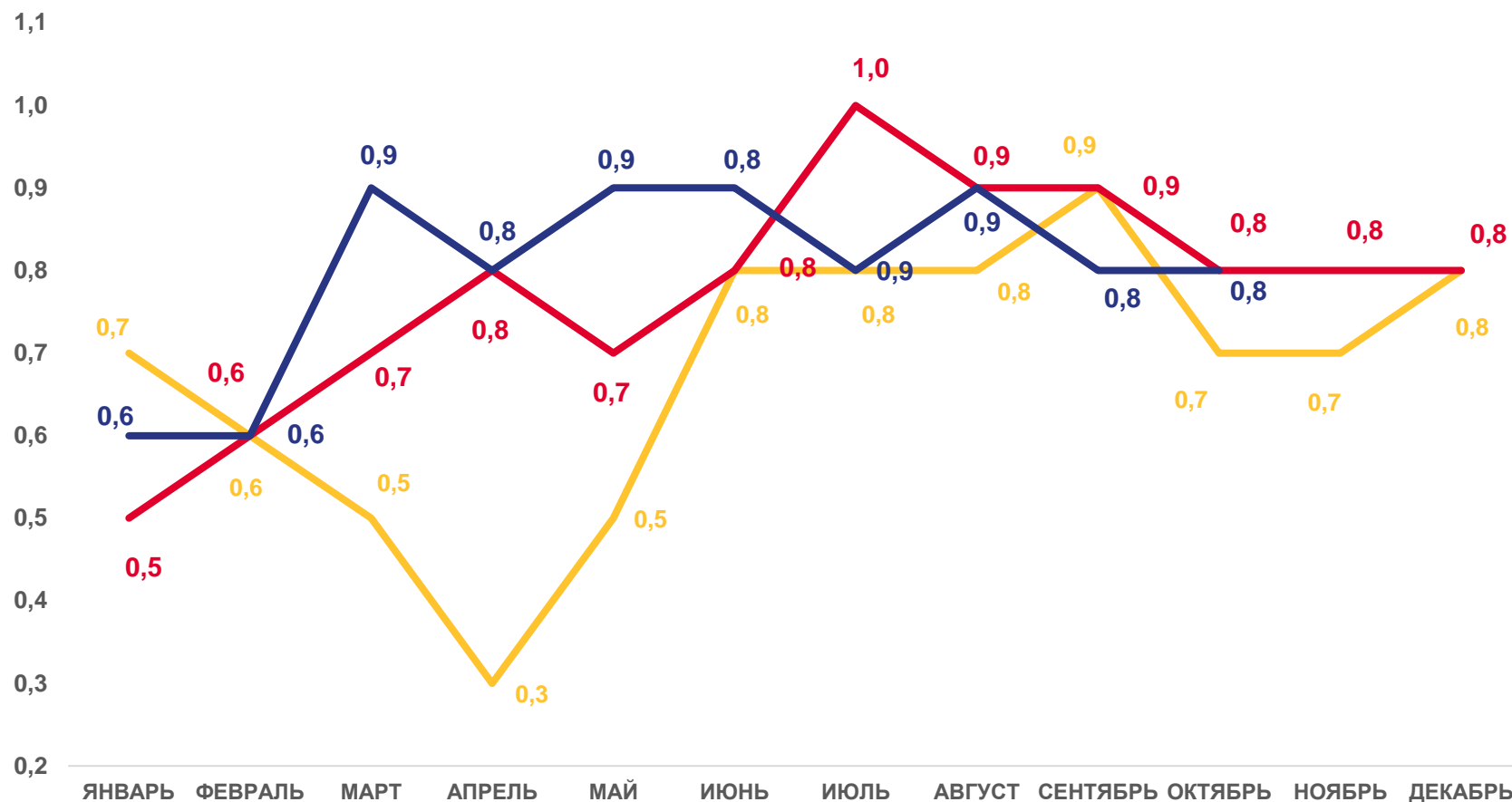
8,1 тыс.ед.

Коэффициент разводимости

5,0 % в расчете на 1000 человек

Изменение к январю – октябрю 2021 года

4,2 %

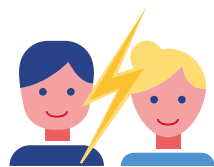


2022

2021

2020

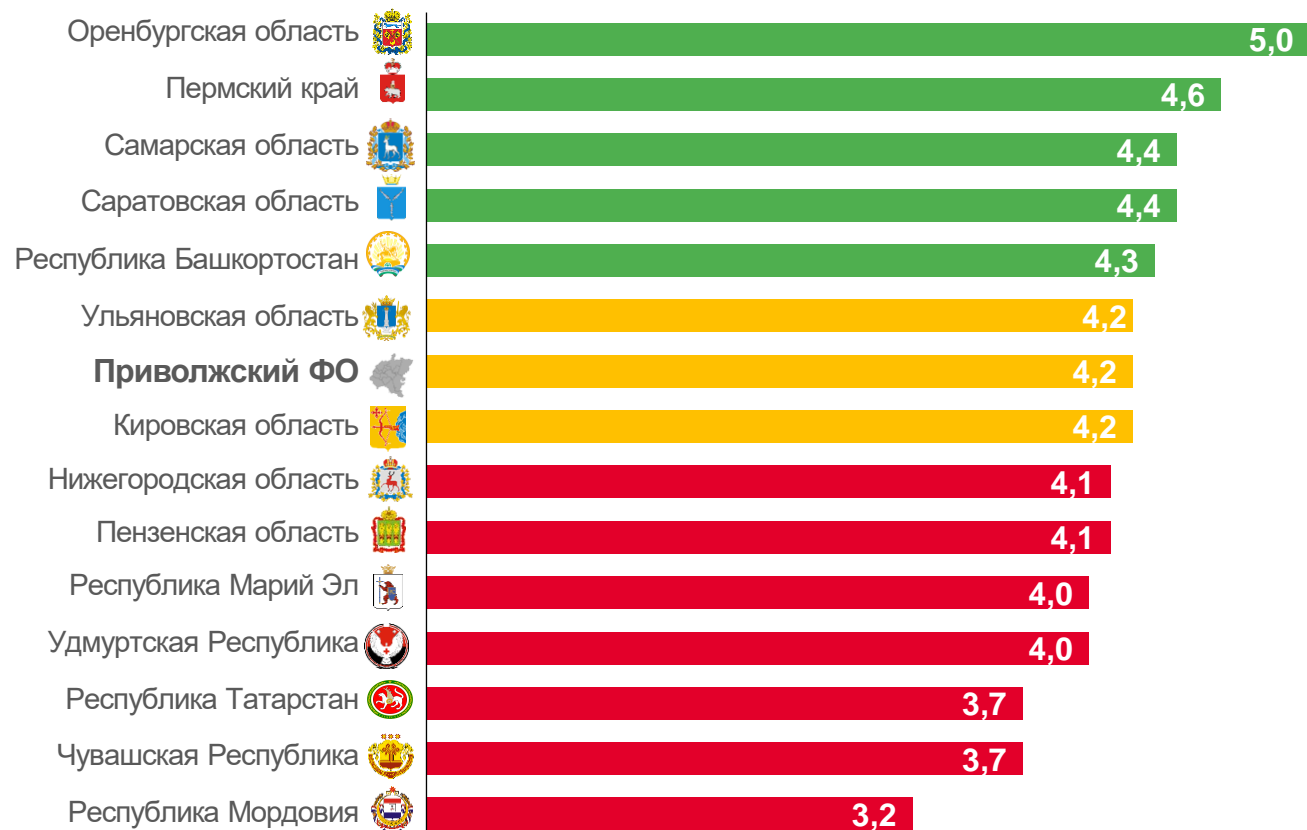




КОЭФФИЦИЕНТ РАЗВОДИМОСТИ

январь – октябрь 2022 г., на 1000 человек населения

Регионы Приволжского федерального округа
с наибольшими и наименьшими значениями показателя



5 регионов

значение показателя **больше**,
чем по федеральному округу

2 региона

значение показателя
соответствует значению по
федеральному округу

7 регионов

значение показателя **меньше**,
чем по федеральному округу





МИГРАЦИОННЫЙ ПРИРОСТ (УБЫЛЬ) НАСЕЛЕНИЯ

человек

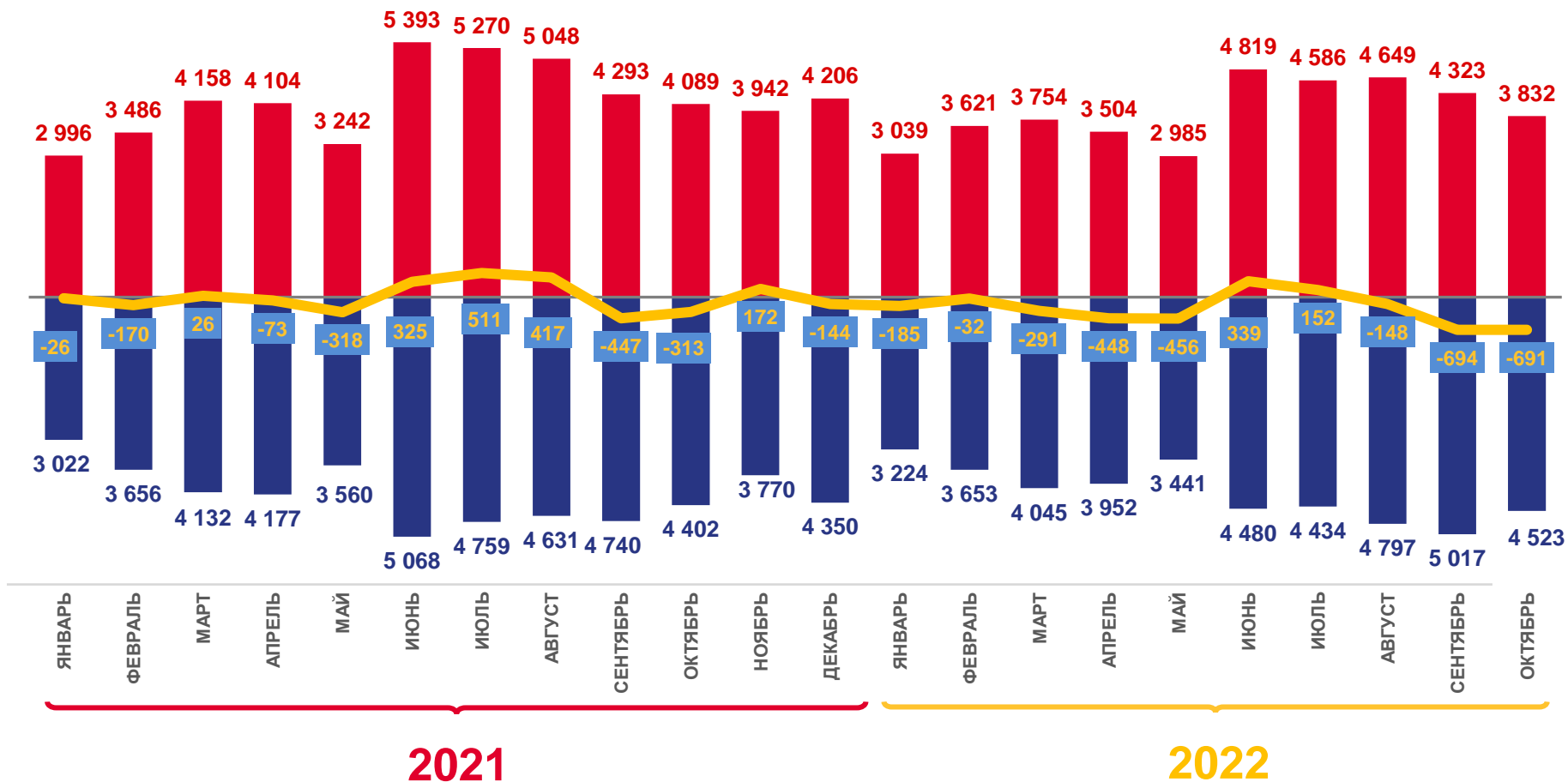
январь – октябрь 2022 г.

человек

-2454

в расчете на
10 000 человек

-15,4



■ Число прибывших

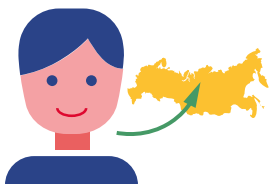
■ Число выбывших

— Миграционный прирост (убыль)



МИГРАЦИОННОЕ ДВИЖЕНИЕ НАСЕЛЕНИЯ

январь – октябрь 2022 г., человек

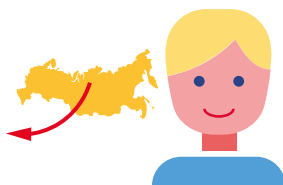


Число прибывших

39112

Изменение к январю – октябрю 2021 года

-7,1%

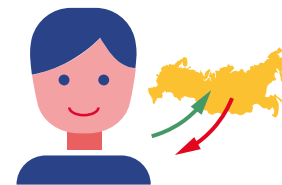


Число выбывших

41566

Изменение к январю – октябрю 2021 года

-1,4%



Миграционная убыль населения

-2454

Коэффициент миграционной убыли

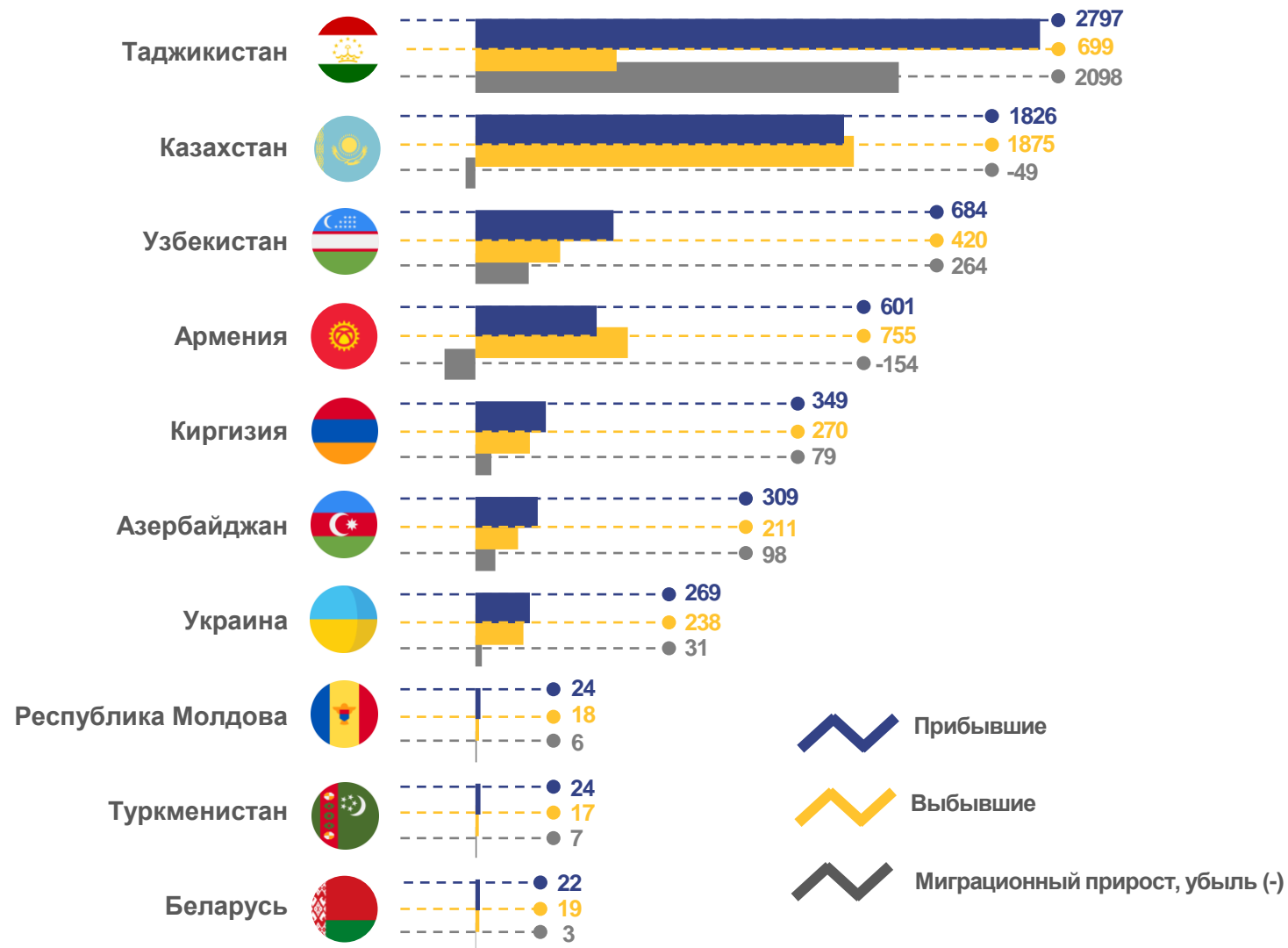
-15,4 в расчете
на 10 000 человек





МЕЖДУНАРОДНАЯ МИГРАЦИЯ

январь – октябрь 2022 г., человек



Миграция со странами СНГ:

6905 прибывших

4522 выбывших

2383 миграционный прирост

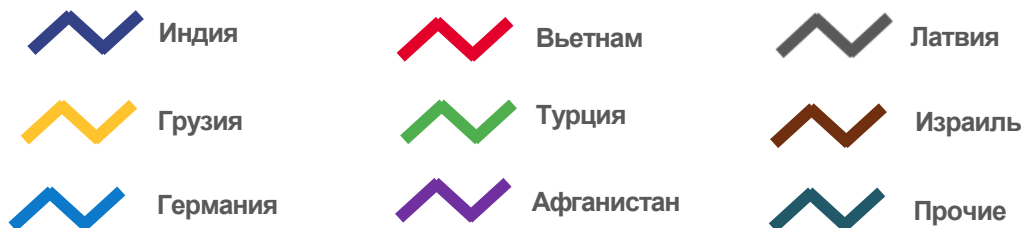
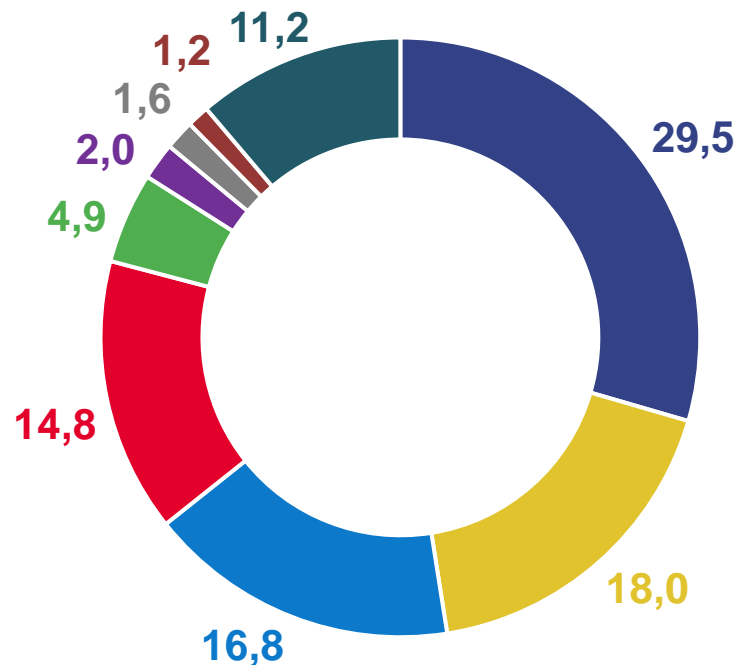




МЕЖДУНАРОДНАЯ МИГРАЦИЯ

январь – октябрь 2022 г., в % к итогу

Прибывшие из других стран



Выбывшие в другие страны

